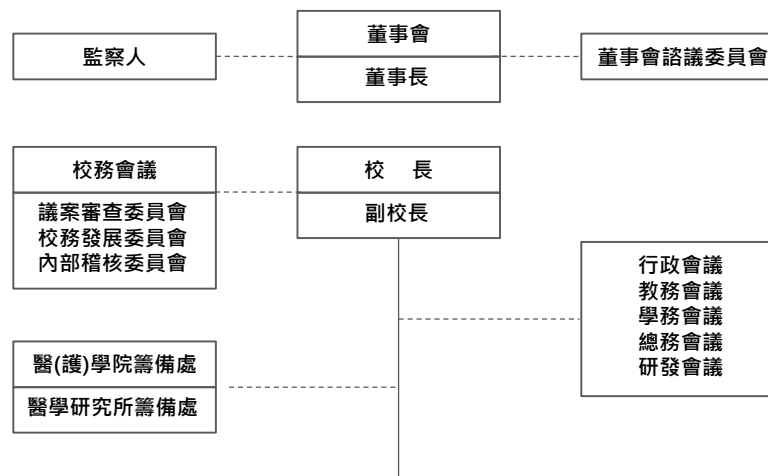


# 元智大學109學年度第二學期組織架構圖

(109.11.16董事會議修訂通過)



學術單位(含教學單位)					行政單位		研究單位	
工程學院	資訊學院	管理學院	人文社會學院	電機通訊學院	通識教學部 國際語言文化中心	教務處 招生入學組 註冊組 課務組 教學服務組 教學卓越中心	總務處 事務管理組 工程管理組 財務管理組 警衛隊	
工程學院英語學士班 機械工程學系 [學、碩(含在職專班)、博] 化學工程與材料科學學系 [學、碩(含在職專班)、博] 工業工程與管理學系 [學、碩(含在職專班)、博] 生物科技與工程研究所 [碩]	資訊學院英語學士班 資訊工程學系 [學、碩(含在職專班)、博] 資訊管理學系 [學、碩(含在職專班)、博] 資訊傳播學系 [學、碩] 資訊社會學碩士學位學程 生物與醫學資訊碩士學位學程	管理學院學士班 (含英語專班) 管理學院經營管理碩士班 管理學院財務金融暨會計碩士班 管理學院管理碩士在職專班 管理學院博士班 * 管理才能發展與研究中心	人文社會學院英語學士班 應用外語學系 [學、碩(含在職專班)] 中國語文學系 [學、碩] 社會暨政策科學學系 [學、碩(含在職專班)] 藝術與設計學系[學] 藝術與設計管理碩士班[碩] 文化產業與文化政策博士學位學程 * 藝術中心	電機通訊學院英語學士班 電機工程學系 [學、碩(含在職專班)、博]	體育室 教學組 活動競賽組 軍訓室 教學研究組 服務支援組 終身教育部	學生事務處 生活輔導組 課外活動組 衛生保健組 諮商與就業輔導組 宿舍服務組 研究發展處 研發行政組 產學合作組 遠東產學中心 全球事務處 國際合作組 大陸暨僑生交流組	圖書資訊服務處 諮詢推廣組 圖書管理組 系統開發組 網路媒體組 人事室 會計室 會計組 審核組 秘書室 校務研究中心 公共事務室暨校友服務中心 環境保護暨安全衛生中心	*大數據與數位匯流創新中心 *智慧生產與管理創新研究中心 *生技醫療及健康照護創新研究中心 *人工智慧跨域創新應用中心 *綠色科技研究中心 *通訊研究中心 *老人福祉科技研究中心 *知識服務與創新研究中心 *環境科技研究中心 *創新創業中心 *科學教育研究中心

\*備註：因校務發展或研究需要，所成立之任務型或自發型研究中心。