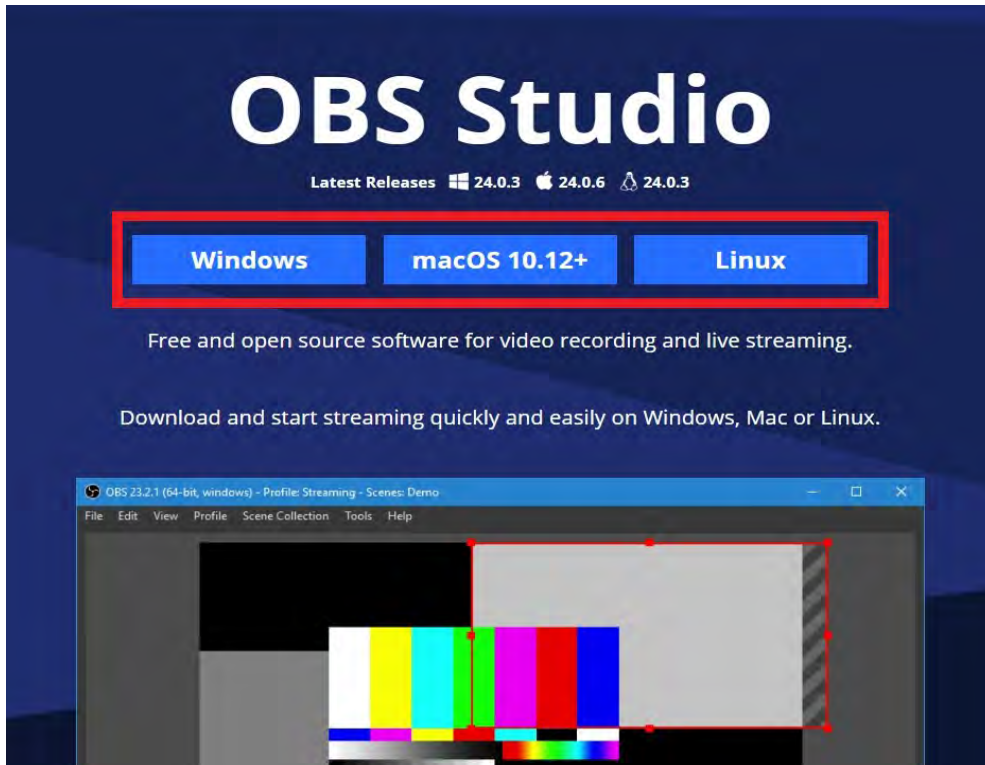



## OBS Studio 軟體 下載及安裝步驟

Step 1. 前往 OBS 網址: <https://obsproject.com/>

Step 2. 根據電腦系統點選紅色區塊



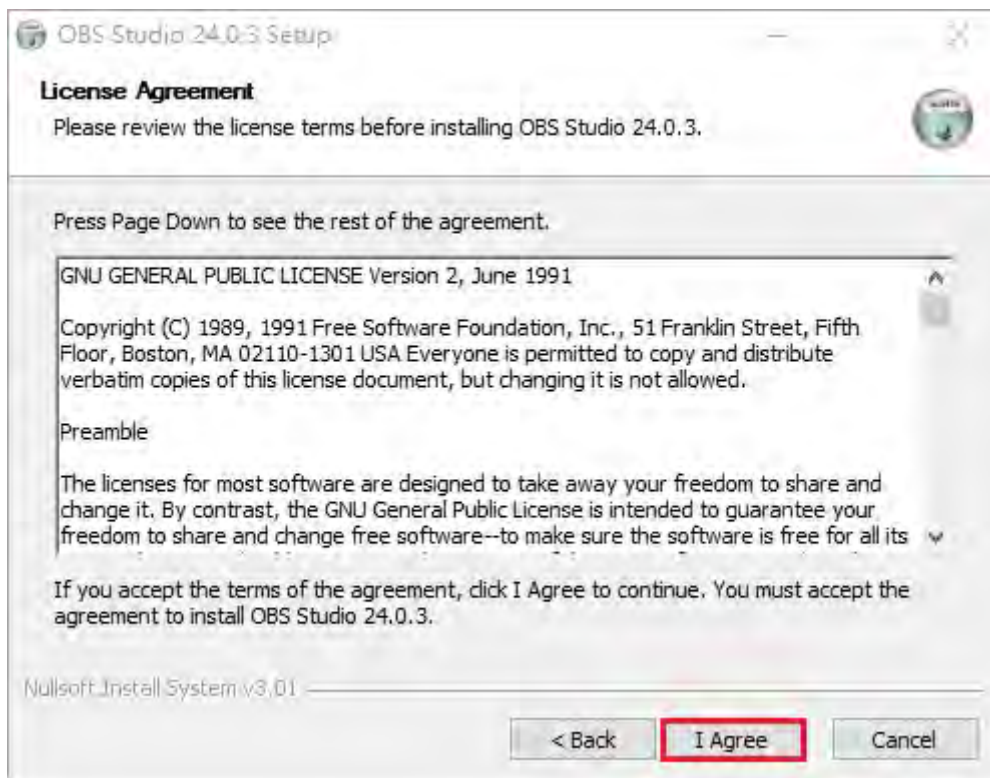
Step 3. 將下載檔案開啟

 OBS-Studio-24.0.3-Full-Installer-x64.exe

Step 4. 直接點選 Next >

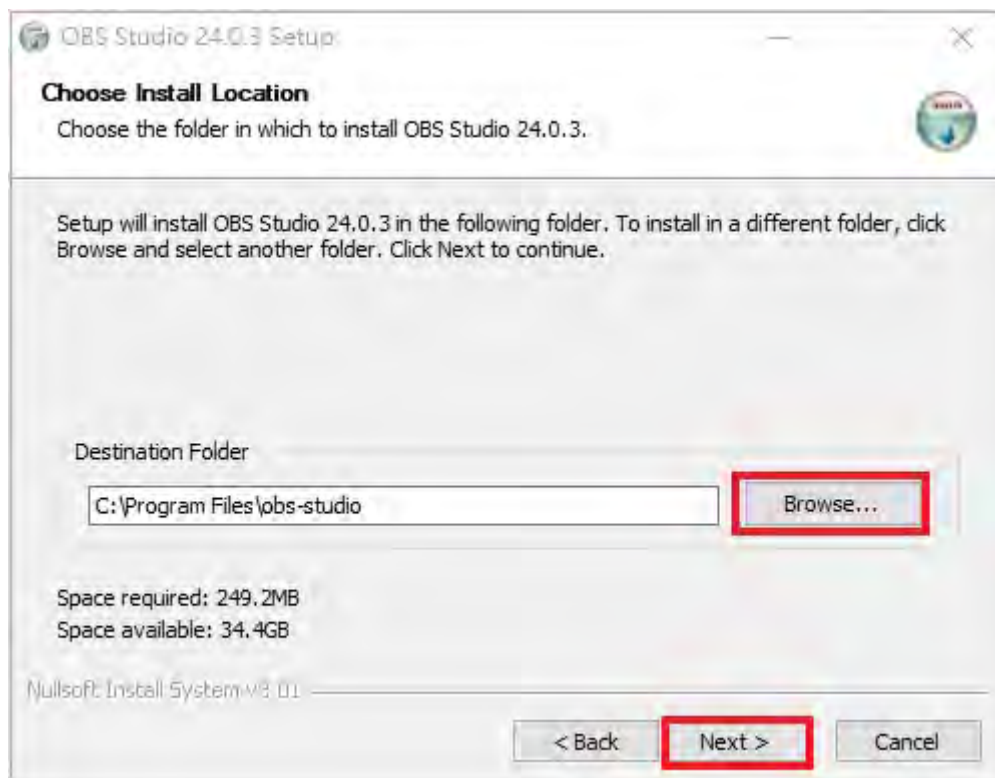


Step 5. 點選 I Agree



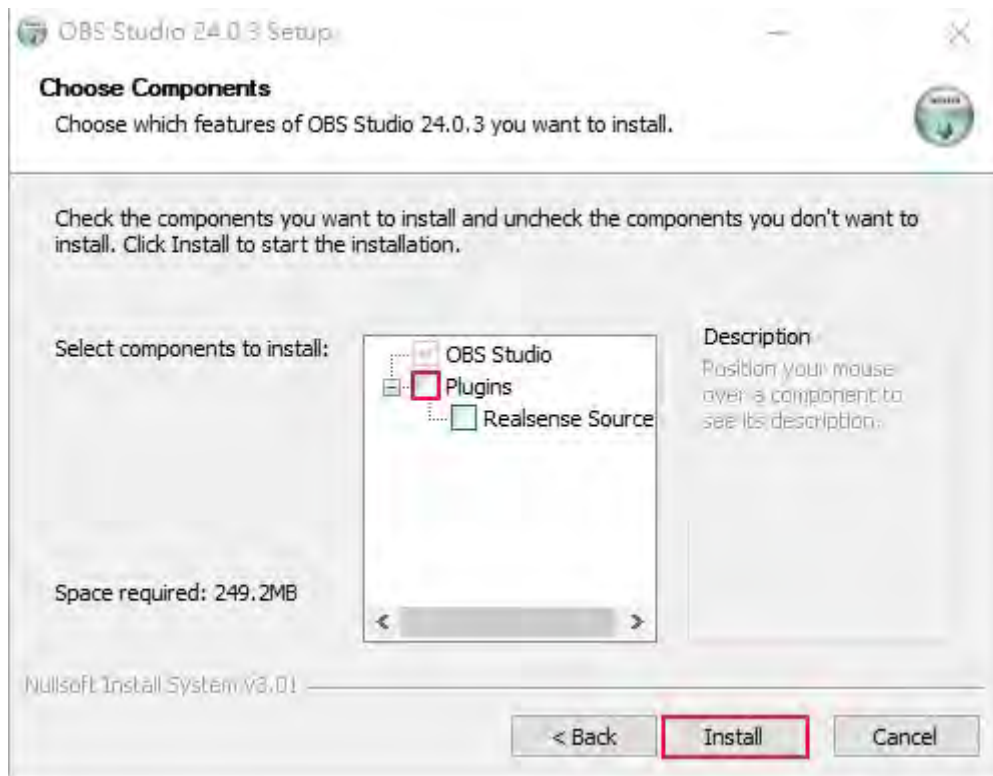
Step 6. 選擇要存放的位置(預設是 C:\Program Files\obs-studio)

需要更改點選 Browse ，更改完畢或不需更改點選 Next >

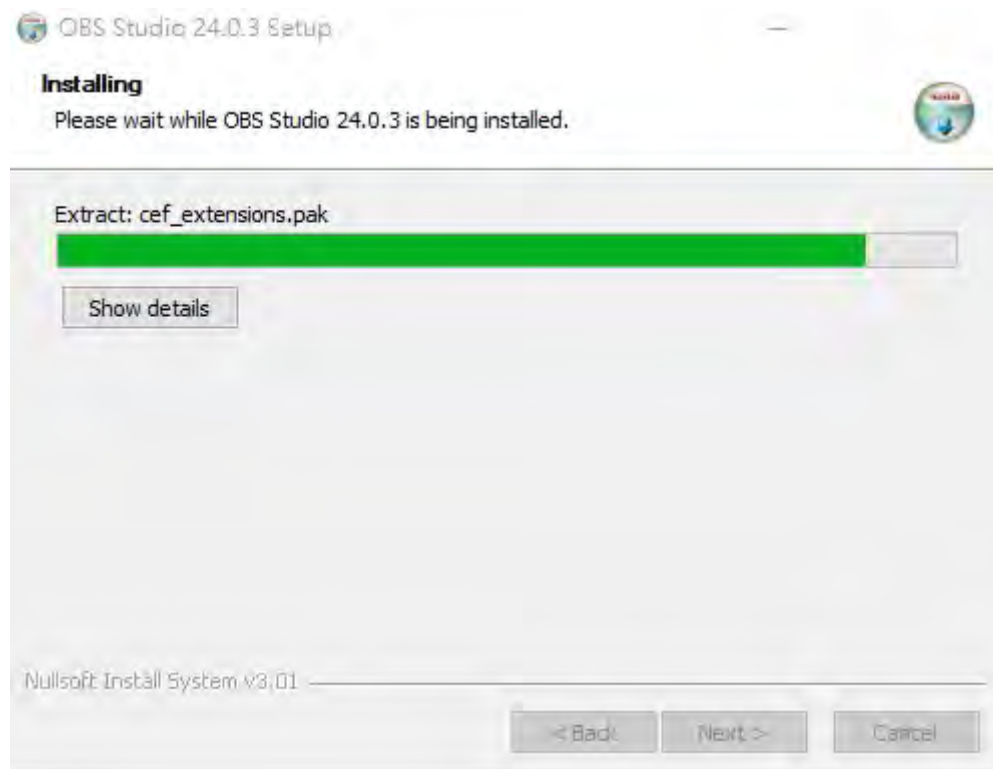


### Step 6. 是否插入 Realsense Source

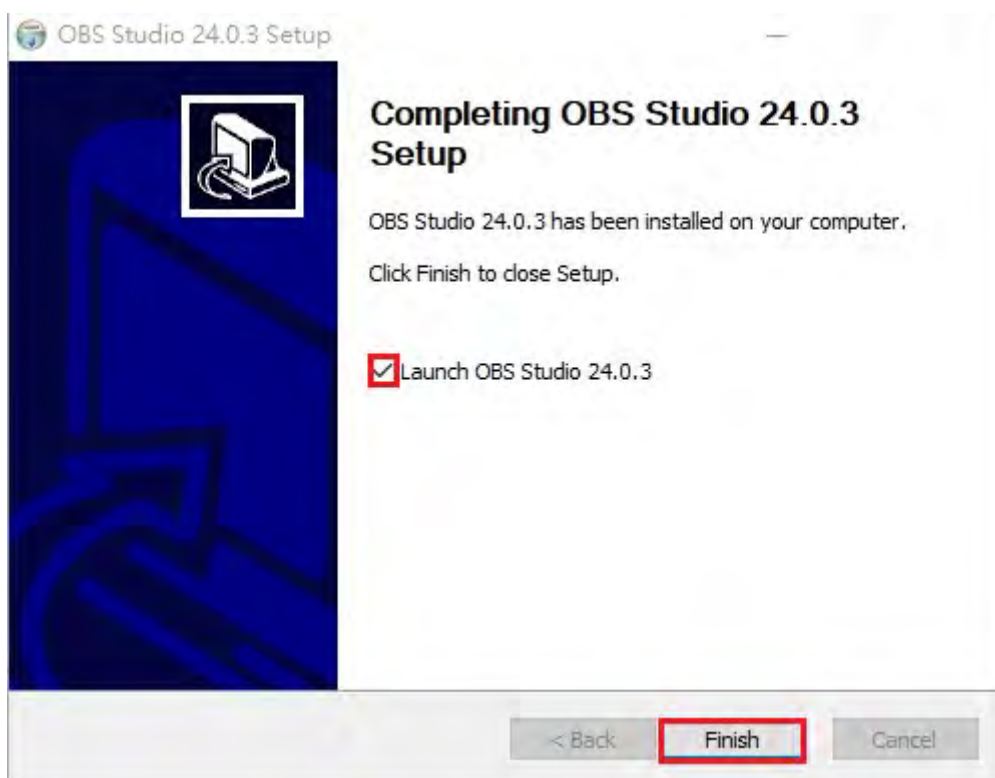
如有需要插入請勾選 Plugins ;不需插入點選 Install 即可



### Step 7. 等待安裝



Step 8. 安裝完畢，如需開啟請勾選 Launch OBS Studio 24.0.3，並點選 Finish

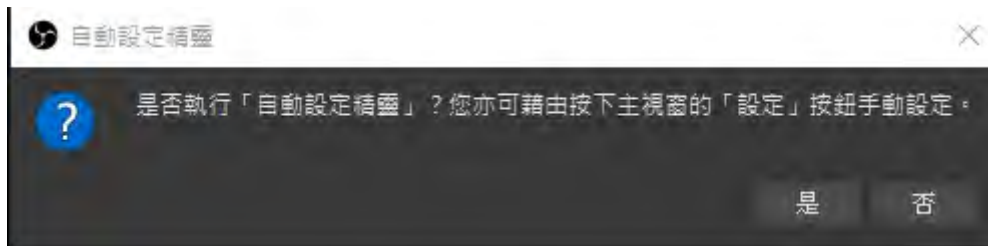


## OBS Studio 軟體 設定步驟

若是使用教服組已安裝之公用 E 化教室電腦可直接跳過 OBS Studio 設定步驟，直接瀏覽 OBS Studio 使用步驟。

### OBS Studio 設定

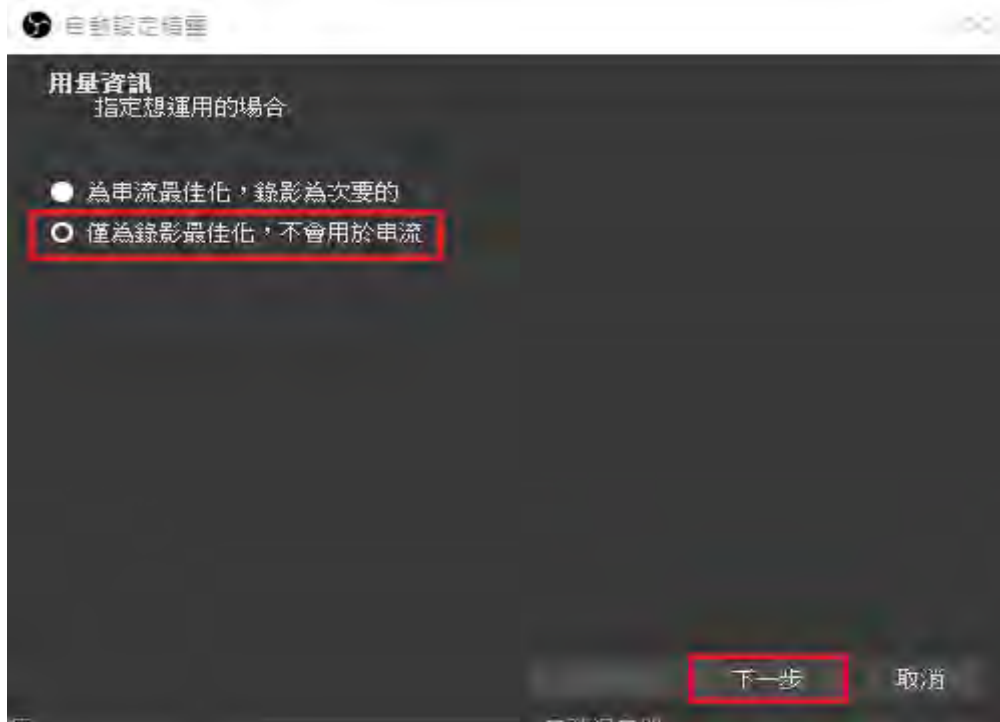
Step 1. 首次開啟程式會跳出以下顯示視窗，點選是可以快速進行設定，如需手動設定，可直接跳至 Step 5.



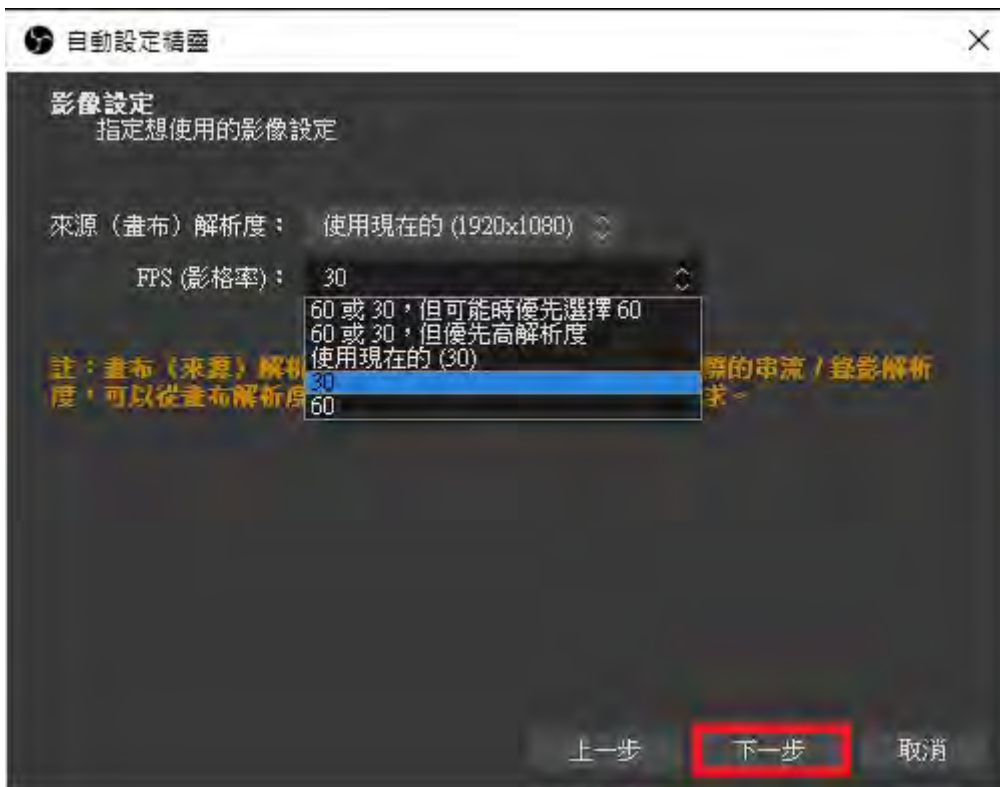
非首次打開，並且要打開自動設定精靈，點選工具->並點選自動設定精靈



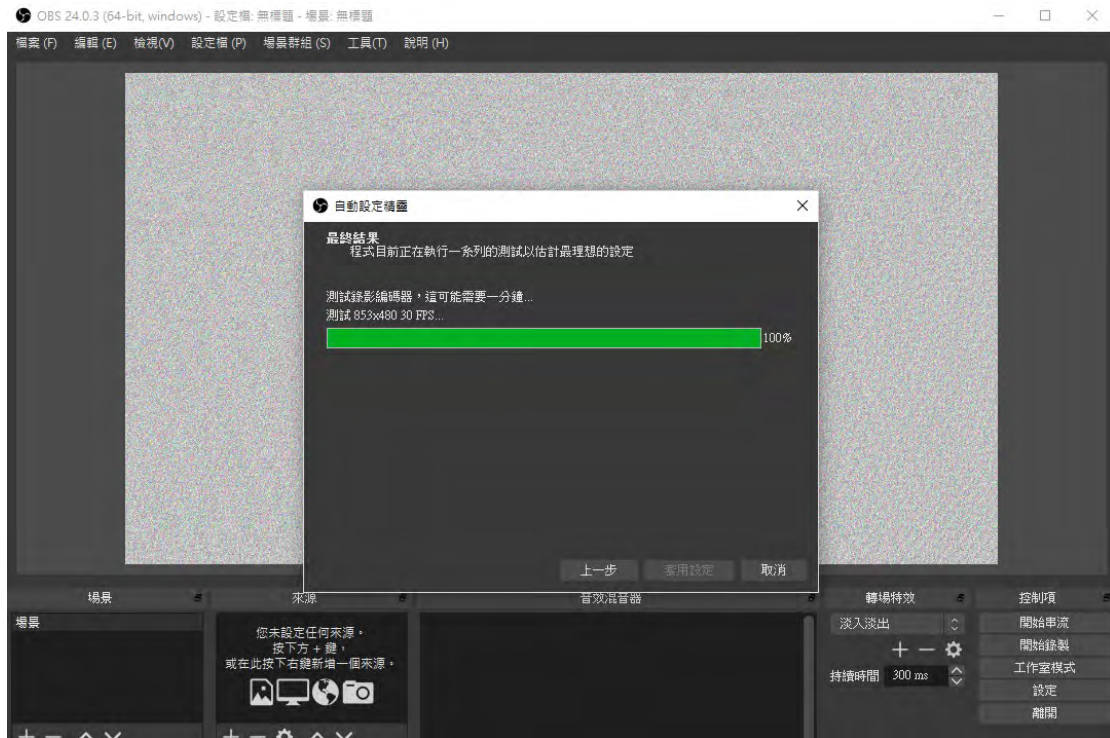
Step 2. 點選下方第二個選項(僅為錄影最佳化...)，並點選下一步



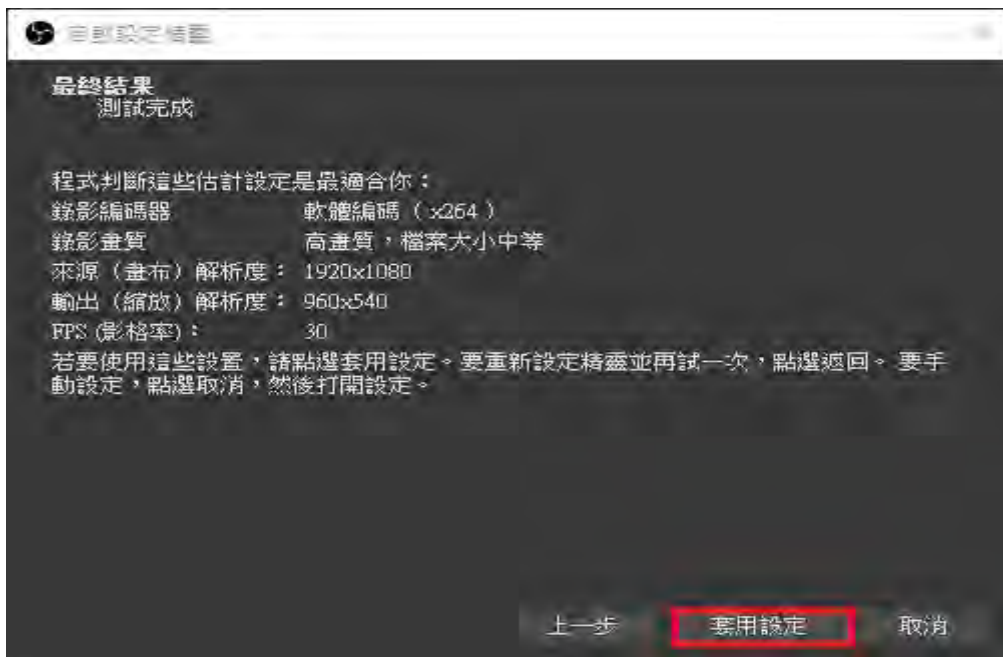
Step 3. 第一個選項是調整解析度，可以點一下並選擇自己想要的解析度  
第二個選項點一下並選擇 30 即可



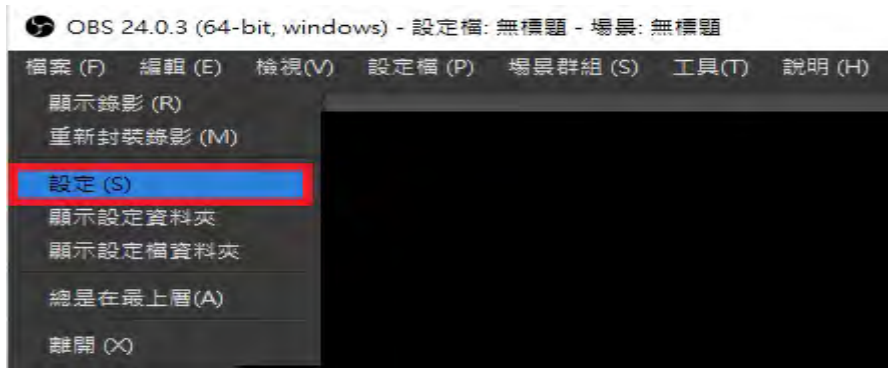
等待一下



#### Step 4. 跑完點選套用設定



#### Step 5. 點選檔案->設定(以下教學為基本設定)



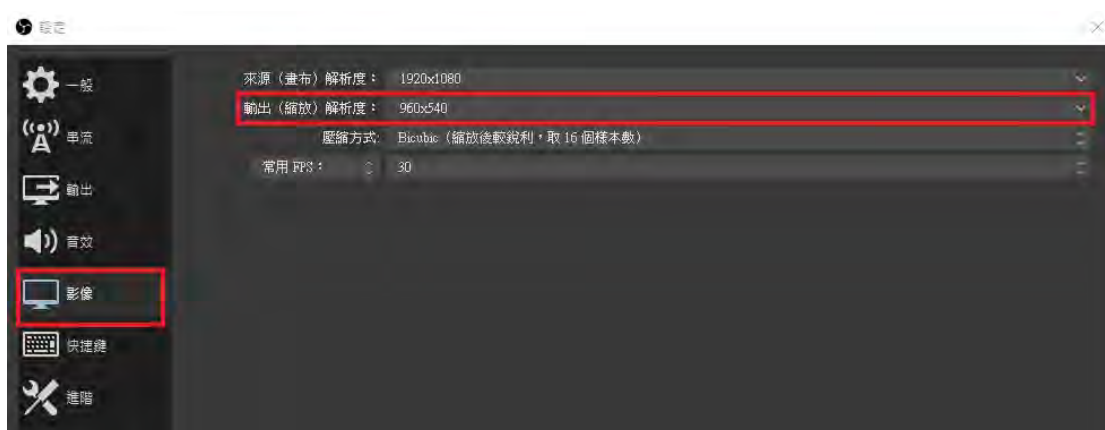
## Step 6. 選擇輸出

錄影路徑：更改影片存放位置、錄影格式：選擇 mp4、編碼器：建議選擇 x264



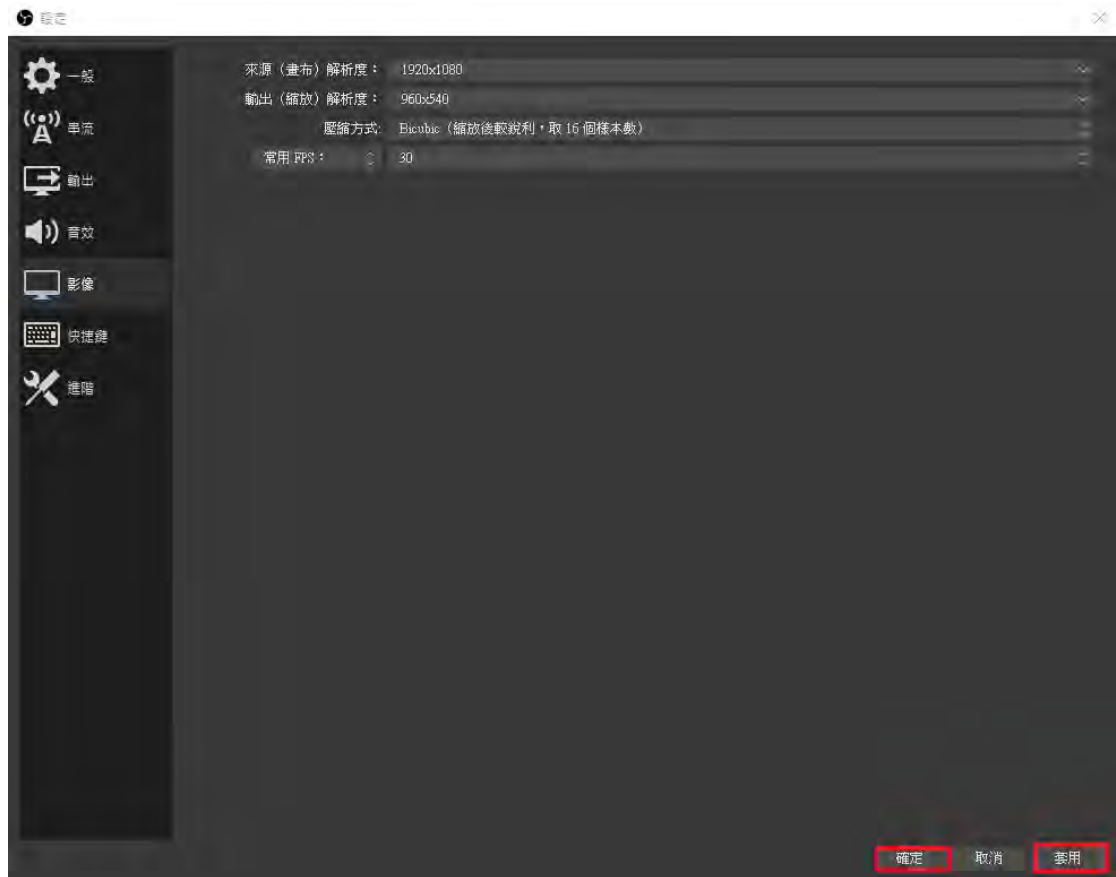
## Step 7. 選擇影像

輸出(縮放)解析度可調整



## Step 8. 點選套用->再點確定



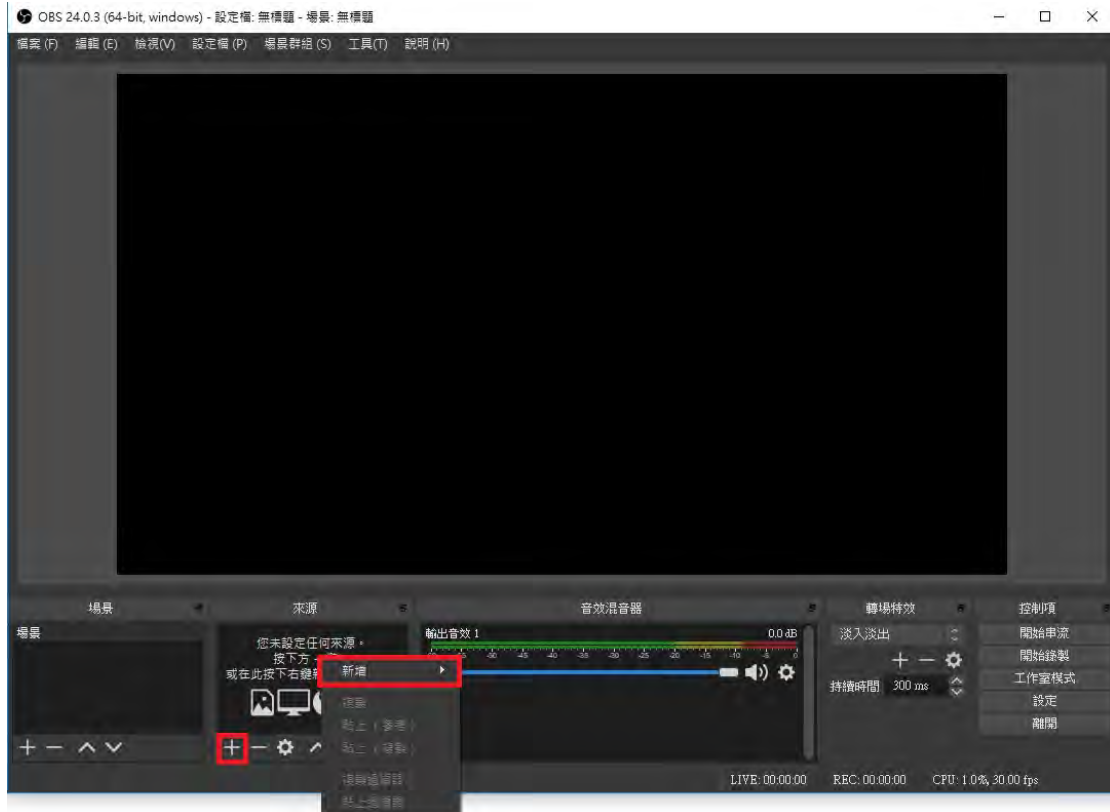


設定完成。

# OBS Studio 使用

## 抓取螢幕

Step 1. 點選紅色框”+”符號或者在來源區塊點選右鍵選擇新增



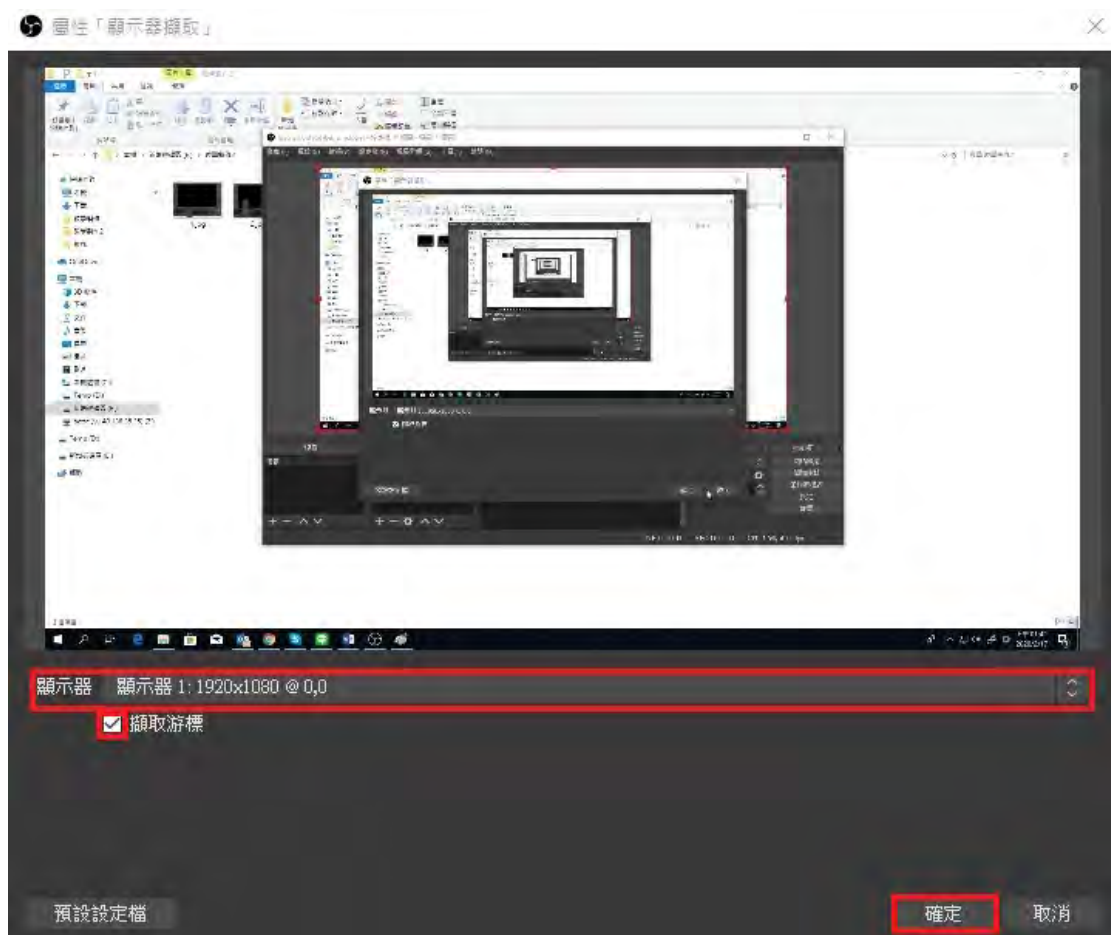
Step 2. 點選顯示器擷取



Step 3. 選擇第一個建立新來源名字可做更改，按確定



Step 4. 如果畫面不是自己想要的可以點選顯示器去更改  
如果不需要游標，將擷取游標取消即可  
再點選確定



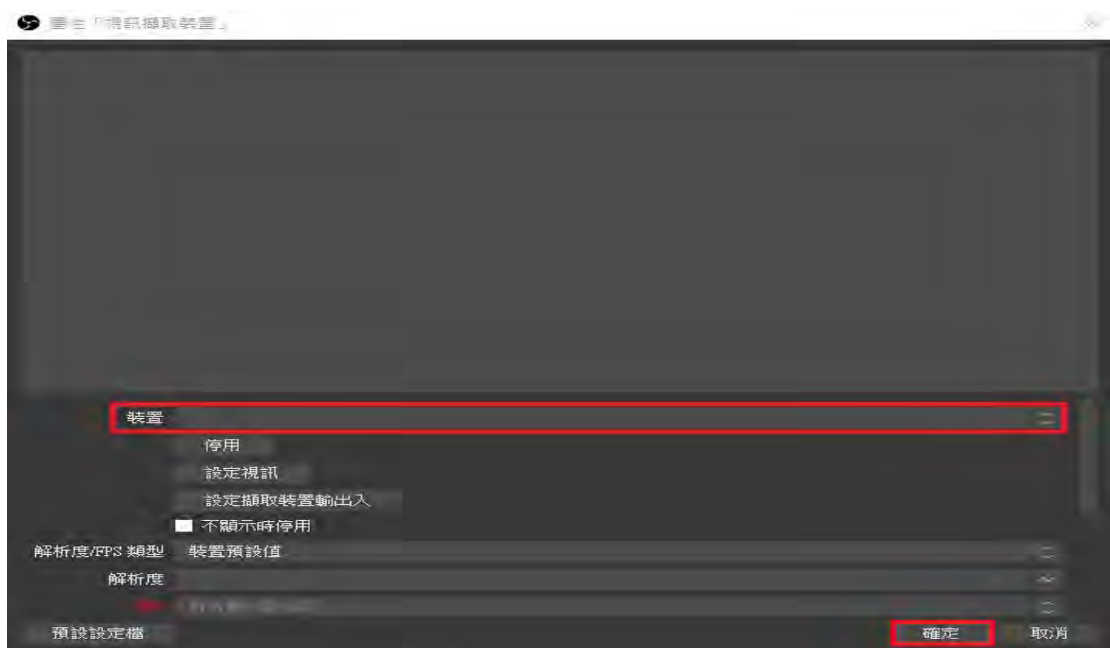
Step 5. 如有需要增加視訊畫面，不需可跳過。一樣點新增->視訊擷取裝置



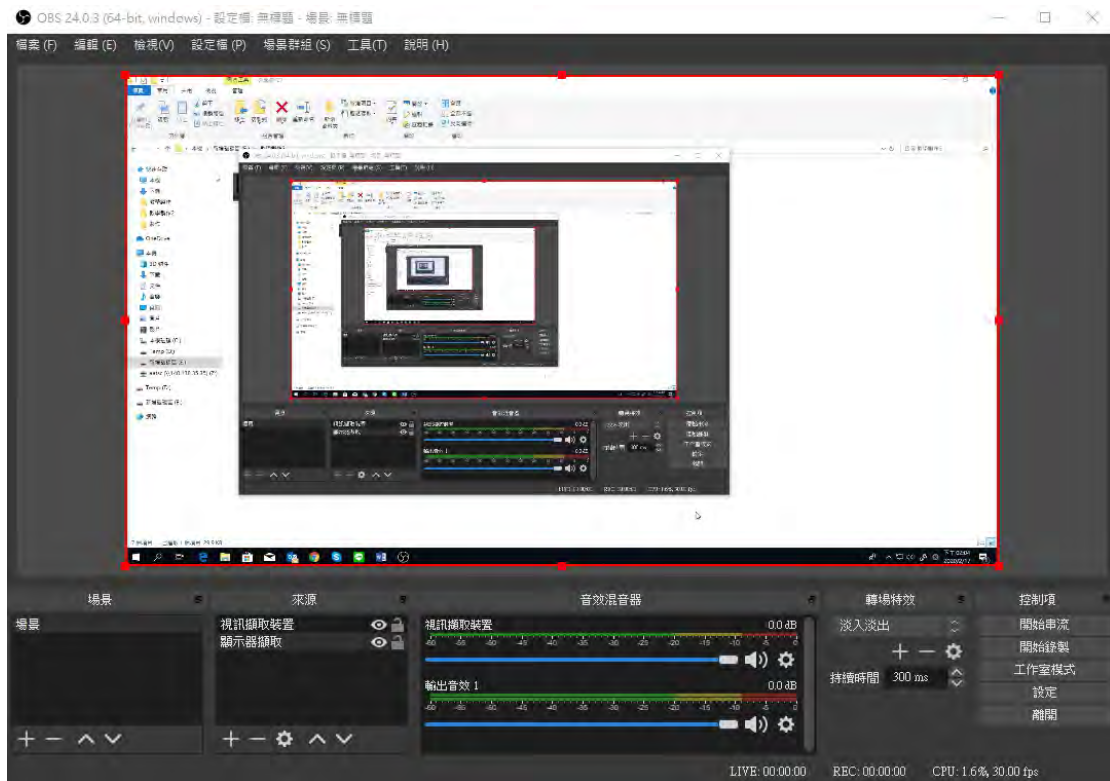
選擇第一個建立新來源名字可做更改，按確定



選擇裝置並按確定



Step 6. 畫面中間紅色區塊可調整大小，將游標移到邊邊正方形處按著可調整

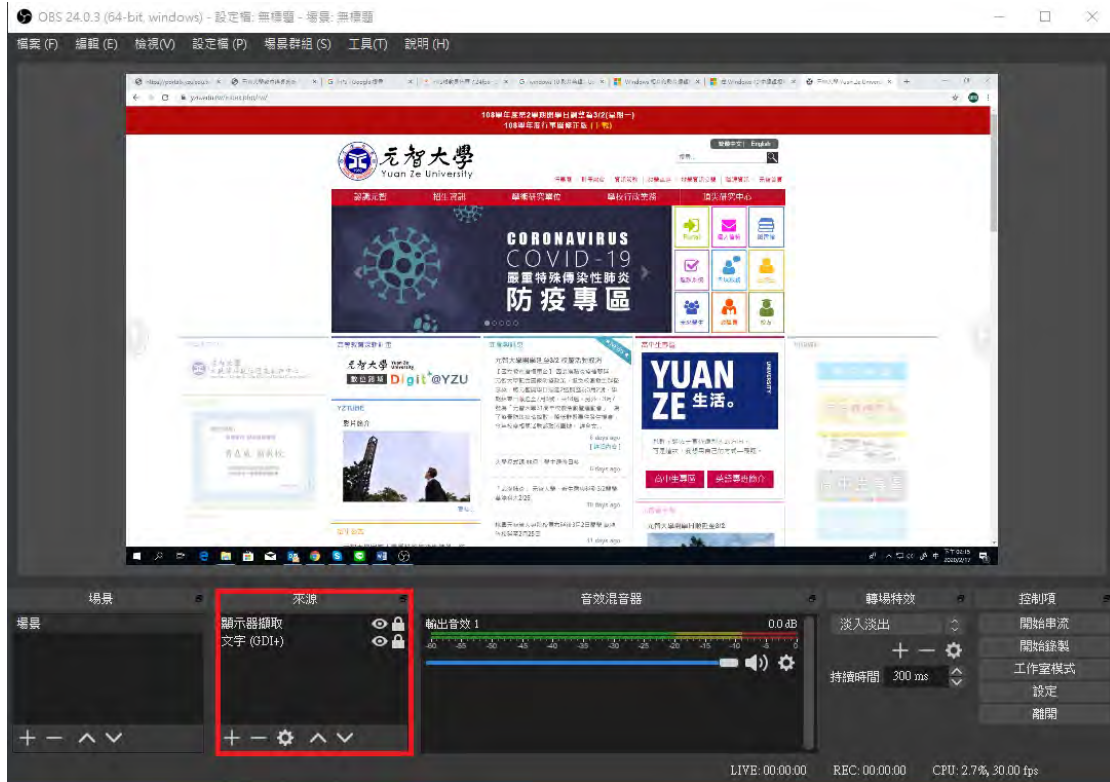


Step 7. 來源部分上下關係

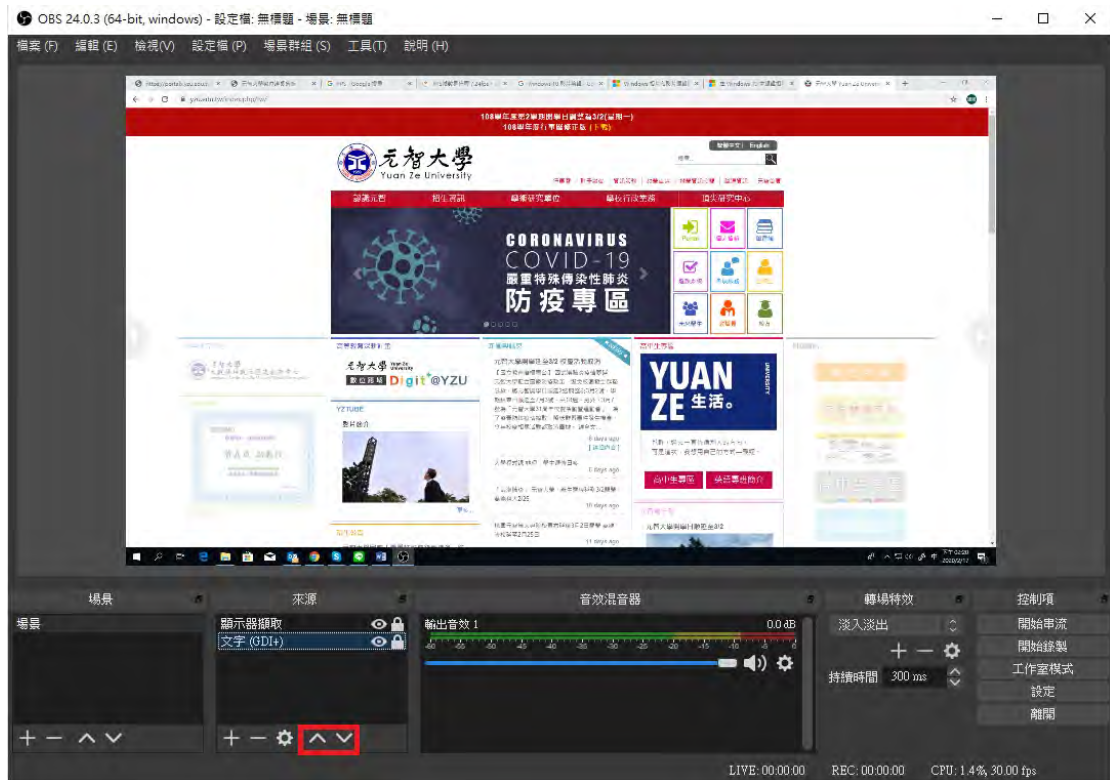
圖一為文字在上顯示器在下，所以文字“測試”沒被遮住 (圖一)



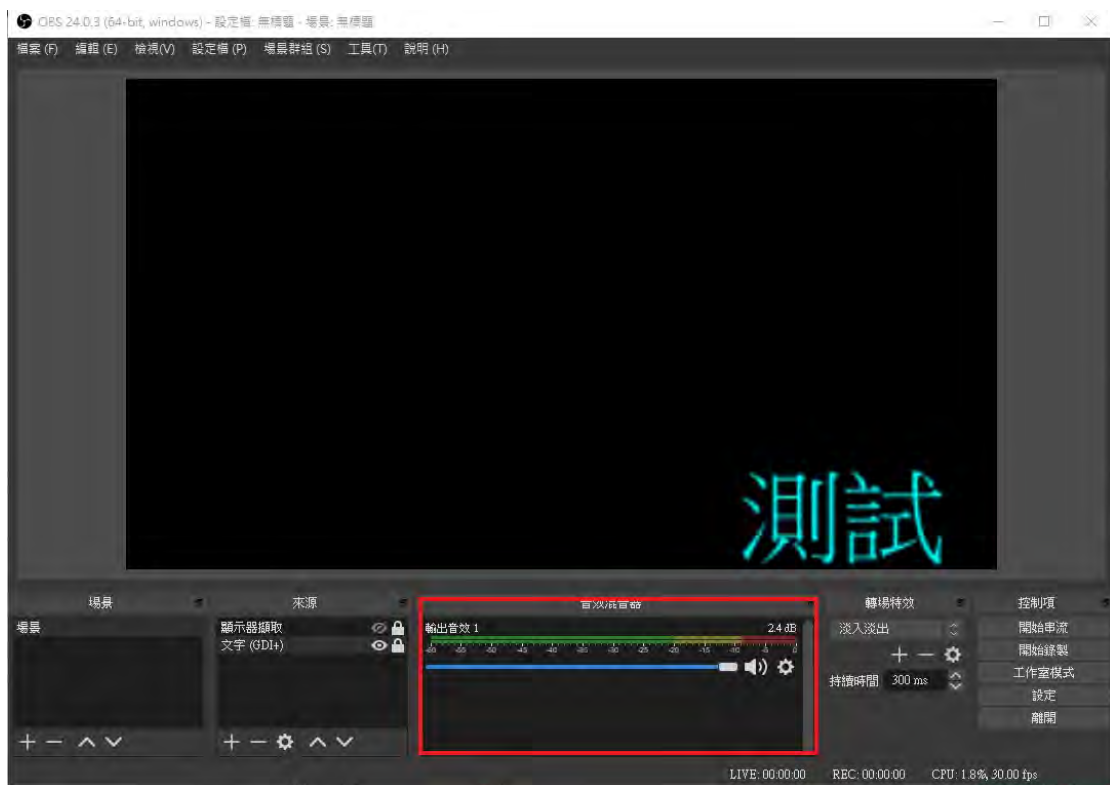
圖二為文字在下顯示器在上，所以文字“測試”被遮住  
(圖二)



選擇一項並點上或下符號或者用拉移的方式



## Step 8. 紅色區塊為調整聲音大小



## Step 9. 點選開始錄製

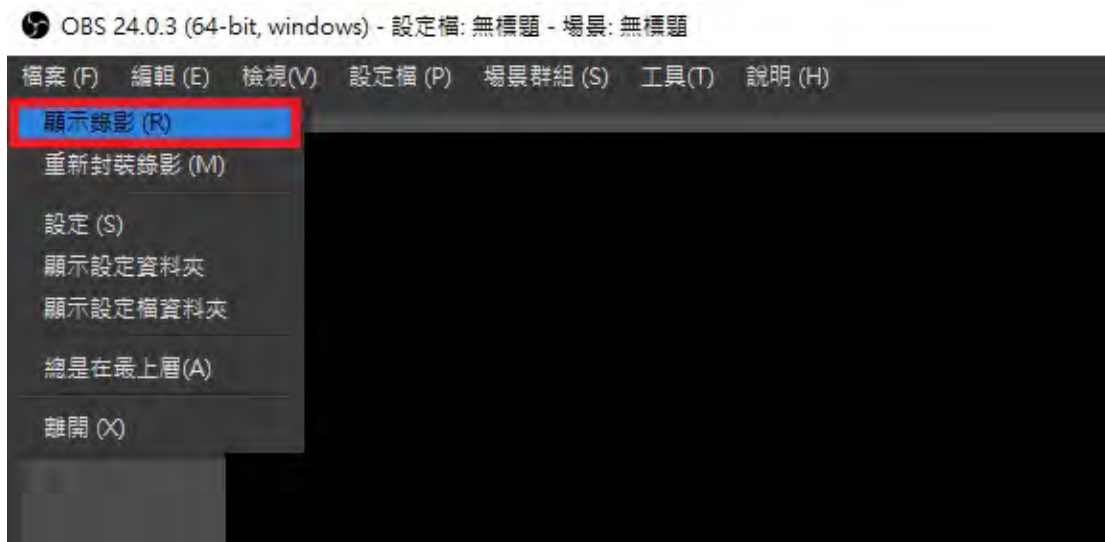
因檔案大小無法上傳問題，建議錄製一小時後就重新錄，以便檔案上傳



Step 10. 停止錄製\暫停  
黃色框為錄製長短時間



Step 11. 如果不知道檔案位置可點檔案->顯示錄影  
(教服組 E 化教室電腦預設影片路徑是在桌面)



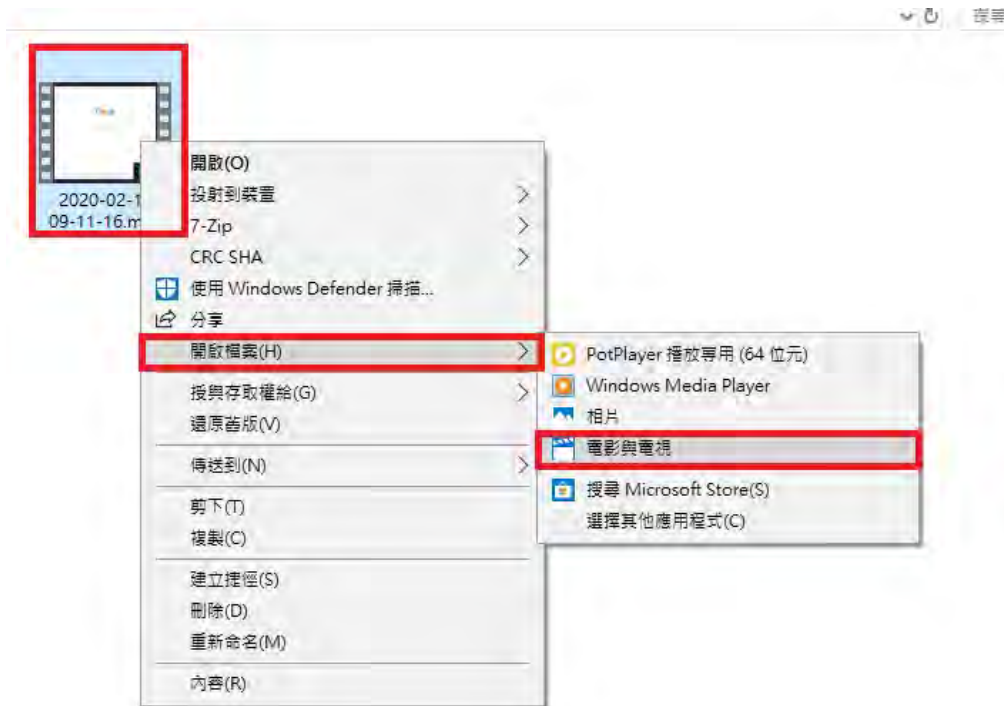
完成。



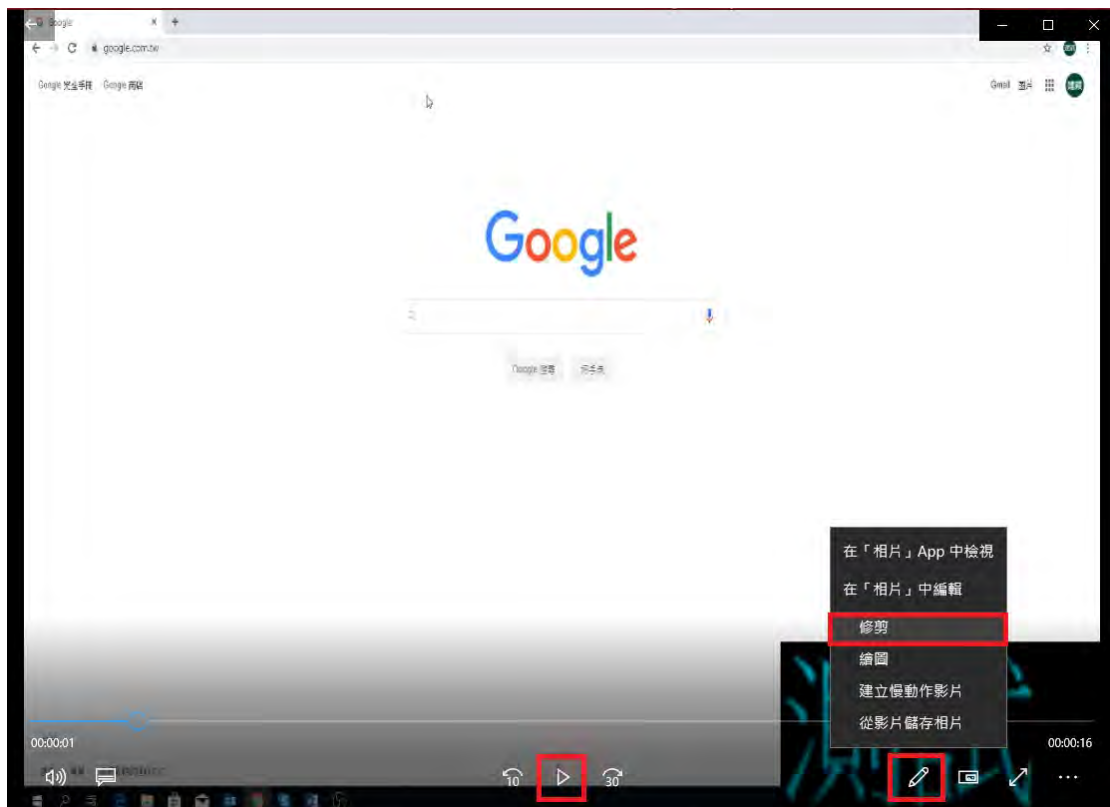
## 影片剪輯及麥克風收音調整說明

### 使用 Windows 10 影片剪輯

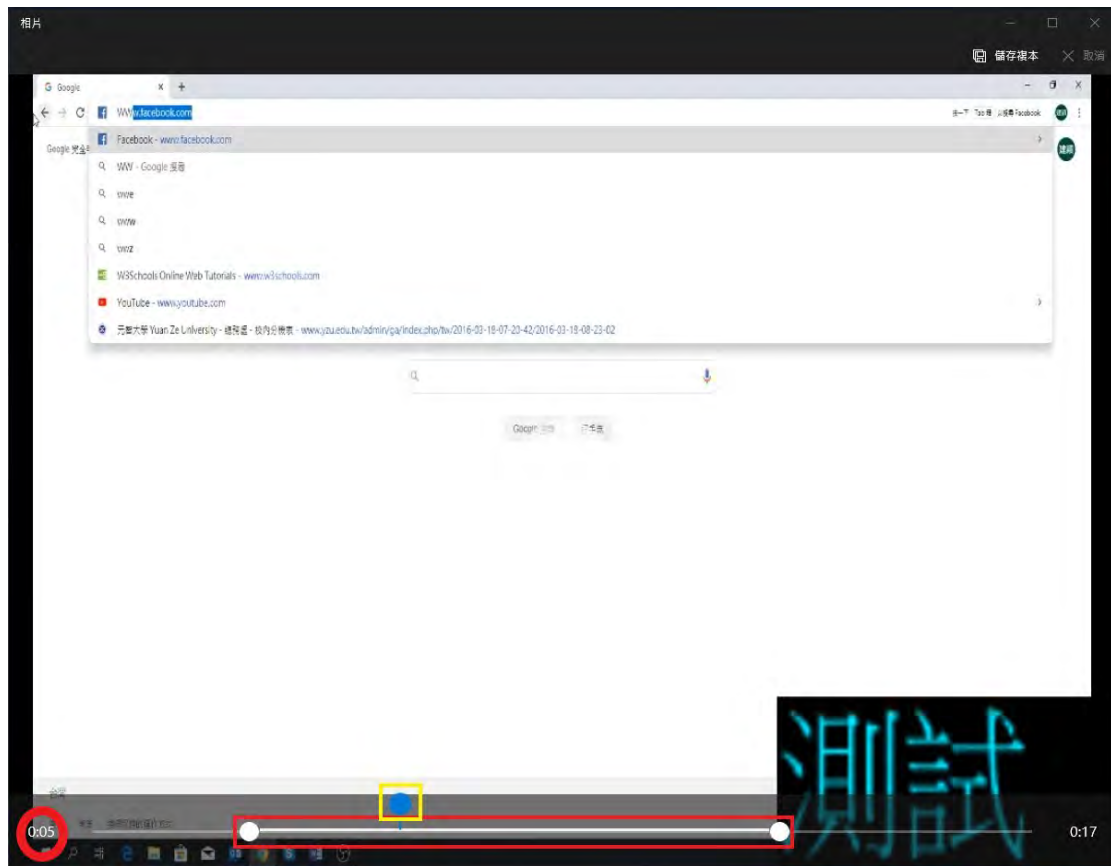
Step 1. 在需要剪輯的影片按右鍵->選擇開啟檔案->點電影與電視



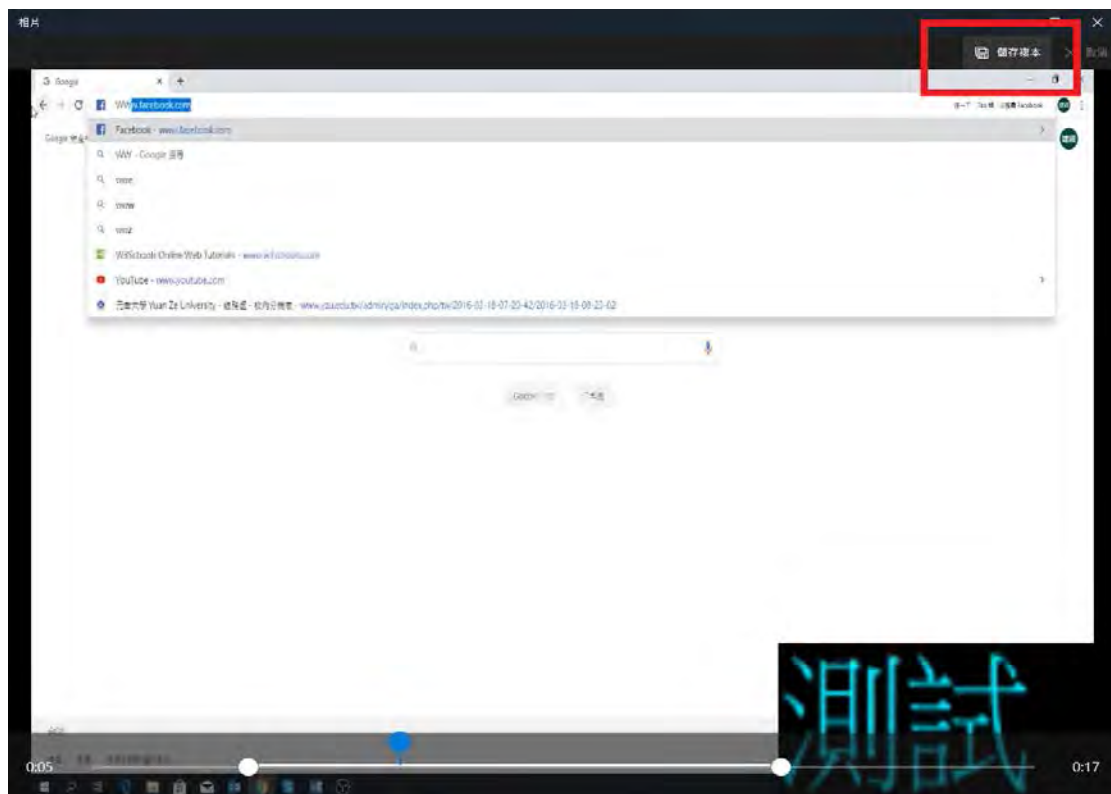
Step 2. 開啟後，影片開始播放，按下暫停->點畫筆符號->選擇修剪



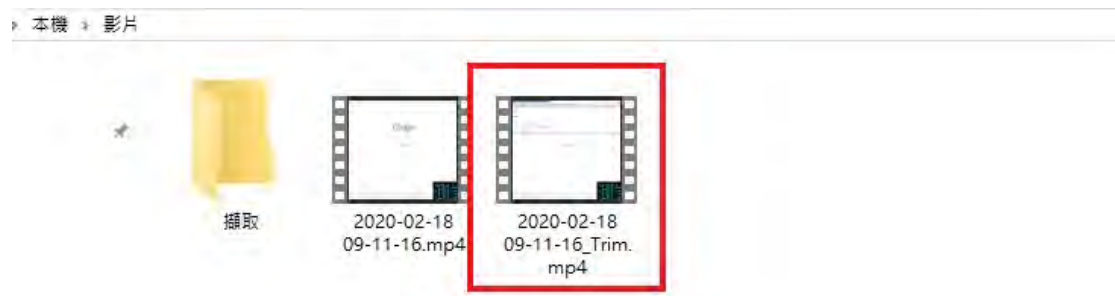
Step 3. 利用白色圓圈選取欲剪輯之影片起點與終點  
(藍色指標為輔助指標，可指出該時間顯示畫面)  
圖片紅色框框為剪輯影片中間片段，並藍色指標顯示 0:05 畫面



Step 4. 按下儲存複本



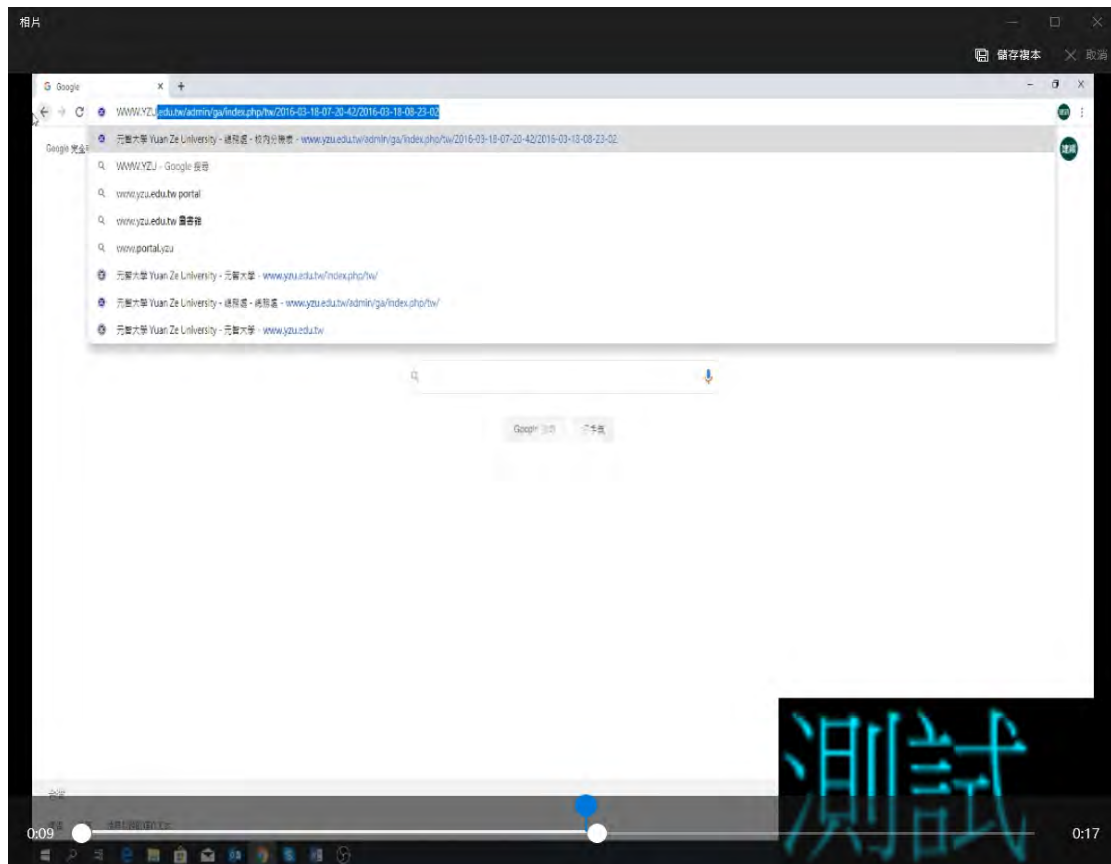
Step 5. 剪輯後的影片就在原本影片檔的旁邊，完成！



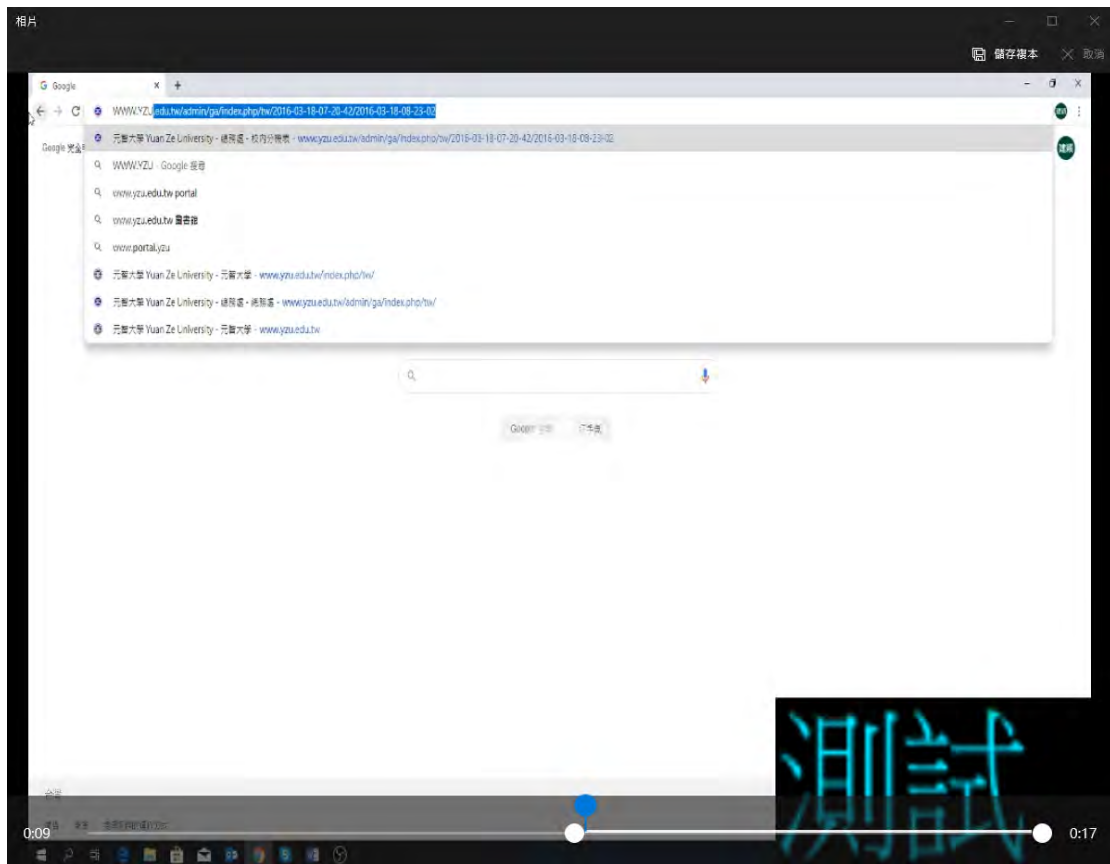
如果影片檔案大於 500MB 無法上傳或想要分成兩個檔案  
利用上方教學，先剪輯前半段記下時間，再剪輯後半段即可

以下範例:影片總長(00:17)

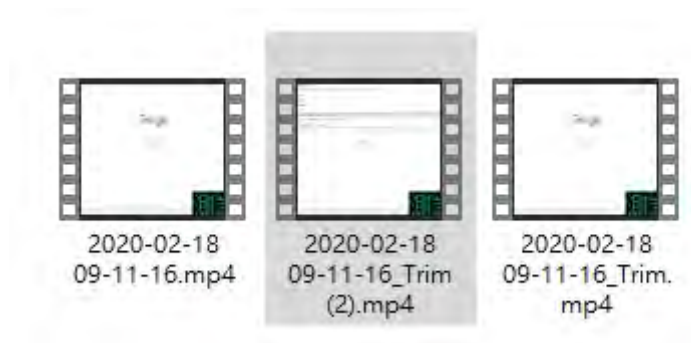
↓ 此圖為剪輯前半段(00:00 – 00:09)，選好後按下儲存複本



↓ 此圖為剪輯後半段(00:09 – 00:17) 選好後按下儲存複本



根據檔名可以看出  
(左邊為原始檔;中間為第二次剪輯出來的檔案;右邊為第一次剪輯的檔案)

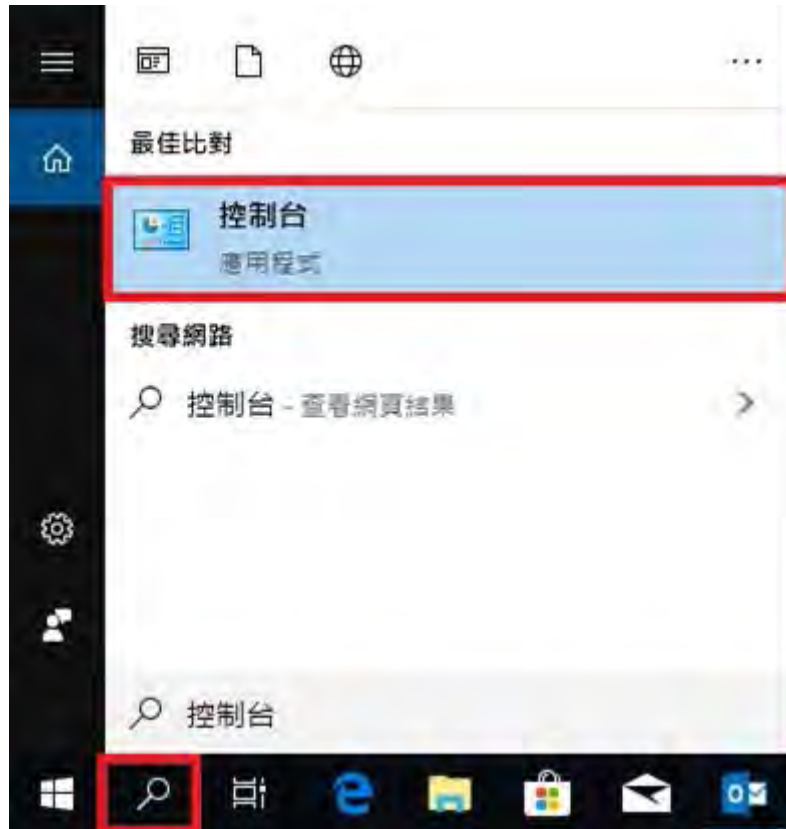


完成。

## 麥克風收音音量調整

Step 1. 搜尋控制台，並點控制台

※如果沒有紅色框框搜尋符號，請按 **Win + R**



Step 2. 點硬體和音效

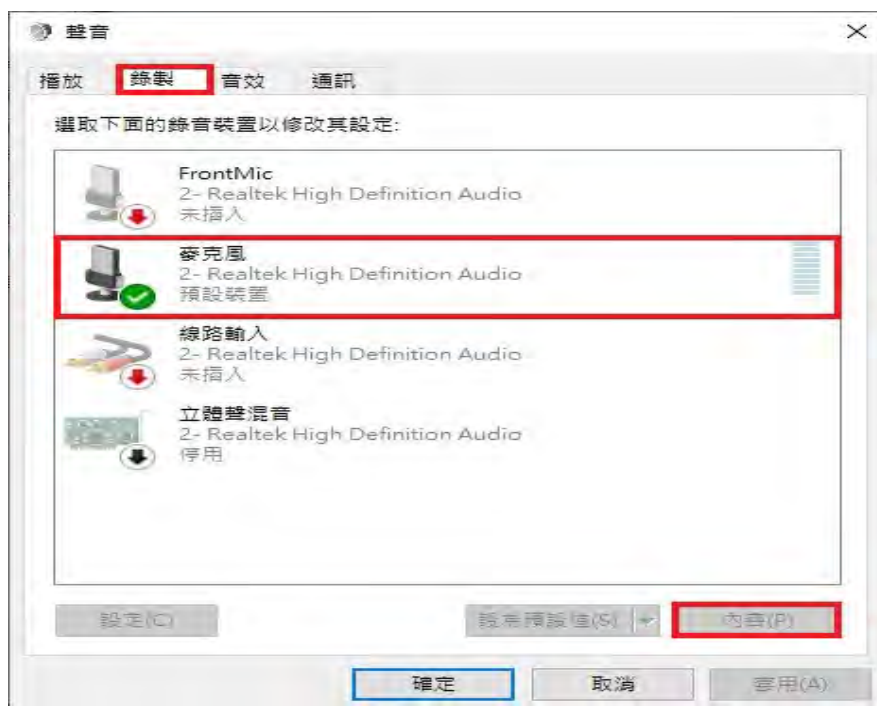
※如果顯示方式不一樣，請更改黃色框框處檢視方式



Step 3. 點聲音



Step 4. 選擇錄製，並選擇使用的麥克風點兩下或是點內容



Step 5. 選擇等級->進行調整，調整後再按確定



Step 6. 再點 Step 4.圖的確定就完成了。