

文件編號	PS-EP-06-03
版次	1.0
序號	

元智大學

飲用水管理說明書



中華民國 100 年 12 月 28 日



文件類別	管理說明書	文件編號	PS-EP-06-03	頁次	2
文件名稱	飲用水	制修日期	2011-12-28	版次	1.0

核 定

制定單位：環安衛中心

會審單位：

工程管理組：

吳 政

撰寫人：

蕭少剛

審查：

吳 政

核稿：  
(單位主管)

魏榮宗

頒行日期：

100/12/28

本文件由元智大學環安衛中心簽准頒行，使用者對本文件之各項內容存有疑義者，可逕洽文件撰寫人員詮釋之。對本文件之內容有任何修訂或改進意見，均請影印後附之「文件修訂建議表」，於填表核章後送環安衛中心，各項增訂或修繕作業均依「文件與資料管制作業程序」規定簽准核定後實施。



文件類別	管理說明書	文件編號	PS-EP-06-03	頁次	3
文件名稱	飲用水	制修日期	2011-12-28	版次	1.0

文件修訂紀錄表

修訂日期	頁次	原有內容	修訂內容	修訂者	審查者	核定者	版次	文件管制
100.12.28	全部	新制定		蕭中剛	吳 改	魏榮宗	1.0	

保存年限：3 年


表單編號：PS-NF-08-00-04



文件類別	管理說明書	文件編號	PS-EP-06-03	頁次	4
文件名稱	飲用水	制修日期	2011-12-28	版次	1.0

## 目 錄

目的 .....	5
範圍 .....	5
權責 .....	5
定義 .....	5
相關文件 .....	5
作業要求 .....	6
附件 .....	7

	文件類別	管理說明書	文件編號	PS-EP-06-03	頁次	5
	文件名稱	飲用水	制修日期	2011-12-28	版次	1.0

目的：  
為確保飲用水設備正常運作，提昇公眾飲用水品質，維護全體教職員生健康，以期達到環保法規要求之飲用水標準。

範圍：  
適用於本校之飲用水設備均屬之。

權責：

1. 環安衛中心：飲用水之監控及設備管理。
2. 工程管理組：飲用水設備之維修。

定義：

1. 飲用水：指供人飲用之水，本校以自來水作為水源。
2. 自來水：指依自來水法水管及其他設施導引供應合於衛生之公共給水。
3. 飲用水設備：指依公私場所供民眾飲用之連續供水固定設備。
4. 合格檢測機構：指為取得行政院環境保護署許可環境檢驗測定機構。
5. 水質化驗項目：大腸桿菌、總菌落數。

相關文件：

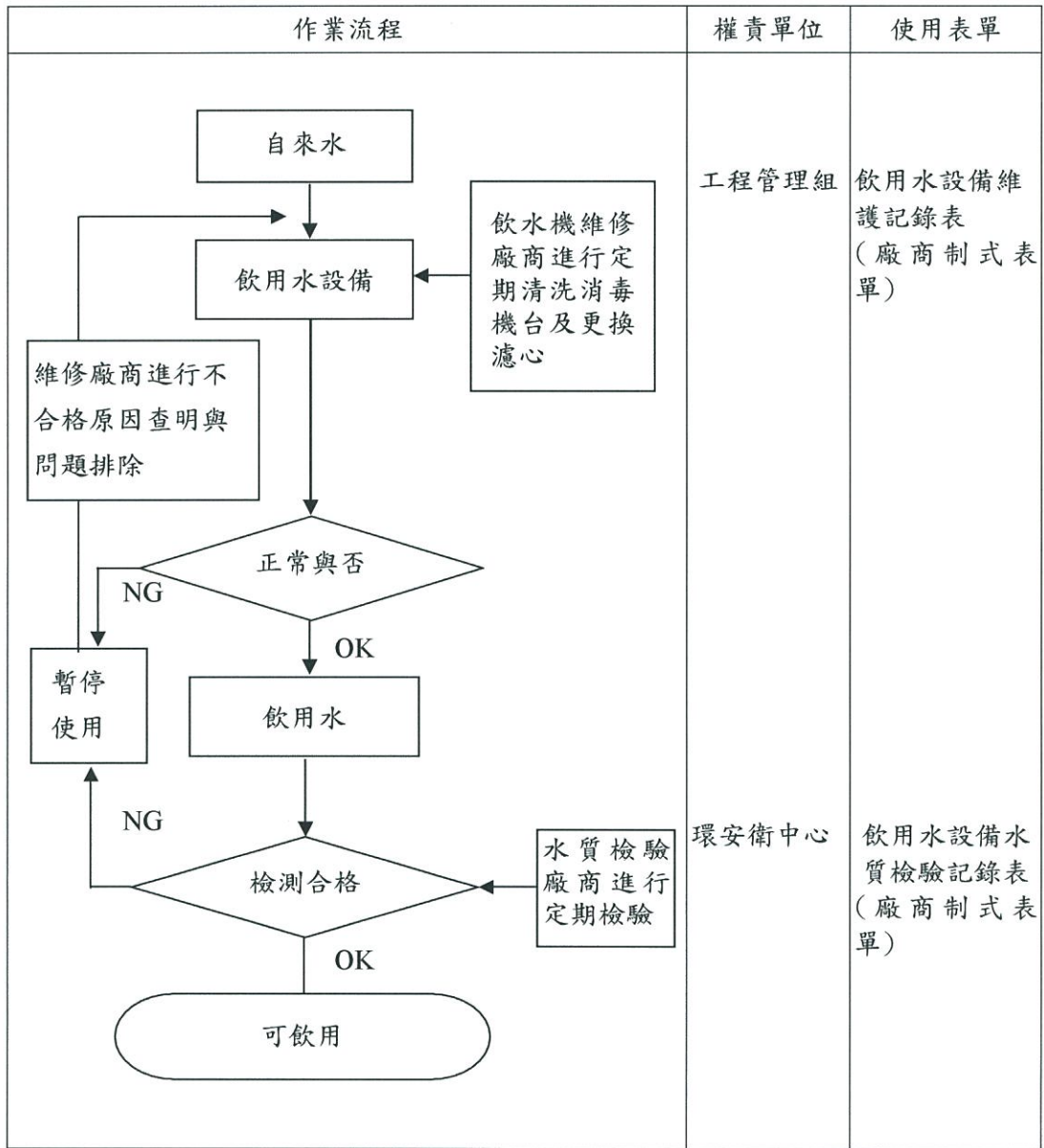
1. 依據文件  
本校「校園清潔衛生管理程序」(GA-QP-06)。
2. 參考文件  
(1) 環保署「飲用水管理條例」  
(2) 環保署「飲用水連續供水固定設備使用及維護管理辦法」
3. 校內相關法規  
無
4. 相關作業說明書與作業標準書  
紀錄管制作業程序(DCC-QP-03)。



文件類別	管理說明書	文件編號	PS-EP-06-03	頁次	6
文件名稱	飲用水	制修日期	2011-12-28	版次	1.0

作業要求：

1. 作業流程圖



2. 飲用水 2. 飲用水設備之管理說明：

- 2.1 本校校區所有連接自來水的飲水機設備，全部委託飲水機廠商，每月實施巡檢保養，每三個月定期更換所有飲水機濾心及清洗消毒飲水機內外部。
- 2.2 使用單位發現飲用水設備故障時，應立刻通知工程管理組，並於「飲用水設備維護記錄表」上註明原因及簽名。



文件類別	管理說明書	文件編號	PS-EP-06-03	頁次	7
文件名稱	飲用水	制修日期	2011-12-28	版次	1.0

2.3 依法規規定，如果水質檢測不合格時，須立即張貼「暫停使用」告示牌如(附件一)，並於不合格原因查明後，再委託水質檢驗廠商檢測水質，待確定合格後才可繼續使用。

2.4 飲用水設備明顯處須張貼「飲用水設備水質檢驗記錄表」及「飲用水設備維護記錄表」，並確實填寫。

2.5 檢測作業：

2.5.1 本校飲用水設備之檢測作業採委託合法檢測機構實施，每三個月定期檢測一次，檢測項目為大腸桿菌及總菌落數，抽驗台數比例為八分之一，未達一台者以一台計，其抽驗為輪流方式辦理。

2.5.2 細菌性標準：

項目	最大限值	單位
大腸桿菌	6	MPN/100ml CFU/100ml
總菌落數	100	CFU/ml

2.6 依環保署「飲用水管理條例」相關規定，於環安衛中心網頁上公告檢測結果。

2.7 飲用水相關記錄需依「記錄管制作業程序」管理。

附件：

(附件一)「暫停使用」告示牌樣示。



文件類別	管理說明書	文件編號	PS-EP-06-03	頁次	8
文件名稱	飲用水	制修日期	2011-12-28	版次	1.0

附件一 「暫停使用」告示牌樣示

本設備水質不符合飲用水質標準  
尚待維修

暫  
停  
使  
用