

## 畢業生流向分析報告

更新日期 105.05.10

### 99-103 學年度畢業級各系所畢業生流向資料明細

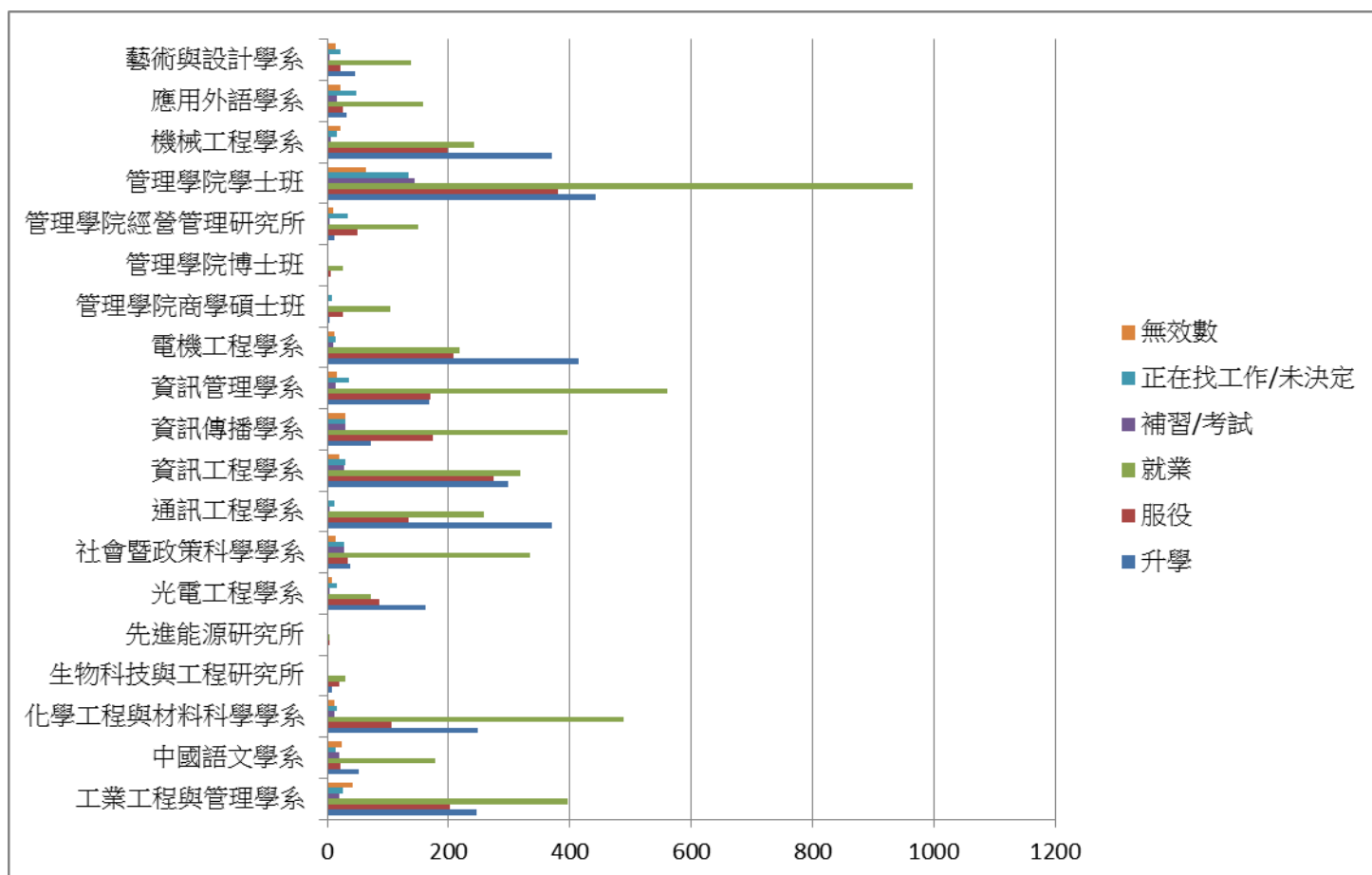
#### (一) 各系畢業生流向資料以人數計

系所	升學	服役	就業	補習考試	未決定/待業	小計	無效數	人次總計
工業工程與管理學系	247	202	396	19	25	889	41	930
中國語文學系	52	22	178	20	13	285	24	309
化學工程與材料科學學系	249	107	488	12	16	872	11	883
生物科技與工程研究所	7	19	29	2	2	59	0	59
先進能源研究所	1	4	4	0	0	9	0	9
光電工程學系	162	87	72	4	16	341	7	348
社會暨政策科學學系	38	33	335	27	27	460	13	473
通訊工程學系	371	134	259	4	11	779	2	781
資訊工程學系	298	275	319	27	29	948	19	967
資訊傳播學系	73	174	397	29	29	702	30	732
資訊管理學系	168	170	560	13	36	947	16	963
電機工程學系	414	209	218	10	13	864	11	875
管理學院商學碩士班	4	25	104	2	7	142	2	144
管理學院博士班	0	5	26	0	0	31	1	32
管理學院經營管理研究所	12	50	159	3	33	256	9	266
管理學院學士班	442	380	965	144	134	2065	63	2128
機械工程學系	371	198	242	5	16	832	22	854
應用外語學系	32	26	158	16	48	280	22	302
藝術與設計學系	46	22	139	4	21	232	13	245
總計	2987	2142	5048	341	476	10994	306	11300

(二)各系畢業生流向資料以百分比計

系所	升學	服役	就業	補習考試	未決定/待業	無效數
工業工程與管理學系	26.56%	21.72%	42.58%	2.04%	2.69%	4.41%
中國語文學系	16.83%	7.12%	57.61%	6.47%	4.21%	7.77%
化學工程與材料科學學系	28.20%	12.12%	55.27%	1.36%	1.81%	1.25%
生物科技與工程研究所	11.86%	32.20%	49.15%	3.39%	3.39%	0.00%
先進能源研究所	11.11%	44.44%	44.44%	0.00%	0.00%	0.00%
光電工程學系	46.55%	25.00%	20.69%	1.15%	4.60%	2.01%
社會暨政策科學學系	8.03%	6.98%	70.82%	5.71%	5.71%	2.75%
通訊工程學系	47.50%	17.16%	33.16%	0.51%	1.41%	0.26%
資訊工程學系	30.82%	28.44%	32.99%	2.79%	3.00%	1.96%
資訊傳播學系	9.97%	23.77%	54.23%	3.96%	3.96%	4.10%
資訊管理學系	17.45%	17.65%	58.15%	1.35%	3.74%	1.66%
電機工程學系	47.31%	23.89%	24.91%	1.14%	1.49%	1.26%
管理學院商學碩士班	2.78%	17.36%	72.22%	1.39%	4.86%	1.39%
管理學院博士班	0.00%	15.63%	81.25%	0.00%	0.00%	3.13%
管理學院經營管理研究所	4.53%	18.87%	59.62%	1.13%	12.45%	3.40%
管理學院學士班	20.77%	17.86%	45.35%	6.77%	6.30%	2.96%
機械工程學系	43.44%	23.19%	28.34%	0.59%	1.87%	2.58%
應用外語學系	10.60%	8.61%	52.32%	5.30%	15.89%	7.28%
藝術與設計學系	18.78%	8.98%	56.73%	1.63%	8.57%	5.31%
平均值	26.43%	18.96%	44.67%	3.02%	4.21%	2.71%

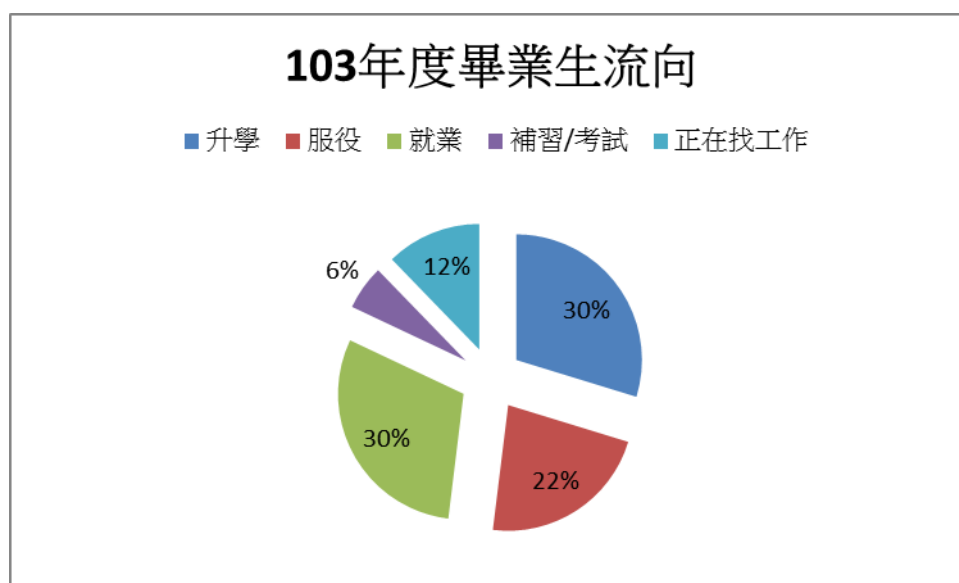
(三)99-103 學年度各系畢業生流向圖



(四) 103 學年度畢業生流向以人次計

有效數:2129 無效數:15

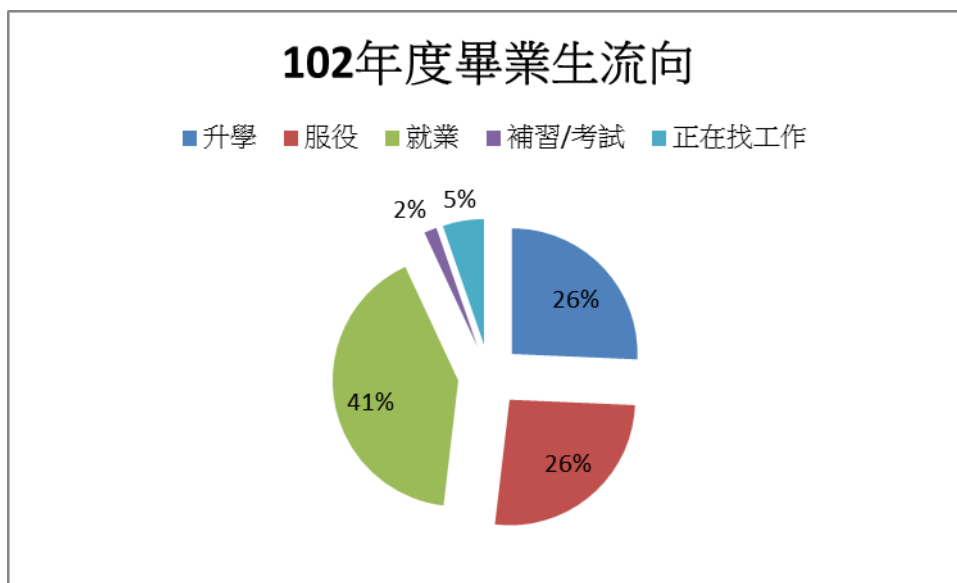
畢業流向	升學	服役	就業	補習考試	未決定/待業
人數	633	473	640	122	261



(五) 102 學年度畢業生流向以人次計

有效數:2277 無效數:33

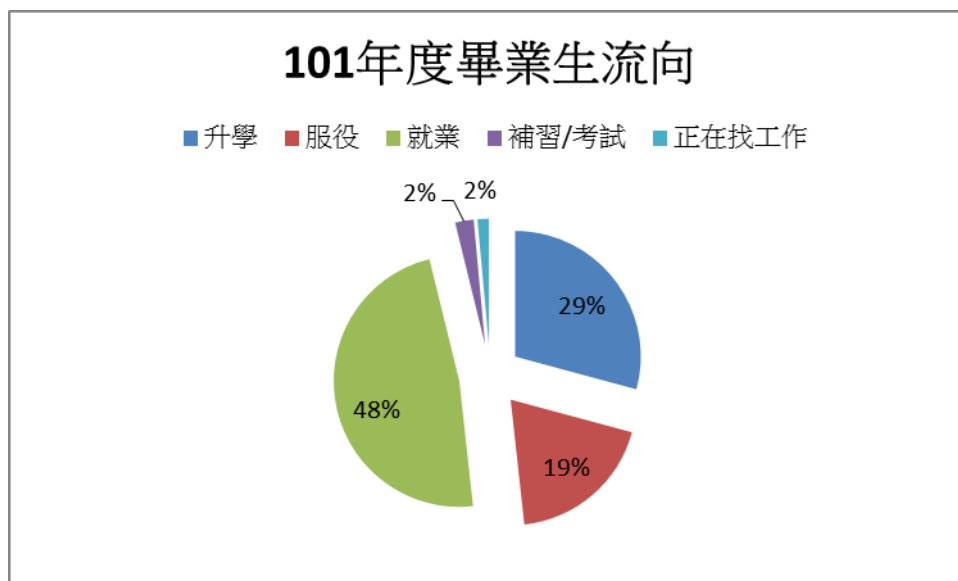
畢業流向	升學	服役	就業	補習考試	未決定/待業
人數	585	596	938	37	121



(六) 101 學年度畢業生流向以人次計

有效數:2271 無效數:79

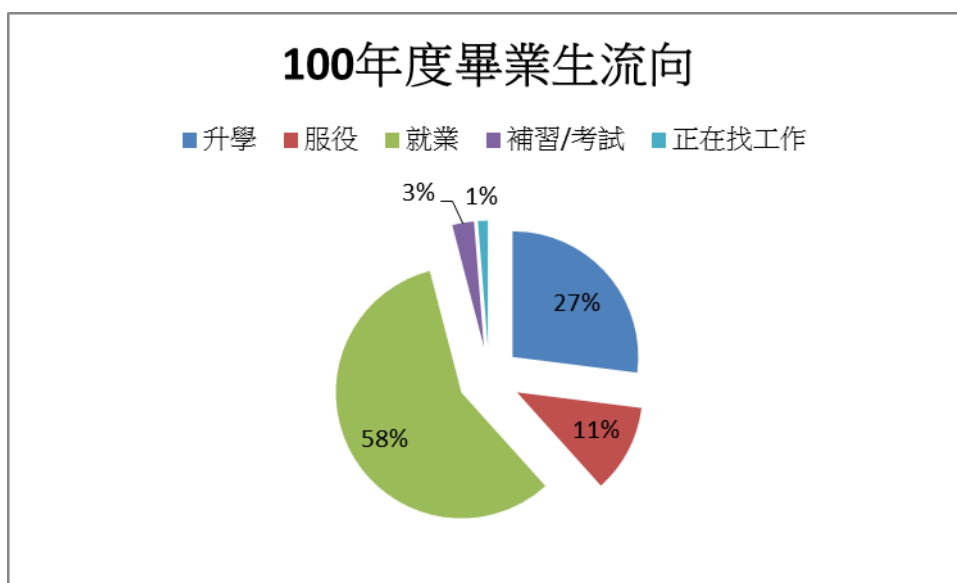
畢業流向	升學	服役	就業	補習考試	未決定/待業
人數	663	433	1088	54	33



(七) 100 學年度畢業生流向以人次計

有效數:2293 無效數:31

畢業流向	升學	服役	就業	補習考試	未決定/待業
人數	617	260	1321	64	29



(八) 99 學年度畢業生流向以人次計

有效數:2015 無效數:60

畢業流向	升學	服役	就業	補習考試	未決定/待業
人數	493	373	1038	62	49

