

# 畢業生資料處理情形及畢業生流向分析報告

一、92-97 年度各系所畢業生流向資料明細

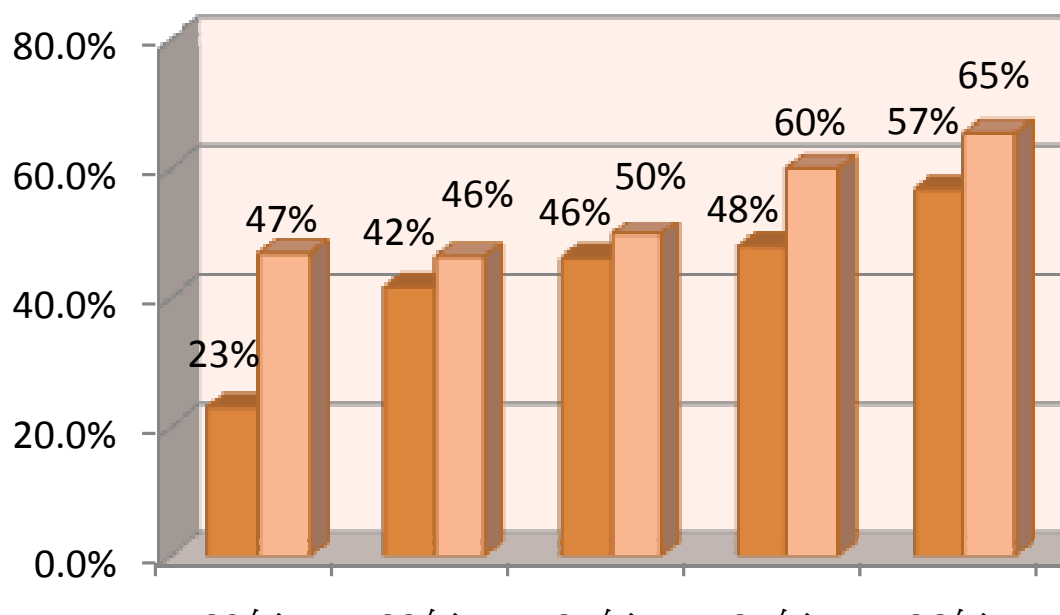
(一) 各系所畢業生流向資料以人數計

系所	畢業人數	已夏新人數	畢業流向 (人數)					就業情況 (人數)			
			就業	升學	服役	待業	其他	私人企業	政府部門	學校	其他
中國語文學系	319	149	85	40	6	14	4	47	4	14	20
幼兒保育技術系	161	161	129	0	0	27	5	84	12	33	0
社會暨政策科學學系	349	238	152	49	16	19	2	64	27	50	11
應用中國語文學系	243	197	185	3	0	5	4	142	14	21	8
應用外語學系	480	405	302	54	13	23	13	227	12	17	46
藝術管理研究所	40	40	34	3	0	3	0	12	15	7	0
工業工程與管理學系	1105	371	256	65	16	33	1	226	9	12	9
化學工程與材料科學學系	938	364	217	97	27	23	0	196	10	10	1
生物科技與工程研究所	54	42	23	11	6	0	2	15	2	5	1
先進能源研究所	2	2	0	2	0	0	0	0	0	0	0
資源與環境技術系	255	57	57	0	0	0	0	52	4	1	0
機械工程學系	1080	224	138	56	19	6	5	110	21	6	1
資訊工程學系	1065	149	62	63	21	3	0	41	5	8	8
資訊社會學研究所	56	54	38	6	8	1	1	20	12	5	1
資訊傳播學系	823	424	315	60	32	15	2	273	13	13	16
資訊管理技術系	304	303	292	10	0	1	0	285	5	1	1
資訊管理學系	1103	863	510	172	157	23	1	432	45	25	8
資訊網路技術系	299	8	7	1	0	0	0	6	1	0	0
光電工程學系	38	28	16	4	8	0	0	14	2	0	0
通訊工程學系	373	180	75	70	25	9	1	72	1	0	2
電機工程學系	1162	65	42	15	6	1	1	33	3	4	2
製造工程與管理技術系	627	282	278	4	0	0	0	276	0	0	2
企業管理學系	908	447	273	88	54	32	0	251	7	7	8
財務金融學系	795	460	253	104	84	19	0	225	11	8	9
國際企業學系	595	289	174	52	22	31	10	154	4	10	6
會計學系	464	198	133	35	21	9	0	97	6	1	29
經營管理技術系	553	532	527	1	2	2	0	519	7	1	0
管理研究所	769	624	613	0	0	10	1	467	101	44	1
總計	14,960	7,156	5,186	1,065	543	309	53	4,340	353	303	190

(二) 各系畢業生流向資料以百分比計

系所	畢業人數	已更新率 (%)	畢業流向 (%)					就業情況 (%)			
			就業	升學	服役	待業	其他	私人企業	政府部門	學校	其他
中國語文學系	319	46.7	57.0	26.8	4.0	9.4	2.7	55.3	4.7	16.5	23.5
幼兒保育技術系	161	100.0	80.1	0.0	0.0	16.8	3.1	65.1	9.3	25.6	0.0
社會暨政策科學學系	349	68.2	63.9	20.6	6.7	8.0	0.8	42.1	17.8	32.9	7.2
應用中國語文學系	243	81.1	93.9	1.5	0.0	2.5	2.0	76.8	7.6	11.4	4.3
應用外語學系	480	84.4	74.6	13.3	3.2	5.7	3.2	75.2	4.0	5.6	15.2
藝術管理研究所	40	100.0	85.0	7.5	0.0	7.5	0.0	35.3	44.1	20.6	0.0
工業工程與管理學系	1,105	33.6	69.0	17.5	4.3	8.9	0.3	88.3	3.5	4.7	3.5
化學工程與材料科學學系	938	38.8	59.6	26.6	7.4	6.3	0.0	90.3	4.6	4.6	0.5
生物科技與工程研究所	54	77.8	54.8	26.2	14.3	0.0	4.8	65.2	8.7	21.7	4.3
先進能源研究所	2	100.0	0.0	100.0	0.0	0.0	0.0	0.0	0.0	0.0	0.0
資源與環境技術系	255	22.4	100.0	0.0	0.0	0.0	0.0	91.2	7.0	1.8	0.0
機械工程學系	1,080	20.7	61.6	25.0	8.5	2.7	2.2	79.7	15.2	4.3	0.7
資訊工程學系	1,065	14.0	41.6	42.3	14.1	2.0	0.0	66.1	8.1	12.9	12.9
資訊社會學研究所	56	96.4	70.4	11.1	14.8	1.9	1.9	52.6	31.6	13.2	2.6
資訊傳播學系	823	51.5	74.3	14.2	7.5	3.5	0.5	86.7	4.1	4.1	5.1
資訊管理技術系	304	99.7	96.4	3.3	0.0	0.3	0.0	97.6	1.7	0.3	0.3
資訊管理學系	1,103	78.2	59.1	19.9	18.2	2.7	0.1	84.7	8.8	4.9	1.6
資訊網路技術系	299	2.7	87.5	12.5	0.0	0.0	0.0	85.7	14.3	0.0	0.0
光電工程學系	38	73.7	57.1	14.3	28.6	0.0	0.0	87.5	12.5	0.0	0.0
通訊工程學系	373	48.3	41.7	38.9	13.9	5.0	0.6	96.0	1.3	0.0	2.7
電機工程學系	1,162	5.6	64.6	23.1	9.2	1.5	1.5	78.6	7.1	9.5	4.8
製造工程與管理技術系	627	45.0	98.6	1.4	0.0	0.0	0.0	99.3	0.0	0.0	0.7
企業管理學系	908	49.2	61.1	19.7	12.1	7.2	0.0	91.9	2.6	2.6	2.9
財務金融學系	795	57.9	55.0	22.6	18.3	4.1	0.0	88.9	4.3	3.2	3.6
國際企業學系	595	48.6	60.2	18.0	7.6	10.7	3.5	88.5	2.3	5.7	3.4
會計學系	464	42.7	67.2	17.7	10.6	4.5	0.0	72.9	4.5	0.8	21.8
經營管理技術系	553	96.2	99.1	0.2	0.4	0.4	0.0	98.5	1.3	0.2	0.0
管理研究所	769	81.1	98.2	0.0	0.0	1.6	0.2	76.2	16.5	7.2	0.2
總計	14,960	47.8	72.5	14.9	7.6	4.3	0.7	83.7	6.8	5.8	3.7

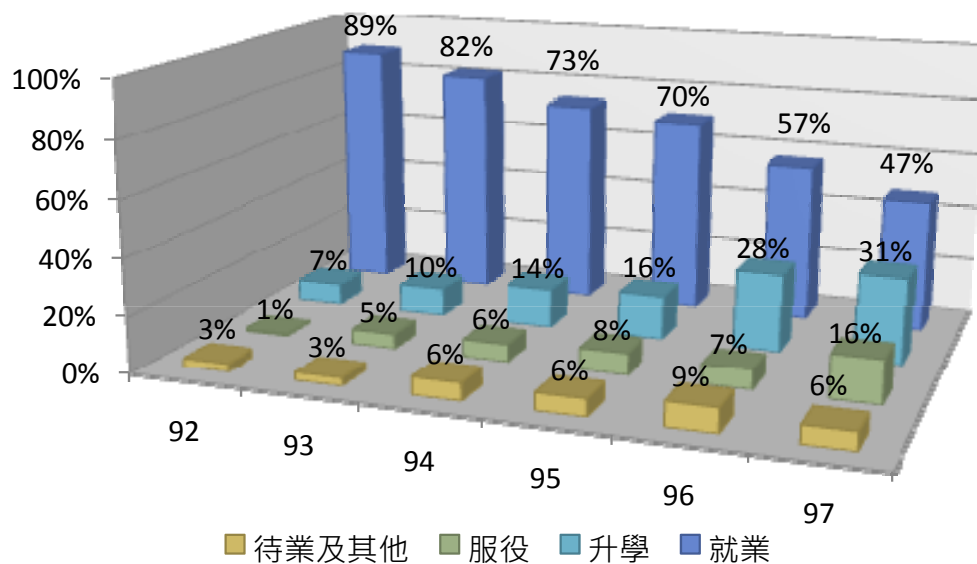
(三) 依部別



學年 學段	大學部			碩博士班		
	學段人數	已見新人數	見新率	學段人數	已見新人數	見新率
92 學	1,699	390	22.95%	511	239	46.77%
93 學	1,880	782	41.60%	543	251	46.22%
94 學	1,878	864	46.01%	698	347	49.71%
95 學	1,795	857	47.74%	743	446	60.03%
96 學	1,789	1,017	56.85%	790	516	65.32%
97 學	1,814	1,040	57.33%	820	407	49.63%
總計	10,855	4,950	45.60%	4,105	2,206	53.74%

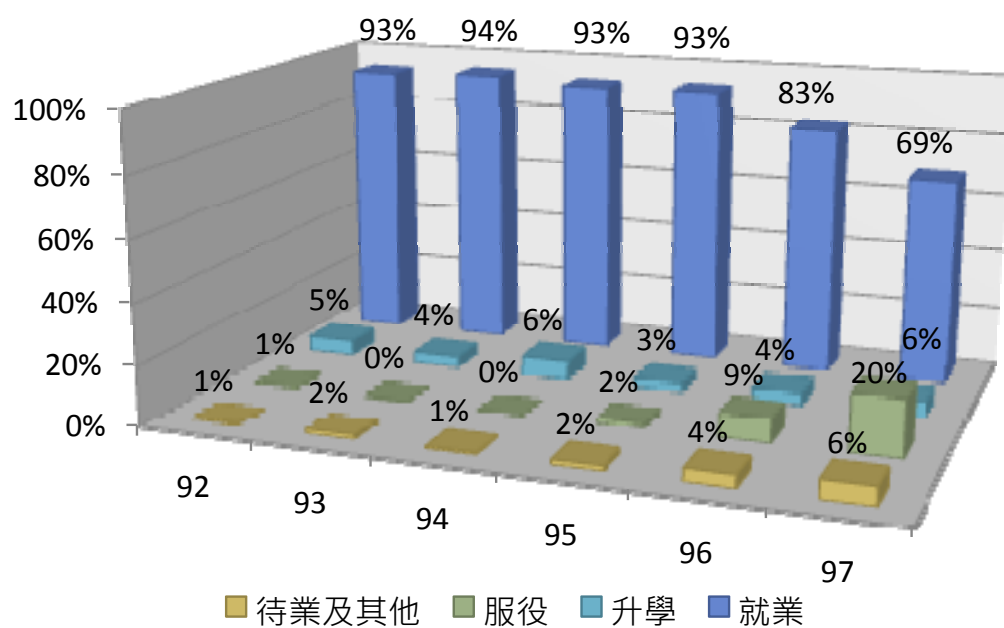
## 二、92-97 年受全校畢業生畢業流向

### (一) 大學部



畢業年次	就業		升學		服役		待業		其他	
	人數	百分比	人數	百分比	人數	百分比	人數	百分比	人數	百分比
92 年	346	88.72%	29	7.44%	3	0.77%	11	0.77%	1	0.26%
93 年	639	81.71%	78	9.97%	42	5.37%	22	5.37%	1	0.13%
94 年	634	73.38%	120	13.89%	55	6.37%	43	6.37%	12	1.39%
95 年	601	70.13%	134	15.64%	69	8.05%	36	8.05%	17	1.98%
96 年	575	56.54%	281	27.63%	73	7.18%	81	7.18%	7	0.69%
97 年	490	47.12%	319	30.67%	164	15.77%	58	15.77%	9	0.87%
總計	3285	66.36%	961	19.41%	406	8.20%	251	5.07%	47	0.94%

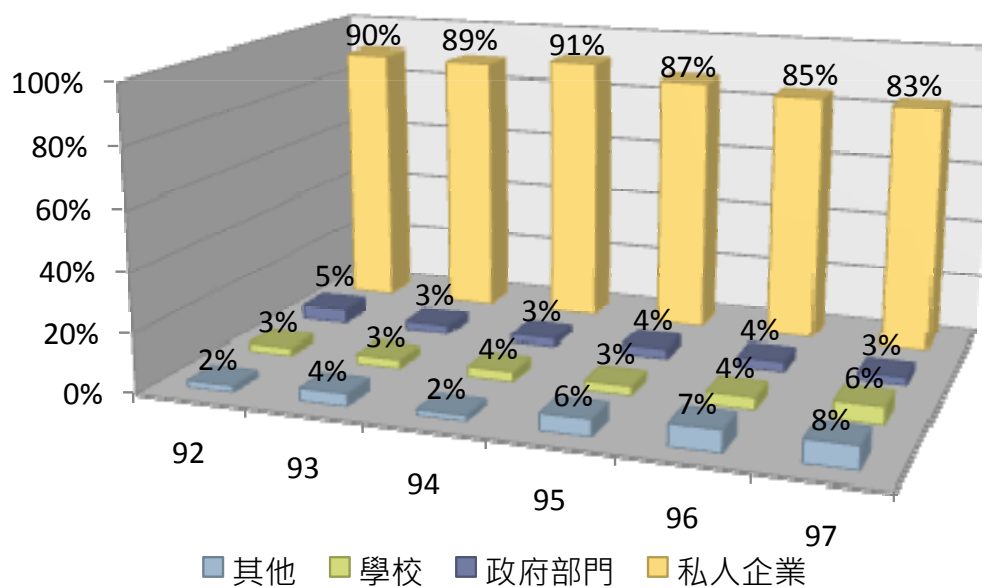
(二) 碩博士班



畢業 年度	就業		升學		服役		待業		其他	
	人數	百分比	人數	百分比	人數	百分比	人數	百分比	人數	百分比
92 年	223	93.31%	12	5.02%	2	0.84%	2	0.84%	0	0.00%
93 年	237	94.42%	9	3.59%	1	0.40%	4	0.40%	0	0.00%
94 年	321	92.51%	22	6.34%	1	0.29%	3	0.29%	0	0.00%
95 年	415	93.05%	15	3.36%	8	1.79%	6	1.79%	2	0.52%
96 年	426	82.56%	23	4.46%	45	8.72%	20	8.72%	2	0.48%
97 年	279	68.55%	23	5.65%	80	19.66%	23	19.66%	2	0.60%
總計	1901	86.17%	104	4.71%	137	6.21%	58	2.63%	6	0.27%

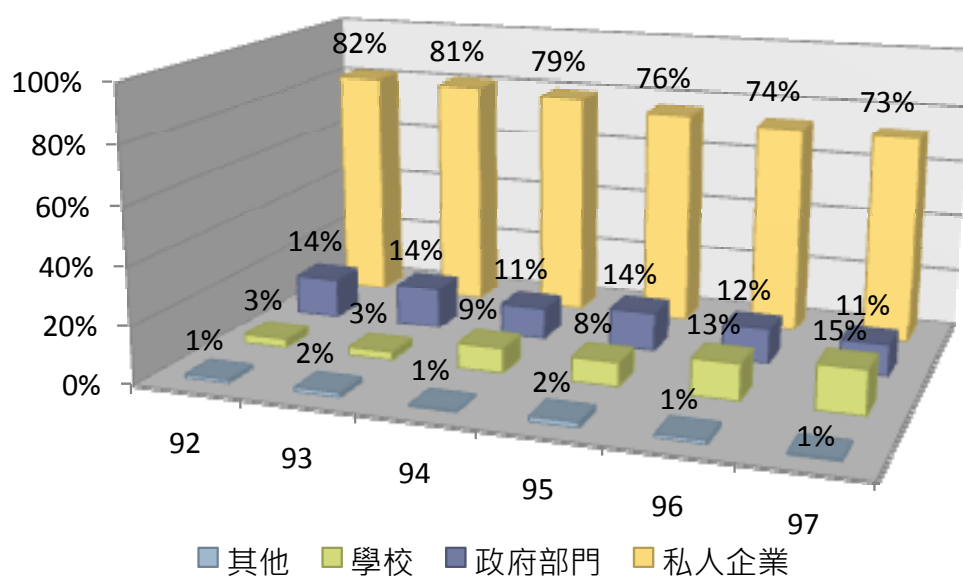
### 三、92-97 年受訓學員畢業就業情形

#### (一) 大學部



畢業 年次	就業 人數	私人企業		政府部門		學校		其他	
		人數	百分比	人數	百分比	人數	百分比	人數	百分比
92 年	346	311	89.9%	17	4.9%	10	2.9%	8	2.3%
93 年	639	570	89.2%	20	3.1%	21	3.3%	28	4.4%
94 年	634	580	91.5%	18	2.8%	23	3.6%	13	2.1%
95 年	601	524	87.2%	22	3.7%	20	3.3%	35	5.8%
96 年	575	486	84.5%	21	3.7%	25	4.3%	43	7.5%
97 年	490	408	83.3%	14	2.9%	30	6.1%	38	7.8%
總計	3285	2879	87.6%	112	3.4%	129	3.9%	165	5.0%

(二) 碩博士班



畢業 年度	就業 人數	私人企業		政府部門		學校		其他	
		人數	百分比	人數	百分比	人數	百分比	人數	百分比
92 年	223	182	81.6%	31	13.9%	7	3.1%	3	1.3%
93 年	237	192	81.0%	34	14.3%	7	3.0%	4	1.7%
94 年	321	255	79.4%	36	11.2%	28	8.7%	2	0.6%
95 年	415	315	75.9%	57	13.7%	35	8.4%	8	1.9%
96 年	426	314	73.7%	52	12.2%	54	12.7%	6	1.4%
97 年	279	203	72.8%	31	11.1%	43	15.4%	2	0.7%
總計	1901	1461	76.9%	241	12.7%	174	9.2%	25	1.3%