

# 畢業生資料庫辦理情形及畢業生流向分析報告

## 一、94-99 學年度各系所畢業生流向資料明細

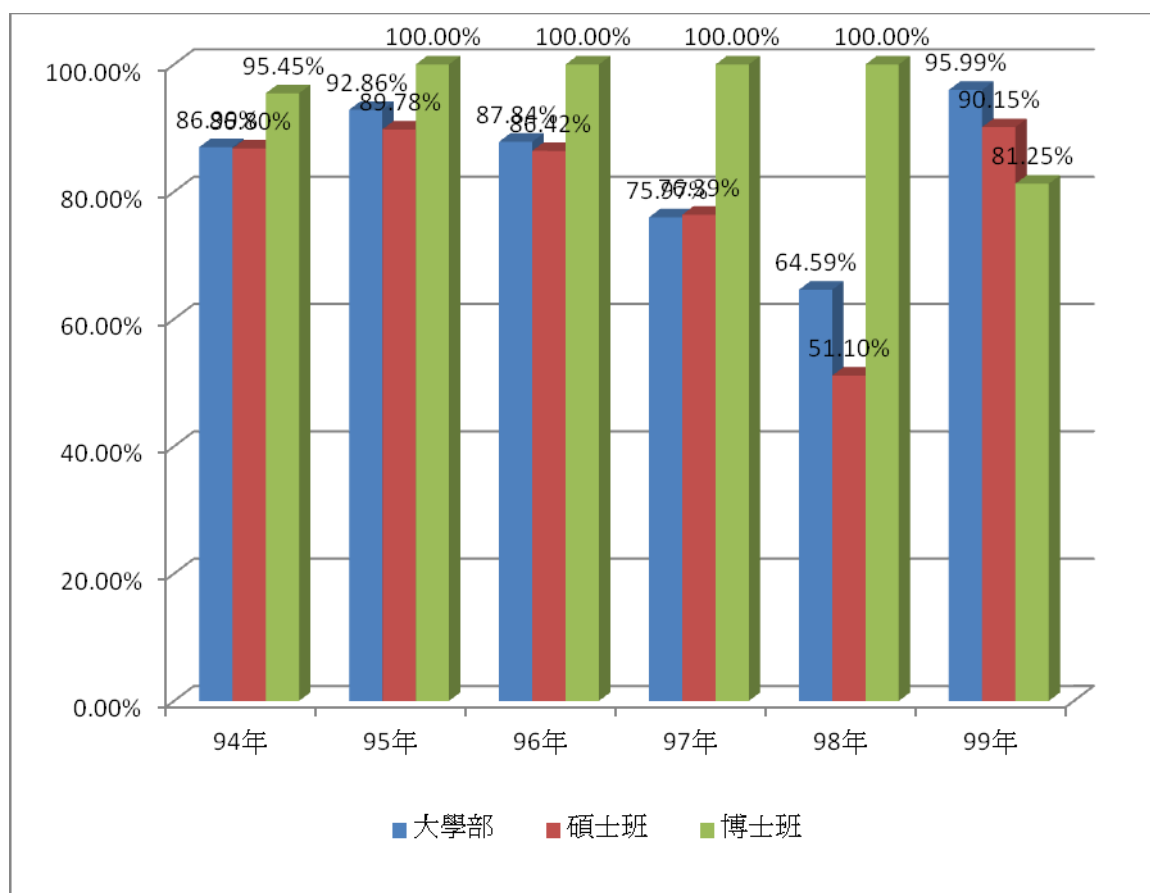
### (一) 各系畢業生流向資料以人數計

系所	畢業 人數	已更新 人數	畢業流向 ( 人數 )					就業情況 ( 人數 )			
			就業	升學	服役	待業	其他	私人 企業	政府 部門	學校	其他
中國語文學系	299	246	152	53	16	15	10	101	7	15	29
幼兒保育技術系	252	212	207	2	0	3	0	138	13	52	4
社會暨政策科學學系	380	294	171	65	27	15	16	96	31	29	15
應用中國語文學系	140	104	94	4	0	6	0	71	6	13	4
應用外語學系	314	262	155	60	12	29	6	119	2	9	25
藝術與設計學系	83	69	45	10	5	5	4	29	5	5	6
應用外語學系二年制在職專班	209	187	186	1	0	0	0	170	10	3	3
工業工程與管理學系	1,112	856	497	205	97	41	16	390	21	29	57
化學工程與材料科學學系	936	714	290	245	120	55	4	236	24	12	18
生物科技與工程研究所	88	82	55	9	13	3	2	28	7	11	9
先進能源研究所	17	15	6	3	6	0	0	6	0	0	0
資源與環境技術系	127	110	108	0	1	1	0	100	6	1	1
機械工程學系	1,107	940	475	277	156	24	8	390	41	20	24
資訊工程學系	1,017	641	262	215	141	15	8	189	15	22	36
資訊社會學研究所	189	154	147	2	4	1	0	55	24	64	4
資訊傳播學系	811	764	565	93	71	23	12	432	12	12	109
資訊管理技術系	203	203	201	2	0	0	0	195	6	0	0
資訊管理學系	1,195	1,087	776	185	93	18	15	628	68	36	44
資訊網路技術系	169	81	77	1	0	3	0	70	3	0	4
生物與醫學資訊研究所	6	3	0	0	2	0	1	0	0	0	0
光電工程學系	81	68	34	14	16	4	0	22	3	1	8
通訊工程學系	705	575	171	267	116	13	8	120	3	4	44
電機工程學系	1,019	896	367	373	123	21	12	274	18	16	59
製造工程與管理技術系	511	404	387	3	1	13	0	332	8	0	47
管理學院學士班	2,383	2,012	1141	440	231	140	60	911	53	38	139
管理學院博士班	42	41	37	2	1	0	1	5	2	29	1
管理碩士在職專班	891	755	742	4	2	6	1	535	107	64	36
經營管理碩士班	301	241	185	13	20	21	2	149	3	15	18
經營管理技術系	507	404	389	3	2	9	1	363	9	4	13
商學碩士班	263	235	179	13	21	20	2	145	13	14	7
總計	15,357	12,655	8101	2564	1297	504	189	6299	520	518	764

## (二) 各系畢業生流向資料以百分比計

系所	畢業 人數	已更新 (%)	畢業流向 (%)					就業情況 (%)			
			就業	升學	服役	待業	其他	私人 企業	政府 部門	學校	其他
中國語文學系	299	82.3%	61.8%	21.5%	6.5%	6.1%	4.1%	66.4%	4.6%	9.9%	19.1%
幼兒保育技術系	252	84.1%	97.6%	0.9%	0.0%	1.4%	0.0%	66.7%	6.3%	25.1%	1.9%
社會暨政策科學學系	380	77.4%	58.2%	22.1%	9.2%	5.1%	5.4%	56.1%	18.1%	17.0%	8.8%
應用中國語文學系	140	74.3%	90.4%	3.8%	0.0%	5.8%	0.0%	75.5%	6.4%	13.8%	4.3%
應用外語學系	314	83.4%	59.2%	22.9%	4.6%	11.1%	2.3%	76.8%	1.3%	5.8%	16.1%
藝術與設計學系	83	83.1%	65.2%	14.5%	7.2%	7.2%	5.8%	64.4%	11.1%	11.1%	13.3%
應用外語學系二年制在職專班	209	89.5%	99.5%	0.5%	0.0%	0.0%	0.0%	91.4%	5.4%	1.6%	1.6%
工業工程與管理學系	1112	77.0%	58.1%	23.9%	11.3%	4.8%	1.9%	78.5%	4.2%	5.8%	11.5%
化學工程與材料科學學系	936	76.3%	40.6%	34.3%	16.8%	7.7%	0.6%	81.4%	8.3%	4.1%	6.2%
生物科技與工程研究所	88	93.2%	67.1%	11.0%	15.9%	3.7%	2.4%	50.9%	12.7%	20.0%	16.4%
先進能源研究所	17	88.2%	40.0%	20.0%	40.0%	0.0%	0.0%	100.0%	0.0%	0.0%	0.0%
資源與環境技術系	127	86.6%	98.2%	0.0%	0.9%	0.9%	0.0%	92.6%	5.6%	0.9%	0.9%
機械工程學系	1107	84.9%	50.5%	29.5%	16.6%	2.6%	0.9%	82.1%	8.6%	4.2%	5.1%
資訊工程學系	1017	63.0%	40.9%	33.5%	22.0%	2.3%	1.2%	72.1%	5.7%	8.4%	13.7%
資訊社會學研究所	189	81.5%	95.5%	1.3%	2.6%	0.6%	0.0%	37.4%	16.3%	43.5%	2.7%
資訊傳播學系	811	94.2%	74.0%	12.2%	9.3%	3.0%	1.6%	76.5%	2.1%	2.1%	19.3%
資訊管理技術系	203	100.0%	99.0%	1.0%	0.0%	0.0%	0.0%	97.0%	3.0%	0.0%	0.0%
資訊管理學系	1195	91.0%	71.4%	17.0%	8.6%	1.7%	1.4%	80.9%	8.8%	4.6%	5.7%
資訊網路技術系	169	47.9%	95.1%	1.2%	0.0%	3.7%	0.0%	90.9%	3.9%	0.0%	5.2%
生物與醫學資訊研究所	6	50.0%	0.0%	0.0%	66.7%	0.0%	33.3%	0.0%	0.0%	0.0%	0.0%
光電工程學系	81	84.0%	50.0%	20.6%	23.5%	5.9%	0.0%	64.7%	8.8%	2.9%	23.5%
通訊工程學系	705	81.6%	29.7%	46.4%	20.2%	2.3%	1.4%	70.2%	1.8%	2.3%	25.7%
電機工程學系	1019	87.9%	41.0%	41.6%	13.7%	2.3%	1.3%	74.7%	4.9%	4.4%	16.1%
製造工程與管理技術系	511	79.1%	95.8%	0.7%	0.2%	3.2%	0.0%	85.8%	2.1%	0.0%	12.1%
管理學院學士班	2383	84.4%	56.7%	21.9%	11.5%	7.0%	3.0%	79.8%	4.6%	3.3%	12.2%
管理學院博士班	42	97.6%	90.2%	4.9%	2.4%	0.0%	2.4%	13.5%	5.4%	78.4%	2.7%
管理碩士在職專班	891	84.7%	98.3%	0.5%	0.3%	0.8%	0.1%	72.1%	14.4%	8.6%	4.9%
經營管理碩士班	301	80.1%	76.8%	5.4%	8.3%	8.7%	0.8%	80.5%	1.6%	8.1%	9.7%
經營管理技術系	507	79.7%	96.3%	0.7%	0.5%	2.2%	0.2%	93.3%	2.3%	1.0%	3.3%
商學碩士班	263	89.4%	76.2%	5.5%	8.9%	8.5%	0.9%	81.0%	7.3%	7.8%	3.9%
總計	15357	82.4%	64.0%	20.3%	10.2%	4.0%	1.5%	77.8%	6.4%	6.4%	9.4%

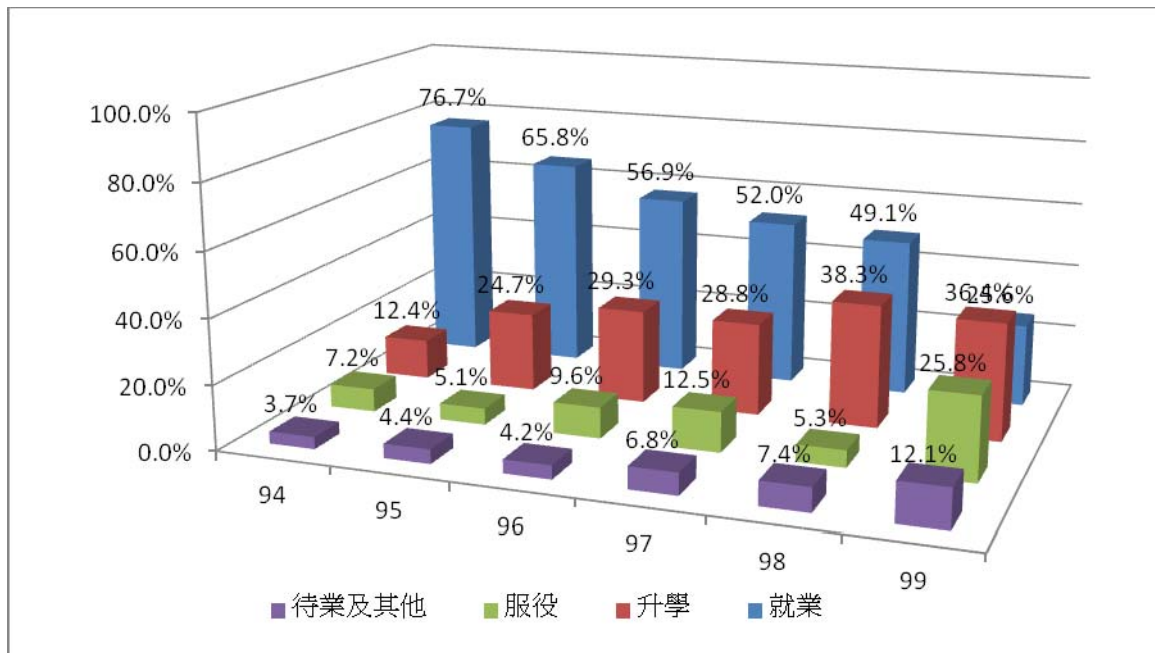
(三) 依部別



畢業年度	大學部			碩士班			博士班		
	畢業人數	已更新人數	更新率	畢業人數	已更新人數	更新率	畢業人數	已更新人數	更新率
94 年	1,783	1,551	86.99%	727	631	86.80%	22	21	95.45%
95 年	1,778	1,651	92.86%	744	668	89.78%	36	36	100.00%
96 年	1,809	1,589	87.84%	795	687	86.42%	21	21	100.00%
97 年	1,748	1,328	75.97%	830	634	76.39%	35	35	100.00%
98 年	1,748	1,129	64.59%	906	463	51.10%	31	31	100.00%
99 年	1,472	1,413	95.99%	822	741	90.15%	32	26	81.25%
總計	10,338	8,661	83.78%	4,824	3,824	79.27%	177	170	96.05%

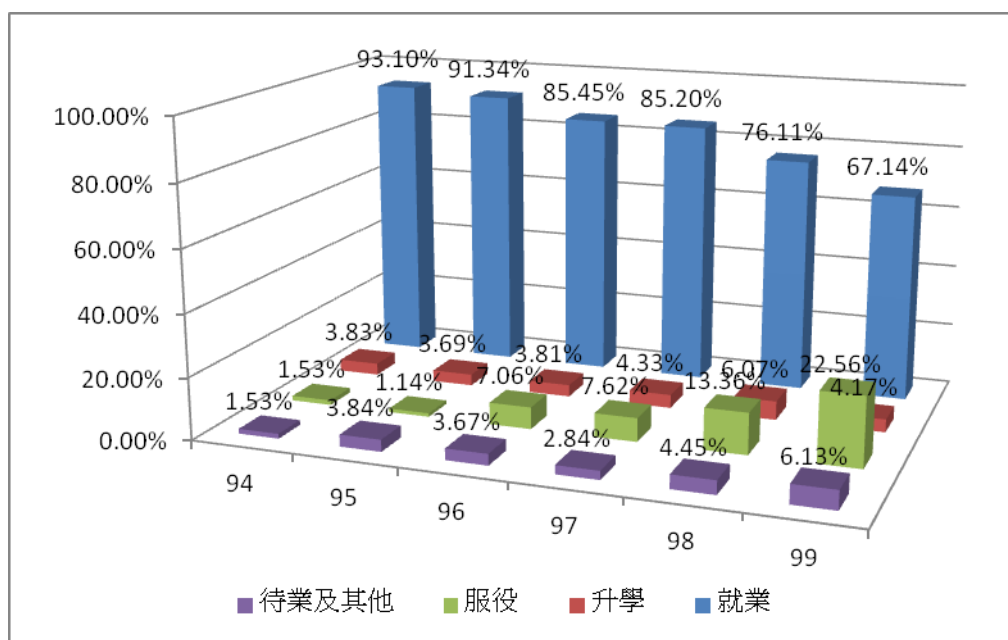
## 二、94-99 學年度全校畢業生畢業流向

### (一) 大學部



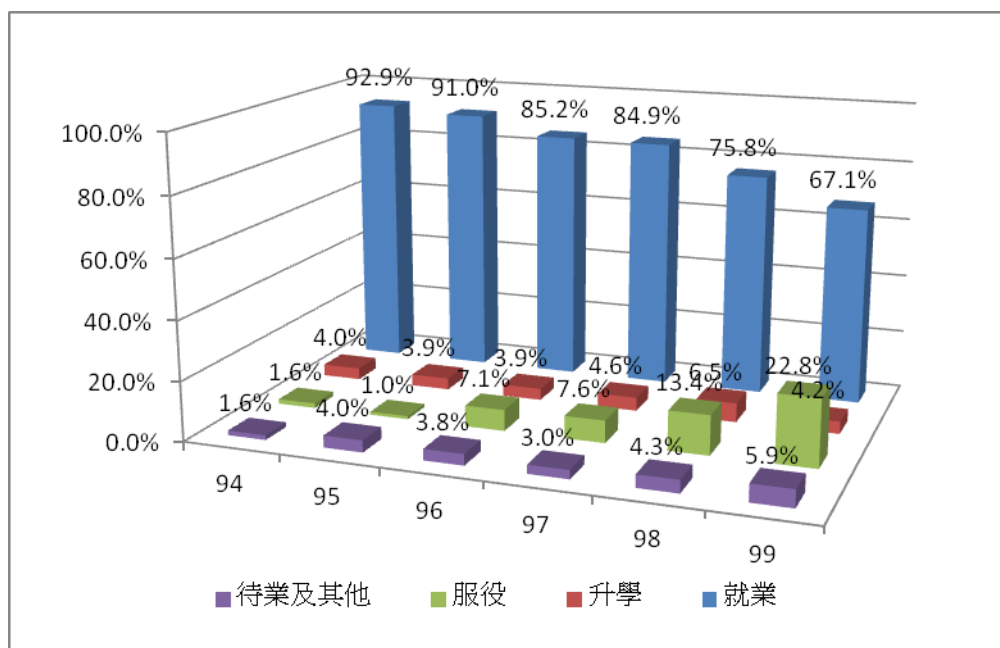
畢業年度	就業人數	就業百分比	升學人數	升學百分比	服役人數	服役百分比	待業人數	待業百分比	其他人數	其他百分比
94 年	1,189	76.66%	193	12.44%	111	7.16%	55	3.55%	3	0.19%
95 年	1,086	65.78%	408	24.71%	84	5.09%	72	4.36%	1	0.06%
96 年	904	56.89%	465	29.26%	153	9.63%	63	3.96%	4	0.25%
97 年	690	51.96%	382	28.77%	166	12.50%	75	5.65%	15	1.13%
98 年	554	49.07%	432	38.26%	60	5.31%	56	4.96%	27	2.39%
99 年	362	25.62%	515	36.45%	365	25.83%	58	4.10%	113	8.00%
總計	4,785	55.25%	2,395	27.65%	939	10.84%	379	4.38%	163	1.88%

## (二) 碩博士班



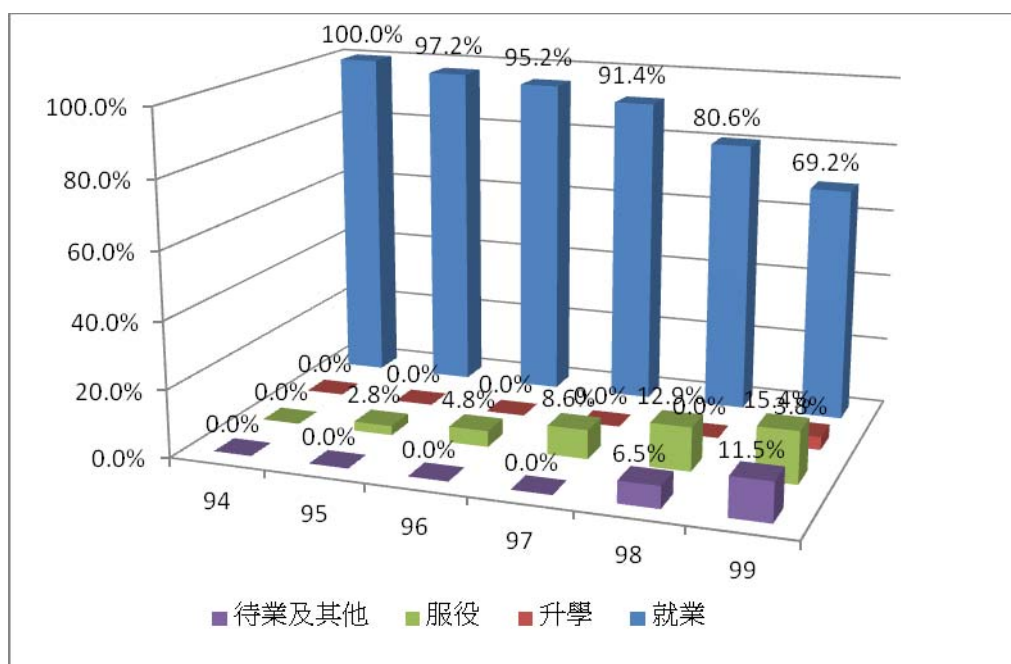
畢業年度	就業人數	就業百分比	升學人數	升學百分比	服役人數	服役百分比	待業人數	待業百分比	其他人數	其他百分比
94 年	607	93.10%	25	3.83%	10	1.53%	9	1.38%	1	0.15%
95 年	643	91.34%	26	3.69%	8	1.14%	26	3.69%	1	0.14%
96 年	605	85.45%	27	3.81%	50	7.06%	25	3.53%	1	0.14%
97 年	570	85.20%	29	4.33%	51	7.62%	19	2.84%	0	0.00%
98 年	376	76.11%	30	6.07%	66	13.36%	17	3.44%	5	1.01%
99 年	515	67.14%	32	4.17%	173	22.56%	29	3.78%	18	2.35%
總計	3,316	83.02%	169	4.23%	358	8.96%	125	3.13%	26	0.65%

### (三) 碩士班



畢業年度	就業人數	百分比	升學人數	百分比	服役人數	百分比	待業人數	百分比	其他人數	百分比
94 年	586	92.87%	25	3.96%	10	1.58%	9	1.43%	1	0.16%
95 年	608	91.02%	26	3.89%	7	1.05%	26	3.89%	1	0.15%
96 年	585	85.15%	27	3.93%	49	7.13%	25	3.64%	1	0.15%
97 年	538	84.86%	29	4.57%	48	7.57%	19	3.00%	0	0.00%
98 年	351	75.81%	30	6.48%	62	13.39%	16	3.46%	4	0.86%
99 年	497	67.07%	31	4.18%	169	22.81%	28	3.78%	16	2.16%
總計	3,165	82.77%	168	4.39%	345	9.02%	123	3.22%	23	0.60%

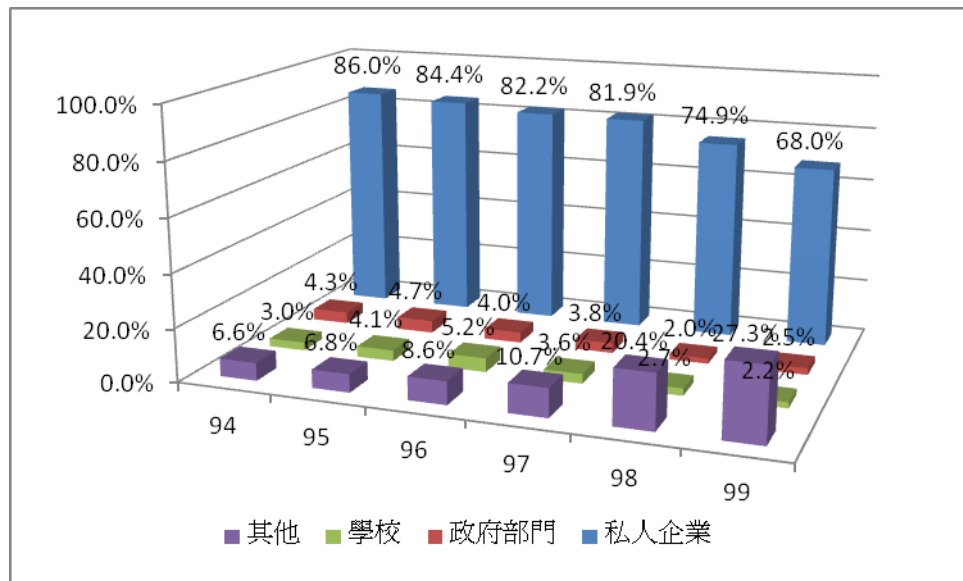
#### (四)博士班



畢業年度	就業人數	百分比	升學人數	百分比	服役人數	百分比	待業人數	百分比	其他人數	百分比
94 年	21	100.00%	0	0.00%	0	0.00%	0	0.00%	0	0.00%
95 年	35	97.22%	0	0.00%	1	2.78%	0	0.00%	0	0.00%
96 年	20	95.24%	0	0.00%	1	4.76%	0	0.00%	0	0.00%
97 年	32	91.43%	0	0.00%	3	8.57%	0	0.00%	0	0.00%
98 年	25	80.65%	0	0.00%	4	12.90%	1	3.23%	1	3.23%
99 年	18	69.23%	1	3.85%	4	15.38%	1	3.85%	2	7.69%
總計	151	88.82%	1	0.59%	13	7.65%	2	1.18%	3	1.76%

### 三、94-99 學年度全校畢業生就業情形

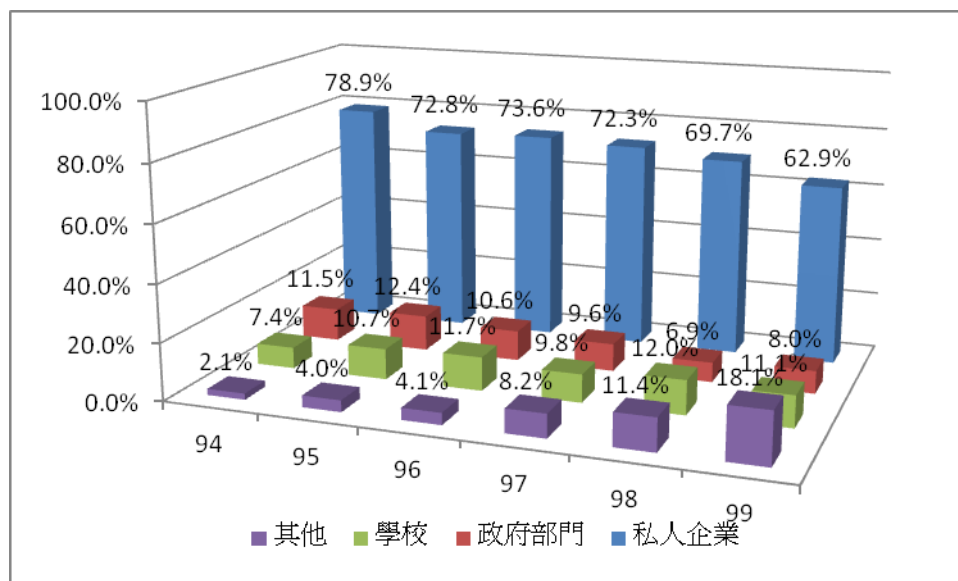
#### (一) 大學部



畢業 年度	就業 人數	私人企業		政府部門		學校		其他	
		人數	百分比	人數	百分比	人數	百分比	人數	百分比
94 年	1,189	1,023	86.04%	51	4.29%	36	3.03%	79	6.64%
95 年	1,086	917	84.44%	51	4.70%	44	4.05%	74	6.81%
96 年	904	743	82.19%	36	3.98%	47	5.20%	78	8.63%
97 年	690	565	81.88%	26	3.77%	25	3.62%	74	10.72%
98 年	554	415	74.91%	11	1.99%	15	2.71%	113	20.40%
99 年	362	246	67.96%	9	2.49%	8	2.21%	99	27.35%
總計	4,785	3,909	81.69%	184	3.85%	175	3.66%	517	10.80%

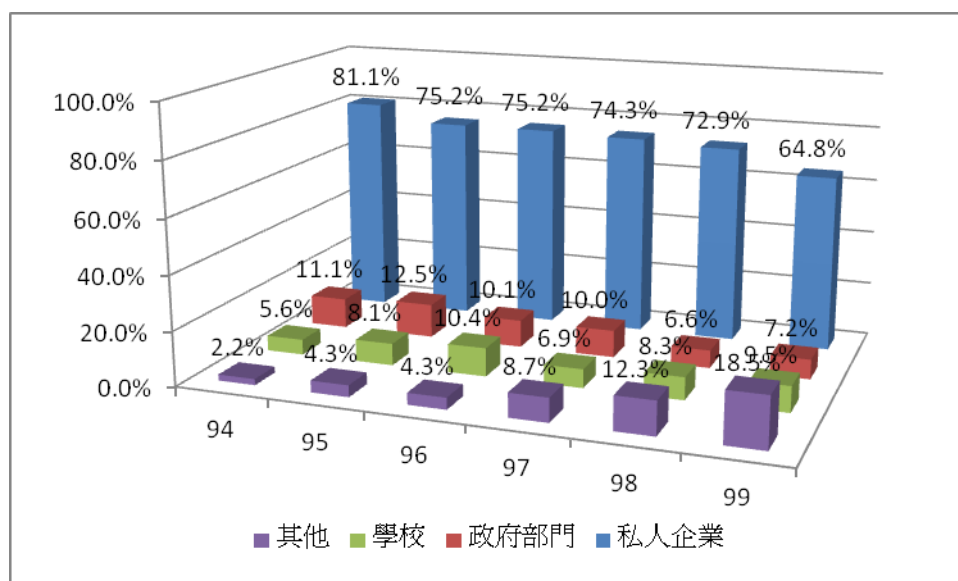


## (二) 碩博士生



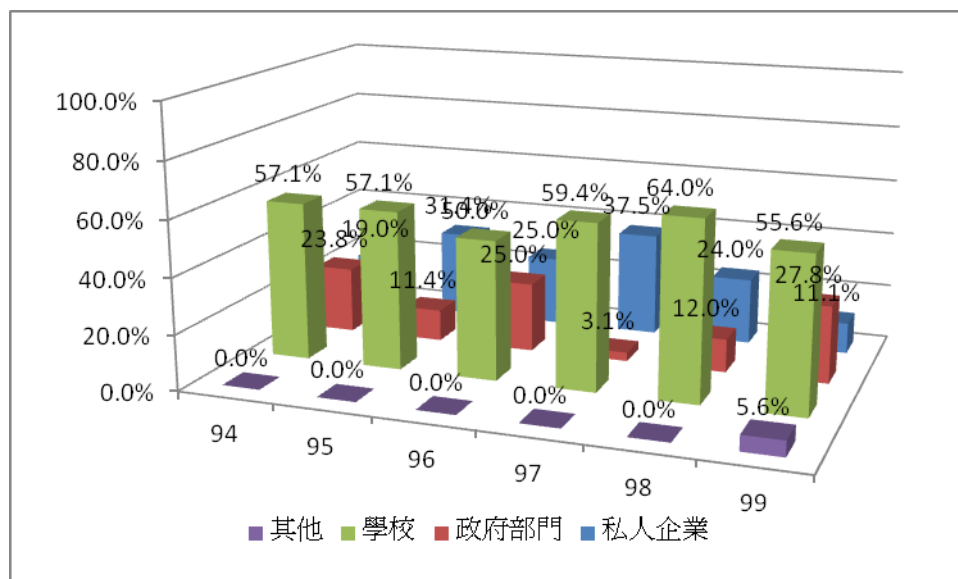
畢業年度	就業人數	私人企業 人數 百分比	政府部門 人數 百分比	學校 人數 百分比	其他 人數 百分比
94 年	607	479 78.91%	70 11.53%	45 7.41%	13 2.14%
95 年	643	468 72.78%	80 12.44%	69 10.73%	26 4.04%
96 年	605	445 73.55%	64 10.58%	71 11.74%	25 4.13%
97 年	570	412 72.28%	55 9.65%	56 9.82%	47 8.25%
98 年	376	262 69.68%	26 6.91%	45 11.97%	43 11.44%
99 年	515	324 62.91%	41 7.96%	57 11.07%	93 18.06%
總計	2,709	1,911 70.54%	266 9.82%	298 11.00%	234 8.64%

### (三) 碩士班



畢業 年度	就業 人數	私人企業		政府部門		學校		其他	
		人數	百分比	人數	百分比	人數	百分比	人數	百分比
94 年	586	475	81.06%	65	11.09%	33	5.63%	13	2.22%
95 年	608	457	75.16%	76	12.50%	49	8.06%	26	4.28%
96 年	585	440	75.21%	59	10.09%	61	10.43%	25	4.27%
97 年	538	400	74.35%	54	10.04%	37	6.88%	47	8.74%
98 年	351	256	72.93%	23	6.55%	29	8.26%	43	12.25%
99 年	497	322	64.79%	36	7.24%	47	9.46%	92	18.51%
總計	3,165	2,350	74.25%	313	9.89%	256	8.09%	246	7.77%

(四)博士班



畢業 年度	就業 人數	私人企業		政府部門		學校		其他	
		人數	百分比	人數	百分比	人數	百分比	人數	百分比
94 年	21	4	19.05%	5	23.81%	12	57.14%	0	0.00%
95 年	35	11	31.43%	4	11.43%	20	57.14%	0	0.00%
96 年	20	5	25.00%	5	25.00%	10	50.00%	0	0.00%
97 年	32	12	37.50%	1	3.13%	19	59.38%	0	0.00%
98 年	25	6	24.00%	3	12.00%	16	64.00%	0	0.00%
99 年	18	2	11.11%	5	27.78%	10	55.56%	1	5.56%
總計	151	40	26.49%	23	15.23%	87	57.62%	1	0.66%