

畢業生資料分析情形及畢業生流向分析報告

一、92-97 學年度各系所畢業生流向資料明細

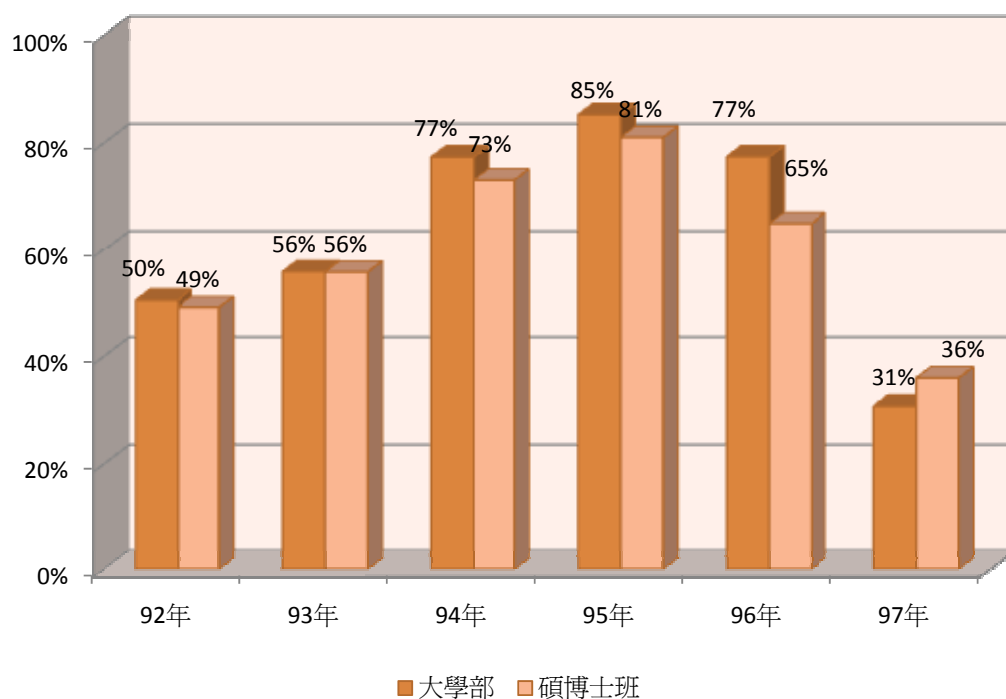
(一) 各系所畢業生流向資料以人數計

系所	畢業人數	已夏新人數	畢業流向 (人數)					就業情況 (人數)			
			就業	升學	服役	待業	其他	私人企業	政府部門	學校	其他
中國語文學系	327	175	97	52	6	18	2	62	2	11	22
幼兒保育技術系	213	164	137	0	0	27	0	86	11	39	1
社會暨政策科學學系	430	293	191	55	17	30	0	95	28	52	16
應用中國語文學系	225	171	156	4	0	9	2	115	12	20	9
應用外語學系	533	391	297	59	8	24	3	221	12	16	48
藝術管理研究所	45	41	38	2	0	1	0	16	14	8	0
工業工程與管理學系	1,145	619	409	126	27	56	1	337	16	18	38
化學工程與材料科學學系	960	575	286	175	68	45	1	258	12	10	6
生物科技與工程研究所	70	54	36	11	3	3	1	24	3	6	3
先進能源研究所	3	2	0	2	0	0	0	0	0	0	0
資源與環境技術系	230	104	101	0	0	3	0	90	5	1	5
機械工程學系	1,104	448	219	136	73	19	1	164	24	11	20
資訊工程學系	1,051	474	220	158	70	24	2	164	10	13	33
資訊社會學研究所	55	54	41	1	10	2	0	23	8	9	1
資訊傳播學系	822	502	351	71	53	27	0	295	14	14	28
資訊管理技術系	268	267	260	6	0	1	0	253	5	1	1
資訊管理學系	1,146	1,049	601	194	177	63	14	492	58	34	17
資訊網路技術系	261	78	74	1	0	3	0	63	4	0	7
光電工程學系	52	32	18	5	6	3	0	15	2	1	0
通訊工程學系	470	291	126	105	49	11	0	95	1	0	30
電機工程學系	1,067	398	135	192	62	8	1	100	7	7	21
製造工程與管理技術系	614	311	303	4	0	4	0	292	3	0	8
企業管理學系	900	568	353	115	54	45	1	323	7	11	12
財務金融學系	869	766	440	151	90	84	1	370	27	22	21
國際企業學系	619	334	210	63	22	34	5	178	2	10	20
會計學系	480	266	190	40	19	17	0	156	8	5	21
經營管理技術系	609	492	482	1	2	7	0	468	8	3	3
管理研究所	817	621	612	1	1	7	0	454	97	51	10
領導研究所碩士班	7	0	0	0	0	0	0	0	0	0	0
總計	15,392	9,540	6,383	1,730	817	575	35	5,209	400	373	401

(二) 各系畢業生流向資料以百分比計

系所	畢業人數	已更新率(%)	畢業流向(%)					就業情況(%)			
			就業	升學	服役	待業	其他	私人企業	政府部門	學校	其他
中國語文學系	327	53.52	55.43	29.71	3.43	10.29	1.14	63.92	2.06	11.34	22.68
幼兒保育技術系	213	77.00	83.54	0.00	0.00	16.46	0.00	62.77	8.03	28.47	0.73
社會暨政策科學學系	430	68.14	65.19	18.77	5.80	10.24	0.00	49.74	14.66	27.23	8.38
應用中國語文學系	225	76.00	91.23	2.34	0.00	5.26	1.17	73.72	7.69	12.82	5.77
應用外語學系	533	73.36	75.96	15.09	2.05	6.14	0.77	74.41	4.04	5.39	16.16
藝術管理研究所	45	91.11	92.68	4.88	0.00	2.44	0.00	42.11	36.84	21.05	0.00
工業工程與管理學系	1,145	54.06	66.07	20.36	4.36	9.05	0.16	82.40	3.91	4.40	9.29
化學工程與材料科學學系	960	59.90	49.74	30.43	11.83	7.83	0.17	90.21	4.20	3.50	2.10
生物科技與工程研究所	70	77.14	66.67	20.37	5.56	5.56	1.85	66.67	8.33	16.67	8.33
先進能源研究所	3	66.67	0.00	100.00	0.00	0.00	0.00	-	-	-	-
資源與環境技術系	230	45.22	97.12	0.00	0.00	2.88	0.00	89.11	4.95	0.99	4.95
機械工程學系	1,104	40.58	48.88	30.36	16.29	4.24	0.22	74.89	10.96	5.02	9.13
資訊工程學系	1,051	45.10	46.41	33.33	14.77	5.06	0.42	74.55	4.55	5.91	15.00
資訊社會學研究所	55	98.18	75.93	1.85	18.52	3.70	0.00	56.10	19.51	21.95	2.44
資訊傳播學系	822	61.07	69.92	14.14	10.56	5.38	0.00	84.05	3.99	3.99	7.98
資訊管理技術系	268	99.63	97.38	2.25	0.00	0.37	0.00	97.31	1.92	0.38	0.38
資訊管理學系	1,146	91.54	57.29	18.49	16.87	6.01	1.33	81.86	9.65	5.66	2.83
資訊網路技術系	261	29.89	94.87	1.28	0.00	3.85	0.00	85.14	5.41	0.00	9.46
光電工程學系	52	61.54	56.25	15.63	18.75	9.38	0.00	83.33	11.11	5.56	0.00
通訊工程學系	470	61.91	43.30	36.08	16.84	3.78	0.00	75.40	0.79	0.00	23.81
電機工程學系	1,067	37.30	33.92	48.24	15.58	2.01	0.25	74.07	5.19	5.19	15.56
製造工程與管理技術系	614	50.65	97.43	1.29	0.00	1.29	0.00	96.37	0.99	0.00	2.64
企業管理學系	900	63.11	62.15	20.25	9.51	7.92	0.18	91.50	1.98	3.12	3.40
財務金融學系	869	88.15	57.44	19.71	11.75	10.97	0.13	84.09	6.14	5.00	4.77
國際企業學系	619	53.96	62.87	18.86	6.59	10.18	1.50	84.76	0.95	4.76	9.52
會計學系	480	55.42	71.43	15.04	7.14	6.39	0.00	82.11	4.21	2.63	11.05
經營管理技術系	609	80.79	97.97	0.20	0.41	1.42	0.00	97.10	1.66	0.62	0.62
管理研究所	817	76.01	98.55	0.16	0.16	1.13	0.00	74.18	15.85	8.33	1.63
領導研究所碩士班	7	0.00	-	-	-	-	-	-	-	-	-
總計	15,392	61.98	66.91	18.13	8.56	6.03	0.37	81.61	6.27	5.84	6.28

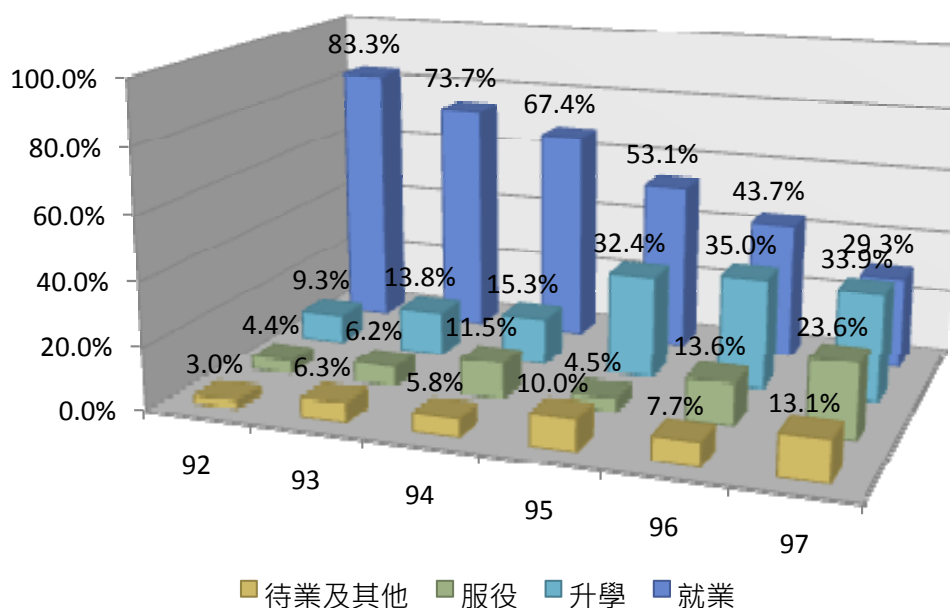
(三) 依部別



學年	大學部			碩博士班		
	學年人數	已見新人數	見新率	學年人數	已見新人數	見新率
92 年	1,880	948	50.43%	532	261	49.06%
93 年	1,876	1,046	55.76%	697	388	55.67%
94 年	1,794	1,388	77.37%	751	549	73.10%
95 年	1,787	1,523	85.23%	785	636	81.02%
96 年	1,813	1,404	77.44%	825	536	64.97%
97 年	1,763	542	30.74%	887	319	35.96%
總計	10,913	6,851	62.78%	4,477	2,689	60.06%

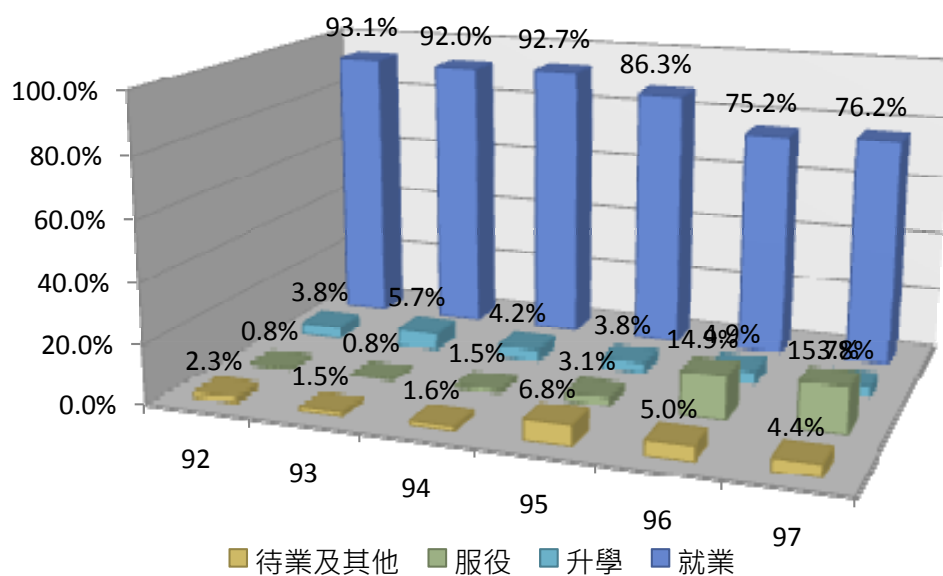
二、92-97 學年受全校園畢業生畢業流向

(一) 大學部



畢業 學年	就業		升學		服役		待業		其他	
	人數	百分比	人數	百分比	人數	百分比	人數	百分比	人數	百分比
92 年	790	83.33%	88	9.28%	42	4.43%	26	2.74%	2	0.21%
93 年	771	73.71%	144	13.77%	65	6.21%	56	5.35%	10	0.96%
94 年	936	67.44%	213	15.35%	159	11.46%	78	5.62%	2	0.14%
95 年	809	53.12%	493	32.37%	69	4.53%	152	9.98%	0	0.00%
96 年	614	43.73%	491	34.97%	191	13.60%	100	7.12%	8	0.57%
97 年	159	29.34%	184	33.95%	128	23.62%	60	11.07%	11	2.03%
總計	4,079	59.54%	1,613	23.54%	654	9.55%	472	6.89%	33	0.48%

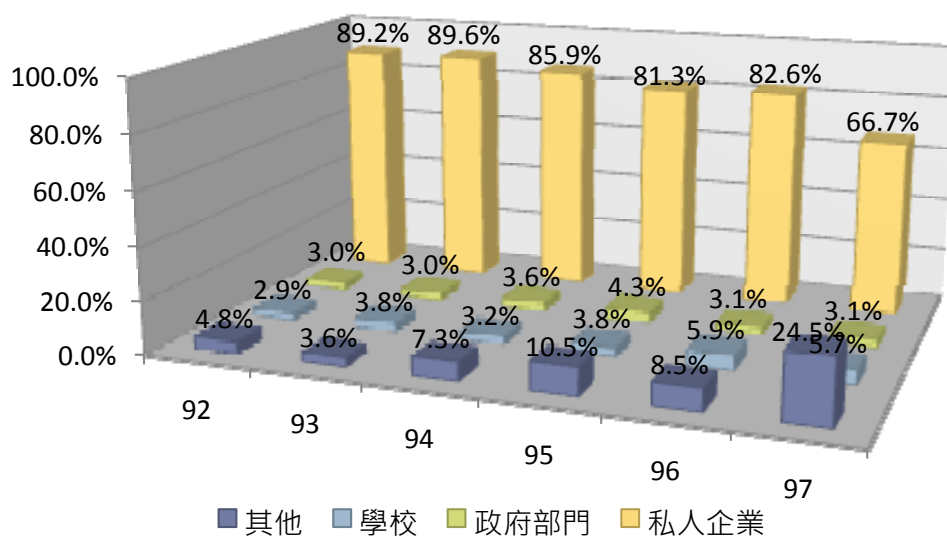
(二) 碩博士班



畢業學年	就業		升學		服役		待業		其他	
	人數	百分比	人數	百分比	人數	百分比	人數	百分比	人數	百分比
92 年	243	93.10%	10	3.83%	2	0.77%	6	2.30%	0	0.00%
93 年	357	92.01%	22	5.67%	3	0.77%	5	1.29%	1	0.26%
94 年	509	92.71%	23	4.19%	8	1.46%	9	1.64%	0	0.00%
95 年	549	86.32%	24	3.77%	20	3.14%	43	6.76%	0	0.00%
96 年	403	75.19%	26	4.85%	80	14.93%	26	4.85%	1	0.19%
97 年	243	76.18%	12	3.76%	50	15.67%	14	4.39%	0	0.00%
總計	2,304	85.68%	117	4.35%	163	6.06%	103	3.83%	2	0.07%

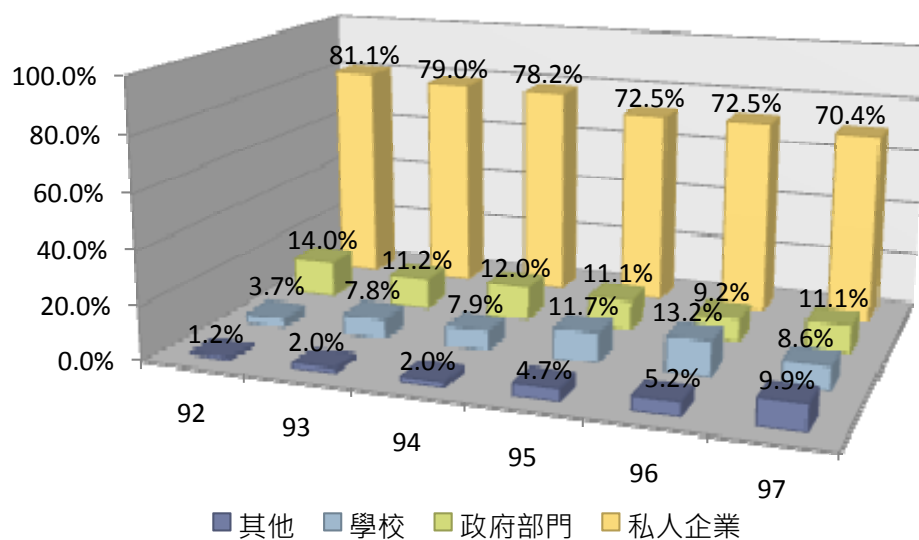
三、92-97 學年受全校園畢業生就業情形

(一) 大學部



畢業 學年	就業 人數	私人企業		政府部門		學校		其他	
		人數	百分比	人數	百分比	人數	百分比	人數	百分比
92 年	790	705	89.24%	24	3.04%	23	2.91%	38	4.81%
93 年	771	691	89.62%	23	2.98%	29	3.76%	28	3.63%
94 年	936	804	85.90%	34	3.63%	30	3.21%	68	7.26%
95 年	809	658	81.33%	35	4.33%	31	3.83%	85	10.51%
96 年	614	507	82.57%	19	3.09%	36	5.86%	52	8.47%
97 年	159	106	66.67%	5	3.14%	9	5.66%	39	24.53%
總計	4,079	3,471	85.09%	152	3.73%	151	3.70%	291	7.13%

(二) 碩博士班



畢業 學年	就業 人數	私人企業		政府部門		學校		其他	
		人數	百分比	人數	百分比	人數	百分比	人數	百分比
92 年	243	197	81.07%	34	13.99%	9	3.70%	3	1.23%
93 年	357	282	78.99%	40	11.20%	28	7.84%	7	1.96%
94 年	509	398	78.19%	61	11.98%	40	7.86%	10	1.96%
95 年	549	398	72.50%	61	11.11%	64	11.66%	26	4.74%
96 年	403	292	72.46%	37	9.18%	53	13.15%	21	5.21%
97 年	243	171	70.37%	27	11.11%	21	8.64%	24	9.88%
總計	2,304	1,738	75.43%	152	6.60%	151	6.55%	291	12.63%