

# 畢業生資料庫辦理情形及畢業生流向分析報告

## 一、94-100 學年度各系所畢業生流向資料明細

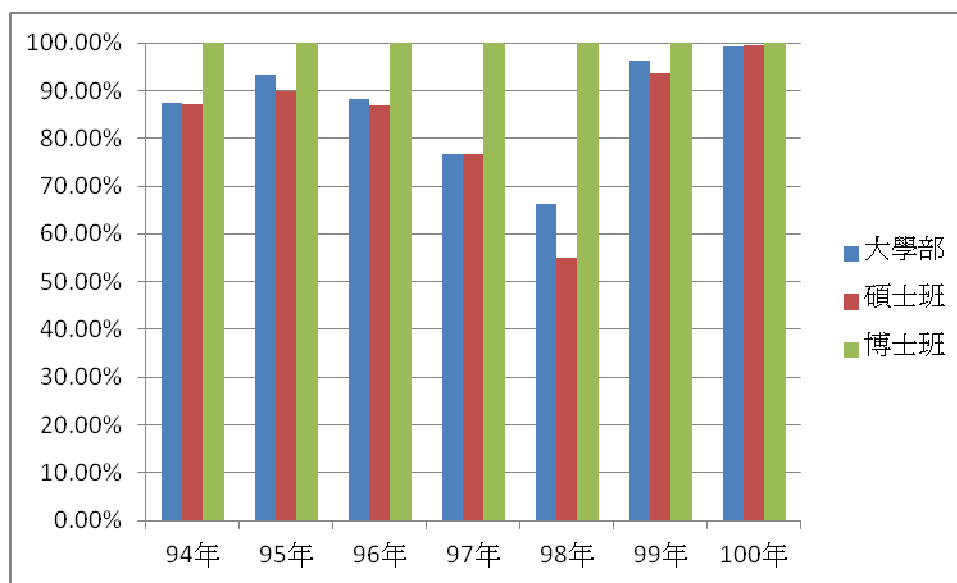
### (一) 各系畢業生流向資料以人數計

系所	畢業 人數	已更新 人數	畢業流向 ( 人數 )						就業情況 ( 人數 )				
			就業	升學	服役	待業	其他	準備 考試	私人 企業	政府 部門	學校	非營利 機構	其他
中國語文學系	340	291	177	57	20	15	18	4	126	5	16	3	27
幼兒保育技術系	252	221	220	1	0	0	0	0	147	12	55	2	4
社會暨政策科學學系	475	390	239	67	35	13	26	10	104	37	66	13	19
應用中國語文學系	140	105	98	4	0	3	0	0	77	7	13	0	1
應用外語學系	365	314	179	66	17	30	14	8	137	1	11	0	30
藝術與設計學系	209	188	187	1	0	0	0	0	170	11	3	0	3
應用外語學系在職專班	135	131	92	22	8	3	4	2	66	5	8	3	10
工業工程與管理學系	1296	1054	599	248	143	32	17	15	478	30	29	2	60
化學工程與材料科學學系	1133	914	350	302	191	57	9	5	277	16	13	10	34
生物科技與工程研究所	99	94	60	11	16	3	3	1	36	5	13	2	4
先進能源研究所	26	25	14	3	7	0	0	1	14	0	0	0	0
資源與環境技術系	127	110	108	0	1	1	0	0	100	6	2	0	0
機械工程學系	1293	1125	529	347	206	25	6	12	425	41	23	7	33
資訊工程學系	14	14	5	3	5	0	1	0	5	0	0	0	0
資訊社會學研究所	1206	845	335	275	202	16	8	9	246	15	29	2	43
資訊傳播學系	213	180	169	3	6	2	0	0	62	28	69	5	5
資訊管理技術系	955	910	633	100	118	35	15	9	486	12	14	4	117
資訊管理學系	203	203	201	2	0	0	0	0	195	6	0	0	0
資訊網路技術系	1384	1279	880	221	141	20	15	2	707	74	41	4	54
生物與醫學資訊研究所	169	81	78	0	0	2	1	0	72	3	0	0	3
光電工程學系	154	145	54	53	27	7	3	1	33	5	1	1	14
通訊工程學系	859	753	208	335	182	13	5	10	146	5	2	4	51
電機工程學系	1198	1079	415	450	180	19	5	10	316	19	18	4	58
製造工程與管理技術系	511	409	397	3	1	8	0	0	345	8	0	0	44
管理學院學士班	312	284	218	12	29	20	2	3	183	12	12	2	9
管理學院博士班	507	414	408	2	2	1	0	1	385	9	3	1	10
管理碩士在職專班	358	299	220	16	29	32	1	1	183	3	16	2	16
經營管理碩士班	1053	938	921	4	2	6	0	5	682	135	82	6	16
經營管理技術系	49	49	47	1	1	0	0	0	3	1	41	2	0
商學碩士班	2796	2433	1302	532	324	167	79	29	1043	56	36	10	157
總計	17831	15277	9343	3141	1893	530	232	138	7249	567	616	89	822

(二) 各系畢業生流向資料以百分比計

系所	畢業 人數	已更新 人數%	畢業流向 ( 人數 ) %						就業情況 ( 人數 ) %				
			就業	升學	服役	待業	其他	準備 考試	私人 企業	政府 部門	學校	非營利 機構	其他
中國語文學系	340	85.6%	60.8%	19.6%	6.9%	5.2%	6.2%	1.4%	71.2%	2.8%	9.0%	1.7%	15.3%
幼兒保育技術系	252	87.7%	99.6%	0.5%	0.0%	0.0%	0.0%	0.0%	66.8%	5.5%	25.0%	0.9%	1.8%
社會暨政策科學學系	475	82.1%	61.3%	17.2%	9.0%	3.3%	6.7%	2.6%	43.5%	15.5%	27.6%	5.4%	8.0%
應用中國語文學系	140	75.0%	93.3%	3.8%	0.0%	2.9%	0.0%	0.0%	78.6%	7.1%	13.3%	0.0%	1.0%
應用外語學系	365	86.0%	57.0%	21.0%	5.4%	9.6%	4.5%	2.6%	76.5%	0.6%	6.2%	0.0%	16.8%
藝術與設計學系	209	90.0%	99.5%	0.5%	0.0%	0.0%	0.0%	0.0%	90.9%	5.9%	1.6%	0.0%	1.6%
應用外語學系在職專班	135	97.0%	70.2%	16.8%	6.1%	2.3%	3.1%	1.5%	71.7%	5.4%	8.7%	3.3%	10.9%
工業工程與管理學系	1296	81.3%	56.8%	23.5%	13.6%	3.0%	1.6%	1.4%	79.8%	5.0%	4.8%	0.3%	10.0%
化學工程與材料科學學系	1133	80.7%	38.3%	33.0%	20.9%	6.2%	1.0%	0.6%	79.1%	4.6%	3.7%	2.9%	9.7%
生物科技與工程研究所	99	95.0%	63.8%	11.7%	17.0%	3.2%	3.2%	1.1%	60.0%	8.3%	21.7%	3.3%	6.7%
先進能源研究所	26	96.2%	56.0%	12.0%	28.0%	0.0%	0.0%	4.0%	100.0%	0.0%	0.0%	0.0%	0.0%
資源與環境技術系	127	86.6%	98.2%	0.0%	0.9%	0.9%	0.0%	0.0%	92.6%	5.6%	1.9%	0.0%	0.0%
機械工程學系	1293	87.0%	47.0%	30.8%	18.3%	2.2%	0.5%	1.1%	80.3%	7.8%	4.4%	1.3%	6.2%
資訊工程學系	14	100.0%	35.7%	21.4%	35.7%	0.0%	7.1%	0.0%	100.0%	0.0%	0.0%	0.0%	0.0%
資訊社會學研究所	1206	70.1%	39.6%	32.5%	23.9%	1.9%	1.0%	1.1%	73.4%	4.5%	8.7%	0.6%	12.8%
資訊傳播學系	213	84.5%	93.9%	1.7%	3.3%	1.1%	0.0%	0.0%	36.7%	16.6%	40.8%	3.0%	3.0%
資訊管理技術系	955	95.3%	69.6%	11.0%	13.0%	3.9%	1.7%	1.0%	76.8%	1.9%	2.2%	0.6%	18.5%
資訊管理學系	203	100.0%	99.0%	1.0%	0.0%	0.0%	0.0%	0.0%	97.0%	3.0%	0.0%	0.0%	0.0%
資訊網路技術系	1384	92.4%	68.8%	17.3%	11.0%	1.6%	1.2%	0.2%	80.3%	8.4%	4.7%	0.5%	6.1%
生物與醫學資訊研究所	169	47.9%	96.3%	0.0%	0.0%	2.5%	1.2%	0.0%	92.3%	3.9%	0.0%	0.0%	3.9%
光電工程學系	154	94.2%	37.2%	36.6%	18.6%	4.8%	2.1%	0.7%	61.1%	9.3%	1.9%	1.9%	25.9%
通訊工程學系	859	87.7%	27.6%	44.5%	24.2%	1.7%	0.7%	1.3%	70.2%	2.4%	1.0%	1.9%	24.5%
電機工程學系	1198	90.1%	38.5%	41.7%	16.7%	1.8%	0.5%	0.9%	76.1%	4.6%	4.3%	1.0%	14.0%
製造工程與管理技術系	511	80.0%	97.1%	0.7%	0.2%	2.0%	0.0%	0.0%	86.9%	2.0%	0.0%	0.0%	11.1%
管理學院學士班	312	91.0%	76.8%	4.2%	10.2%	7.0%	0.7%	1.1%	83.9%	5.5%	5.5%	0.9%	4.1%
管理學院博士班	507	81.7%	98.6%	0.5%	0.5%	0.2%	0.0%	0.2%	94.4%	2.2%	0.7%	0.3%	2.5%
管理碩士在職專班	358	83.5%	73.6%	5.4%	9.7%	10.7%	0.3%	0.3%	83.2%	1.4%	7.3%	0.9%	7.3%
經營管理碩士班	1053	89.1%	98.2%	0.4%	0.2%	0.6%	0.0%	0.5%	74.1%	14.7%	8.9%	0.7%	1.7%
經營管理技術系	49	100.0%	95.9%	2.0%	2.0%	0.0%	0.0%	0.0%	6.4%	2.1%	87.2%	4.3%	0.0%
商學碩士班	2796	87.0%	53.5%	21.9%	13.3%	6.9%	3.3%	1.2%	80.1%	4.3%	2.8%	0.8%	12.1%
總計	17831	85.7%	61.2%	20.6%	12.4%	3.5%	1.5%	0.9%	77.6%	6.1%	6.6%	1.0%	8.8%

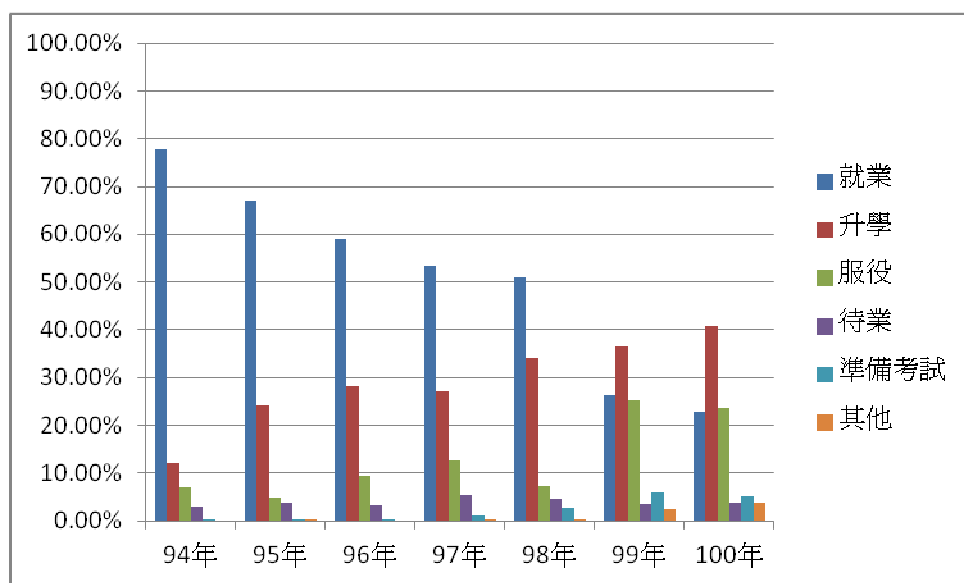
(三) 依部別



畢業年度	大學部			碩士班			博士班		
	畢業人數	已更新人數	更新率	畢業人數	已更新人數	更新率	畢業人數	已更新人數	更新率
94 年	1782	1556	87.32%	727	634	87.21%	22	22	100.00%
95 年	1778	1659	93.31%	744	669	89.92%	36	36	100.00%
96 年	1809	1596	88.23%	794	689	86.78%	21	21	100.00%
97 年	1748	1343	76.83%	830	637	76.75%	35	35	100.00%
98 年	1748	1156	66.13%	905	498	55.03%	31	31	100.00%
99 年	1472	1416	96.20%	857	802	93.58%	32	32	100.00%
100 年	1567	1556	99.30%	864	860	99.54%	29	29	100.00%
總計	11904	10282	86.37%	5721	4789	83.71%	206	206	100.00%

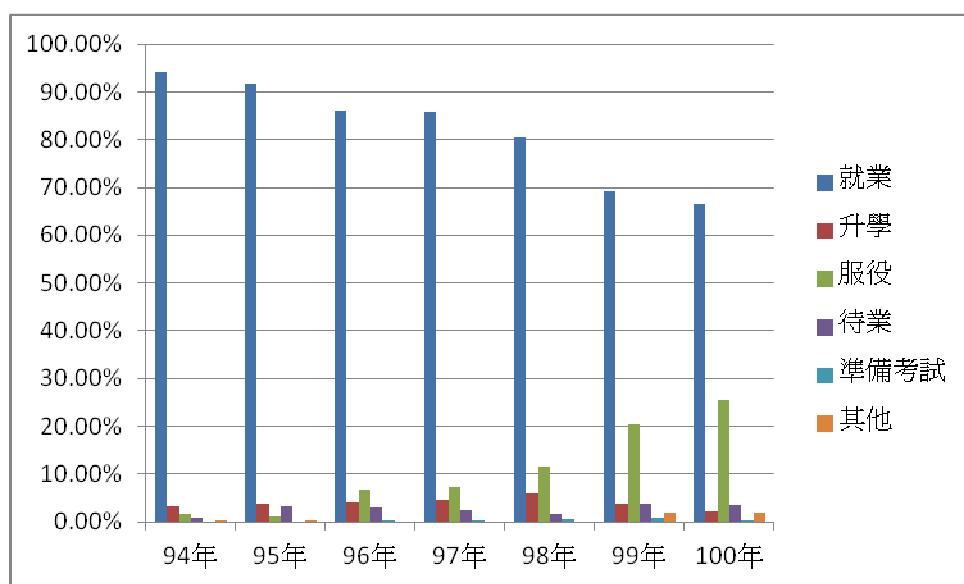
## 二、94-100 學年度全校畢業生畢業流向

### (一) 大學部



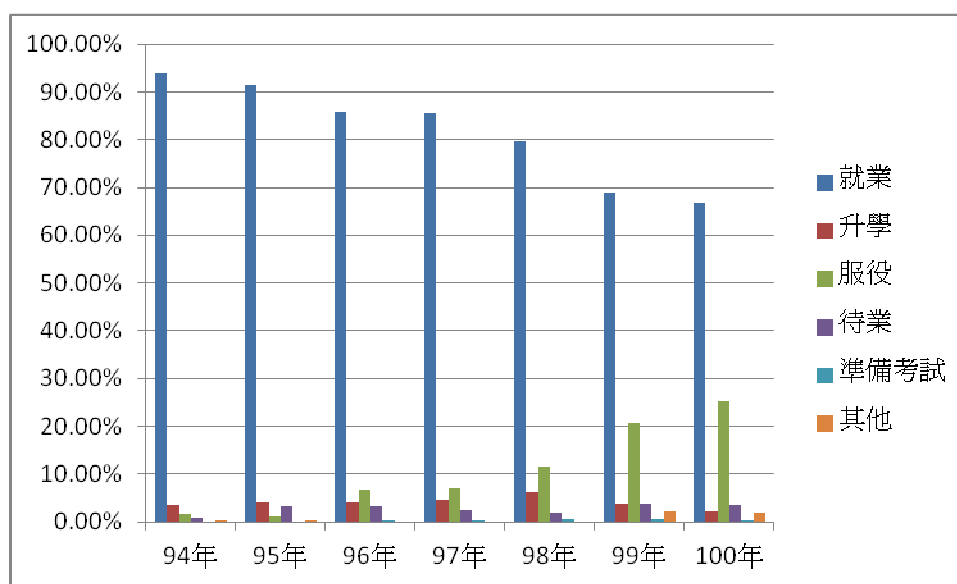
畢業年度	就業人數	就業百分比	升學人數	升學百分比	服役人數	服役百分比	待業人數	待業百分比	準備考試人數	準備考試百分比	其他人數	其他百分比
94 年	1209	77.70%	189	12.15%	109	7.01%	46	2.96%	3	0.19%	0	0.00%
95 年	1111	66.97%	403	24.29%	81	4.88%	62	3.74%	1	0.06%	1	0.06%
96 年	941	58.96%	449	28.13%	150	9.40%	52	3.26%	4	0.25%	0	0.00%
97 年	717	53.39%	365	27.18%	171	12.73%	72	5.36%	15	1.12%	3	0.22%
98 年	590	51.04%	394	34.08%	83	7.18%	54	4.67%	32	2.77%	3	0.26%
99 年	372	26.27%	518	36.58%	359	25.35%	49	3.46%	84	5.93%	34	2.40%
100 年	355	22.81%	634	40.75%	369	23.71%	59	3.79%	79	5.08%	60	3.86%
總計	5295	51.50%	2952	28.71%	1322	12.86%	394	3.83%	218	2.12%	101	0.98%

## (二) 碩博士班



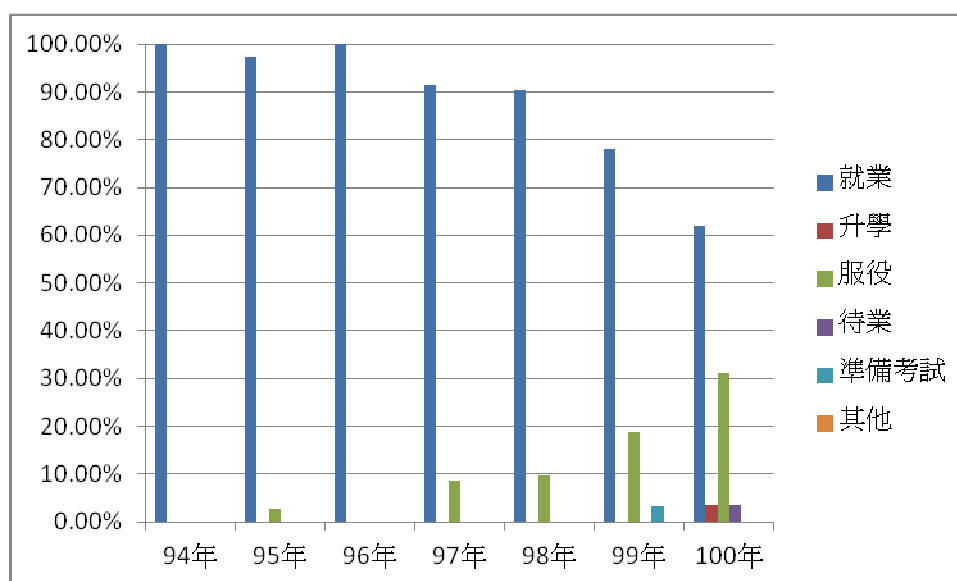
畢業	就業		升學		服役		待業		準備 考試		其他	
年度	人數	百分比	人數	百分比	人數	百分比	人數	百分比	人數	百分比	人數	百分比
94 年	617	94.05%	22	3.35%	10	1.52%	5	0.76%	0	0.00%	2	0.30%
95 年	647	91.77%	27	3.83%	8	1.13%	22	3.12%	0	0.00%	1	0.14%
96 年	612	86.20%	28	3.94%	47	6.62%	22	3.10%	1	0.14%	0	0.00%
97 年	577	85.86%	30	4.46%	48	7.14%	16	2.38%	1	0.15%	0	0.00%
98 年	425	80.34%	31	5.86%	61	11.53%	9	1.70%	3	0.57%	0	0.00%
99 年	578	69.30%	31	3.72%	171	20.50%	31	3.72%	6	0.72%	17	2.04%
100 年	592	66.59%	20	2.25%	226	25.42%	31	3.49%	3	0.34%	17	1.91%
總計	4048	81.04%	189	3.78%	571	11.43%	136	2.72%	14	0.28%	37	0.74%

### (三) 碩士班



畢業		就業		升學		服役		待業		準備 考試		其他	
年度	人數	百分比	人數	百分比	人數	百分比	人數	百分比	人數	百分比	人數	百分比	
94 年	595	93.85%	22	3.47%	10	1.58%	5	0.79%	0	0.00%	2	0.32%	
95 年	612	91.48%	27	4.04%	7	1.05%	22	3.29%	0	0.00%	1	0.15%	
96 年	591	85.78%	28	4.06%	47	6.82%	22	3.19%	1	0.15%	0	0.00%	
97 年	545	85.56%	30	4.71%	45	7.06%	16	2.51%	1	0.16%	0	0.00%	
98 年	397	79.72%	31	6.22%	58	11.65%	9	1.81%	3	0.60%	0	0.00%	
99 年	553	68.95%	31	3.87%	165	20.57%	31	3.87%	5	0.62%	17	2.12%	
100 年	574	66.74%	19	2.21%	217	25.23%	30	3.49%	3	0.35%	17	1.98%	
總計	3867	80.75%	188	3.93%	549	11.46%	135	2.82%	13	0.27%	37	0.77%	

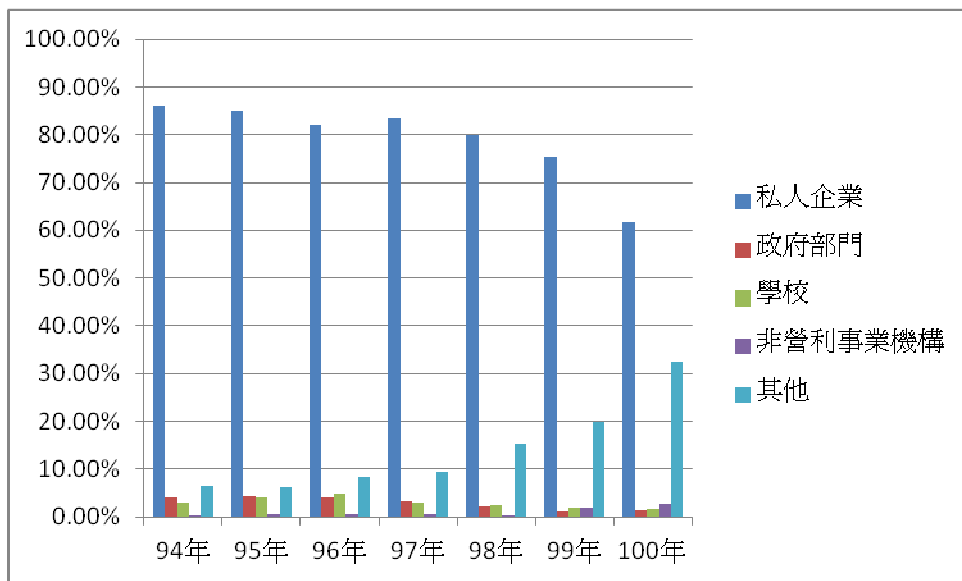
#### (四)博士班



畢業	就業		升學		服役		待業		準備考試		其他	
年度	人數	百分比	人數	百分比	人數	百分比	人數	百分比	人數	百分比	人數	百分比
94 年	22	100.00%	0	0.00%	0	0.00%	0	0.00%	0	0.00%	0	0.00%
95 年	35	97.22%	0	0.00%	1	2.78%	0	0.00%	0	0.00%	0	0.00%
96 年	21	100.00%	0	0.00%	0	0.00%	0	0.00%	0	0.00%	0	0.00%
97 年	32	91.43%	0	0.00%	3	8.57%	0	0.00%	0	0.00%	0	0.00%
98 年	28	90.32%	0	0.00%	3	9.68%	0	0.00%	0	0.00%	0	0.00%
99 年	25	78.13%	0	0.00%	6	18.75%	0	0.00%	1	3.13%	0	0.00%
100 年	18	62.07%	1	3.45%	9	31.03%	1	3.45%	0	0.00%	0	0.00%
總計	181	87.86%	1	0.49%	22	10.68%	1	0.49%	1	0.49%	0	0.00%

### 三、94-100 學年度全校畢業生就業情形

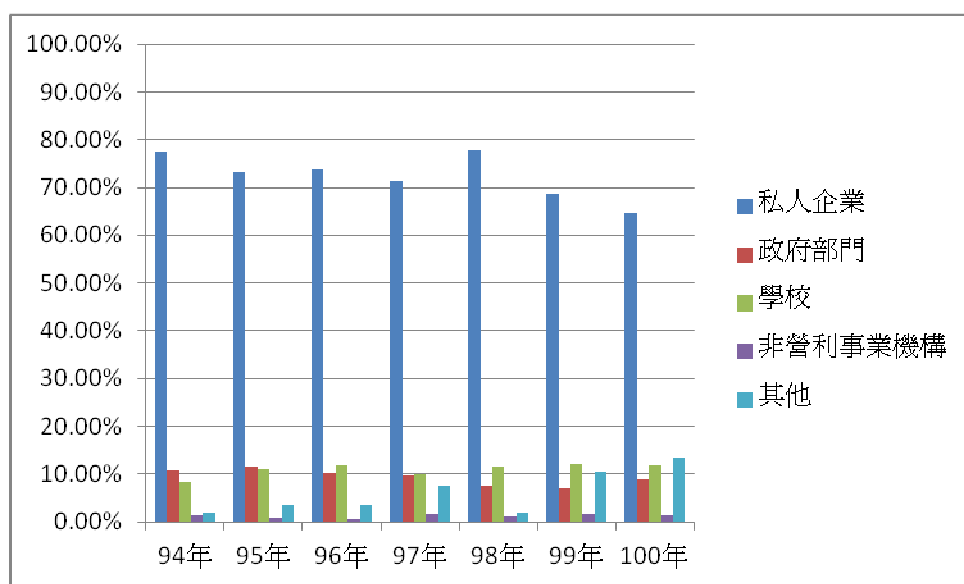
#### (一) 大學部



畢業	私人企業		政府部門		學校		非營利 事業機構		其他	
年度	人數	百分比	人數	百分比	人數	百分比	人數	百分比	人數	百分比
94 年	1040	86.02%	50	4.14%	35	2.89%	5	0.41%	79	6.53%
95 年	944	84.97%	49	4.41%	45	4.05%	5	0.45%	68	6.12%
96 年	772	82.04%	37	3.93%	47	4.99%	6	0.64%	79	8.40%
97 年	599	83.54%	24	3.35%	22	3.07%	4	0.56%	68	9.48%
98 年	471	79.83%	13	2.20%	14	2.37%	1	0.17%	91	15.42%
99 年	280	75.27%	4	1.08%	7	1.88%	7	1.88%	74	19.89%
100 年	219	61.69%	5	1.41%	6	1.69%	10	2.82%	115	32.39%
總計	4325	81.68%	182	3.44%	176	3.32%	38	0.72%	574	10.84%

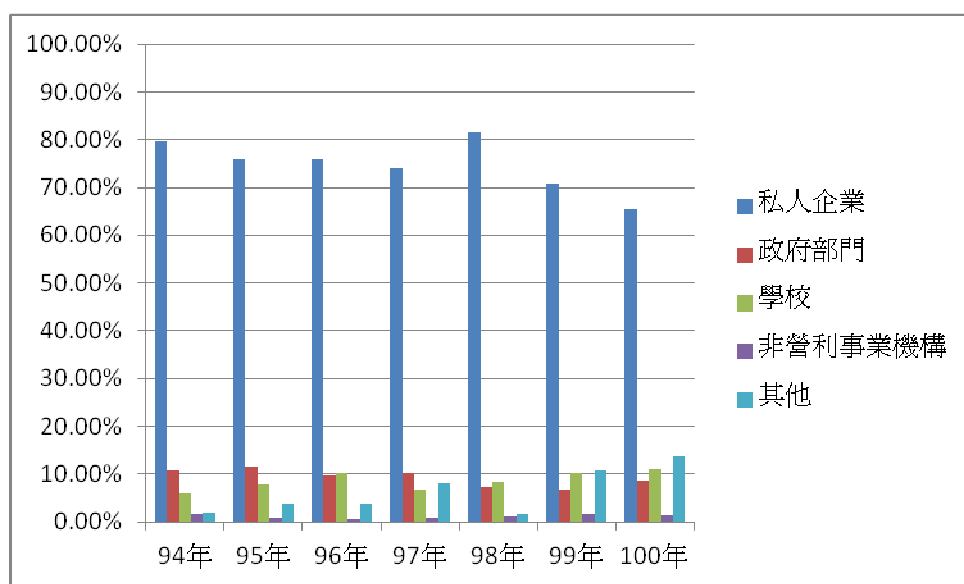


## (二) 碩博士生



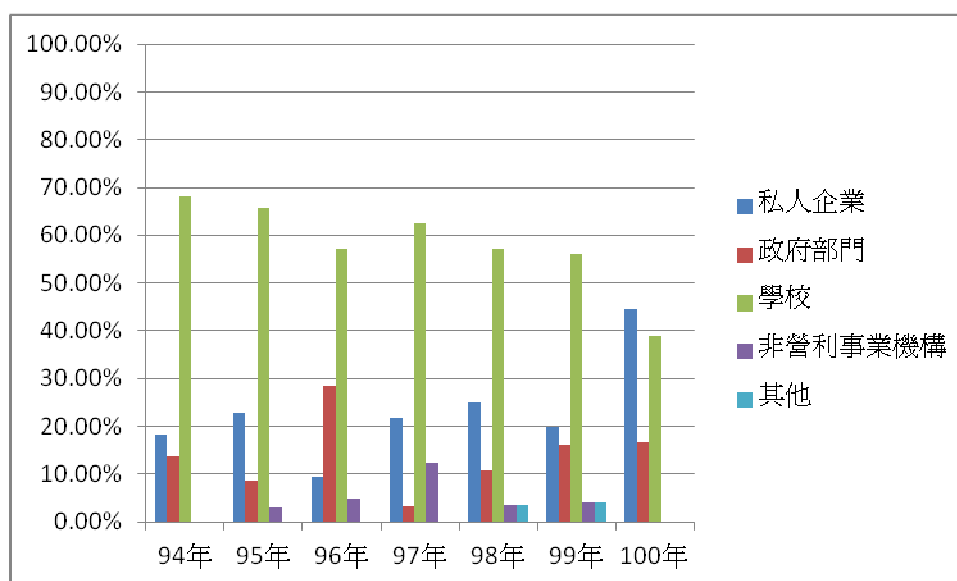
畢業	私人企業		政府部門		學校		非營利 事業機構		其他	
年度	人數	百分比	人數	百分比	人數	百分比	人數	百分比	人數	百分比
94 年	478	77.47%	67	10.86%	51	8.27%	9	1.46%	12	1.94%
95 年	473	73.11%	74	11.44%	71	10.97%	6	0.93%	23	3.55%
96 年	451	73.69%	63	10.29%	72	11.76%	4	0.65%	22	3.59%
97 年	411	71.23%	56	9.71%	57	9.88%	9	1.56%	44	7.63%
98 年	331	77.88%	32	7.53%	49	11.53%	5	1.18%	8	1.88%
99 年	397	68.69%	41	7.09%	70	12.11%	10	1.73%	60	10.38%
100 年	383	64.70%	52	8.78%	70	11.82%	8	1.35%	79	13.34%
總計	2924	72.23%	385	9.51%	440	10.87%	51	1.26%	248	6.13%

### (三) 碩士班



畢業	私人企業		政府部門		學校		非營利 事業機構		其他	
年度	人數	百分比	人數	百分比	人數	百分比	人數	百分比	人數	百分比
94 年	474	79.66%	64	10.76%	36	6.05%	9	1.51%	12	2.02%
95 年	465	75.98%	71	11.60%	48	7.84%	5	0.82%	23	3.76%
96 年	449	75.97%	57	9.64%	60	10.15%	3	0.51%	22	3.72%
97 年	404	74.13%	55	10.09%	37	6.79%	5	0.92%	44	8.07%
98 年	324	81.61%	29	7.30%	33	8.31%	4	1.01%	7	1.76%
99 年	392	70.89%	37	6.69%	56	10.13%	9	1.63%	59	10.67%
100 年	375	65.33%	49	8.54%	63	10.98%	8	1.39%	79	13.76%
總計	2883	74.55%	362	9.36%	333	8.61%	43	1.11%	246	6.36%

(四)博士班



畢業	私人企業		政府部門		學校		非營利 事業機構		其他	
年度	人數	百分比	人數	百分比	人數	百分比	人數	百分比	人數	百分比
94 年	4	18.18%	3	13.64%	15	68.18%	0	0.00%	0	0.00%
95 年	8	22.86%	3	8.57%	23	65.71%	1	2.86%	0	0.00%
96 年	2	9.52%	6	28.57%	12	57.14%	1	4.76%	0	0.00%
97 年	7	21.88%	1	3.13%	20	62.50%	4	12.50%	0	0.00%
98 年	7	25.00%	3	10.71%	16	57.14%	1	3.57%	1	3.57%
99 年	5	20.00%	4	16.00%	14	56.00%	1	4.00%	1	4.00%
100 年	8	44.44%	3	16.67%	7	38.89%	0	0.00%	0	0.00%
總計	41	22.65%	23	12.71%	107	59.12%	8	4.42%	2	1.10%