

## 近 3 年畢業生流向與校友表現

說明：

近 3 年畢業生流向：畢業後一年流向問卷調查結果

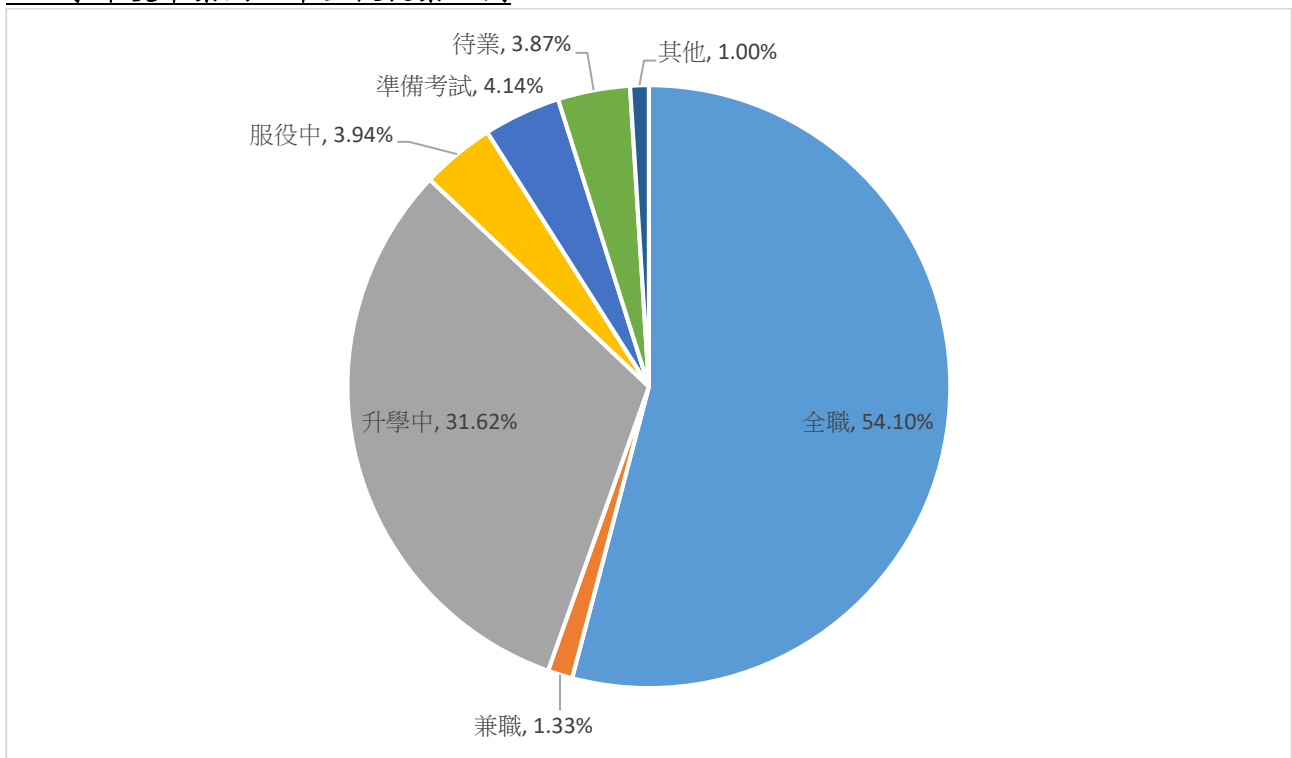
### 一、110 年畢業滿 1 年、3 年及 5 年畢業生流向追蹤結果

#### 1. 追蹤人數

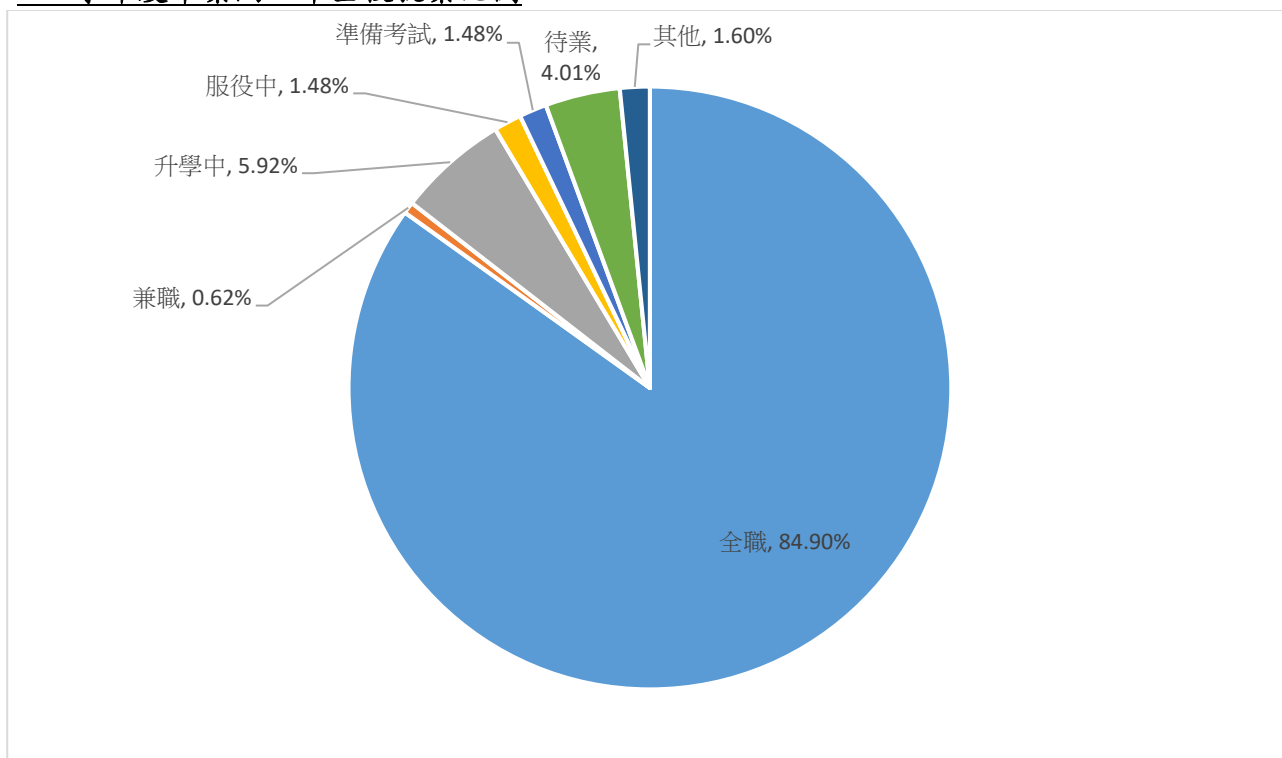
項目	104 學年畢業滿 5 年			106 學年畢業滿 3 年			108 學年畢業滿 1 年		
	應填答 人數	已填答 人數	填答 比例	應填答 人數	已填答 人數	填答 比例	應填答 人數	已填答 人數	填答 比例
博士	28	25	89.29%	23	20	86.96%	20	19	95.00%
碩士	601	499	83.03%	550	447	81.27%	377	339	89.92%
學士	1570	1155	73.57%	1527	1155	75.64%	1438	1141	79.35%
總計	2199	1679	76.35%	2100	1622	77.24%	1834	1499	81.73%

#### 2. 畢業生流向

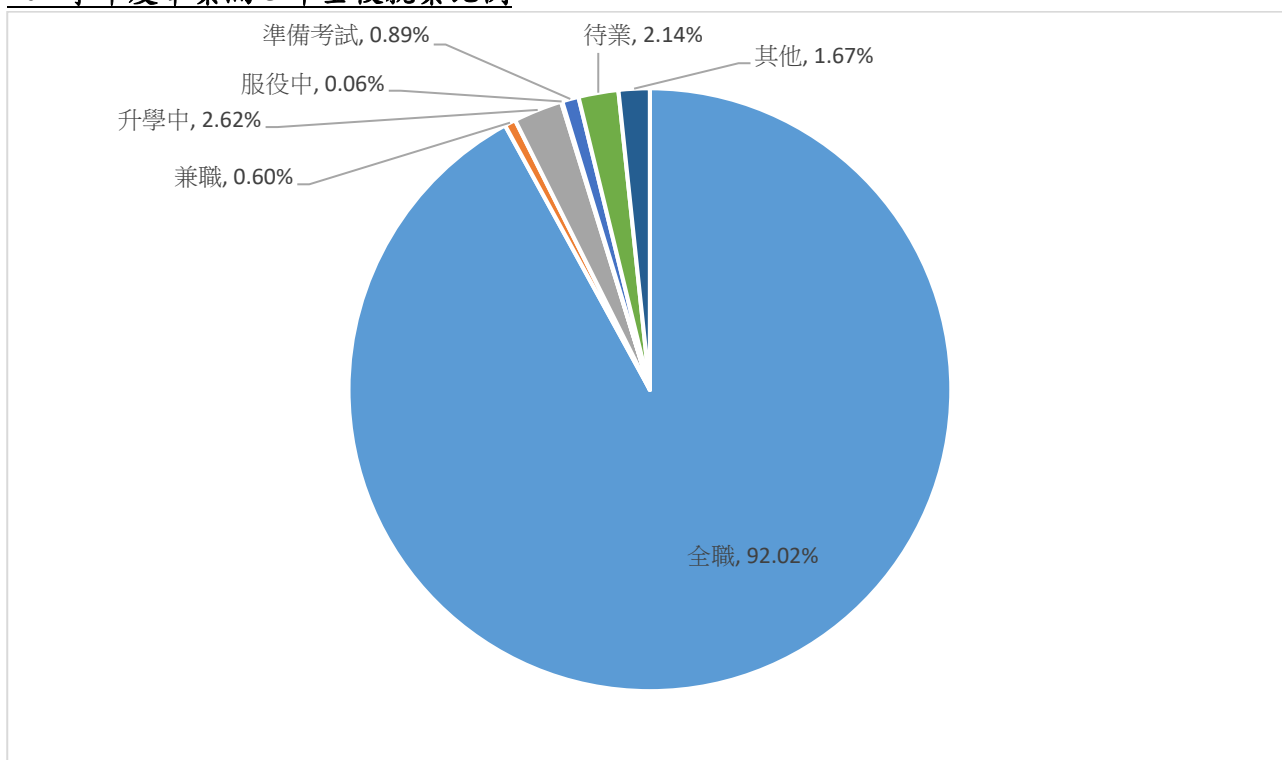
##### 108 學年度畢業滿 1 年全校就業比例



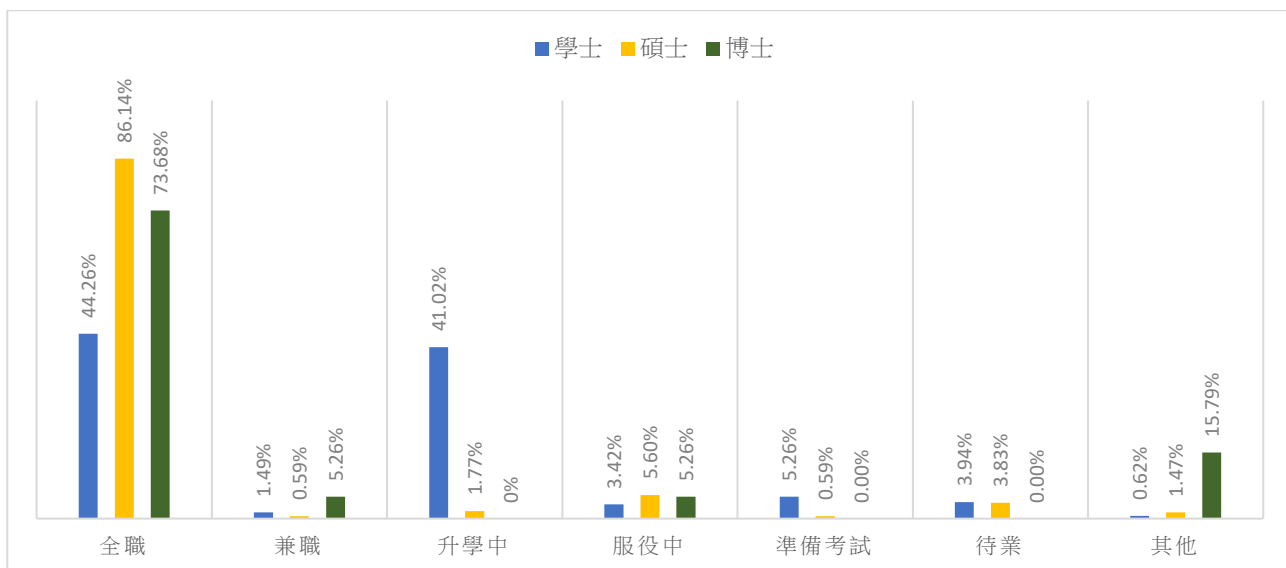
### 106 學年度畢業滿 3 年全校就業比例



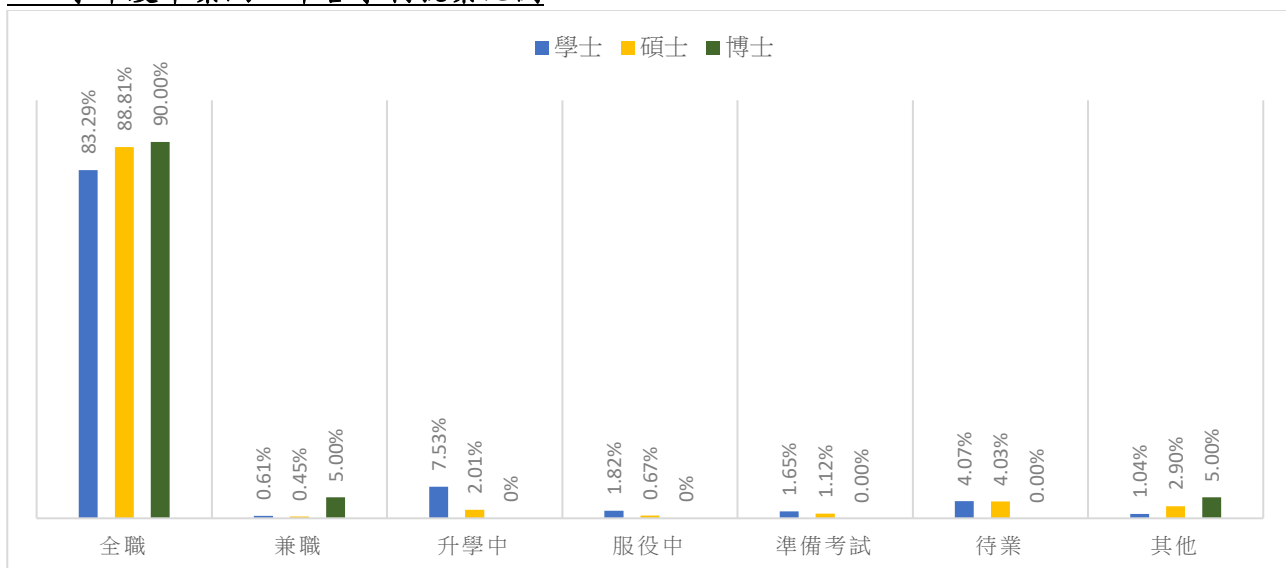
### 104 學年度畢業滿 5 年全校就業比例



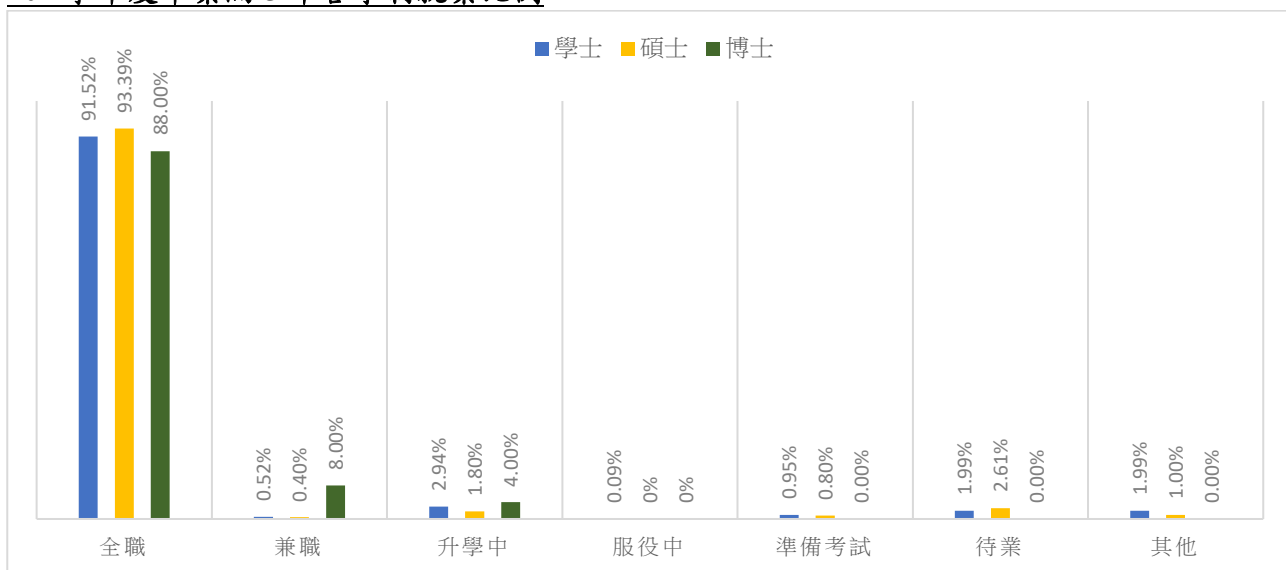
### 108 學年度畢業滿 1 年各學制就業比例



### 106 學年度畢業滿3年各學制就業比例

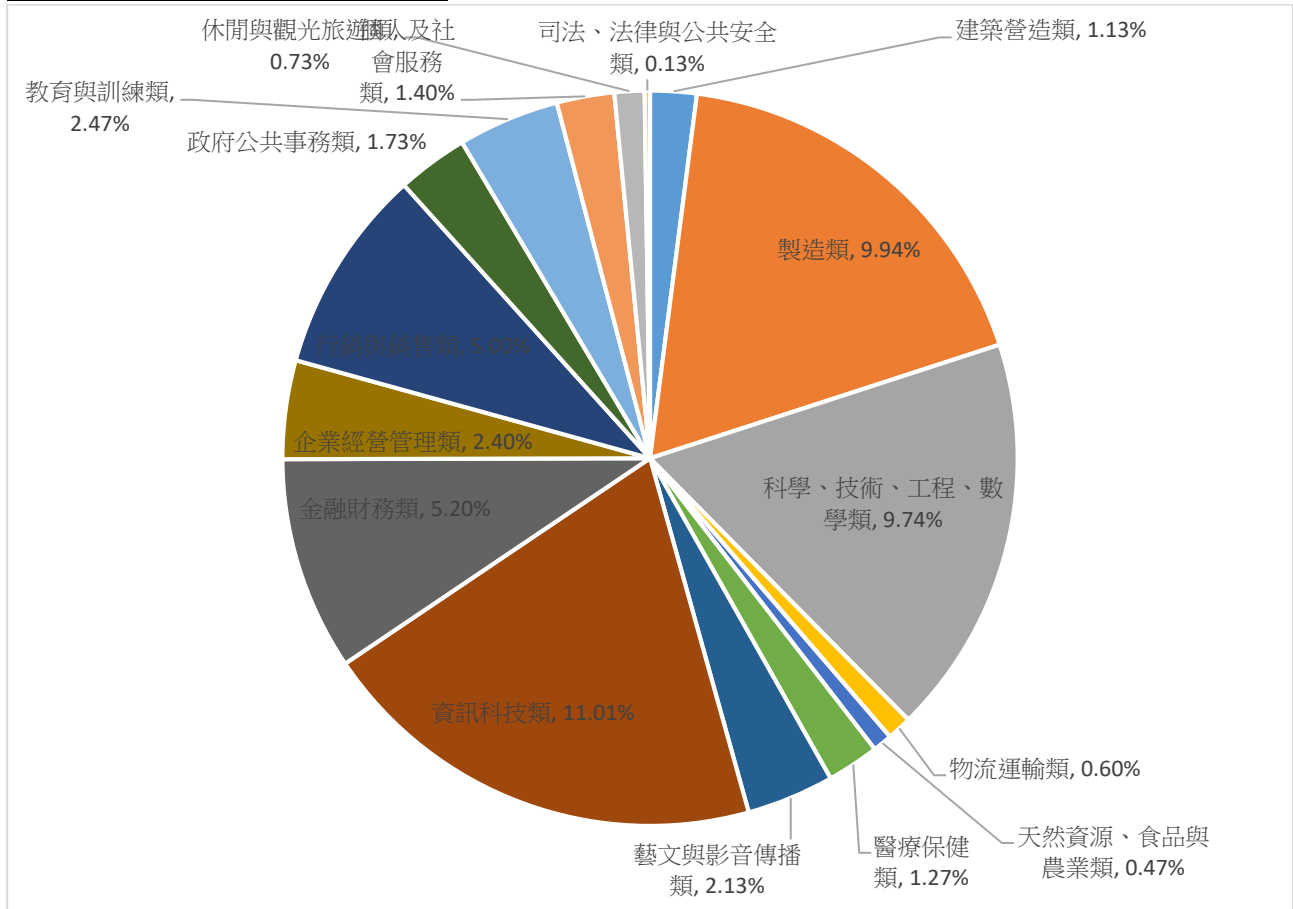


### 104 學年度畢業滿5年各學制就業比例

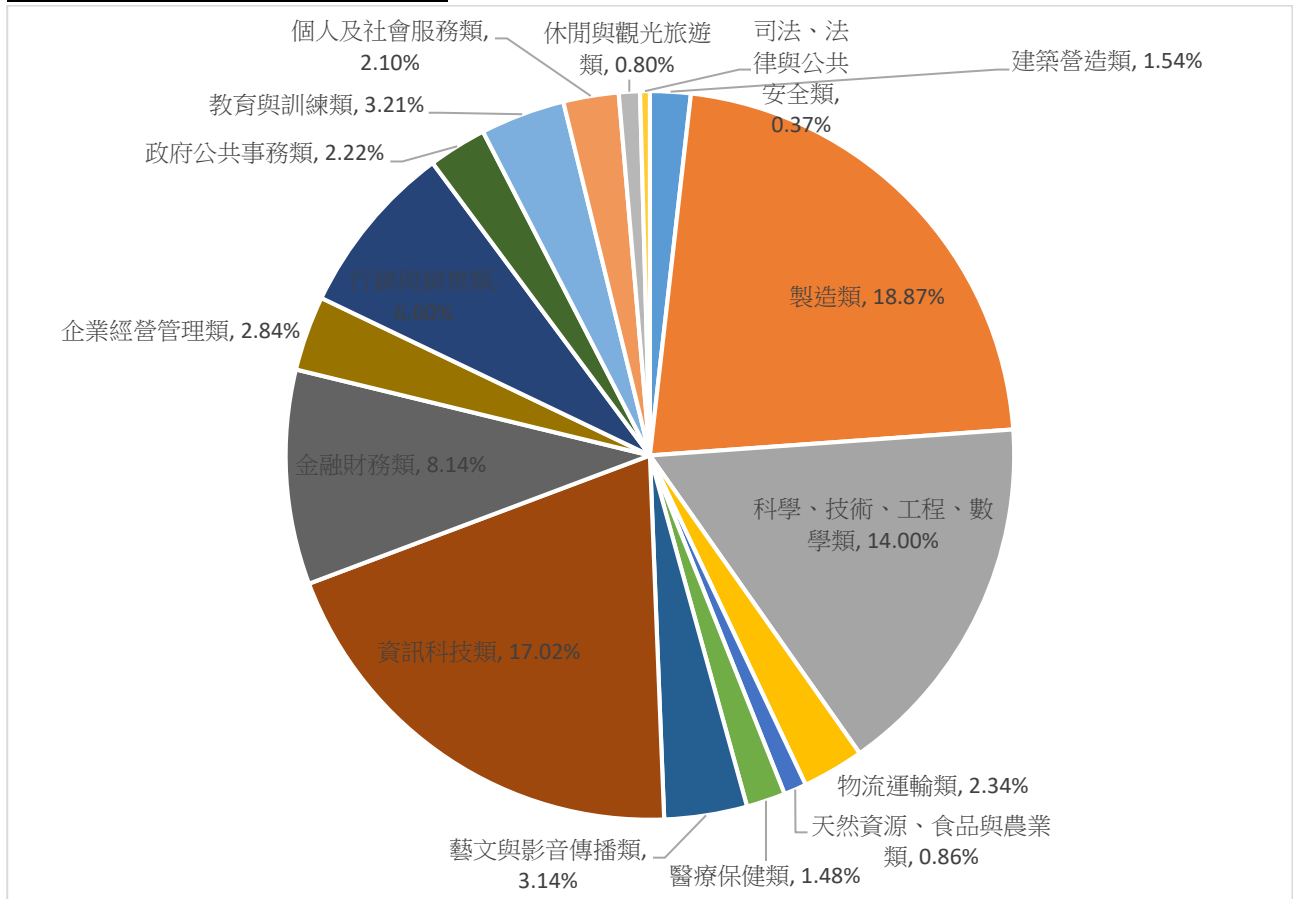


### 3. 職業類型

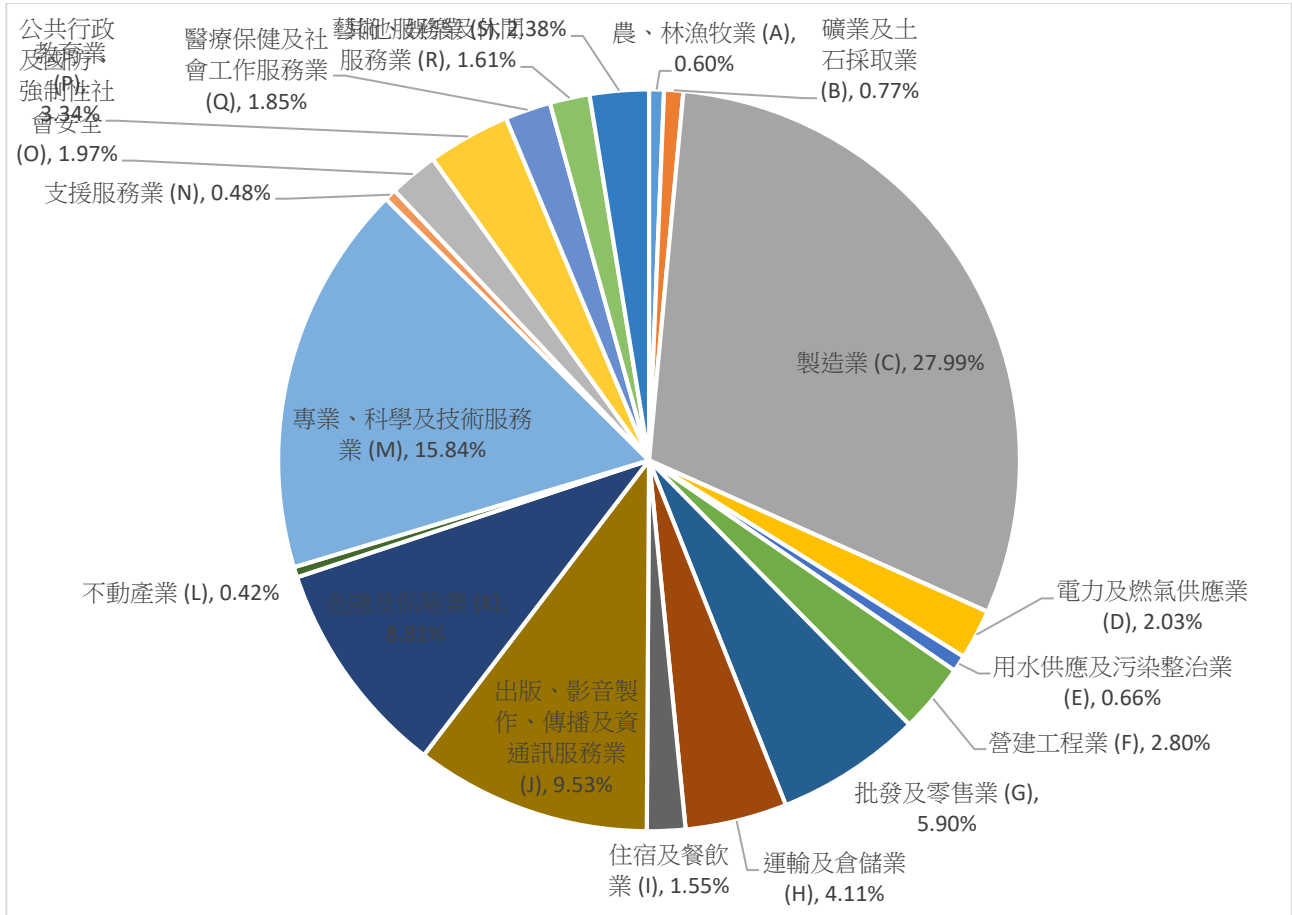
#### 108 學年度畢業滿 1 年職業類型



#### 106 學年度畢業滿 3 年職業類型

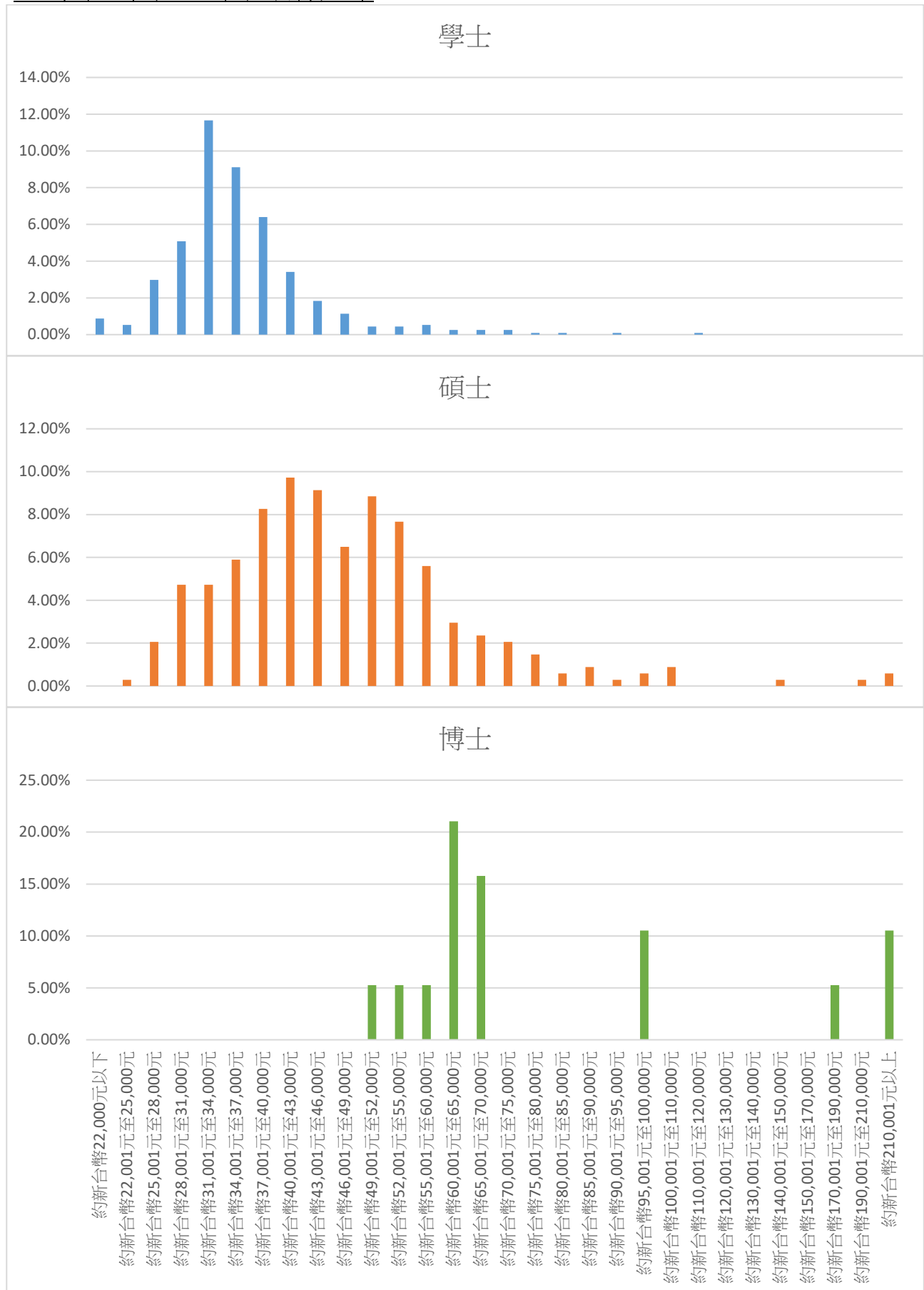


### 104 學年度畢業滿 5 年職業類型

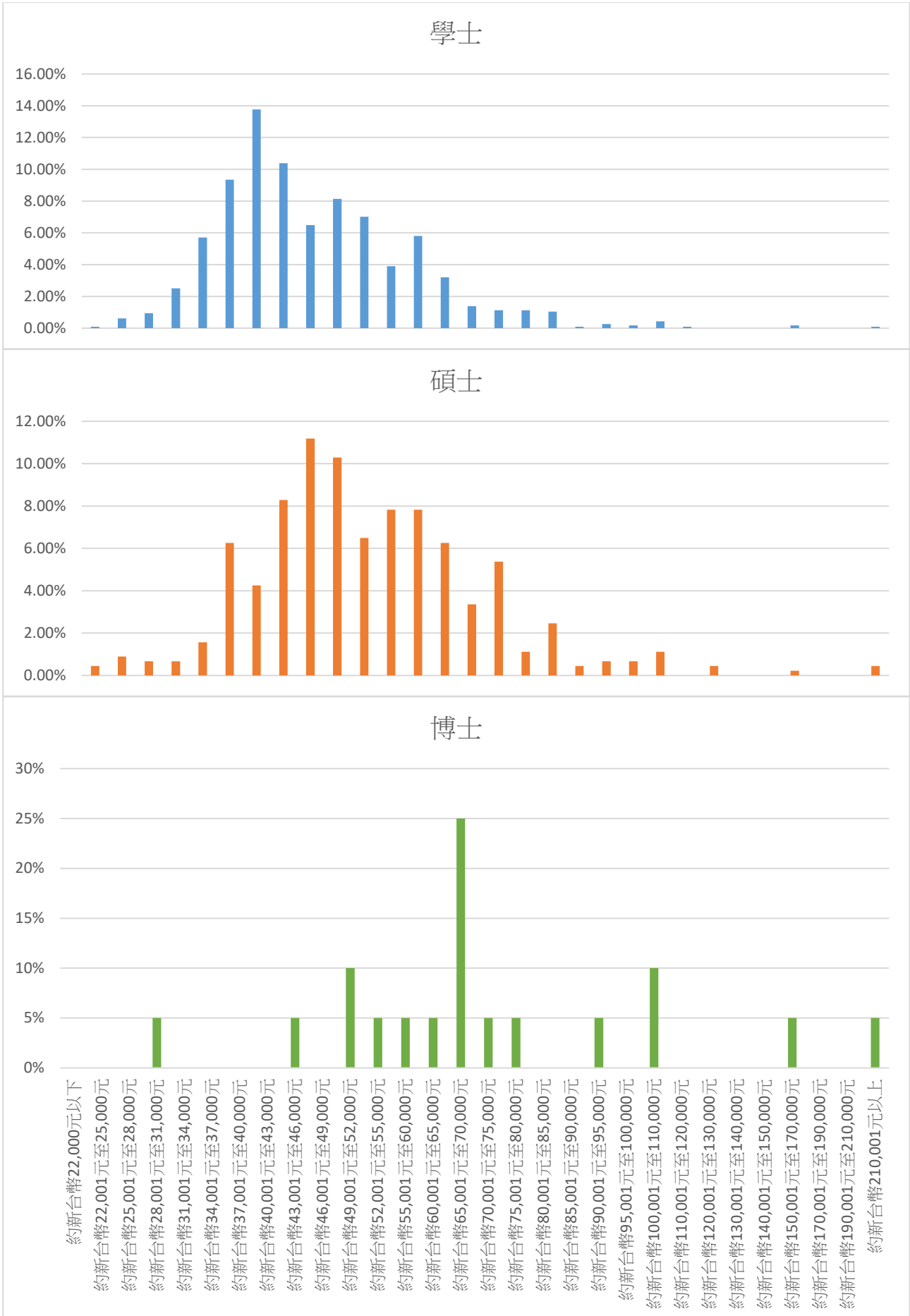


#### 4. 平均薪資

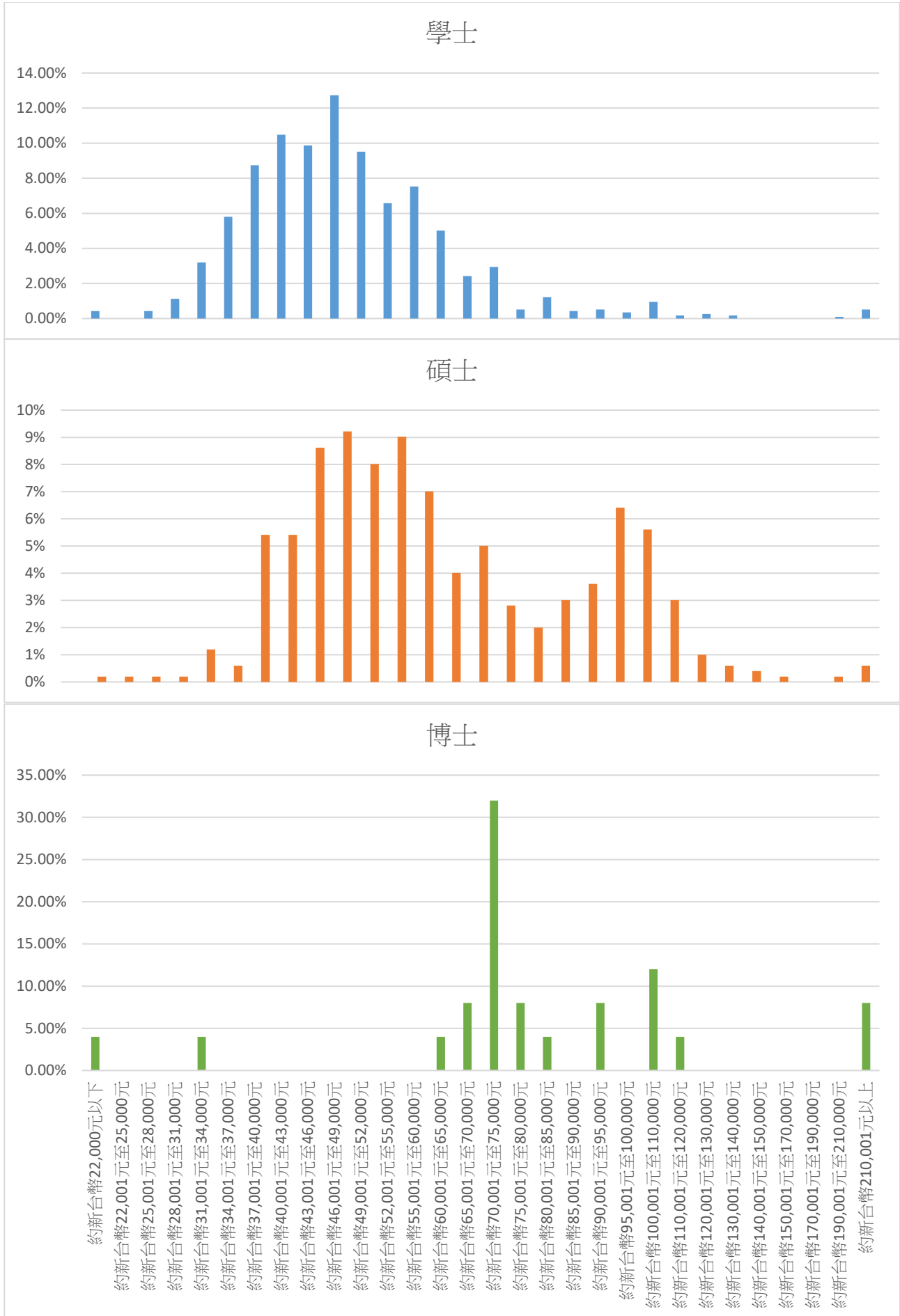
##### 108 學年度畢業滿 1 年平均薪資分布



# 106 學年度畢業滿 3 年平均薪資分布



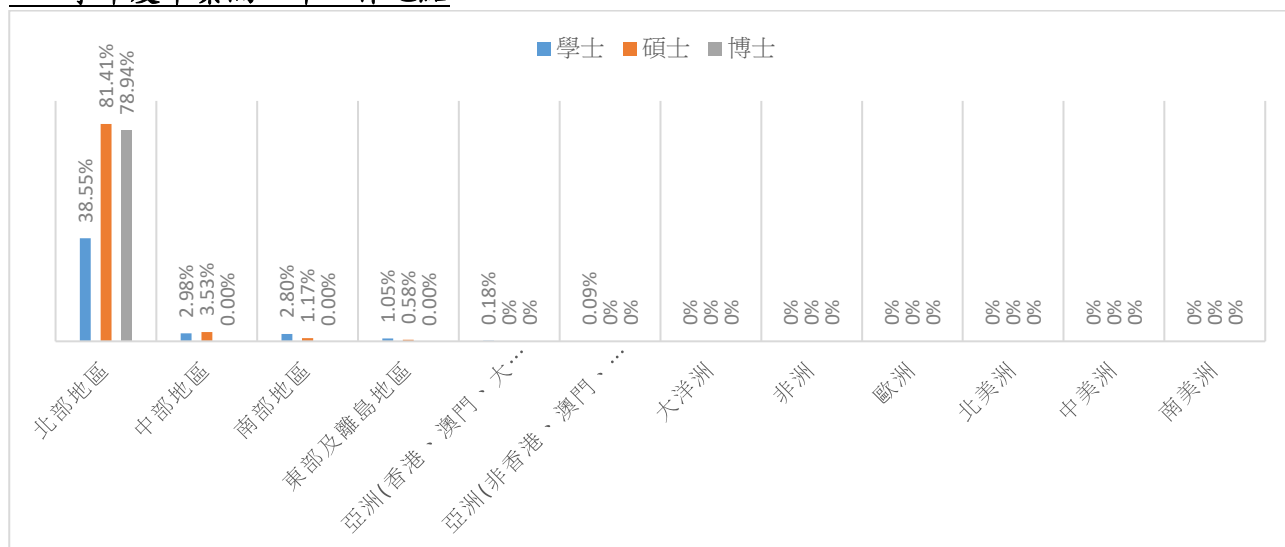
# 104 學年度畢業滿 5 年平均薪資分布



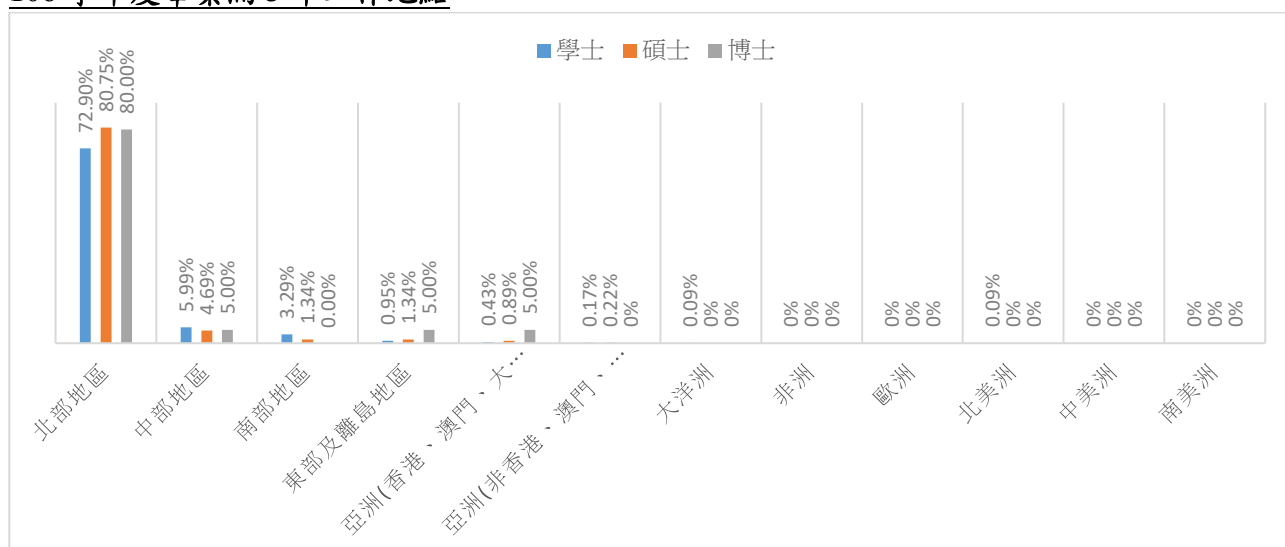


## 5. 工作地點

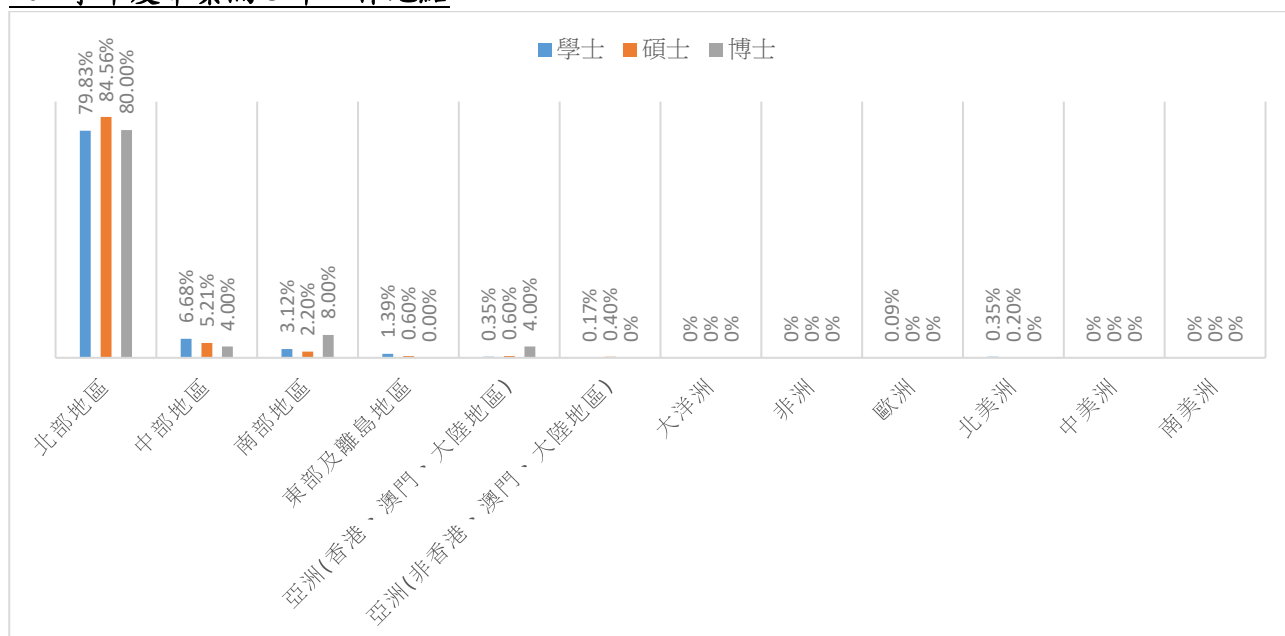
### 108 學年度畢業滿 1 年工作地點



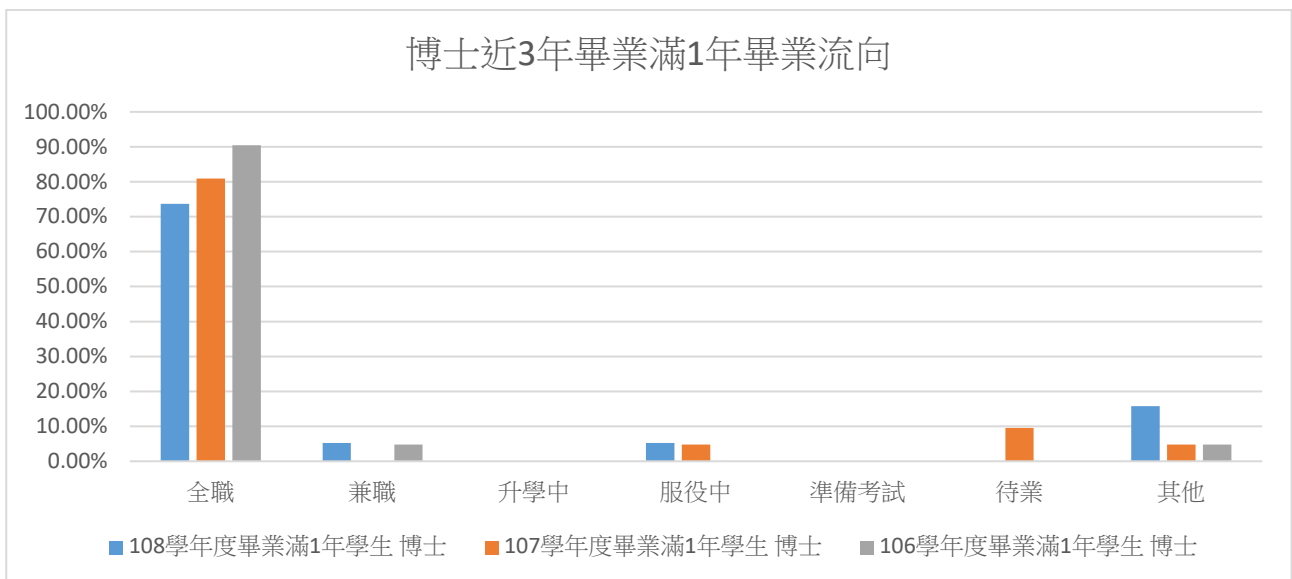
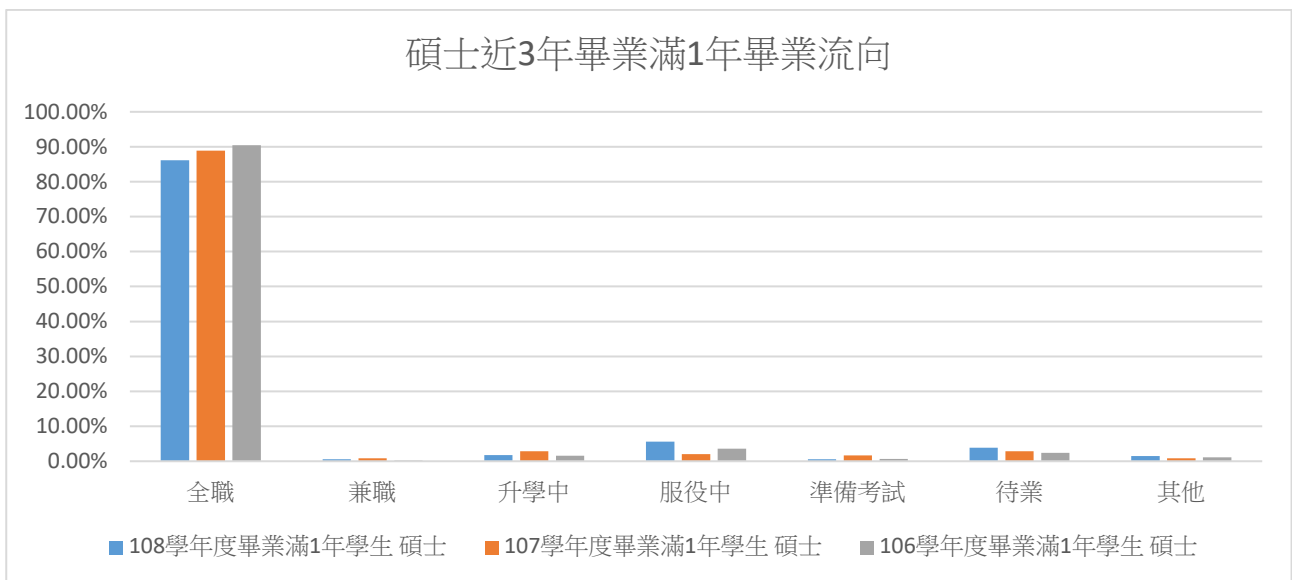
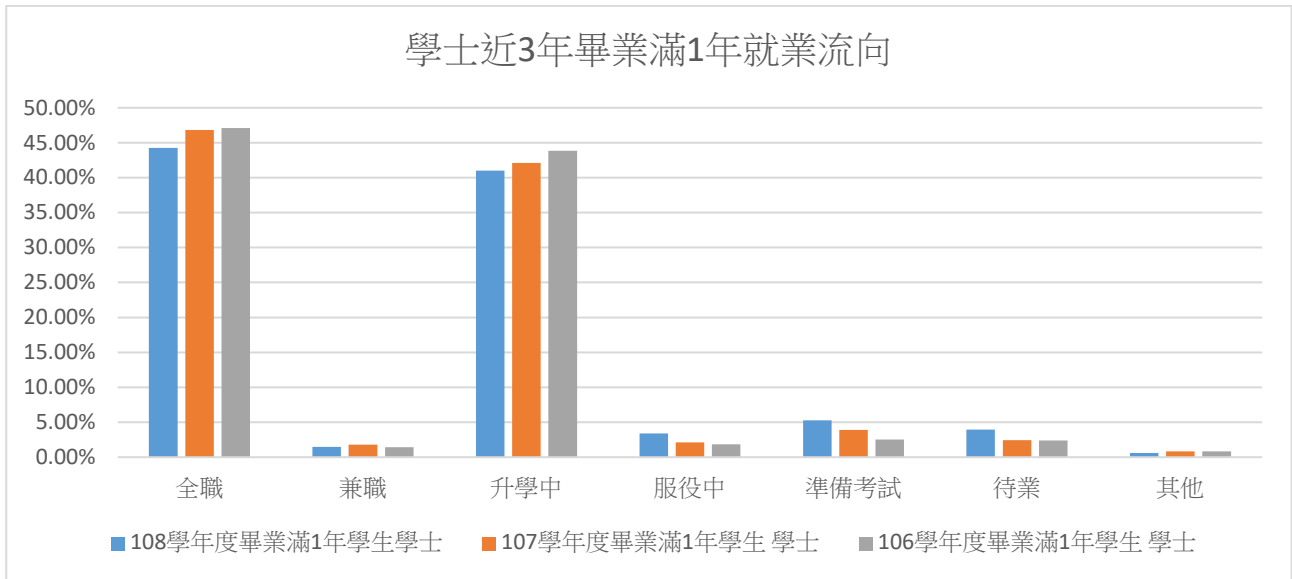
### 106 學年度畢業滿 3 年工作地點



### 104 學年度畢業滿 5 年工作地點



## 二、近3年畢業滿一年校友流向調查結果比較



近3年畢業滿1年校友各學制應追蹤人數。

學制 (填答人數/畢業人數/未追蹤人數)		已就業(人數)						未就業(人數)			
		已就業	工作狀況			繼續升學	服役待役	未就業	未就業原因		
			全職	兼職	平均薪資				準備考試	待業	其他
108 學 年 度 畢 業 生	大學部 (1141/1438/297)	522	505	17	36,186	468	39	112	60	45	7
	碩士班 (352/432/80)	294	292	2	49,784	6	19	20	2	13	5
	博士班 (21/22/1)	15	14	1	93,933	0	1	3	0	0	3
	全校 (1499/1834/335)	831	811	20	42,046	474	59	135	62	58	15
107 學 年 度 畢 業 生	大學部 (1183/1520/337)	575	554	21	36,985	498	25	85	46	29	10
	碩士班 (352/432/80)	316	313	3	47,870	10	7	19	6	10	3
	博士班 (21/22/1)	17	17	0	88,355	0	1	3	0	2	1
	全校 (1556/1974/418)	908	884	24	41,735	508	33	107	52	41	14
106 學 年 度 畢 業 生	大學部 (1181/1527/346)	573	556	17	37,910	518	22	68	30	28	10
	碩士班 (450/550/100)	408	407	1	50,750	7	16	19	3	11	5
	博士班 (21/23/2)	20	19	1	80,875	0	0	1	0	0	1
	全校 (1652/2100/448)	1001	982	19	44,000	525	38	88	33	39	16

近3年畢業滿1年校友各學系應追蹤人數。

學系 (填答人數/畢業人數/未追蹤 人數)		已就業(人數)					未就業(人數)			
		已就 業	工作狀況		繼續 升學	服役 待役	未就業	未就業原因		
全職	兼職		準備考 試	待業				其他		
108 學年 度	中國語文學系 (40/48/8)	32	30	2	4	0	4	2	1	1
	文化產業與文化政策博士 學位學程(2/2/0)	1	0	1	0	0	1	0	0	1
	社會暨政策科學學系 (62/71/9)	49	46	3	9	0	4	3	0	1
	應用外語學系 (40/48/8)	28	25	3	7	0	5	1	4	0
	藝術與設計學系 (19/22/3)	16	15	1	3	0	0	0	0	0
	工業工程與管理學系 (107/134/27)	102	101	1	5	0	0	0	0	0
	化學工程與材料科學學系 (112/139/27)	46	46	0	51	5	10	1	7	2
	生物科技與工程研究所 (3/3/0)	2	2	0	0	0	1	0	0	1
	機械工程學系 (89/116/27)	38	38	0	41	2	8	3	3	2
	資訊工程學系 (147/169/22)	72	72	0	69	1	5	1	4	0
	資訊傳播學系 (97/113/16)	74	69	5	17	1	5	3	2	0
	資訊管理學系 (116/144/28)	82	82	0	27	1	6	2	4	0
	電機工程學系 (251/304/53)	56	56	0	160	22	13	7	4	2
	經營管理碩士班 (29/33/4)	16	16	0	1	5	7	1	6	0
	財務金融暨會計碩士班 (16/21/5)	13	13	0	0	2	1	0	1	0
	管理學院博士班 (6/7/1)	5	5	0	0	0	1	0	0	1
	管理學院管理碩士在職專 班(69/69/0)	68	68	0	0	0	1	0	0	1
	管理學院學士班 (294/391/97)	131	127	4	80	20	63	38	22	3
	全校 (1499/1834/335)	831	811	20	474	59	135	62	58	15

學系 (填答人數/畢業人數/未追蹤人數)		已就業(人數)					未就業(人數)			
		已就業	工作狀況		繼續升學	服役待役	未就業	未就業原因		
			全職	兼職				準備考試	待業	其他
107 學年 度	中國語文學系 (34/48/14)	25	23	2	6	0	3	0	1	2
	文化產業與文化政策博士 學位學程(2/2/0)	2	2	0	0	0	0	0	0	0
	社會暨政策科學學系 (61/76/15)	54	49	5	4	0	3	1	1	1
	應用外語學系 (46/59/13)	39	38	1	5	0	2	1	1	0
	藝術與設計學系 (38/46/8)	26	26	0	9	0	3	1	2	0
	工業工程與管理學系 (109/137/28)	97	97	0	11	0	1	0	0	1
	化學工程與材料科學學系 (112/147/35)	33	33	0	68	2	9	0	7	2
	生物科技與工程研究所 (6/8/2)	4	4	0	1	0	1	1	0	0
	機械工程學系 (106/140/34)	29	29	0	69	3	5	3	1	1
	資訊工程學系 (127/160/33)	57	56	1	57	1	12	8	4	0
	資訊傳播學系 (98/125/27)	72	64	8	15	0	11	5	5	1
	資訊管理學系 (114/144/30)	78	77	1	30	3	3	3	0	0
	資訊社會學碩士學位學程 (2/2/0)	2	2	0	0	0	0	0	0	0
	生醫資訊碩士學程 (2/2/0)	2	2	0	0	0	0	0	0	0
	電機工程學系 (281/339/58)	62	62	0	180	22	17	8	7	2
	經營管理碩士班 (27/36/9)	25	25	0	0	0	2	0	2	0
	財務金融暨會計碩士班 (24/32/8)	23	23	0	0	0	1	1	0	0
	管理學院博士班 (6/6/0)	4	4	0	0	0	2	0	1	1
	管理學院管理碩士在職專 班(64/71/7)	63	63	0	0	0	1	0	1	0
	管理學院學士班 (297/394/97)	211	207	4	53	2	31	20	8	3
全校 (1556/1974/418)	908	884	24	508	33	107	52	41	14	

學系 (填答人數/畢業人數/未追蹤人數)		已就業(人數)					未就業(人數)			
		已就業	工作狀況		繼續升學	服役待役	未就業	未就業原因		
			全職	兼職				準備考試	待業	其他
106 學年 度	中國語文學系 (29/41/12)	20	18	2	6	0	3	2	1	0
	社會暨政策科學學系 (68/81/13)	51	49	2	10	0	7	3	0	4
	應用外語學系 (53/54/1)	41	36	5	5	0	7	4	1	2
	藝術與設計學系 (35/42/7)	30	29	1	5	0	0	0	0	0
	工業工程與管理學系 (133/164/31)	128	128	0	4	0	1	0	0	1
	化學工程與材料科學學系 (118/149/31)	43	43	0	65	2	8	1	7	0
	生物科技與工程研究所 (9/9/0)	9	9	0	0	0	0	0	0	0
	機械工程學系 (111/147/36)	45	45	0	59	3	4	2	1	1
	資訊工程學系 (147/173/26)	83	83	0	55	3	6	1	3	2
	資訊傳播學系 (96/119/23)	68	65	3	20	1	7	5	2	0
	資訊管理學系 (111/143/32)	77	75	2	26	2	6	3	2	1
	生醫資訊碩士學程 (1/1/0)	1	1	0	0	0	0	0	0	0
	光電工程學系 (70/77/7)	16	16	0	52	1	1	0	1	0
	通訊工程學系 (114/151/37)	38	38	0	73	1	2	0	1	1
	電機工程學系 (144/157/13)	26	26	0	89	18	11	5	6	0
	經營管理碩士班 (24/36/12)	19	19	0	0	3	2	0	1	1
	財務金融暨會計碩士班 (32/46/14)	27	27	0	1	0	4	1	3	0
	管理學院博士班 (4/5/1)	4	3	1	0	0	0	0	0	0
	管理學院管理碩士在職專 班(84/85/1)	83	83	0	0	0	1	0	1	0
	管理學院學士班 (269/420/151)	192	189	3	55	4	18	6	9	3
全校 (1652/2100/448)	1001	982	19	525	38	88	33	39	16	

近3年畢業滿1年校友任職機構

學制		任職機構行業(人數)													
		全職							兼職						
		企業	政府部門	學校	非營利機構	創業	自由工作者	其他	企業	政府部門	學校	非營利機構	創業	自由工作者	其他
108 學年度	大學部	448	10	12	6	7	8	14	5	1	4	0	1	4	1
	碩士班	240	31	10	4	3	0	4	1	0	1	0	0	0	0
	博士班	9	3	2	0	0	0	0	0	0	1	0	0	0	0
	全校	697	44	24	10	10	8	18	6	1	6	0	1	4	1
107 學年度	大學部	463	48	8	12	9	6	8	9	1	1	1	0	4	5
	碩士班	236	48	17	2	3	1	6	1	0	0	0	1	1	0
	博士班	9	4	3	1	0	0	0	0	0	0	0	0	0	0
	全校	708	100	28	15	12	7	14	10	1	1	1	1	5	5
106 學年度	大學部	495	17	16	13	6	7	2	7	1	1	2	0	3	3
	碩士班	330	33	21	14	4	0	5	0	0	0	0	0	1	0
	博士班	9	4	5	1	0	0	0	0	0	1	0	0	0	0
	全校	834	54	42	28	10	7	7	7	1	2	2	0	4	3

近3年畢業滿1年校友職業類型

學制		職業類型(人數)															
		建築營造類	製造類	科學、技術、工程、數學類	物流運輸類	天然資源、食品與農業類	醫療保健類	藝文與影音傳播類	資訊科技類	金融財務類	企業經營管理類	行銷與銷售類	政府公共事務類	教育與訓練類	個人及社會服務類	休閒與觀光旅遊類	司法、法律與公共安全類
108 學年度	大學部	14	78	71	8	4	7	29	104	55	24	65	14	23	15	10	0
	碩士班	3	68	70	1	3	11	3	60	23	10	10	11	12	6	1	2
	博士班	0	3	5	0	0	1	0	1	0	2	0	1	2	0	0	0
	全校	17	149	146	9	7	19	32	165	78	36	75	26	37	21	11	2
107 學年度	大學部	8	74	64	12	6	1	43	99	110	18	58	15	18	18	29	2
	碩士班	5	64	83	7	7	11	6	47	29	10	9	13	18	4	2	1
	博士班	0	3	5	0	0	2	0	1	0	0	1	1	4	0	0	0
	全校	13	141	152	19	13	14	49	147	139	28	68	29	40	22	31	3
106 學年度	大學部	13	91	21	25	9	7	53	110	61	40	73	15	25	12	17	1
	碩士班	6	110	46	15	3	12	9	74	48	22	18	14	23	4	2	2
	博士班	0	4	5	0	0	1	0	1	0	1	0	1	6	0	0	1
	全校	19	205	72	40	12	20	62	185	109	63	91	30	54	16	19	4



近3年畢業滿1年校友任職地點（國別）

		工作地點									
		境內		境外							
		台、澎、金、馬地區		亞洲(港澳大陸)	亞洲(港澳大陸以外國家)	大洋洲	非洲	歐洲	北美洲	中美洲	南美洲
108 學 年 度	大學部	519	2	1	0	0	0	0	0	0	0
	碩士班	294	0	0	0	0	0	0	0	0	0
	博士班	15	0	0	0	0	0	0	0	0	0
	全校	828	2	1	0	0	0	0	0	0	0
107 學 年 度	大學部	569	3	1	1	0	0	0	1	0	0
	碩士班	312	4	0	0	0	0	0	0	0	0
	博士班	15	2	0	0	0	0	0	0	0	0
	全校	896	9	1	1	0	0	0	1	0	0
106 學 年 度	大學部	554	10	6	1	0	1	1	1	0	0
	碩士班	403	4	1	0	0	0	0	0	0	0
	博士班	17	3	0	0	0	0	0	0	0	0
	全校	974	17	7	1	0	1	1	1	0	0

近3年畢業滿1年校友對於現職工作與在學專業訓練課程之相符程度

學制		非常符合	符合	尚可	不符合	非常不符合
108 學年度	大學部	64	211	144	64	38
	碩士班	57	174	48	11	4
	博士班	3	8	4	0	0
	全校	238	330	196	42	24
107 學年度	大學部	77	210	166	84	38
	碩士班	49	168	79	16	4
	博士班	5	10	1	1	0
	全校	131	388	246	101	42
106 學年度	大學部	51	237	164	76	45
	碩士班	86	221	72	23	6
	博士班	4	14	2	0	0
	全校	141	472	238	99	51

近3年畢業滿1年校友在學期間學習經驗對畢業後工作表現幫助情形

學制		有助工作表現的學習經驗(複選3項)(人數)									
		專業知識、知能傳授	建立同學及老師人脈	校內實務課程	校外業界實習	社團活動	語言學習	參與國際交流活動	志工服務、服務學習	擔任研究或教學助理	其他訓練
108 學 年 度	大學部	314	161	136	189	106	75	24	27	26	12
	碩士班	240	110	85	32	8	18	7	2	55	2
	博士班	14	10	6	1	0	1	0	0	1	0
	全校	568	281	227	222	114	94	31	29	82	14
107 學 年 度	大學部	300	161	196	232	119	153	44	28	23	13
	碩士班	219	125	83	65	33	48	19	6	33	3
	博士班	12	10	4	0	0	2	2	0	2	0
	全校	531	296	283	297	152	203	65	34	58	16
106 學 年 度	大學部	335	193	144	211	103	132	35	32	35	22
	碩士班	317	223	138	53	27	66	15	11	64	6
	博士班	18	14	4	1	0	2	2	0	5	0
	全校	670	430	286	265	130	200	52	43	104	28

✚ 學校公告畢業滿一年之畢業生(108學年度)就業追蹤之系所比率  
 註：已有畢業生之系所數係指當學年度實際有畢業生之系所。

學校系所 總數 (A)	已有畢業生之系所總數 (B)		已追蹤並公告畢業生 就業情形系所數 (C)	學校公告畢業生 就業追蹤之系所比率 (C/B)
19	19		19	100%
序號	系所名稱		連結網址	
1.	中國語文學系(含碩士班)		<a href="http://yzcl.tw/bulletin/">http://yzcl.tw/bulletin/</a>	
2.	文化產業與文化政策博士學位學程		<a href="https://www.hs.yzu.edu.tw/list-page-1-191.html">https://www.hs.yzu.edu.tw/list-page-1-191.html</a>	
3.	應用外語學系(含碩士班)		<a href="https://fl.hs.yzu.edu.tw/tw/modules/news/article.php?storyid=225">https://fl.hs.yzu.edu.tw/tw/modules/news/article.php?storyid=225</a>	
4.	社會暨政策科學學系(含碩士班)		<a href="http://sc.hs.yzu.edu.tw/content.aspx?id=30">http://sc.hs.yzu.edu.tw/content.aspx?id=30</a>	
5.	藝術與設計學系(含碩士班)		<a href="https://www.ad.yzu.edu.tw/about-yzu-ad/alumni_track/">https://www.ad.yzu.edu.tw/about-yzu-ad/alumni_track/</a>	
6.	機械工程學系(含博、碩士班)		<a href="https://www.mech.yzu.edu.tw/index.php?do=page&amp;pid0=1&amp;id=252">https://www.mech.yzu.edu.tw/index.php?do=page&amp;pid0=1&amp;id=252</a>	
7.	化學工程與材料科學學系(含博、碩士班)		<a href="https://www.che.yzu.edu.tw/index.php?do=page&amp;pid0=7&amp;id=117">https://www.che.yzu.edu.tw/index.php?do=page&amp;pid0=7&amp;id=117</a>	
8.	工業工程與管理學系(含博、碩士班)		<a href="http://www.iem.yzu.edu.tw/chinese/oldMember/peoplenu m.aspx">http://www.iem.yzu.edu.tw/chinese/oldMember/peoplenu m.aspx</a>	
9.	生物科技與工程研究所		<a href="https://www.bio.yzu.edu.tw/article/108-2">https://www.bio.yzu.edu.tw/article/108-2</a>	
10. 11.	資訊工程學系(含博、碩士班) 生物與醫學資訊碩士學位學程		<a href="https://www.cse.yzu.edu.tw/admission/highschool?link=QA">https://www.cse.yzu.edu.tw/admission/highschool?link=QA</a>	
12.	資訊管理學系(含博、碩士班)		<a href="https://www.mis.yzu.edu.tw/news.aspx?lang=cht&amp;pid=8854">https://www.mis.yzu.edu.tw/news.aspx?lang=cht&amp;pid=8854</a>	
13.	資訊傳播學系(含碩士班)		<a href="http://www.infocom.yzu.edu.tw/index.php/zh-tw/406-107-3">http://www.infocom.yzu.edu.tw/index.php/zh-tw/406-107-3</a>	
14.	電機 工程 學系	甲組(含碩士班)	<a href="https://eea.ee.yzu.edu.tw/article/79">https://eea.ee.yzu.edu.tw/article/79</a>	
		乙組(含博、碩士班)	<a href="https://eeb.ee.yzu.edu.tw/news_list/:slug">https://eeb.ee.yzu.edu.tw/news_list/:slug</a>	
		丙組(含碩士班)	<a href="https://www.eec.ee.yzu.edu.tw/news_detail/108">https://www.eec.ee.yzu.edu.tw/news_detail/108</a>	
15.	管理學院博士班		<a href="http://140.138.102.42/PlacementAlumni/content.aspx?category=27&amp;m=228">http://140.138.102.42/PlacementAlumni/content.aspx?category=27&amp;m=228</a>	
16.	管理學院學士班			
17.	管理學院財會碩士班			
18.	管理學院經營管理碩士班			
19.	管理學院管理碩士在職專班			