

(1) 近 3 年畢業生流向與校友表現

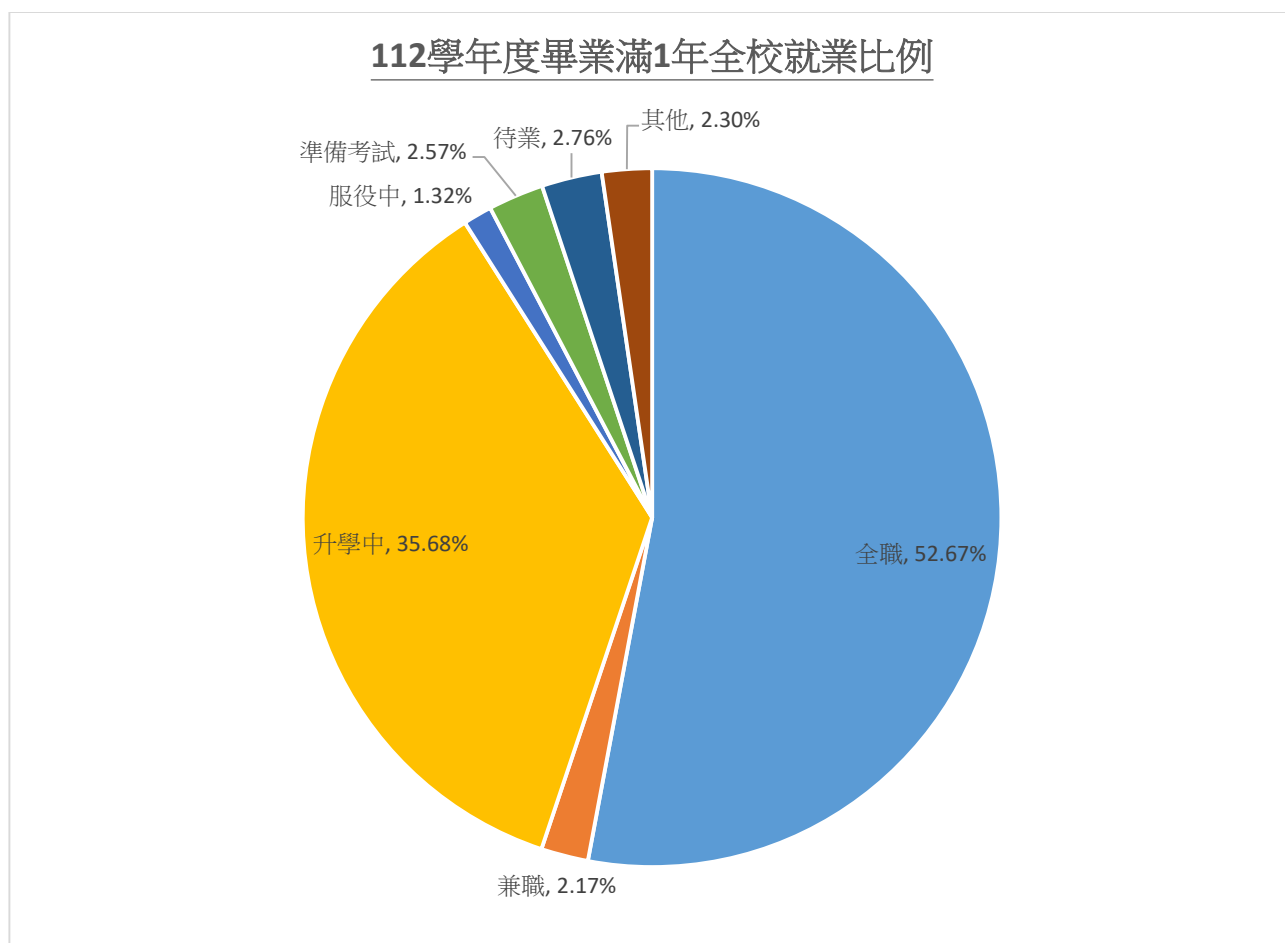
近 3 年畢業生流向：畢業後一年流向問卷調查結果

一、114 年畢業滿 1 年、3 年及 5 年畢業生流向追蹤結果

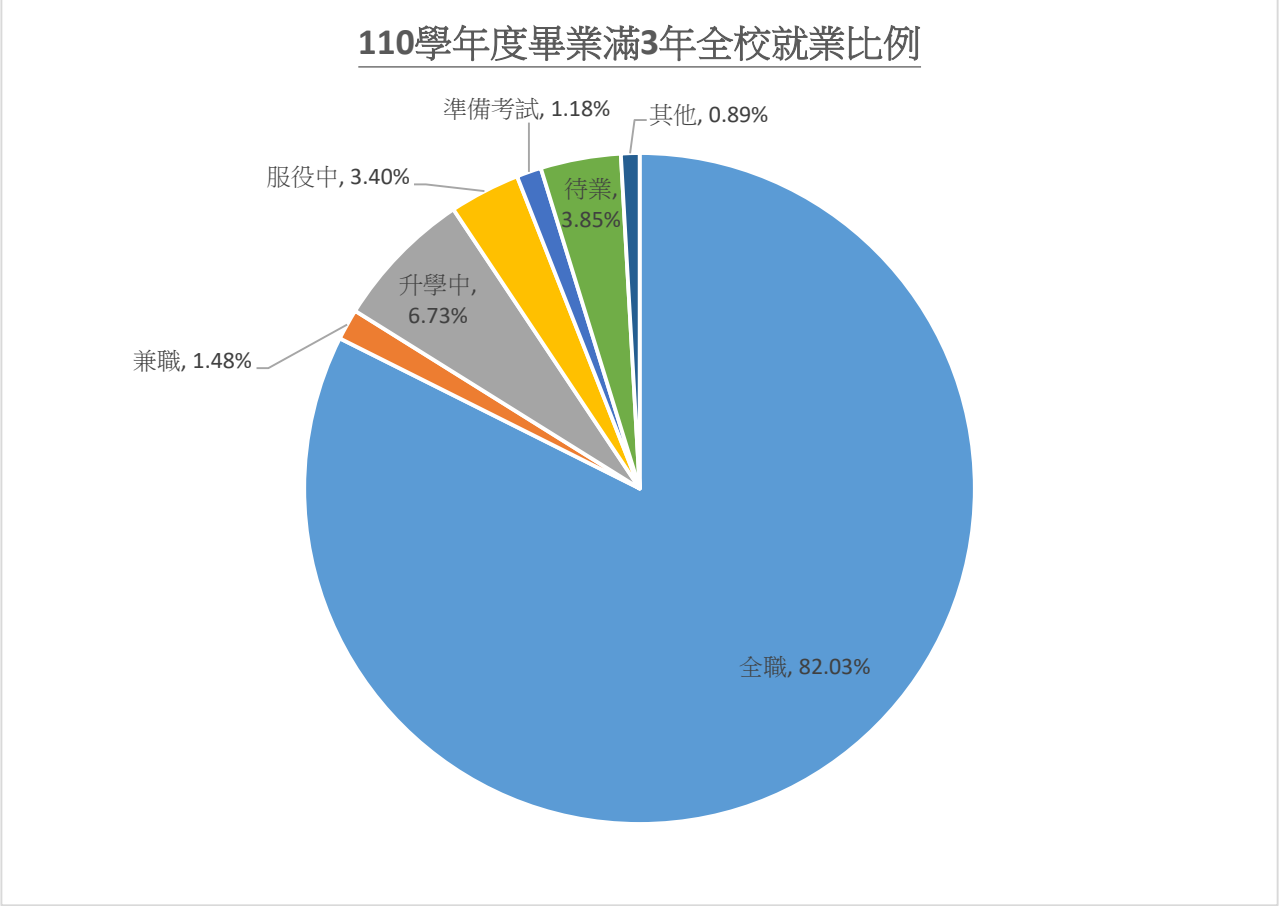
項目	108 學年畢業滿 5 年			110 學年畢業滿 3 年			112 學年畢業滿 1 年		
	應填答 人數	已填答 人數	填答 比例	應填答 人數	已填答 人數	填答 比例	應填答 人數	已填答 人數	填答 比例
博士	20	15	75.00%	16	13	81.25%	17	16	94.12%
碩士	376	275	73.14%	352	266	75.57%	361	288	79.78%
學士	1436	950	66.16%	1449	1059	73.08%	1560	1231	78.91%
總計	1832	1240	67.69%	1817	1338	73.64%	1938	1535	79.21%

1. 畢業生流向

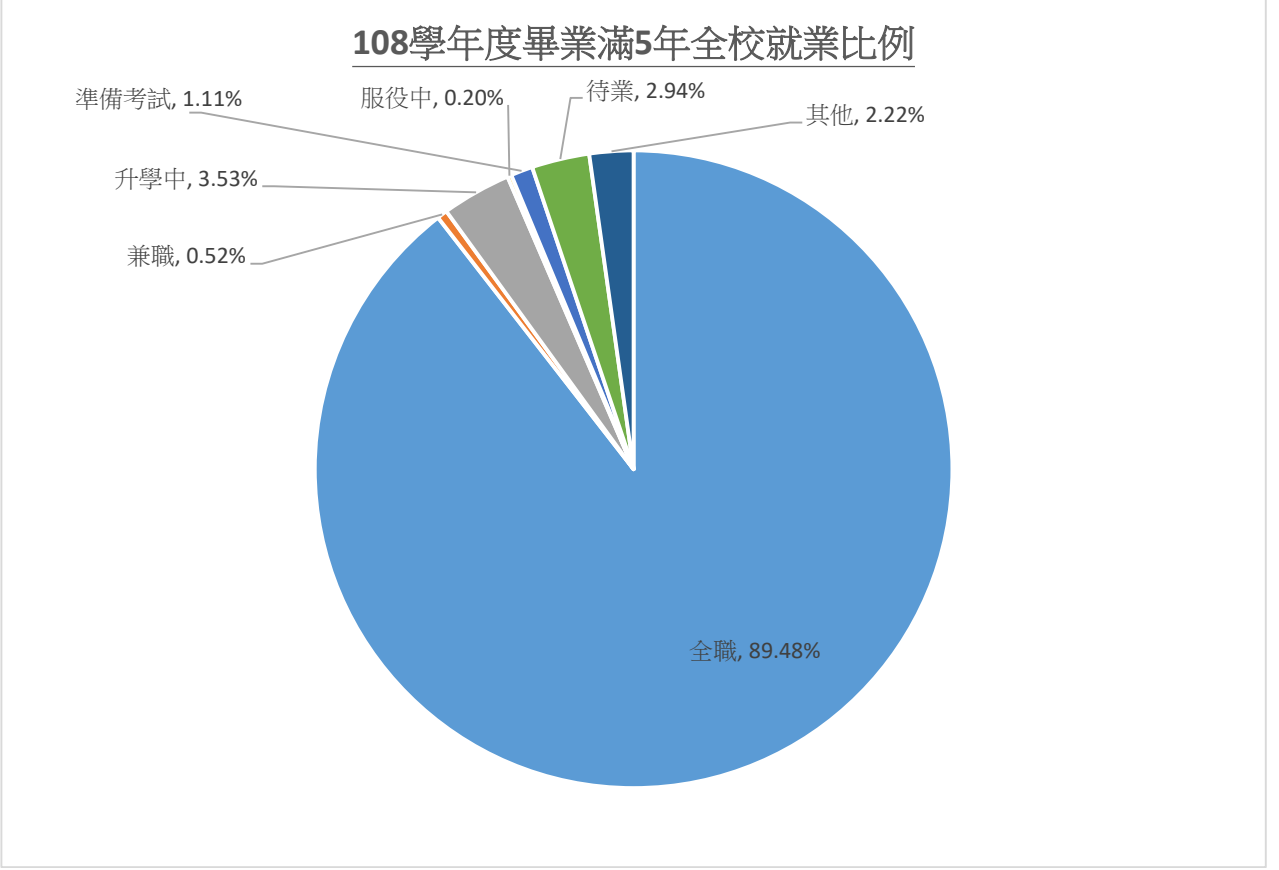
112 學年度畢業滿 1 年全校就業比例



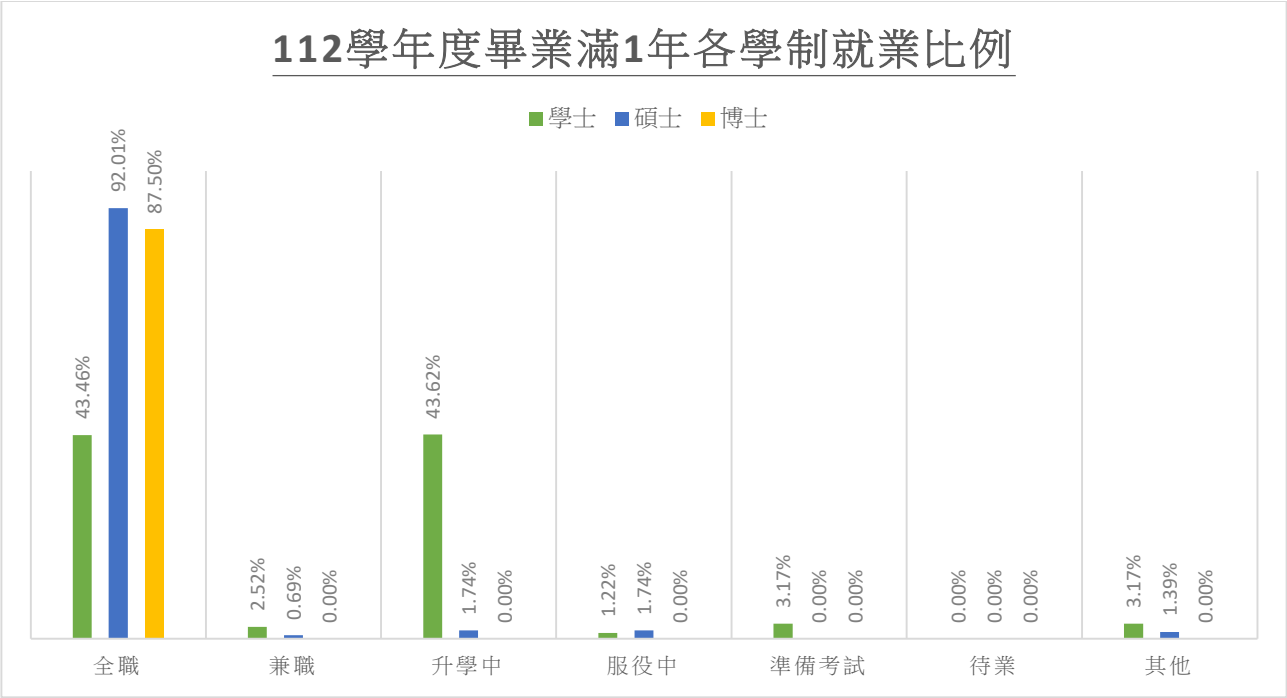
110 學年度畢業滿 3 年全校就業比例



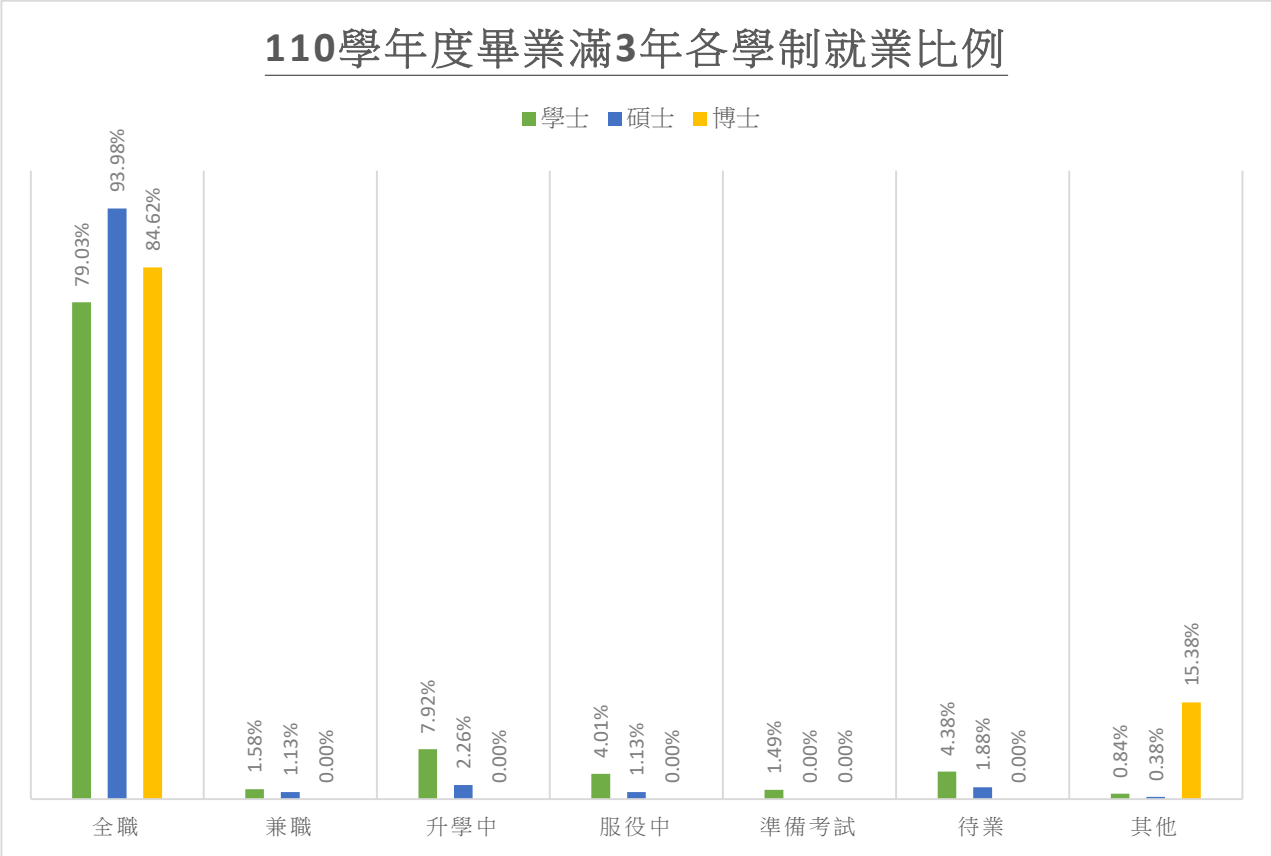
108 學年度畢業滿 5 年全校就業比例



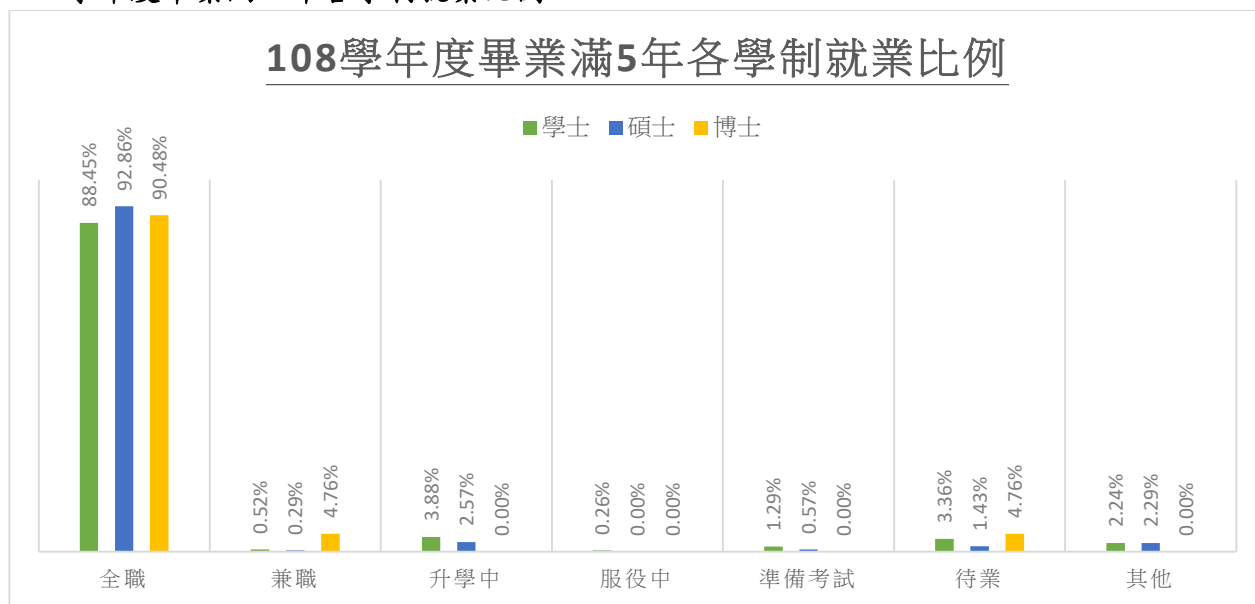
112 學年度畢業滿 1 年各學制就業比例



110 學年度畢業滿 3 年各學制就業比例

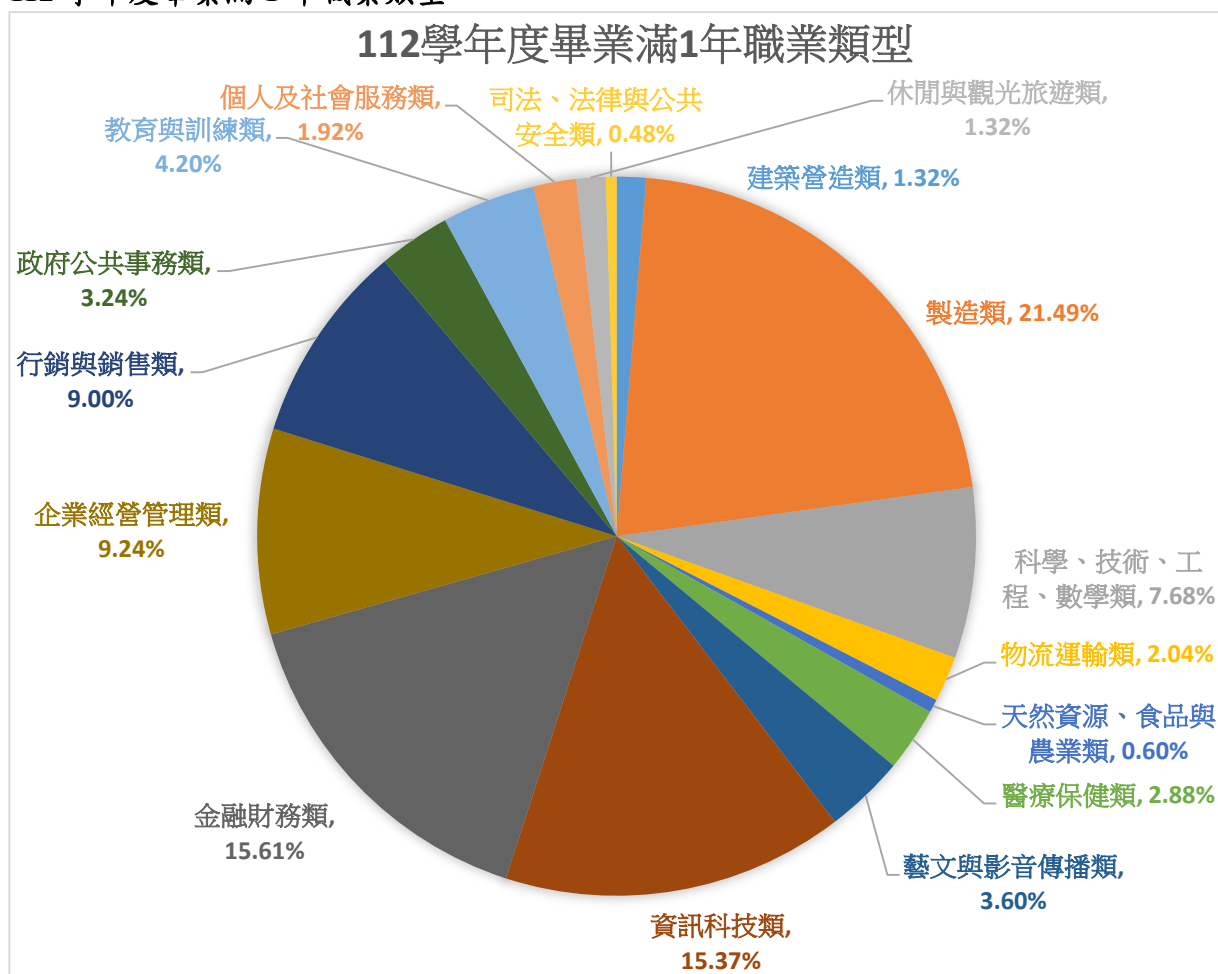


108 學年度畢業滿 5 年各學制就業比例

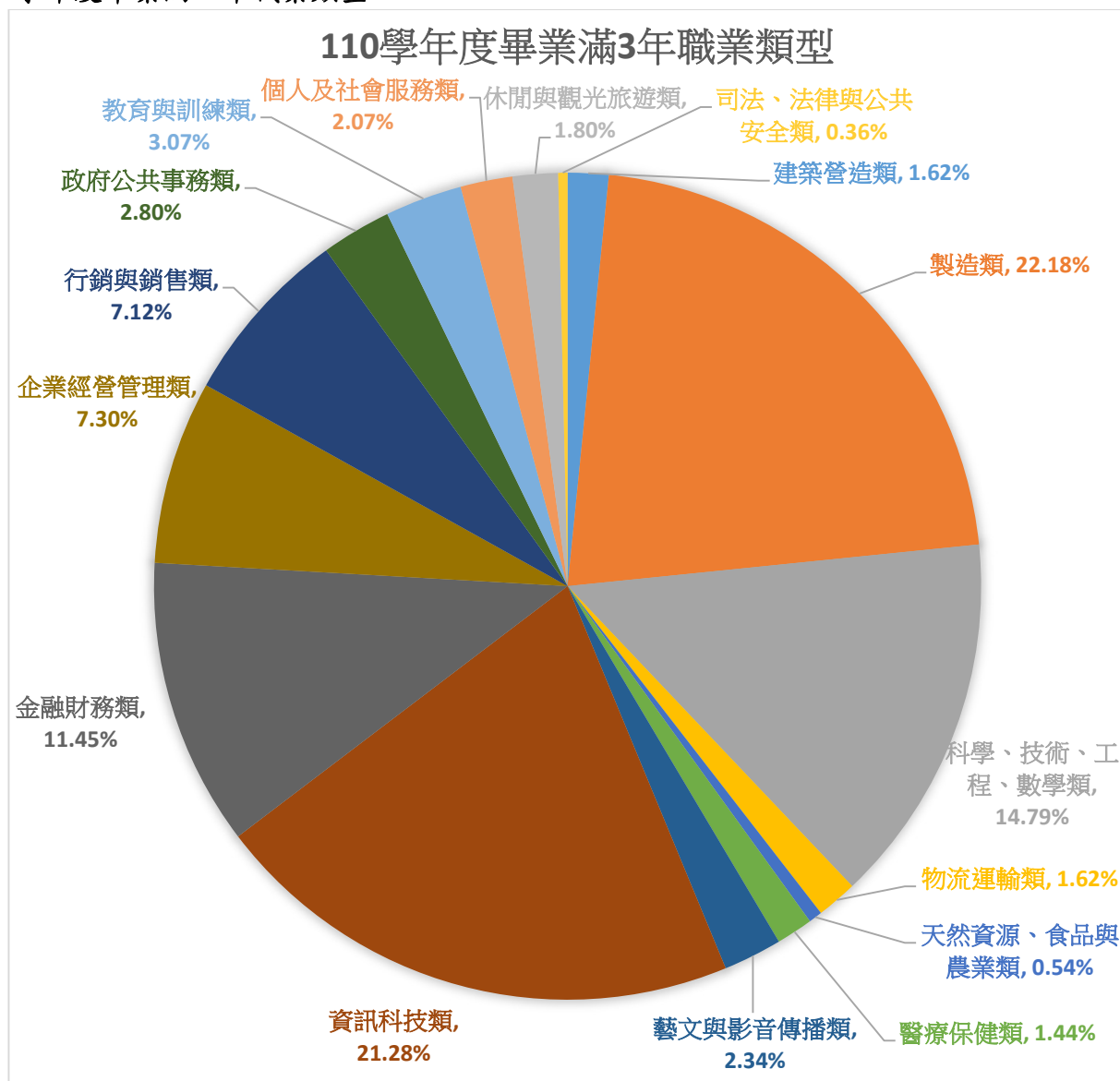


2. 職業類型

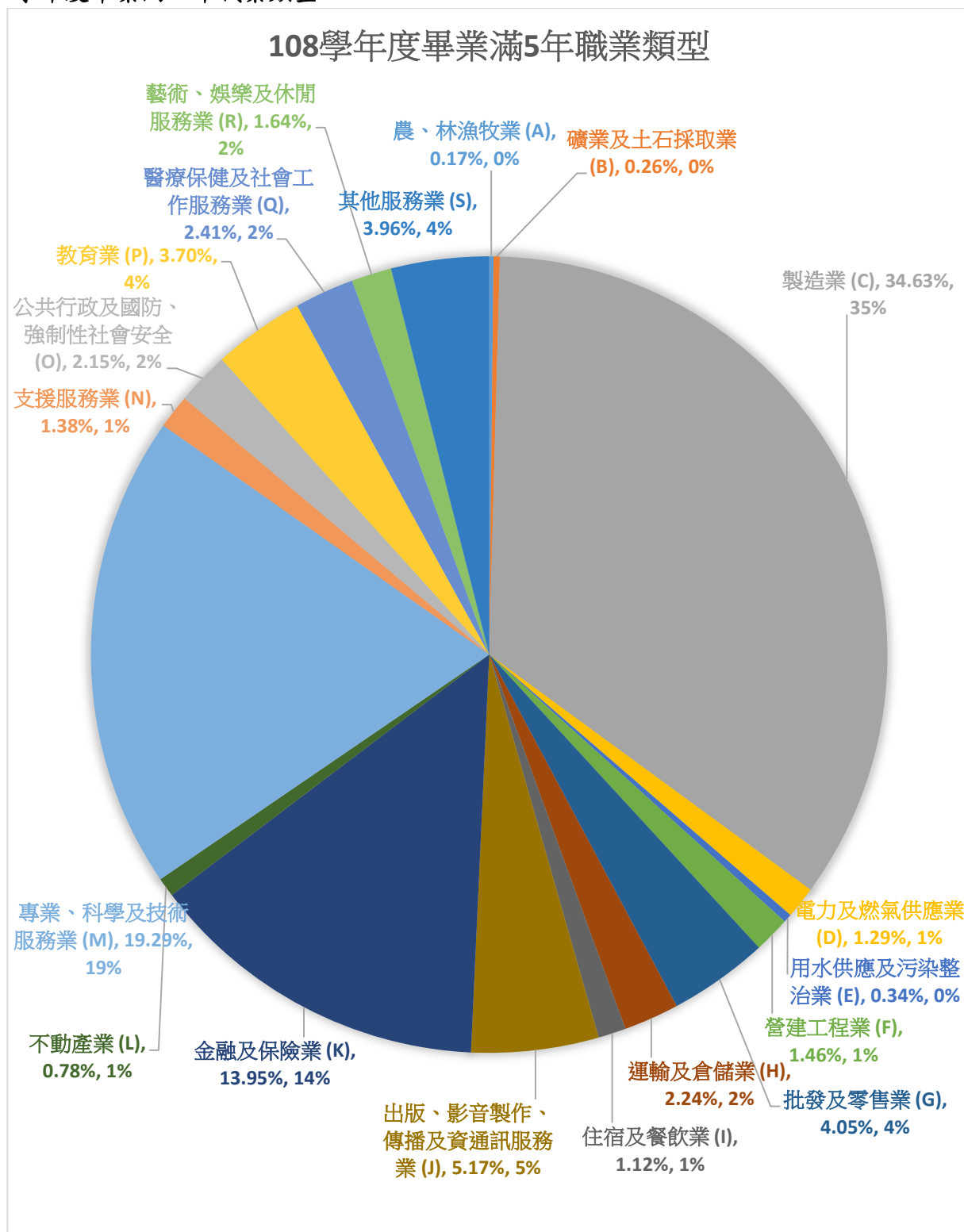
112 學年度畢業滿 1 年職業類型



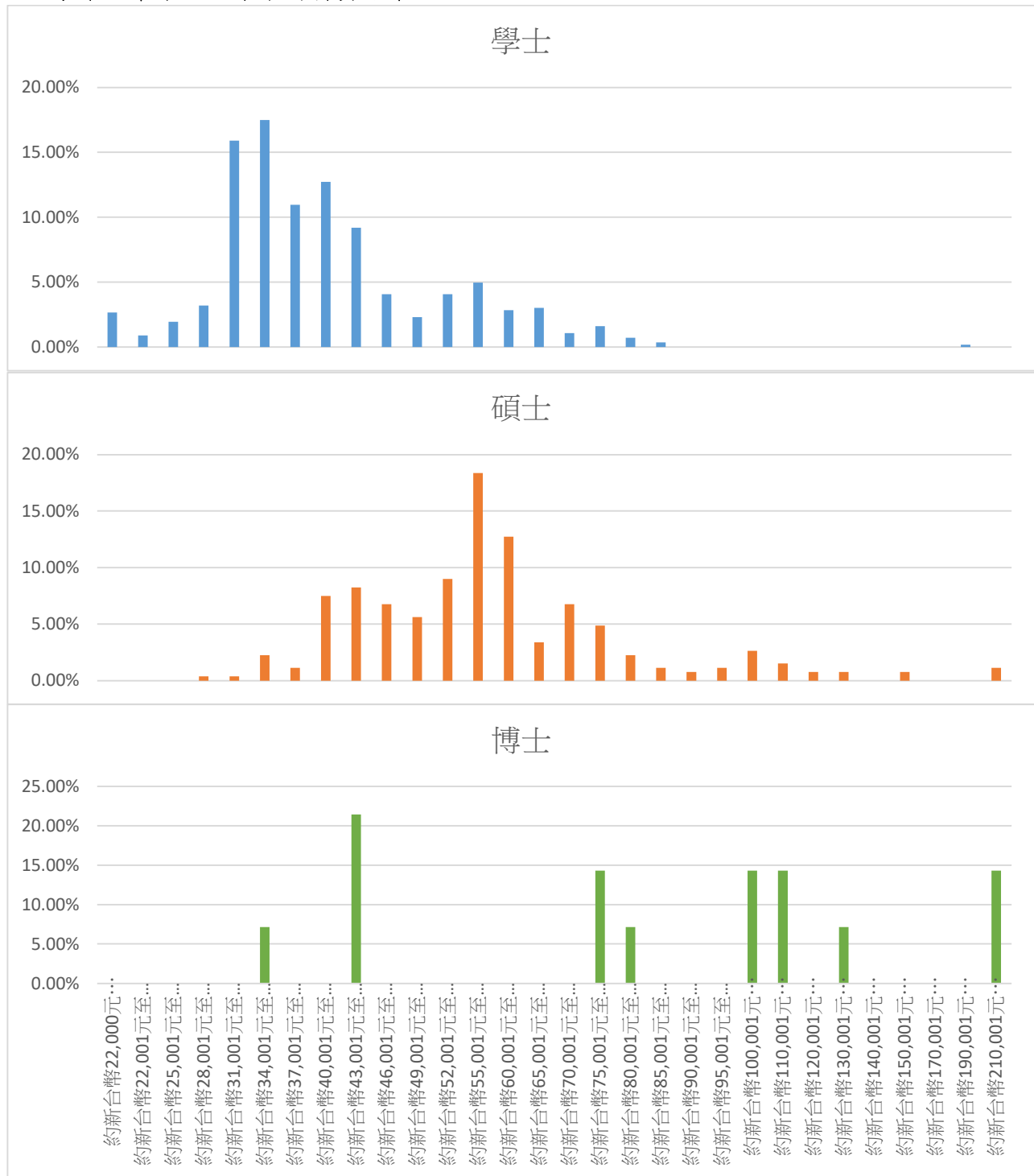
110 學年度畢業滿 3 年職業類型



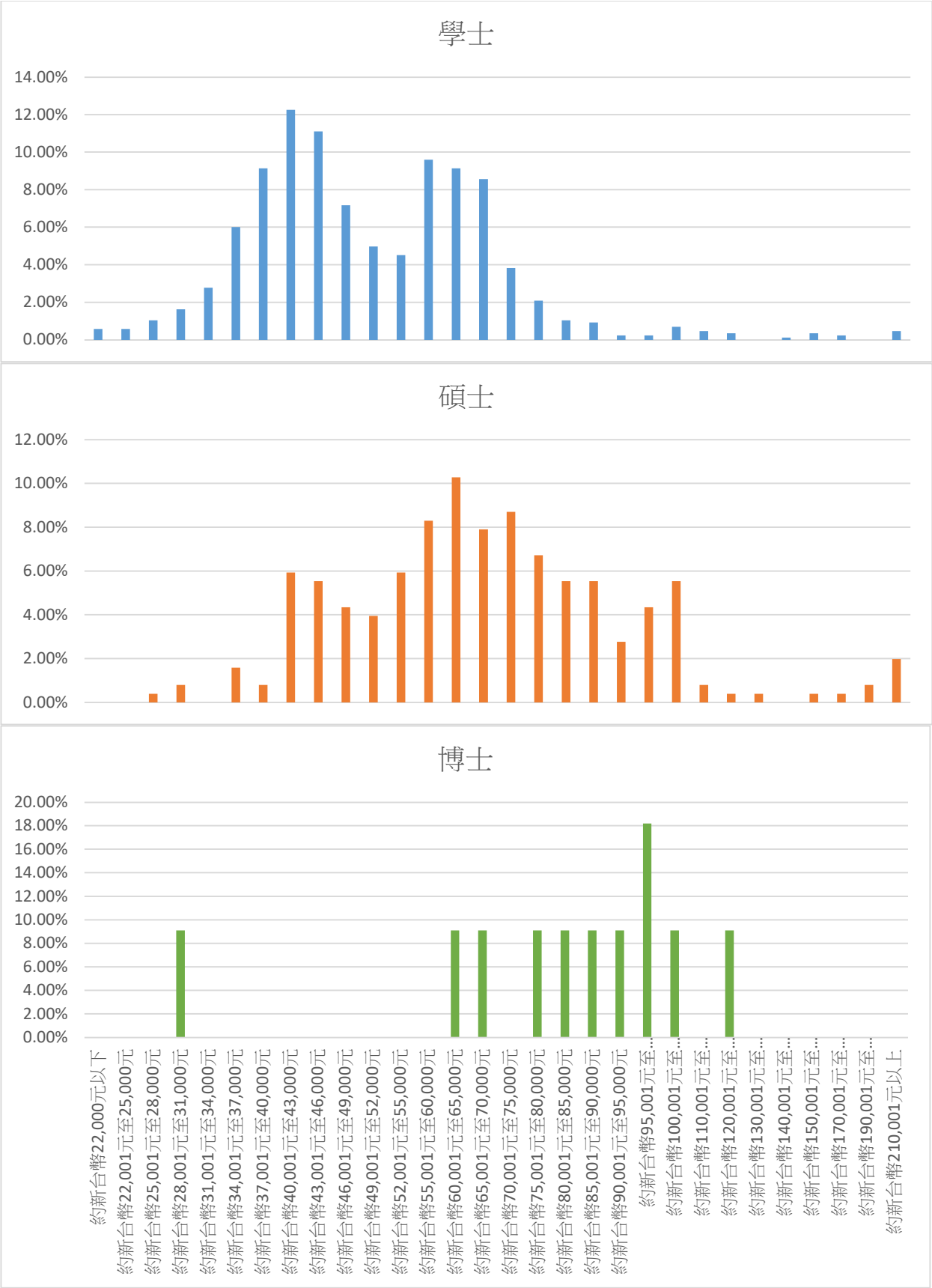
108 學年度畢業滿 5 年職業類型



112 學年度畢業滿 1 年平均薪資分布

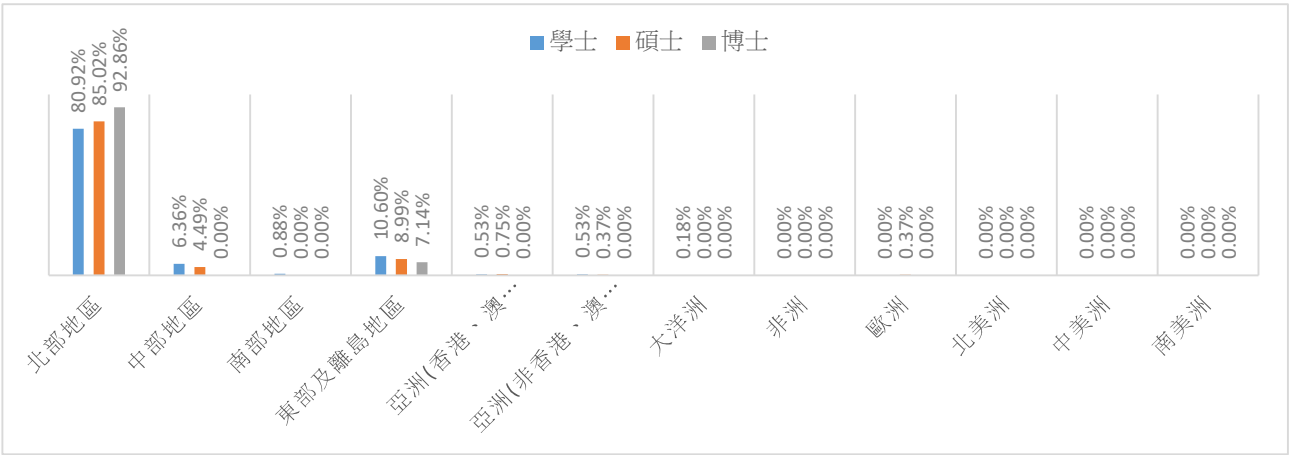


110 學年度畢業滿 3 年平均薪資分布

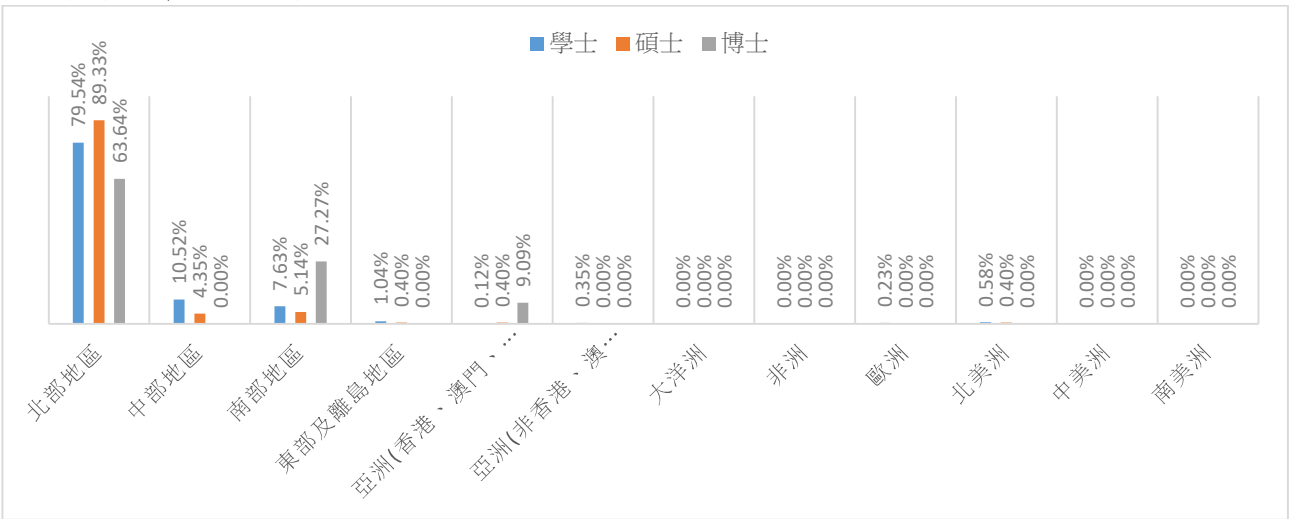


4. 工作地點

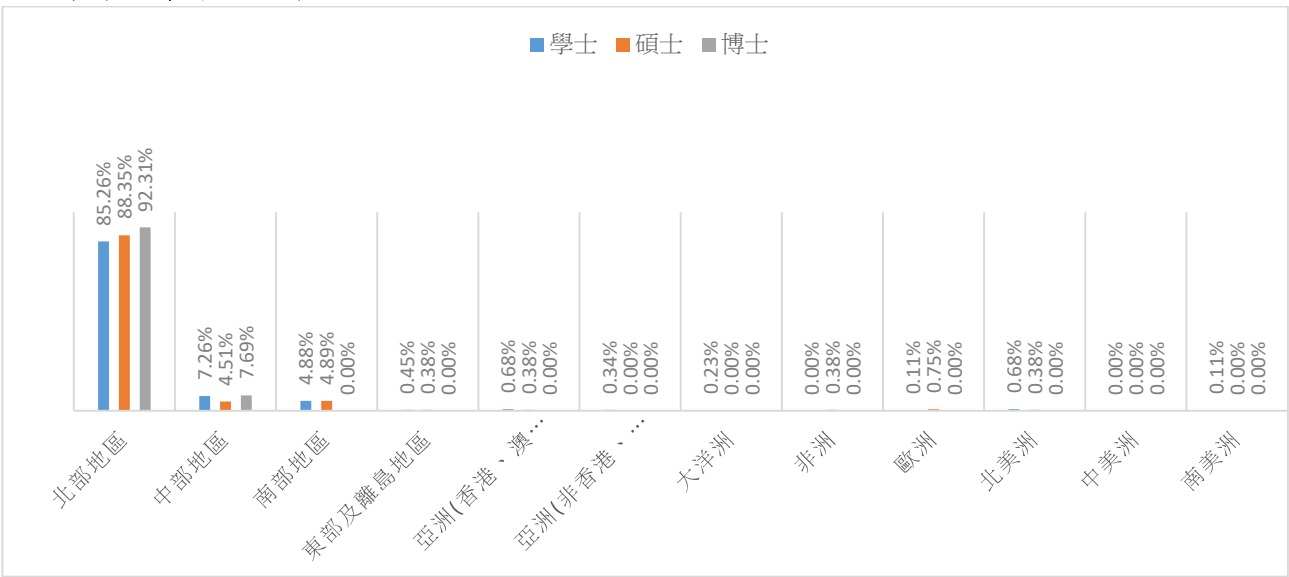
112 學年度畢業滿 1 年工作地點



110 學年度畢業滿 3 年工作地點



108 學年度畢業滿 5 年工作地點



畢業滿1年、3年及5年校友各學制應追蹤人數就業情形與平均薪資總表

學制 (填答人數/畢業人數/未追蹤人數)		已就業(人數)				未就業(人數)					
		已就業	工作狀況			未就業	未就業原因				
			全職	兼職	平均薪資		繼續升學	服役待役	準備考試	待業	其他 (含家管/料理家務者)
112 學年度畢業滿1年	大學部 (1231/1560/329)	566	535	31	42,355	665	537	15	39	35	39
	碩士班 (288/361/73)	267	265	2	63,140	21	5	5	0	7	4
	博士班 (16/17/1)	14	14	0	100,107	2	0	0	0	2	0
	全校 (1535/1938/403)	847	814	33	49,017	688	542	20	39	44	43
110 學年度畢業滿3年	大學部 (1073/1467/394)	865	848	17	54,526	208	85	43	16	47	17
	碩士班 (273/353/80)	253	250	3	72,953	20	6	3	0	5	6
	博士班 (13/16/3)	11	11	0	80,000	2	0	0	0	0	2
	全校 (1359/1834/475)	1129	1109	20	57,840	230	91	46	16	52	25
108 學年度畢業滿5年	大學部 (951/1438/487)	882	868	14	61,816	69	25	1	5	21	17
	碩士班 (275/376/101)	266	263	3	78,650	9	2	0	2	2	3
	博士班 (15/20/5)	13	11	2	105,692	2	0	0	0	1	1
	全校 (1241/1832/581)	1161	1142	19	66,156	80	27	1	7	24	21

二. 近3年畢業滿一年校友流向調查結果比較

近3年畢業滿1年校友各學制應追蹤人數就業情形


學制 (填答人數/畢業人數/未追蹤人數)		已就業(人數)				未就業(人數)					
		已就業	工作狀況			未就業	未就業原因				
			全職	兼職	平均薪資		繼續升學	服役待役	準備考試	待業	其他 (含家管/料理家務者)
112 學年度畢業滿1年	大學部 (1231/1560/329)	566	535	31	42,355	659	537	15	39	35	33
	碩士班 (288/361/73)	267	265	2	63,140	19	5	5	0	7	2
	博士班 (16/17/1)	14	14	0	100,107	2	0	0	0	2	0
	全校 (1535/1938/403)	847	814	33	49,017	680	542	20	39	44	35
111 學年度畢業生	大學部 (1073/1467/394)	541	517	24	42,040	605	510	17	26	33	19
	碩士班 (266/353/87)	303	301	2	61,482	36	16	5	0	10	5
	博士班 (13/16/3)	15	12	3	78,433	1	0	0	0	1	0
	全校 (1352/1834/482)	859	830	29	49,533	642	526	22	26	44	24
110 學年度畢業生	大學部 (1073/1467/394)	865	848	17	54,526	208	85	43	16	47	17
	碩士班 (273/353/80)	253	250	3	72,953	20	6	3	0	5	6
	博士班 (13/16/3)	11	11	0	80,000	2	0	0	0	0	2
	全校 (1359/1834/475)	1129	1109	20	57,840	230	91	46	16	52	25

近3年畢業滿1年校友各學系應追蹤人數

學系 (填答人數/畢業人數/未追蹤人數)		已就業(人數)			未就業(人數)					
		已就業	工作狀況		未就業	未就業原因				
			全職	兼職		繼續升學	服役待役	準備考試	待業	其他(含家管/料理家務者)
112 學 年 度	中國語文學系(34/44/10)	22	18	4	12	7	0	1	1	3
	文化產業與文化政策博士學位學程(1/1/0)	1	1	0	0	0	0	0	0	0
	社會暨政策科學學系(47/58/11)	34	32	2	13	12	0	1	0	0
	應用外語學系(32/42/10)	24	21	3	8	4	0	2	1	1
	藝術與設計學系(24/31/7)	16	15	1	8	7	0	0	1	0
	人文社會學院英語學士班(14/20/6)	9	8	1	5	4	0	1	0	0
	工業工程與管理學系(108/133/25)	93	93	0	15	14	0	1	0	0
	化學工程與材料科學學系(115/138/23)	33	33	0	82	67	0	0	14	1
	生物科技與工程研究所(2/3/1)	1	1	0	1	1	0	0	0	0
	機械工程學系(81/104/23)	15	15	0	66	65	1	0	0	0
	工程學院英語學士班(13/18/5)	13	13	0	0	0	0	0	0	0
	資訊工程學系(150/195/45)	60	54	6	90	50	0	9	5	26
	資訊傳播學系(97/99/2)	60	55	5	37	23	0	5	7	2
	資訊管理學系(126/159/33)	77	73	4	49	38	3	4	4	0
	生醫資訊碩士學程(1/1/0)	1	1	0	0	0	0	0	0	0
	資訊學院英語學士班(10/14/4)	7	7	0	3	2	0	1	0	0
	電機工程學系(282/353/71)	71	70	1	211	185	12	8	3	3
	電機工程學院英語學士班(22/29/7)	1	1	0	21	20	0	0	0	1
	經營管理碩士班(21/26/5)	18	17	1	3	1	1	0	1	0
	財務金融暨會計碩士班(20/26/6)	18	18	0	2	0	0	0	1	1
	管理學院博士班(4/5/1)	4	4	0	0	0	0	0	0	0
	管理學院管理碩士在職專班(41/52/11)	38	38	0	3	0	0	0	1	2
	管理學院學士班(289/382/93)	230	225	5	59	42	3	6	5	3
	醫學研究所(1/4/3)	1	1	0	0	0	0	0	0	0
	全校(1535/1938/403)	847	814	33	688	542	20	39	44	43

學系 (填答人數/畢業人數/未追蹤人數)		已就業(人數)			未就業(人數)					
		已就業	工作狀況		未就業	未就業原因				
			全職	兼職		繼續升學	服役待役	準備考試	待業	其他(含家管/料理家務者)
111 學年度	中國語文學系 (33/42/9)	28	26	2	5	2	0	0	0	3
	文化產業與文化政策博士學位學程(3/3/0)	3	2	1	0	0	0	0	0	0
	社會暨政策科學學系 (50/59/9)	36	32	4	14	7	0	2	3	2
	應用外語學系 (32/41/9)	15	13	2	17	8	0	0	7	2
	藝術與設計學系 (35/39/4)	16	14	2	19	14	1	1	1	2
	人文社會學院英語學士班 (14/18/4)	10	9	1	4	3	0	1	0	0
	工業工程與管理學系 (98/126/28)	96	96	0	2	1	0	0	0	1
	化學工程與材料科學學系 (101/128/27)	33	32	1	68	55	3	0	9	1
	生物科技與工程研究所 (2/2/0)	2	2	0	0	0	0	0	0	0
	機械工程學系 (90/118/28)	31	31	0	59	55	1	0	0	3
	工程學院英語學士班 (13/16/3)	5	5	0	8	8	0	0	0	0
	資訊工程學系 (139/179/40)	66	65	1	73	66	0	3	2	2
	資訊傳播學系 (102/111/9)	74	69	5	28	17	0	5	4	2
	資訊管理學系 (108/139/31)	72	70	2	36	31	0	2	2	1
	生醫資訊碩士學程 (1/1/0)	1	1	0	0	0	0	0	0	0
	資訊學院英語學士班 (8/9/1)	1	1	0	7	7	0	0	0	0
	電機工程學系 (246/306/60)	42	42	0	204	172	17	6	8	1
	電機工程學院英語學士班 (29/35/6)	8	8	0	21	20	0	0	1	0
	經營管理碩士班 (29/37/8)	27	27	0	2	0	0	0	2	0
	財務金融暨會計碩士班 (20/26/6)	16	16	0	4	4	0	0	0	0
	管理學院博士班 (9/11/2)	8	6	2	1	0	0	0	1	0
	管理學院管理碩士在職專班(54/57/3)	53	53	0	1	0	0	0	1	0
	管理學院學士班 (280/373/93)	211	205	6	69	56	0	6	3	4
	全校 (1502/1836/334)	859	830	29	642	526	22	26	44	24

學系 (填答人數/畢業人數/未追蹤人數)		已就業(人數)			未就業(人數)					
		已就 業	工作狀況		未就業	未就業原因				
			全職	兼職		繼續 升學	服役 待役	準備 考試	待業	其他 (含家管/料理家務者)
110 學年 度	中國語文學系 (27/40/13)	18	18	0	9	6	0	0	1	2
	文化產業與文化政策博士 學位學程(0/1/1)	0	0	0	0	0	0	0	0	0
	社會暨政策科學學系 (50/58/8)	43	42	1	7	1	1	0	3	2
	應用外語學系 (29/40/11)	25	22	3	4	3	0	1	0	0
	藝術與設計學系 (24/30/6)	14	12	2	10	8	0	1	1	0
	人文社會學院英語學士班 (14/17/3)	9	6	3	5	2	0	3	0	0
	工業工程與管理學系 (99/136/37)	98	98	0	1	0	0	1	0	0
	化學工程與材料科學學系 (88/121/33)	71	71	0	17	4	0	0	13	0
	生物科技與工程研究所 (2/4/2)	1	1	0	1	0	0	0	0	1
	機械工程學系 (80/111/31)	52	52	0	29	10	15	0	0	4
	工程學院英語學士班 (14/20/6)	12	11	1	2	1	0	0	0	1
	資訊工程學系 (129/179/50)	98	96	2	31	8	4	3	14	2
	資訊傳播學系 (70/92/22)	58	54	4	12	3	0	1	6	2
	資訊管理學系 (96/135/39)	83	83	0	13	7	1	1	4	0
	生醫資訊碩士學程 (1/1/0)	1	1	0	0	0	0	0	0	0
	資訊學院英語學士班 (13/18/5)	7	7	0	6	3	0	2	1	0
	電機工程學系 (225/301/76)	164	164	0	61	24	25	0	7	5
	電機工程學院英語學士班 (21/30/9)	16	16	0	5	5	0	0	0	0
	經營管理碩士班 (23/32/9)	23	23	0	0	0	0	0	0	0
	財務金融暨會計碩士班 (17/24/7)	16	15	1	1	1	0	0	0	0
	管理學院博士班 (4/5/1)	3	3	0	1	0	0	0	0	1
	管理學院管理碩士在職專 班(46/55/9)	45	45	0	1	0	0	0	0	1
	管理學院學士班 (277/381/104)	263	260	3	14	5	0	3	2	4
	全校 (1359/1834/475)	1129	1109	20	230	91	46	16	52	25

 近3年畢業滿1年校友任職機構

學制		任職機構行業(人數)													
		全職							兼職						
		企業	政府部門	學校	非營利機構	創業	自由工作者	其他	企業	政府部門	學校	非營利機構	創業	自由工作者	其他
112 學年度	大學部	475	18	15	3	7	10	7	15	1	4	1	1	5	4
	碩士班	217	19	9	5	2	0	13	1	0	0	0	0	1	0
	博士班	11	0	3	0	0	0	0	0	0	0	0	0	0	0
	全校	703	37	27	8	9	10	20	16	1	4	1	1	6	4
111 學年度	大學部	417	51	20	9	5	8	7	15	0	1	1	0	4	3
	碩士班	258	15	9	8	8	3	0	0	0	0	1	0	1	0
	博士班	3	1	4	0	2	2	0	1	0	1	0	0	0	1
	全校	678	67	33	17	15	13	7	16	0	2	2	0	5	4
110 學年度	大學部	751	48	17	9	11	10	9	9	0	1	0	1	5	1
	碩士班	192	33	11	3	2	0	2	2	0	1	0	0	0	0
	博士班	10	0	0	0	1	0	0	0	0	0	0	0	0	0
	全校	953	81	28	12	14	10	11	11	0	2	0	1	5	1

近3年畢業滿1年校友職業類型

學制		職業類型(人數)															
		建築營造類	製造類	科學、技術、工程、數學類	物流運輸類	天然資源、食品與農業類	醫療保健類	藝文與影音傳播類	資訊科技類	金融財務類	企業經營管理類	行銷與銷售類	政府公共事務類	教育與訓練類	個人及社會服務類	休閒與觀光旅遊類	司法、法律與公共安全類
112學年度	大學部	7	107	19	13	4	12	26	74	99	66	69	15	26	15	10	4
	碩士班	4	72	45	4	1	12	4	54	31	11	6	12	9	1	1	0
	博士班	0	2	1	0	0	3	0	2	1	2	0	0	3	0	0	0
	全校	11	181	65	17	5	27	30	130	131	79	75	27	38	16	11	4
111學年度	大學部	8	82	37	35	13	26	35	102	65	19	46	6	32	18	12	5
	碩士班	5	76	50	12	2	13	3	52	23	12	17	10	11	8	4	5
	博士班	0	1	2	0	0	0	1	3	0	1	1	1	5	0	0	0
	全校	13	159	89	47	15	39	39	157	88	32	64	17	48	26	16	10
110學年度	大學部	16	163	129	15	4	8	25	182	105	62	70	23	22	20	19	2
	碩士班	2	77	34	2	1	8	1	53	22	19	8	8	12	3	1	2
	博士班	0	6	1	1	1	0	0	1	0	0	1	0	0	0	0	0
	全校	18	246	164	18	6	16	26	236	127	81	79	31	34	23	20	4

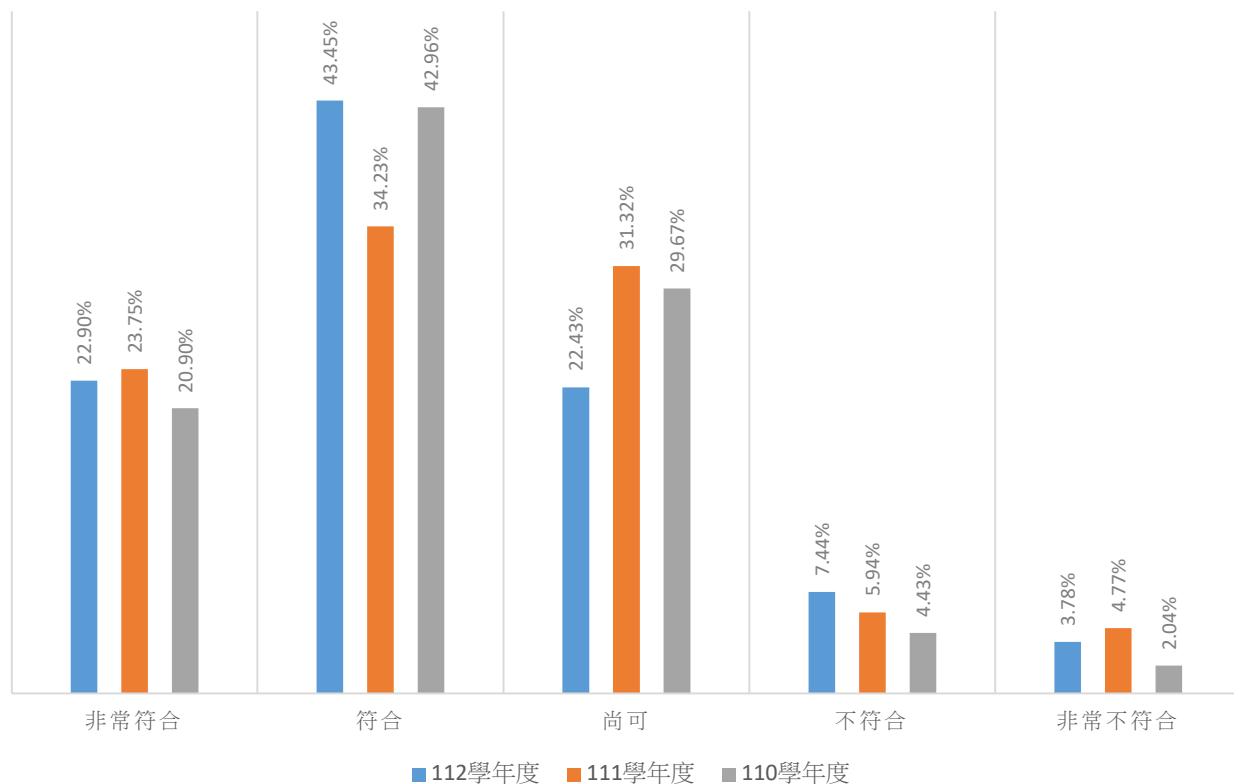
近3年畢業滿1年校友任職地點（國別）

工作地點											
境內			境外								
台、澎、金、馬地區			境外 加總	亞洲 (港澳 大陸)	亞洲 (港澳 大陸以 外國家)	大洋洲	非洲	歐洲	北美洲	中美洲	南美洲
112 學 年 度	大學部	559	7	3	3	1	0	0	0	0	0
	碩士班	263	4	2	1	0	0	1	0	0	0
	博士班	14	0	0	0	0	0	0	0	0	0
	全校	836	11	5	4	1	0	1	0	0	0
111 學 年 度	大學部	538	3	0	1	0	0	1	1	0	0
	碩士班	302	1	0	1	0	0	0	0	0	0
	博士班	14	1	0	1	0	0	0	0	0	0
	全校	854	5	0	3	0	0	1	1	0	0
110 學 年 度	大學部	854	11	1	3	0	0	2	5	0	0
	碩士班	251	2	1	0	0	0	0	1	0	0
	博士班	10	1	1	0	0	0	0	0	0	0
	全校	1115	14	3	3	0	0	2	6	0	0

近3年畢業滿1年校友對於現職工作與在學專業訓練課程之相符程度

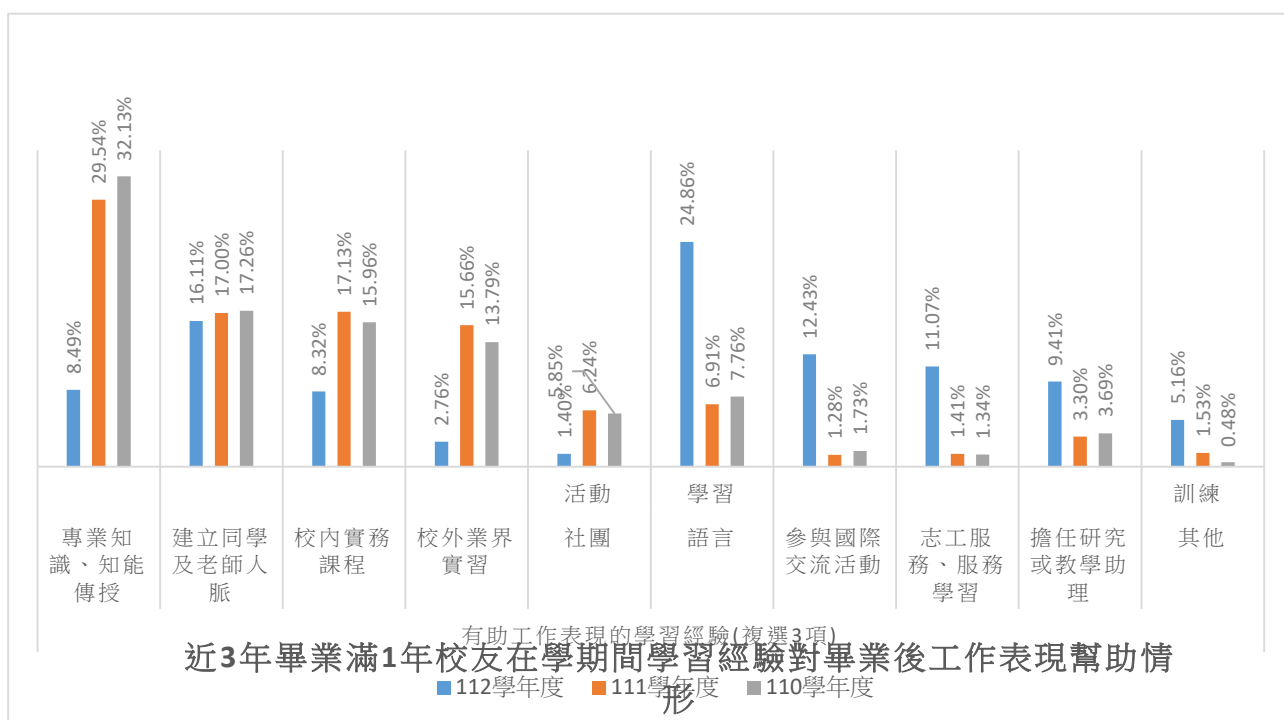
學制		非常符合	符合	尚可	不符合	非常不符合
112 學年度	大學部	126	231	135	48	26
	碩士班	64	130	52	15	6
	博士班	4	7	3	0	0
	全校	194	368	190	63	32
111 學年度	大學部	110	177	181	39	34
	碩士班	89	112	85	12	5
	博士班	5	5	3	0	2
	全校	204	294	269	51	41
110 學年度	大學部	166	359	277	42	21
	碩士班	62	124	57	8	2
	博士班	8	2	1	0	0
	全校	236	485	335	50	23

近3年畢業滿1年校友對於現職工作與在學專業訓練課程之相符程度



近3年畢業滿1年校友在學期間學習經驗對畢業後工作表現幫助情形

學制		有助工作表現的學習經驗(複選3項)(人數)									
		專業知識、知能傳授	建立同學及老師人脈	校內實務課程	校外業界實習	社團活動	語言學習	參與國際交流活動	志工服務、服務學習	擔任研究或教學助理	其他訓練
112學年度	大學部	126	231	135	48	26	347	168	180	180	93
	碩士班	64	130	52	15	6	208	109	70	35	23
	博士班	4	7	3	0	0	13	7	3	0	2
	全校	194	368	190	63	32	568	284	253	215	118
111學年度	大學部	226	163	242	219	76	91	22	17	18	10
	碩士班	242	127	119	44	41	38	8	3	52	5
	博士班	12	11	0	0	0	0	0	0	2	3
	全校	480	301	361	263	117	129	30	20	72	18
110學年度	大學部	532	295	316	285	119	145	33	27	55	9
	碩士班	199	98	49	31	16	33	6	4	29	2
	博士班	10	5	3	2	0	1	1	0	1	0
	全校	741	398	368	318	135	179	40	31	85	11



學生就業及所得情形

<https://www.yzu.edu.tw/alumni/index.php/tw/alumni-analyze/moe-analyze-report>



 **元智大學 校友園地**
Yuan Ze University Alumni

首頁 最新消息 聯絡方式 秘書室 公共事務暨校友服務中心 捐資興學  繁體中文 ▾

你目前位置: [首頁](#) / [校友畢業流向分析](#) / [教育部畢業生流向追蹤](#)

教育部畢業生流向追蹤

過濾條件

標題過濾

過濾

名稱	發佈日期
113年執行107、109、111學年度畢業生流向追蹤 問卷題目與結果	2023-12-25
112年執行106、108、110學年度畢業生流向追蹤 問卷題目與結果	2023-12-25
111年執行105、107、109學年度畢業生流向追蹤 問卷題目與結果	2022-12-20
110年執行104、106、108學年度畢業生流向追蹤 問卷題目與結果	2021-11-15
109年執行103、105、107學年度畢業生流向追蹤 問卷題目與結果	2020-11-30
108年執行102、104、106學年度畢業生流向追蹤 問卷題目與結果	2019-12-04
107年執行101、103、105學年度畢業生流向追蹤 問卷題目與結果	2018-12-24
106年執行100、102、104學年度畢業生流向追蹤 問卷題目與結果	2018-06-01
105年執行101、103學年度畢業生流向追蹤 問卷題目與結果	2018-05-31
相關連結	2018-05-30