	文件類別	作業程序	文件編號	PS-CP-03	頁次	0
	文件名稱	特殊作業場所 空間管理	制修日期	2018-05-22	版次	1.4

核 定

會 審 單 位 :

制 定 單 位 : 環安衛中心

撰 寫 人 : 徐雅亭 (107.05.22)

核 稿 :
(二級主管)

核 稿 : 吳紹懋 (107.05.22)
(一級主管)

複 審 : 鄭元杰 (107.05.24)
(主任秘書)

核 定 : 吳志揚 (107.05.25)
(校長或授權代理人)

頒 行 日 期 : 107.05.25

本文件由元智大學秘書室依規定頒行，使用者對本文件各項內容存有疑義者，可逕洽文件撰寫人員詮釋之。對本文件之內容有任何修訂改善意見，請填寫「文件修訂建議表」送秘書室權責人員轉交制定單位；文件之增刪修訂作業均依本校內部控制制度實施手冊「文件管制作業程序」規定辦理。

紙本文件未加蓋秘書室內控文件管制專用章者，為非管制版本，僅供參考。



文件類別	作業程序	文件編號	PS-CP-03	頁次	1
文件名稱	特殊作業場所空間管理	制修日期	2018-05-22	版次	1.4

元智大學內部控制文件修訂紀錄表


頁次	原文內容	修訂內容
3	<p>貳、範圍： 特殊作業場所空間範圍是依據元智大學實驗室分類管理原則，即作業場所中，....，則屬於第二級。</p> <p>參、權責： 依據元智大學實驗室分類管理原則，每學年定期辦理分級實驗室檢查作業及內外部稽核，作為風險評估和危害鑑別之參考。</p> <p>肆、定義： 5.第一級列管實驗室：依據元智大學實驗室分類管理原則，包含列管毒性化學物質運作場所、危險機械與設備運作場所。 6.第二級列管實驗室：依據元智大學實驗室分類管理原則，僅使用一般化學藥品者。</p>	<p>貳、範圍： 特殊作業場所空間範圍是包含第一級列管實驗室及第二級列管實驗室。即作業場所中，....，則屬於第二級。</p> <p>參、權責： 1.特殊作業場所使用人:遵守並執行元智大學職業安全衛生工作守則及安全衛生相關事項。 2.特殊作業場所負責人:依職權指揮、監督所屬執行安全衛生管理事項。 3.環安衛中心:擬定、規劃、督導及推動安全衛生管理事項。定期辦理分級實驗室檢查作業及內外部稽核。</p> <p>肆、定義： 5.第一級列管實驗室：包含列管毒性化學物質運作場所、危險機械與設備運作場所。 6.第二級列管實驗室：僅使用一般化學藥品者。</p>
4	<p>伍、依據及相關文件： 1.校內及校外相關法規 (1)元智大學實驗室分類管理原則 (5)學術機構運作毒性化學物質管理辦法 (7)環境保護署毒性化學物質標示及安全資料表管理辦法 (8)(9)(10)(11) (12)行政院環境保護署廢棄物清理法</p>	<p>伍、依據及相關文件： 1.校內及校外相關法規 (1)元智大學職業安全衛生工作守則 (5)毒性化學物質管理辦法 (7)列管毒性化學物質及其運作管理事項 (8)毒性化學物質標示及安全資料表管理辦法 (9)(10)(11)(12) (13)廢棄物清理法 (14)鍋爐及壓力容器安全規則 (15)機械設備器具安全標準</p>



文件類別	作業程序	文件編號	PS-CP-03	頁次	2
文件名稱	特殊作業場所空間管理	制修日期	2018-05-22	版次	1.4

元智大學內部控制文件修訂紀錄表

頁次	原文內容	修訂內容
5	<p>2.作業項目說明</p> <p>2-1 全校特殊作業場所調查 每學期環.....調查，並填寫.....申請書」。</p> <p>2-2 毒化物與一般化學品使用調查 每學期環安衛中心查核全校各....化學品更新。</p> <p>2-3 危險性機械設備使用調查 每學期環安衛中心查核全校各單位.....統計表」。</p>	<p>2.作業項目說明</p> <p>2-1 全校特殊作業場所調查 每學期環安衛中心向全校各單位，進行作業場所之調查，如有異動須填寫.....申請書」。</p> <p>2-2 毒化物與一般化學品使用調查 每學期環安衛中心調查全校各....化學品。</p> <p>2-3 危險性機械設備使用調查 每學期環安衛中心調查全校各單位...統計表」。</p>
6	<p>2-4 分級管理 每學期將全校作業場所空間分級管理更新一次為：</p> <p>2-5 特殊作業場所稽核 (1)第一級實驗室：每學期定期稽查一次，....(第1級)」。</p> <p>(2)第二級實驗室：每學年定期稽查一次，....(第2級)」。</p> <p>(3)內部稽核：.....報告書」。</p> <p>(4)外部稽核：.....報告書」。</p> <p><u>2-6</u> 缺失改善意見回覆</p>	<p>2-4 分級管理 每學期依據全校特殊作業場所調查，將全校作業場所空間分級管理為：</p> <p>2-5 特殊作業場所稽核 (1)第一級實驗室：由環安衛中心同仁負責進行每學期定期稽查一次，....(第1級)」。</p> <p>(2)第二級實驗室：由環安衛中心同仁負責進行每學年定期稽查一次，....(第2級)」。</p> <p><u>2-6</u> 內部稽核：.....報告書」。</p> <p><u>2-7</u> 外部稽核：.....報告書」。</p> <p><u>2-8</u> 缺失改善意見回覆</p>

	文件類別	作業程序	文件編號	PS-CP-03	頁次	3
	文件名稱	特殊作業場所空間管理	制修日期	2018-05-22	版次	1.4

壹、目的：

為有效管理特殊作業場所作業安全，防止職業災害，保障人員安全與健康，故制訂本作業程序。

貳、範圍：


特殊作業場所空間範圍是包含第一級列管實驗室及第二級列管實驗室。即作業場所中，有使用列管毒性化學物質或使用危險機械與設備者，屬於第一級；如僅使用一般化學品者，則屬於第二級。

參、權責：

- 1.特殊作業場所使用人:遵守並執行元智大學職業安全衛生工作守則及安全衛生相關事項。
- 2.特殊作業場所負責人:依職權指揮、監督所屬執行安全衛生管理事項。
- 3.環安衛中心:擬定、規劃、督導及推動安全衛生管理事項。定期辦理分級實驗室檢查作業及內外部稽核。

肆、定義：

- 1.特殊作業場所：對於具有顯著之濕熱、寒冷、暨發散有害氣體、蒸氣、粉塵、使用毒性化學物質、危險性機械設備，及使用一般化學藥品，或其他有害人員健康之工作場所。
- 2.毒性化學物質：人為產製或產製過程中，衍生之化學物質，致污染環境或危害人體健康，經中央主管機關公告列管者，共分為一~四類。
- 3.危險性機械設備：包含法定之「危險性機械設備」與含有潛在危險或導致校園災害發生之「其他危險機械設備」兩種。
- 4.一般化學藥品：不是環保署定義之毒性化學物質，即歸類為一般化學藥品。
- 5.第一級列管實驗室：包含列管毒性化學物質運作場所、危險機械與設備運作場所。
- 6.第二級列管實驗室：僅使用一般化學藥品者。
- 7.內部稽核：環安衛中心邀請校內專家，共同查核校內各別區域場所，並提供客觀的建議及諮詢的活動，藉由有系統性之方法，來評估及改善風險管理、控制、及管理過程的有效性，已達成風險評估和危害鑑別之目。
- 8.外部稽核：環安衛中心邀請校外專家學者，共同查核校內個別區域之場所，並提供客觀的建議及諮詢的活動，藉由有系統性之方法，來評估及改善風險管理、控制、及管理過程的有效性，已達成風險評估和危害鑑別之目標。

	文件類別	作業程序	文件編號	PS-CP-03	頁次	4
	文件名稱	特殊作業場所 空間管理	制修日期	2018-05-22	版次	1.4

伍、依據及相關文件：

1.校內及校外相關法規

- (1)元智大學職業安全衛生工作守則
- (2)職業安全衛生法
- (3)職業安全衛生設施規則
- (4)職業安全衛生教育訓練規則
- (5)毒性化學物質管理辦法
- (6)行政院環境保護署公告列管之毒性化學物質
- (7)列管毒性化學物質及其運作管理事項
- (8)毒性化學物質標示及安全資料表管理辦法
- (9)危害性化學品標示及通識規則
- (10)危險性機械及設備安全檢查規則
- (11)既有危險性機械及設備安全檢查規則
- (12)危險性機械或設備代行檢查機構管理規則
- (13)廢棄物清理法
- (14)鍋爐及壓力容器安全規則
- (15)機械設備器具安全標準

2.相關作業說明書與作業標準書

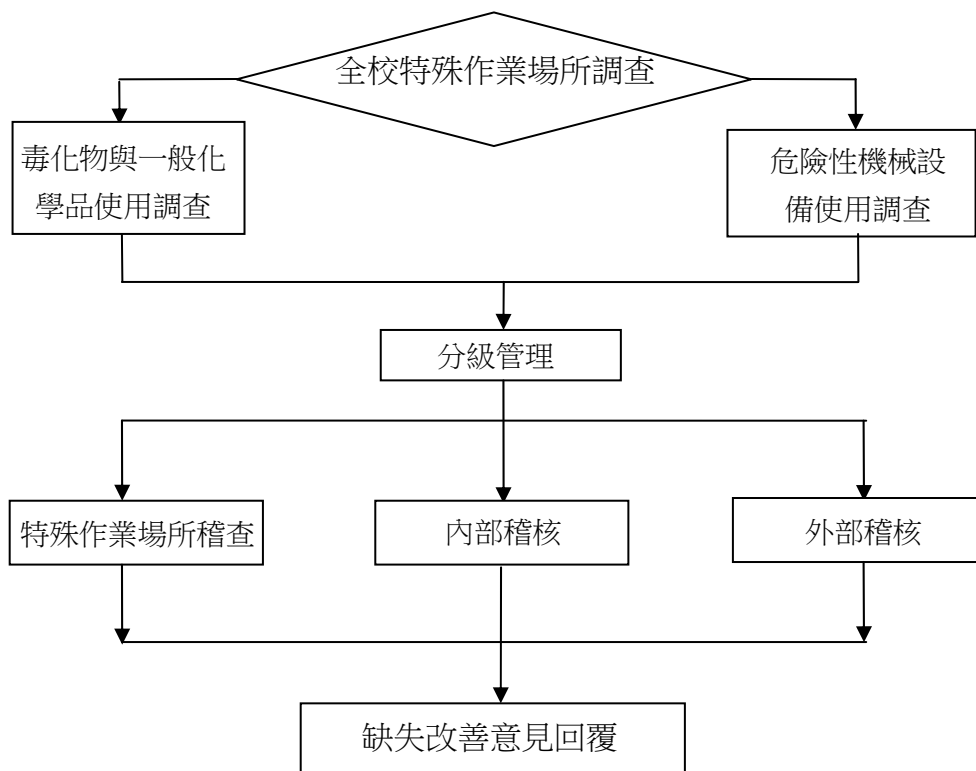
無



文件類別	作業程序	文件編號	PS-CP-03	頁次	5
文件名稱	特殊作業場所空間管理	制修日期	2018-05-22	版次	1.4

陸、作業程序：

1.作業流程圖：



2.作業項目說明

2-1 全校特殊作業場所調查


每學期環安衛中心向全校各單位，進行作業場所之調查，如有異動須填寫「元智大學設置實驗室規劃調查表」或「元智大學實驗室撤銷申請書」。

2-2 毒化物與一般化學品使用調查

每學期環安衛中心調查全校各單位作業場所，是否有使用毒化物與一般化學品更新。

2-3 危險性機械設備使用調查

每學期環安衛中心調查全校各單位作業場所，是否有使用危險性機械設備，並填寫「元智大學危險機械設備統計表」。

	文件類別	作業程序	文件編號	PS-CP-03	頁次	6
	文件名稱	特殊作業場所空間管理	制修日期	2018-05-22	版次	1.4

2-4 分級管理

每學期依據全校特殊作業場所調查，將全校作業場所空間分級管理為：

- (1)第一級實驗室：列管毒性化學物質運作場所、危險機械與設備運作場所。
- (2)第二級實驗室：一般化學實驗室。

2-5 特殊作業場所稽核

- (1)第一級實驗室：由環安衛中心同仁負責進行每學期定期稽查一次，稽查結果則填報於「元智大學環境保護暨安全衛生中心實驗室稽查表(第1級)」。
- (2)第二級實驗室：由環安衛中心同仁負責進行每學年定期稽查一次，稽查結果則填報於「元智大學環境保護暨安全衛生中心實驗室稽查表(第2級)」。

2-6 內部稽核：環安衛中心邀請專家，每學期定期稽查一次，共同查核校內各別區域場所填寫「元智大學環境保護暨安全衛生中心校園環境內部稽核查檢表」，並提供客觀的建議及諮詢的活動，達到風險評估和危害鑑別之目標。稽核結果則填報於「元智大學環境保護暨安全衛生中心內部稽核缺失矯正及預防措施報告書」。


2-7 外部稽核：環安衛中心邀請校外專家學者，每學年定期稽查一次，共同查核校內個別區域之場所填寫「元智大學環境保護暨安全衛生中心校園環境外部稽核報告表」，並提供客觀的建議及諮詢的活動，達到風險評估和危害鑑別之目標。稽核結果則填報於「元智大學環境保護暨安全衛生中心外部稽核缺失矯正及預防措施報告書」。

2-8 缺失改善意見回覆

藉由有系統之方法，將專家學者之建議事項，提供給各別單位做參考，並評估改善風險管理、控制、及管理過程的有效性，以達成風險評估和危害鑑別之目標。

柒、控制重點：

- 1.是否確實進行全校特殊作業場所之調查。
- 2.是否確實進行毒化物與一般化學品、及危險性機械設備之使用調查。
- 3.是否依調查結果進行分級管理及稽核。
- 4.使用單位是否依專家學者之建議事項進行缺失改善。

	文件類別	作業程序	文件編號	PS-CP-03	頁次	7
	文件名稱	特殊作業場所 空間管理	制修日期	2018-05-22	版次	1.4

捌、使用表單：

- 1.元智大學環境保護暨安全衛生中心實驗室稽查表(第 1 級)(PS-CP-03-CF01)
- 2.元智大學環境保護暨安全衛生中心實驗室稽查表(第 2 級)(PS-CP-03-CF02)
- 3.元智大學環境保護暨安全衛生中心內部稽核缺失矯正及預防措施報告書
(PS-CP-03-CF03)
- 4.元智大學環境保護暨安全衛生中心外部稽核缺失矯正及預防措施報告書
(PS-CP-03-CF04)
- 5.元智大學設置實驗室規劃調查表(PS-CP-03-CF05)
- 6.元智大學實驗室撤銷申請書(PS-CP-03-CF06)
- 7.元智大學危險機械設備統計表(PS-CP-03-CF07)
- 8.元智大學環境保護暨安全衛生中心校園環境內部稽核查檢表(PS-CP-03-CF08)
- 9.元智大學環境保護暨安全衛生中心校園環境外部稽核報告表(PS-CP-03-CF09)