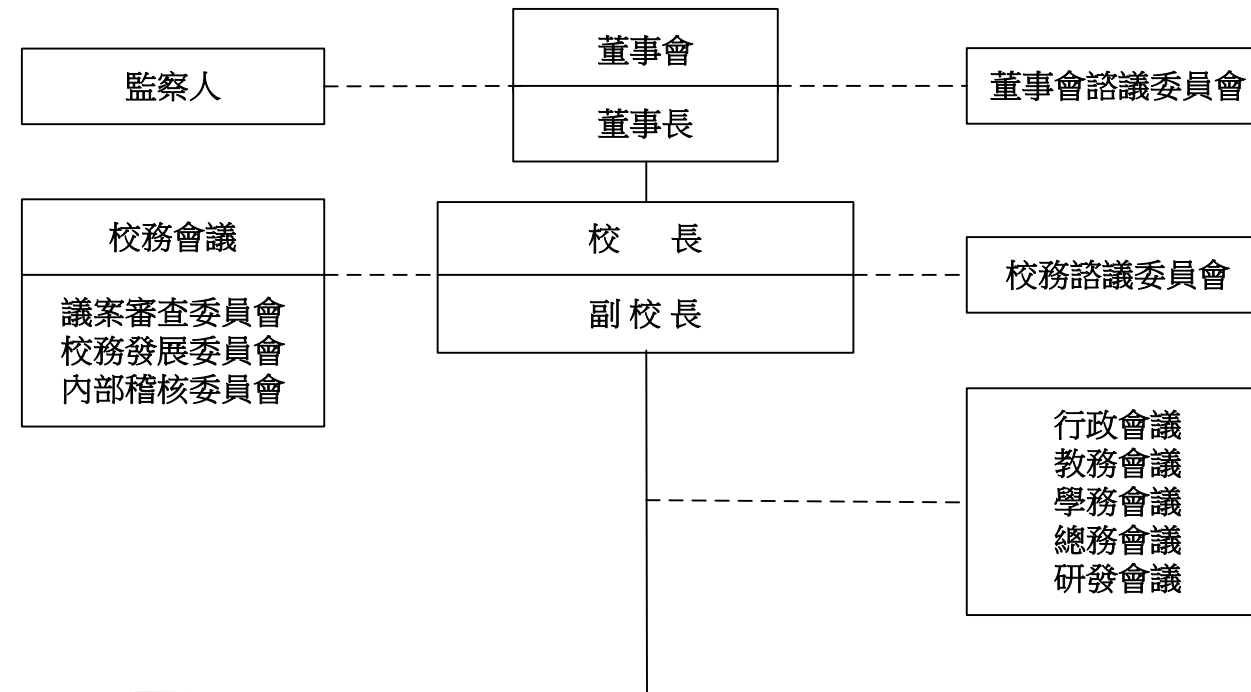


元智大學105學年度組織架構圖



學 術 單 位						行 政 單 位	
<p>工程學院</p> <p>機械工程學系(碩、博) 化學工程與材料科學學系(碩、博) 工業工程與管理學系(碩、博) 生物科技與工程研究所(碩) 先進能源碩士學位學程</p>	<p>資訊學院</p> <p>資訊工程學系(碩、博) 資訊管理學系(碩、博) 資訊傳播學系(碩) 資訊社會學碩士學位學程 生物與醫學資訊碩士學位學程</p>	<p>管理學院</p> <p>管理學院博士班 管理學院經營管理碩士班 管理學院財務金融暨會計碩士班 管理學院管理碩士在職專班 管理學院學士班 管理學院學士英語專班</p> <p>*管理才能發展與研究中心</p>	<p>人文社會學院</p> <p>應用外語學系(碩) 中國語文學系(碩) 社會暨政策科學學系(碩) 藝術與設計學系(碩) 文化產業與文化政策博士學位學程</p> <p>藝術中心</p>	<p>電機通訊學院</p> <p>電機工程學系(碩、博) 通訊工程學系(碩、博) 光電工程學系(碩、博)</p>	<p>通識教學部 國際語言文化中心 終身教育部 體育室 教學組 活動競賽組 軍訓室 教學研究組 服務支援組</p>	<p>教務處： 註冊組 課務組 教學服務組 招生入學組 教學卓越中心</p> <p>學生事務處： 衛生保健組 生活輔導組 課外活動組 諮商與就業輔導組 宿舍服務組</p> <p>總務處： 事務管理組 工程管理組 財務管理組 警衛隊</p> <p>圖書資訊服務處： 諮詢推廣組 圖書管理組 系統開發組 網路媒體組</p>	<p>研究發展處： 研發行政組 產學合作組 遠東產學中心 *環境科技研究中心 *綠色科技研究中心 *創新育成中心 *老人福祉科技研究中心 *通訊研究中心 *知識服務與創新研究中心 *科學教育研究中心 *大數據與數位匯流創新中心</p> <p>人事室 會計室： 會計組 審核組 秘書室 公共事務室 國際暨兩岸事務室 環境保護暨安全衛生中心</p>

* 備註：因校務發展或研究需要，所成立之任務型或自發型研究中心。