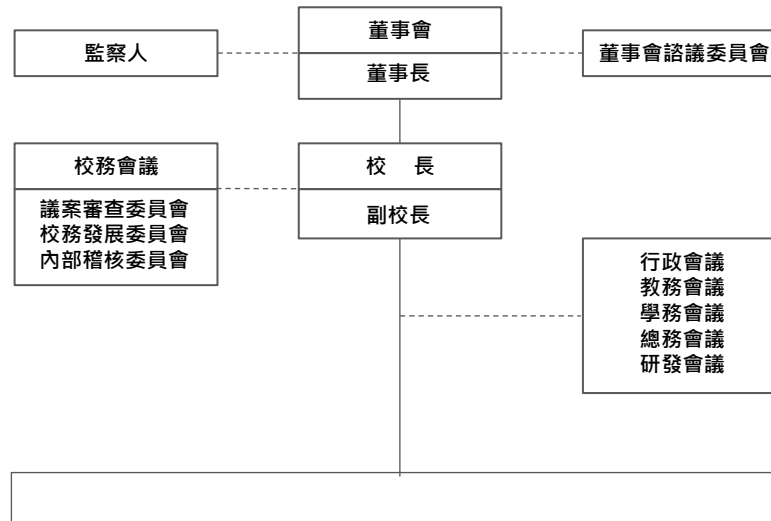


元智大學115學年度組織架構圖(同114學年度下學期)

(114-2校務會議審議通過)



學術單位(含教學單位)

行政單位

研究單位

學術單位(含教學單位)						行政單位		研究單位	
醫護學院	工程學院	資訊學院	管理學院	人文社會學院	電機通訊學院	通識教學部 國際語言文化中心 體育室 教學組 活動競賽組 軍訓室 教學研究組 服務支援組 終身教育部 華語中心 *國際書院 *企業書院	教務處 招生入學組 註冊組 課務組 教學服務組 教學卓越中心 學生事務處 生活輔導組 課外活動組 衛生保健組 諮商與就業輔導組 宿舍服務組 *原住民學生資源中心 研究發展處 研發行政組 產學合作組 遠東產學中心 半導體研究中心 全球事務處 國際合作組 大陸暨僑生交流組 國際專修部	總務處 事務管理組 工程管理組 財務管理組 警衛隊 圖書資訊服務處 諮詢推廣組 圖書管理組 系統開發組 網路媒體組 人工智慧教學與應用發展中心 人事室 會計室 會計組 審核組 秘書室 校務研究中心 公共事務暨校友服務中心 永續發展暨社會責任中心 環境保護暨安全衛生中心	*大數據與數位匯流創新中心 *綠色科技研究中心 *通訊研究中心 *老人福祉科技研究中心 *環境科技研究中心 *創新創業中心 *臻鼎科技 - 元智大學大數據聯合研發中心
護理學系 [學] 醫學研究所 [碩] 生物科技與工程研究所[碩]	工程學院英語學士班 機械工程學系 [學、碩(含在職專班)、博] 化學工程與材料科學學系 [學、碩(含在職專班)、博] 工業工程與管理學系 [學、碩(含在職專班)、博]	資訊學院英語學士班 資訊工程學系 [學、碩(含在職專班)、博] 資訊管理學系 [學、碩(含在職專班)、博] 資訊傳播學系 [學、碩] 資訊社會學碩士學位學程 生物與醫學資訊碩士學位學程	管理學院學士班 (含英語專班) 管理學院經營管理碩士班 管理學院財務金融暨會計碩士班 管理學院管理碩士在職專班 管理學院博士班 * 管理才能發展與研究中心	人文社會學院英語學士班 應用外語學系 [學、碩(含在職專班)] 中國語文學系 [學、碩] 社會暨政策科學學系 [學、碩(含在職專班)] 藝術與設計學系[學] 藝術與設計管理碩士班 [碩] 文化產業與文化政策博士學位學程 藝術中心	電機通訊學院英語學士班 電機工程學系 [學、碩(含在職專班)、博]				

*備註：因校務發展或研究需要、主管機關政策或計畫，所成立之任務型、先導性單位或研究中心，以及自發型研究中心。