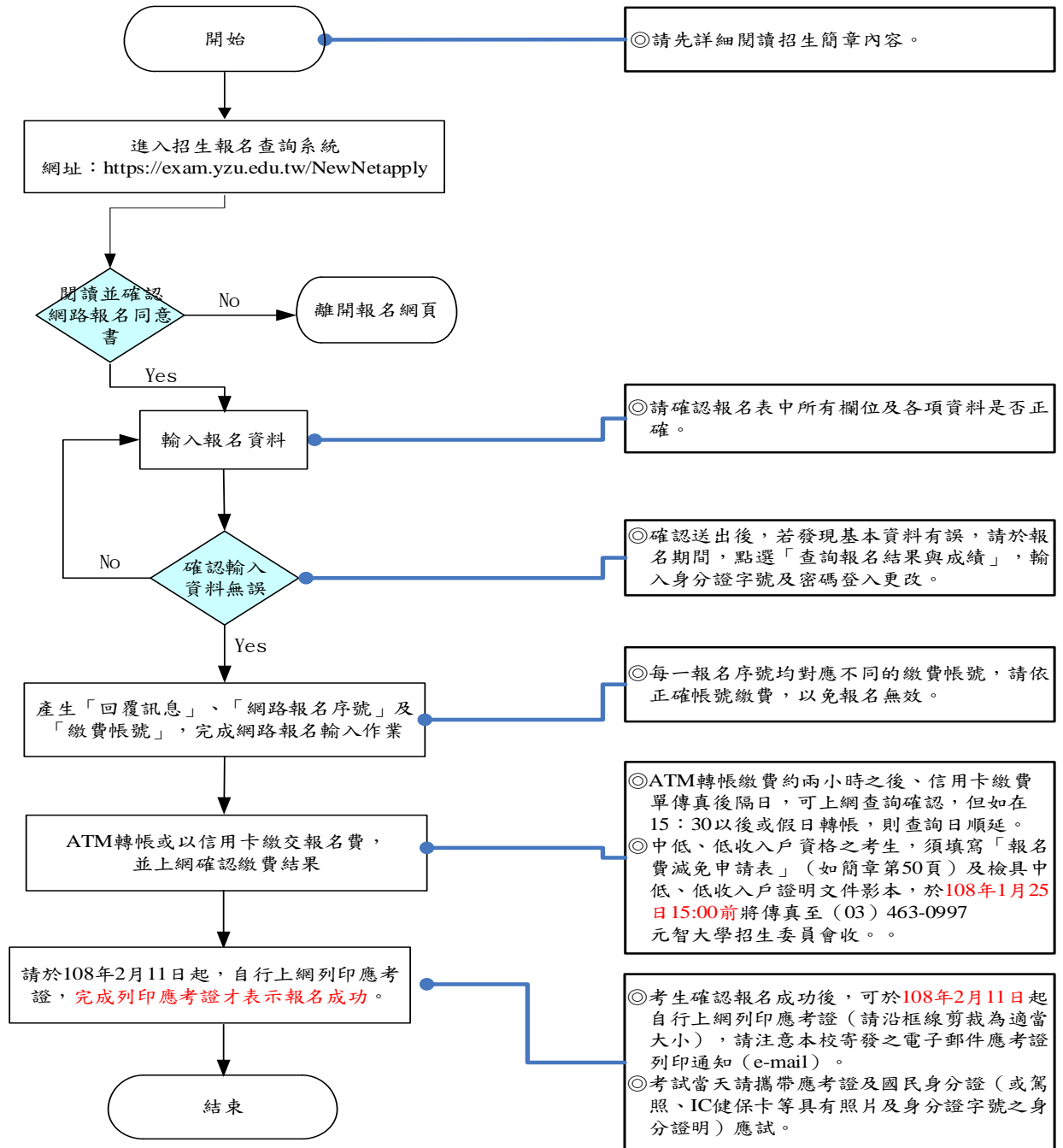


## 肆、報名、繳費方式及網路報名流程圖

報名方式	<p>一、一律採用網路報名（網路填寫報名資料→繳交報名費→考生自行列印應考證）。</p> <p>二、報名網址：<a href="https://exam.yzu.edu.tw/NewNetapply">https://exam.yzu.edu.tw/NewNetapply</a>。</p>
報名時間	報名系統開放時間：107年12月24日10:00至108年1月25日15:00止， <b>為避免網路塞車，請儘早上網報名，逾期概不受理。</b>
繳費方式	<p>一、<b>報名費</b>：報考任一系所組別報名費為新臺幣 1,200 元。但報考「管理學院經營管理碩士班」考生網路報名任一組別時，<u>可同時勾選報考其他組別(可複選)</u>，僅需繳交一份報名費 1,200 元。</p> <p>二、繳費方法及期限：請選擇以下任一方式於 <b>108年1月25日15:00</b> 以前完成繳費，並請自行上網確認報名繳費是否完成，憑以報名，逾期未完成繳費者，視同報名未完成，不得參加本次考試。</p> <ol style="list-style-type: none"> <li>各銀行自動櫃員機(ATM)轉帳：每一報名序號均對應不同的繳費帳號，請依正確帳號繳費，以免報名無效。轉帳後請保留交易明細表備查，以保障個人權益。</li> <li>至全省郵局(中華郵政)或各家銀行臨櫃匯款(請填寫「匯款申請書」，郵局或銀行會另收匯款手續費。若至全省遠東國際商業銀行各地分行以存款憑條方式繳款，得免手續費)。戶名：元智大學 匯入銀行：遠東國際商業銀行桃園分行(匯入銀行數字代碼:8050045) 帳號：請填寫自行至招生網路報名系統取得之個人「繳費帳號」，每一報名序號均對應不同的繳費帳號，請依正確帳號繳費，以免報名無效。<b>報名不同系組，需分開匯款。</b></li> <li>信用卡繳費：請於報名後填妥「<a href="#">信用卡繳費單</a>」(如簡章第 52 頁)及簽名後，傳真至(03)463-0997 元智大學招生委員會收。</li> </ol> <p>三、完成網路報名後，可進入(<a href="https://exam.yzu.edu.tw/NewNetapply">https://exam.yzu.edu.tw/NewNetapply</a>)「查詢報名結果與成績」查詢繳費帳號及目前繳費狀況。若以 ATM 轉帳繳費約兩小時之後可上網查詢確認，但如在 15:30 以後或假日轉帳，則查詢時間順延。若以臨櫃匯款或信用卡繳費單傳真繳費，則請於隔日上網查詢確認。</p> <p>四、中低收入戶考生報名費減免 60%、及低收入戶考生免繳報名費優待辦法：</p> <ol style="list-style-type: none"> <li>「低收入戶考生」係指持有各直轄市、臺灣省各縣市、福建省金門縣、連江縣等地方政府或其授權之鄉、鎮、市、公所開具之低收入戶證明文件者(非清寒證明或中低收入戶證明)者。低收入戶證明文件須內含考生姓名、身分證號碼，且在報名截止日仍有效。</li> <li>「中低收入戶考生」係指持有各直轄市、臺灣省各縣市、福建省金門縣、連江縣等地方政府或其授權之鄉、鎮、市、公所開具之中低收入戶證明文件者(非清寒證明)者。中低收入戶證明文件須內含考生姓名、身分證號碼，且在報名截止日仍有效。</li> <li>符合上述中低、低收入戶資格之考生，須於時間內完成各項報名手續，並填寫「<a href="#">報名費減免申請表</a>」(如簡章第 50 頁)及檢具中低、低收入戶證明文件影本，於 <b>108年1月25日15:00前</b>將傳真至(03)463-0997 元智大學招生委員會收。經審核不合格者，須於通知補繳費用三日內購買等額之郵局匯票以限時掛號寄回。</li> </ol>
列印應考證	<p>一、完成網路填寫報名資料與繳交報名費之考生，可於 <b>108年2月11日</b>起，自行上網列印應考證，<b>完成應考證列印才表示報名成功。</b></p> <p>二、網址：<a href="https://exam.yzu.edu.tw/NewNetapply">https://exam.yzu.edu.tw/NewNetapply</a>選擇考試類別/查詢報名結果/輸入身分證字號/點選欲查詢的報名序號/列印應考證。</p>
注意事項	<p>一、<b>本考試採先考後審制度，錄取報到時才審核報考資格，考生成績雖達錄取標準但因報考資格不符者，一律取消錄取資格，考生不得異議及要求任何補救措施，請審慎填報。</b>(持大陸地區學歷證件或擬以「<a href="#">入學大學同等學力認定標準</a>」第七條規定報考者，須先於報名時繳驗大陸地區學歷證明影本或「<a href="#">同等學力第七條審查申請表</a>」及相關證明文件，應繳資料請參見簡章 P.24「<a href="#">柒、報名應繳交資料及相關注意事項</a>」。)。</p> <p>二、網路報名所需設備：●網路：可連接 Internet 之網路連線。●硬體：Pentium 以上等級之 PC。●軟體：Microsoft IE7.0 以上版本之瀏覽器。●工具：可列印 A4 紙張之印表機。●請隨時更新網頁(按重新整理)，掌握最新資訊。</p> <p>三、網路報名完成時，系統會發送一封報名確認通知信函至考生電子郵件信箱，信函內容包含 ATM 繳費銀行代號、帳號、金額等訊息。</p>
查詢報名結果、 列印表件	<p>完成網路報名後，進入 <a href="https://exam.yzu.edu.tw/NewNetapply">https://exam.yzu.edu.tw/NewNetapply</a> 選擇考試類別→點選「查詢報名結果與成績」→輸入「身分證字號」及密碼→點選欲查詢的報名序號，可查詢報名結果及列印相關文件：</p> <ol style="list-style-type: none"> <li>查詢帳號及繳費結果：查詢轉帳帳號、列印信用卡繳費單、查詢繳費、報名資料收件狀況。</li> <li>考生基本資料：檢視報考資料、網路報名期間可修改個人基本資料。</li> <li>列印報名專用信封封面及大陸地區學歷證件影本查驗明細表</li> <li>列印應考證：考生可於 <b>108年2月11日</b>起自行上網列印應考證。</li> <li>成績查詢、備取生就讀意願登記、報到專區(正、備取生報到資訊下載專區)。</li> </ol>
其他	諮詢電話 (03) 463-8800 轉分機 2315、2252、2316。

# 網路報名流程圖

(報名系統開放時間：107年12月24日10:00至108年1月25日15:00止)



備註：持大陸地區學歷證件或擬以「[入學大學同等學力認定標準](#)」第七條規定報考者，另須於報名時備齊教育部所頒「[大陸地區學歷採認辦法](#)」規定之各項學歷證明影本或「[同等學力第七條審查申請表](#)」（簡章第54頁）及相關證明文件，並於108年1月25日前（郵戳為憑）郵寄本校查驗，方完成報名程序。詳細應繳資料請參見簡章P.24「[柒、報名應繳交資料及相關注意事項](#)」。