

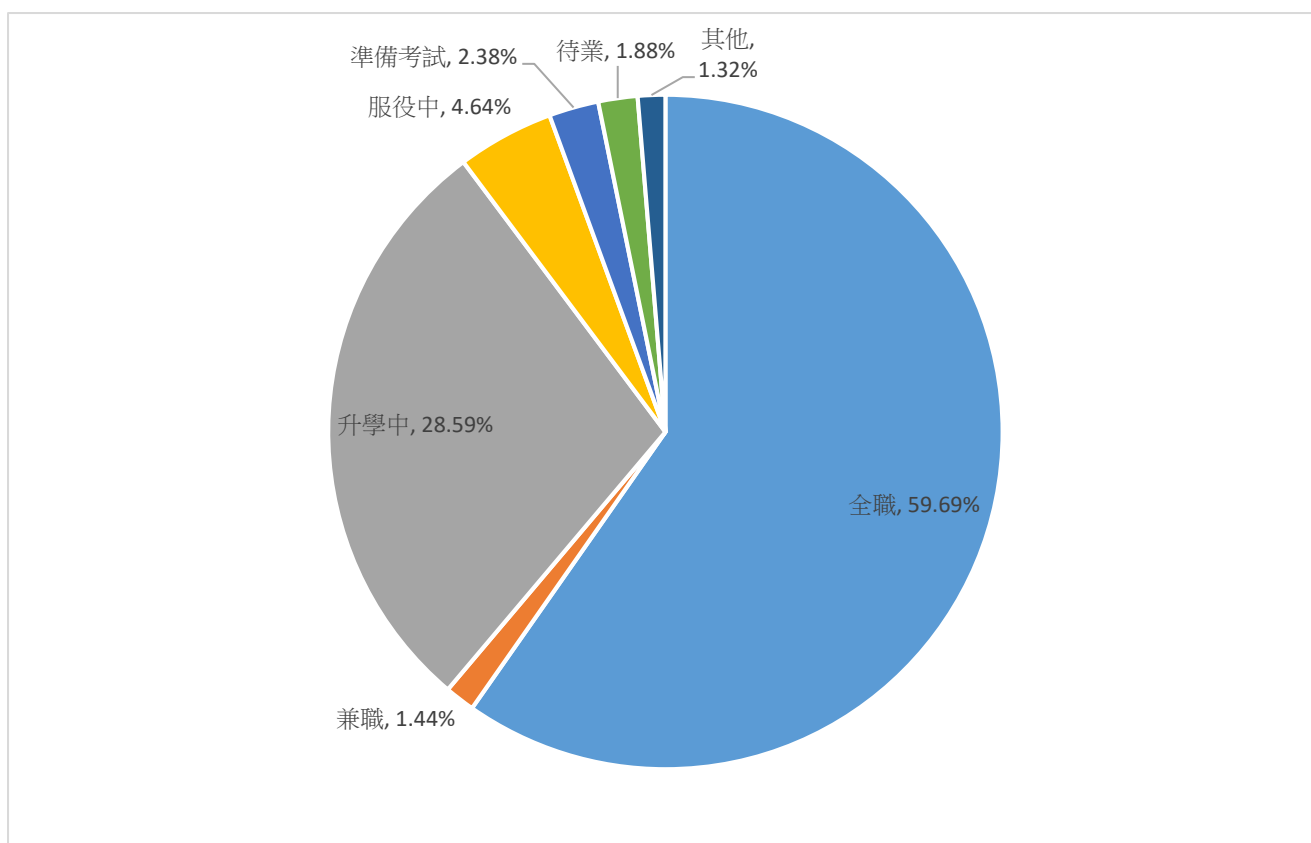
107 年畢業滿 1 年、3 年級 5 年畢業生流向追蹤結果分析

一、 追蹤人數

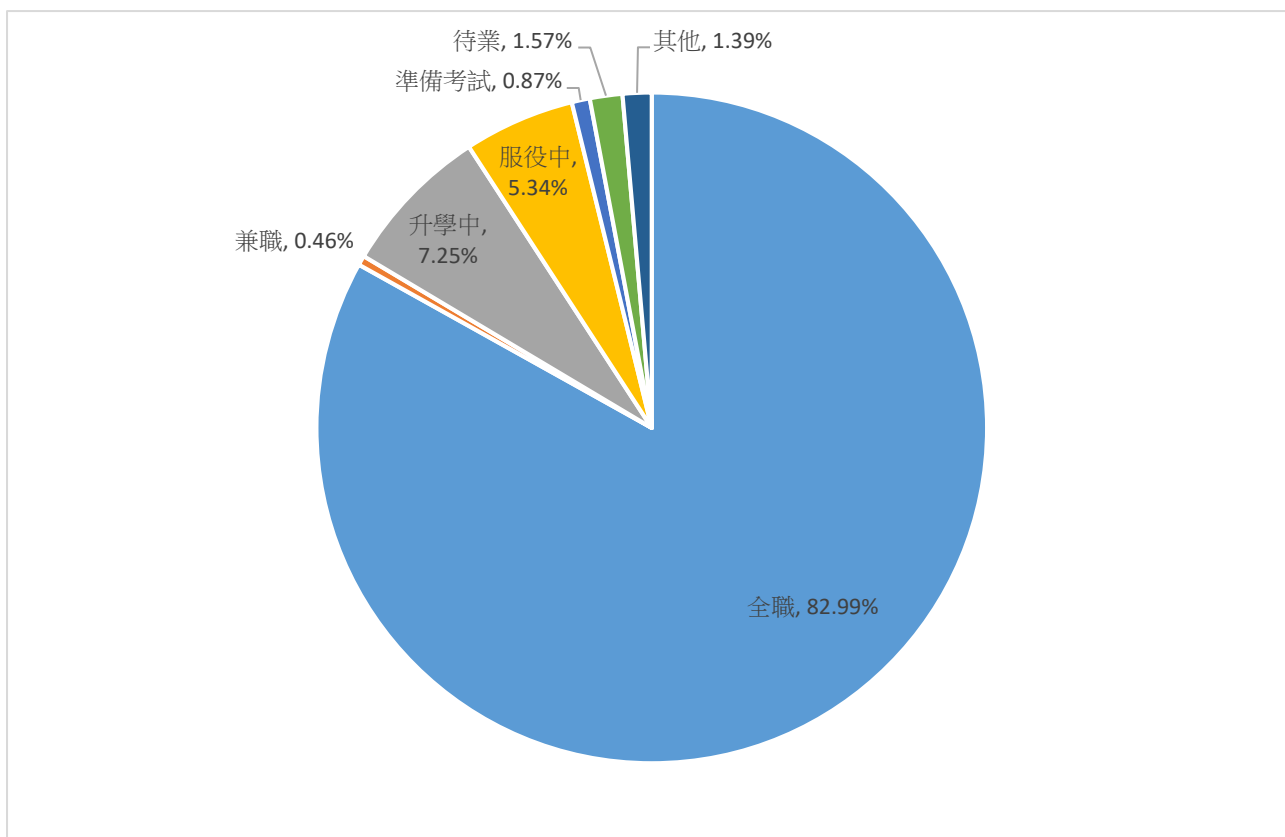
項目	101 學年畢業滿 5 年			103 學年畢業滿 3 年			105 學年畢業滿 1 年		
	應追蹤 人數	已追蹤 人數	追蹤 比例	應追蹤 人數	已追蹤 人數	追蹤 比例	應追蹤 人數	已追蹤 人數	追蹤 比例
博士	40	36	90.00%	29	25	86.21%	25	21	84.00%
碩士	848	625	73.70%	719	583	81.08%	551	458	83.12%
學士	1528	1076	70.42%	1556	1115	71.66%	1488	1116	75.00%
總計	2416	1737	71.90%	2304	1723	74.78%	2064	1595	77.28%

二、 畢業生流向

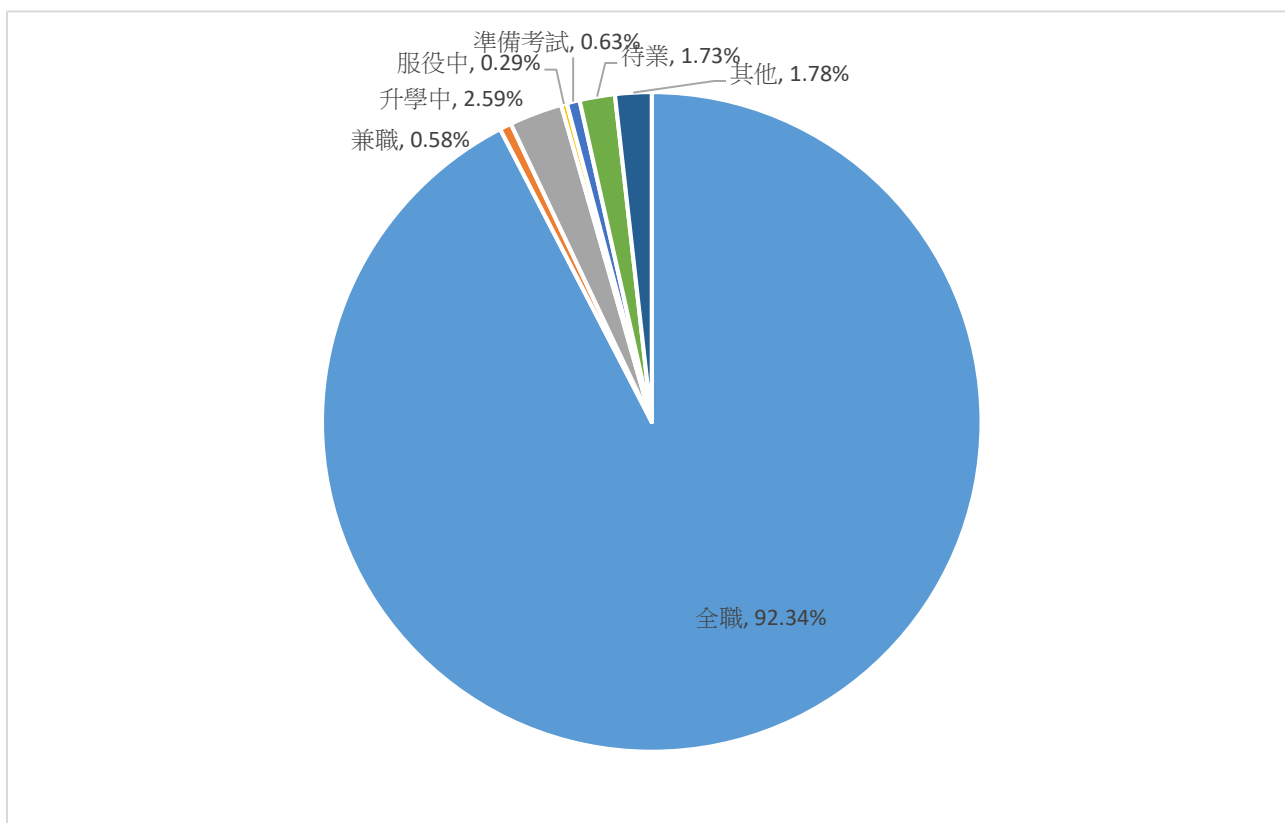
105 學年度畢業滿 1 年就業比例



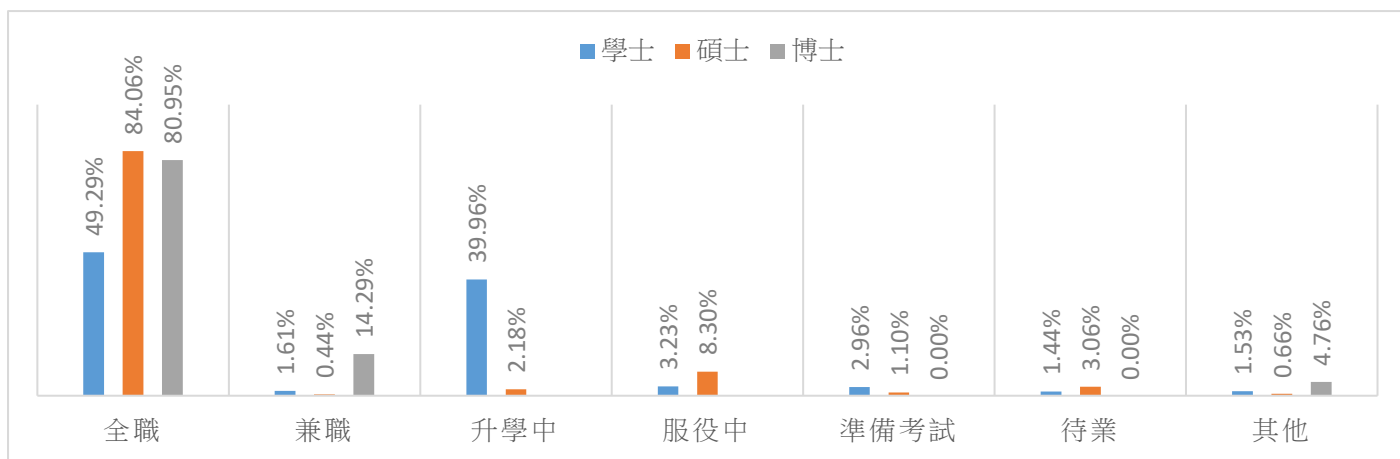
103 學年度畢業滿 3 年就業比例



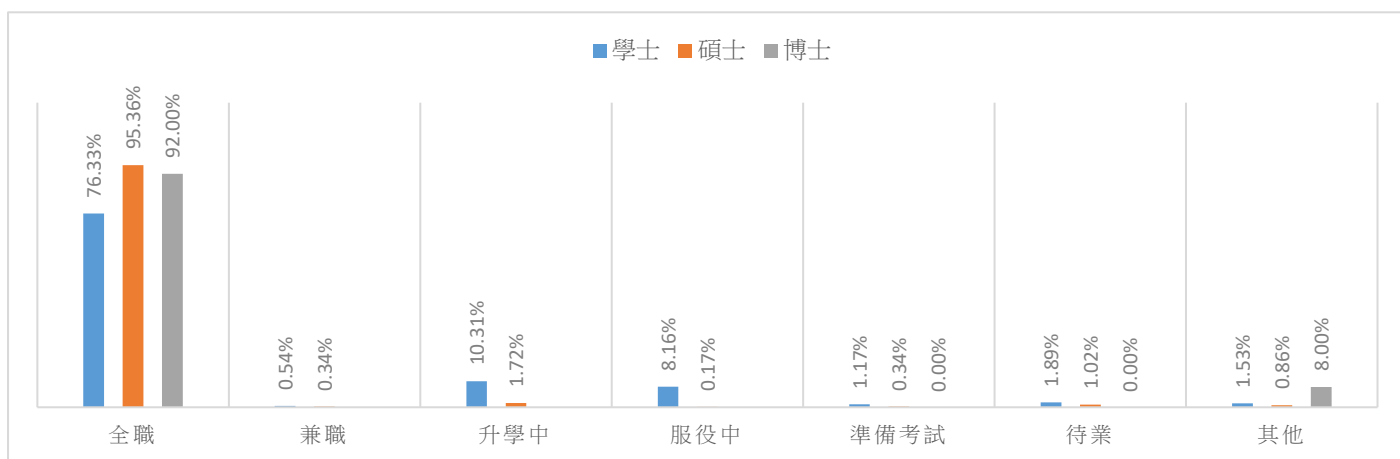
101 學年度畢業滿 5 年就業比例



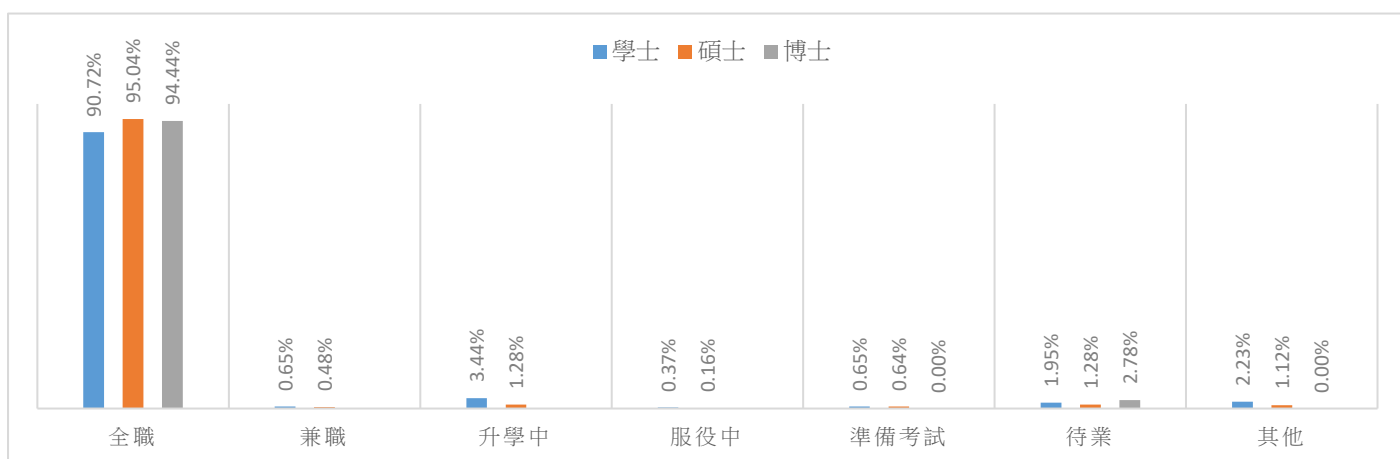
105 學年度畢業滿 1 年各學制就業比例



103 學年度畢業滿 3 年各學制就業比例

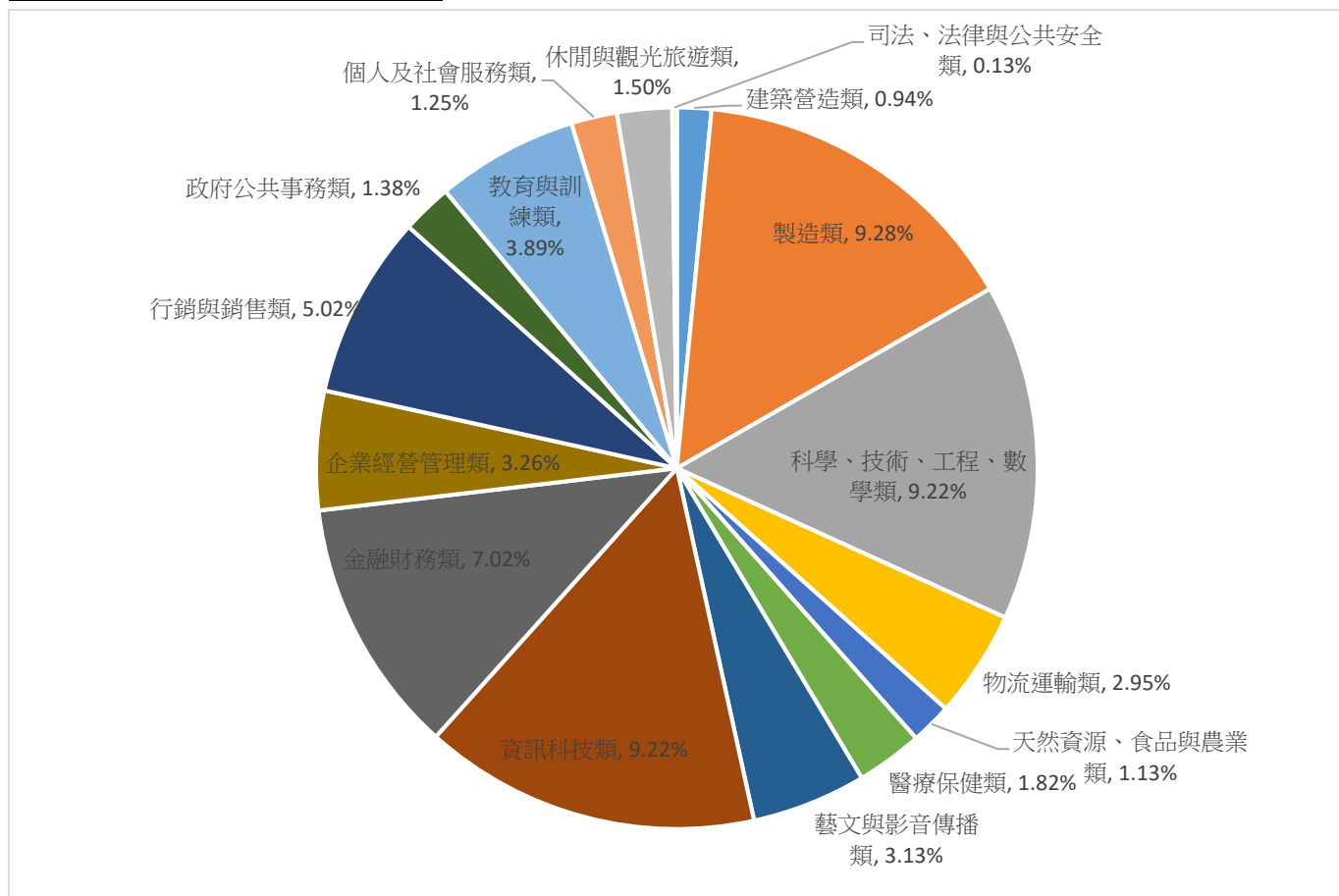


101 學年度畢業滿 5 年各學制就業比例

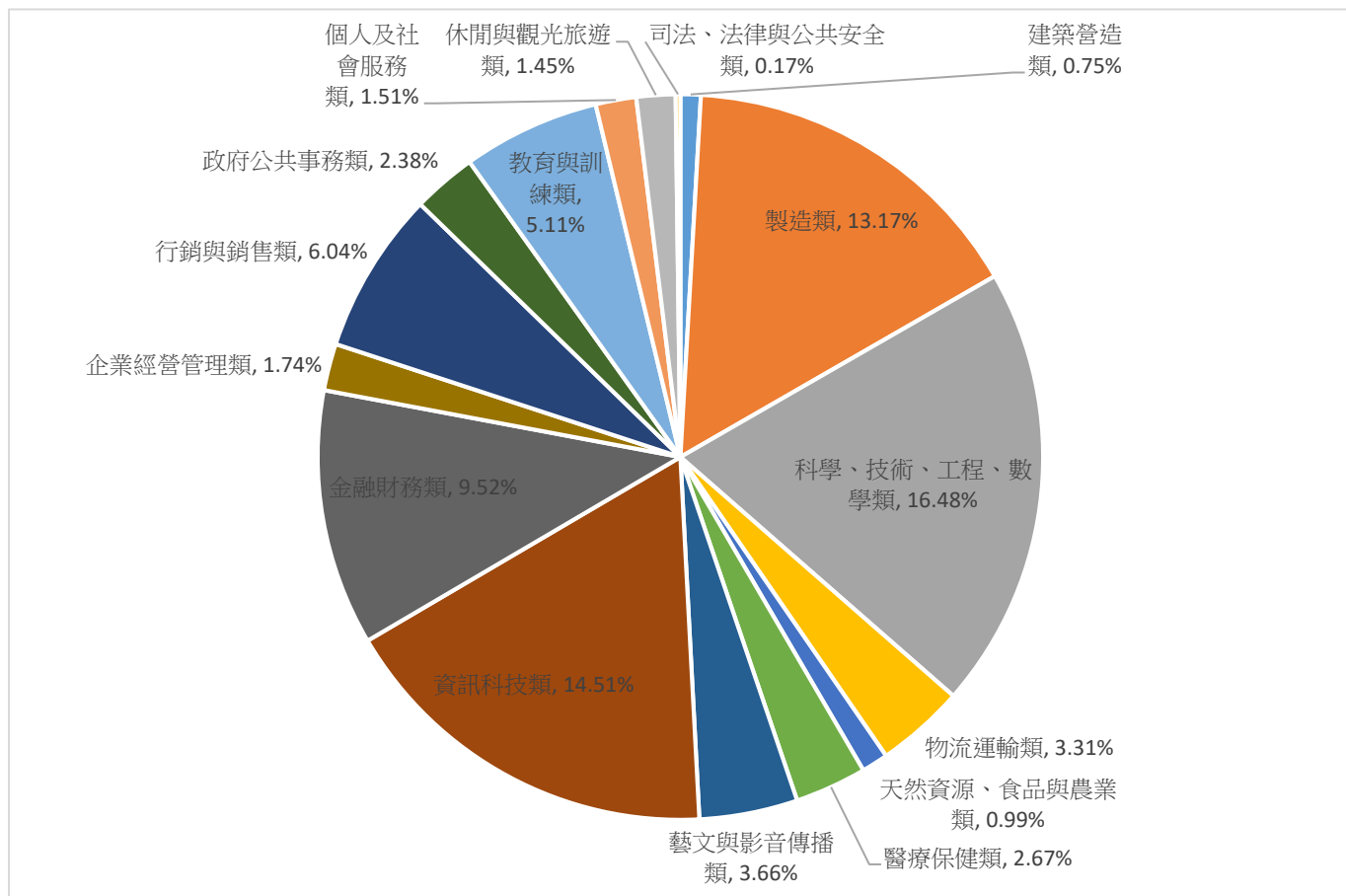


三、 職業類型

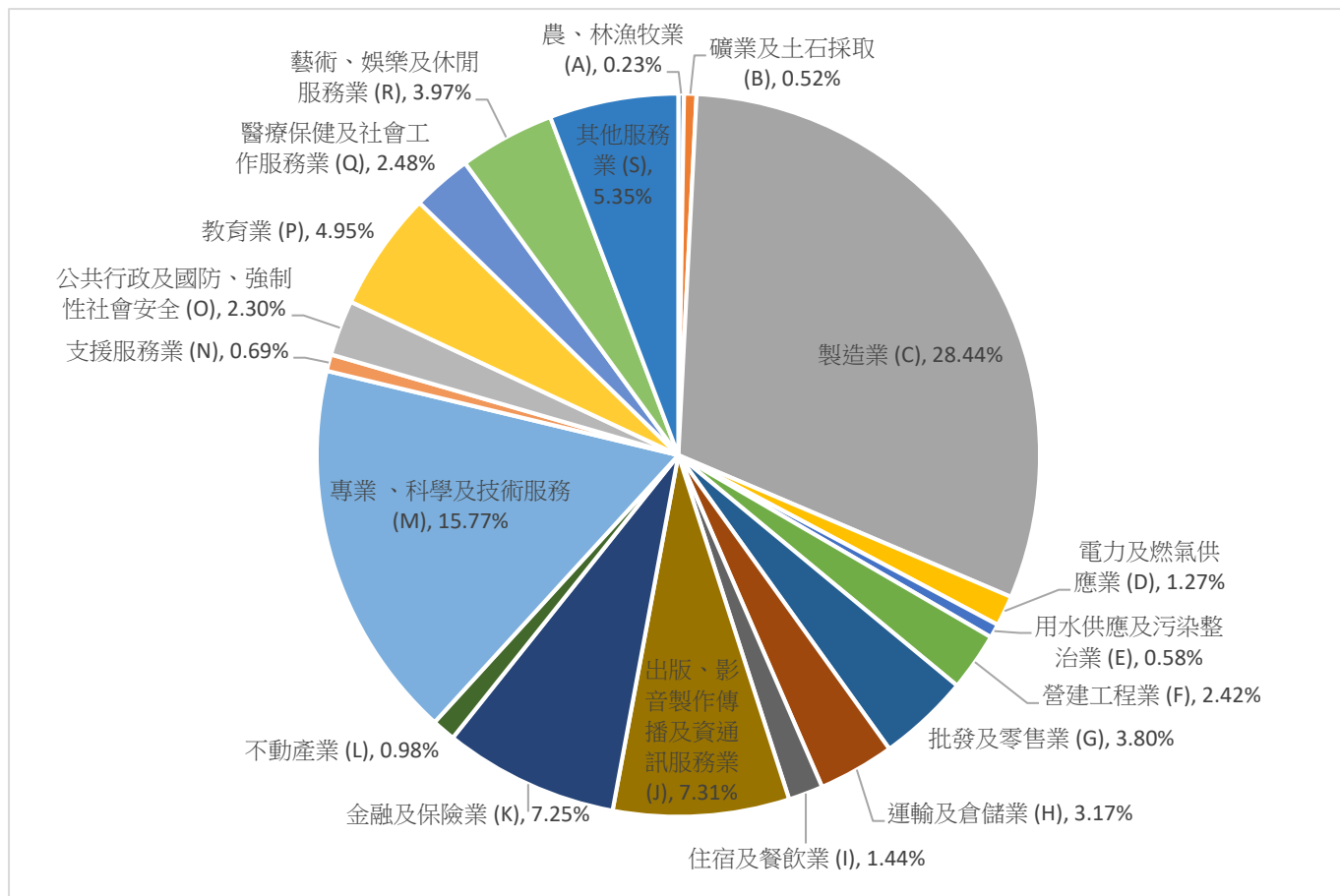
105 學年度畢業滿 1 年職業類型



103 學年度畢業滿 3 年職業類型

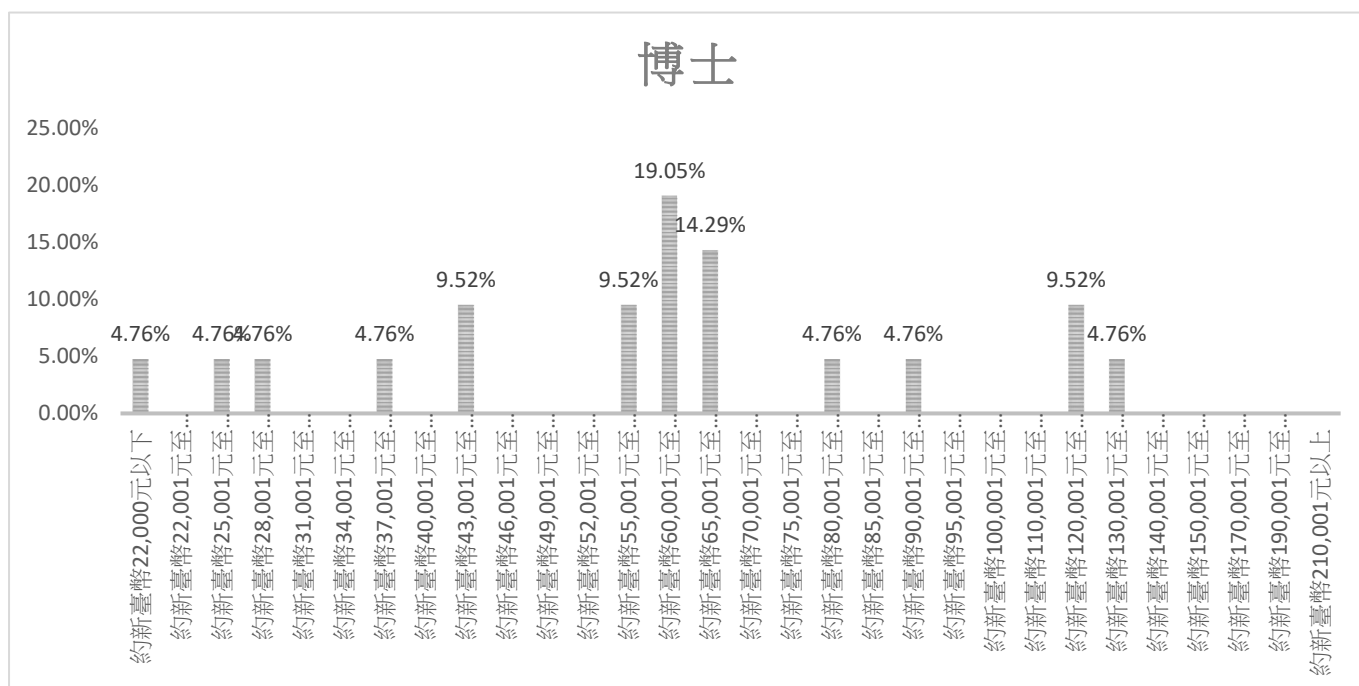
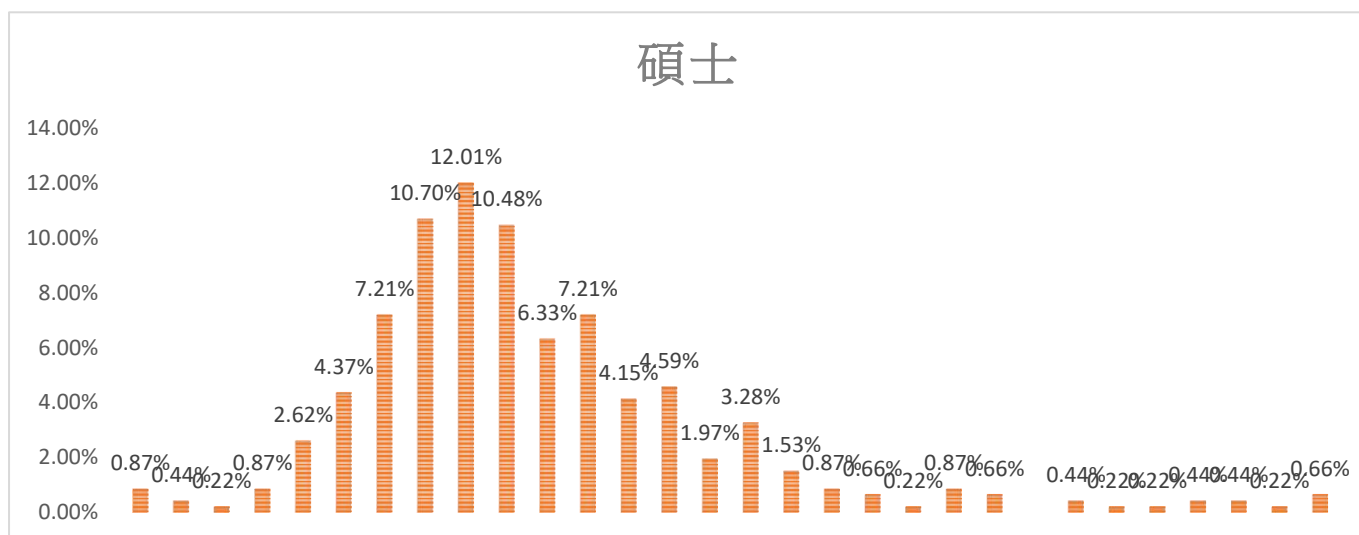
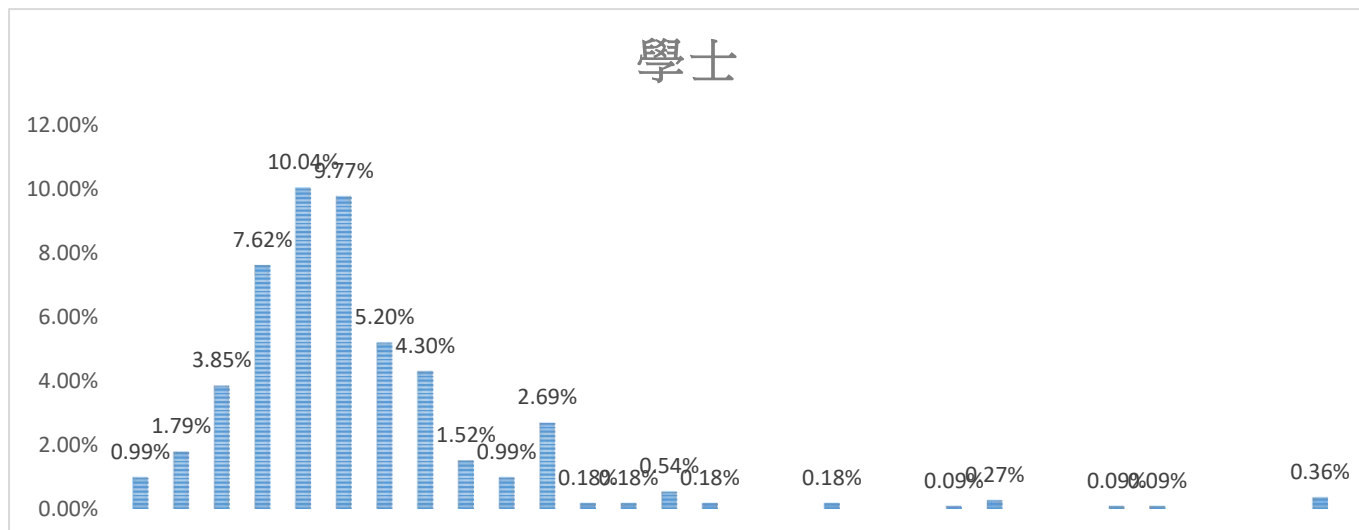


101 學年度畢業滿 5 年行業類別



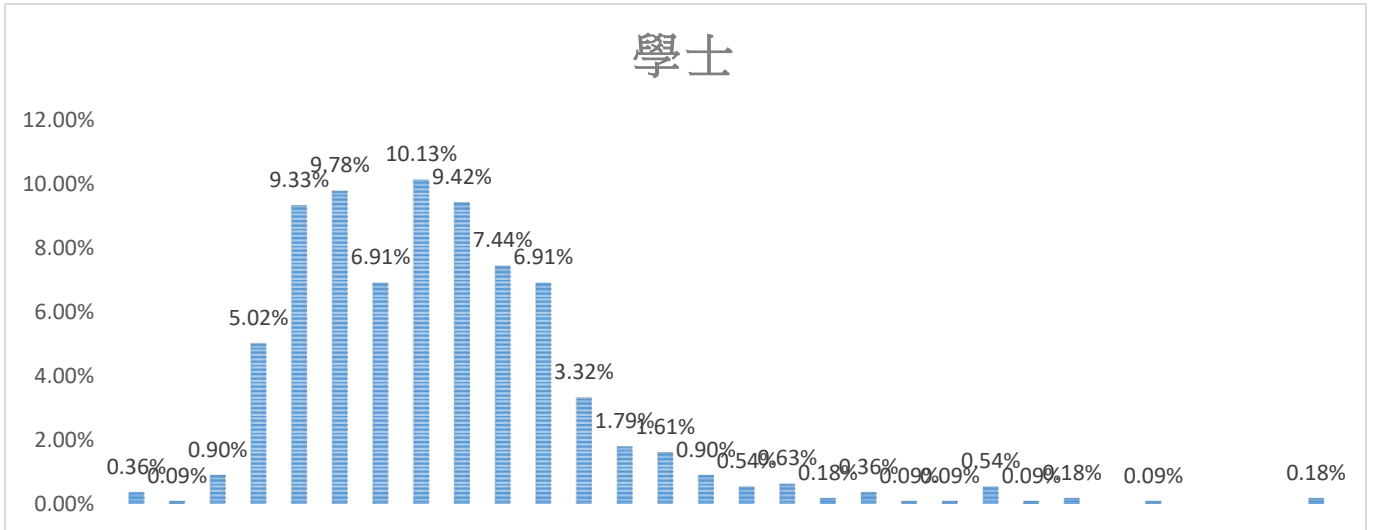
四、平均薪資

105 學年度畢業滿 1 年平均薪資

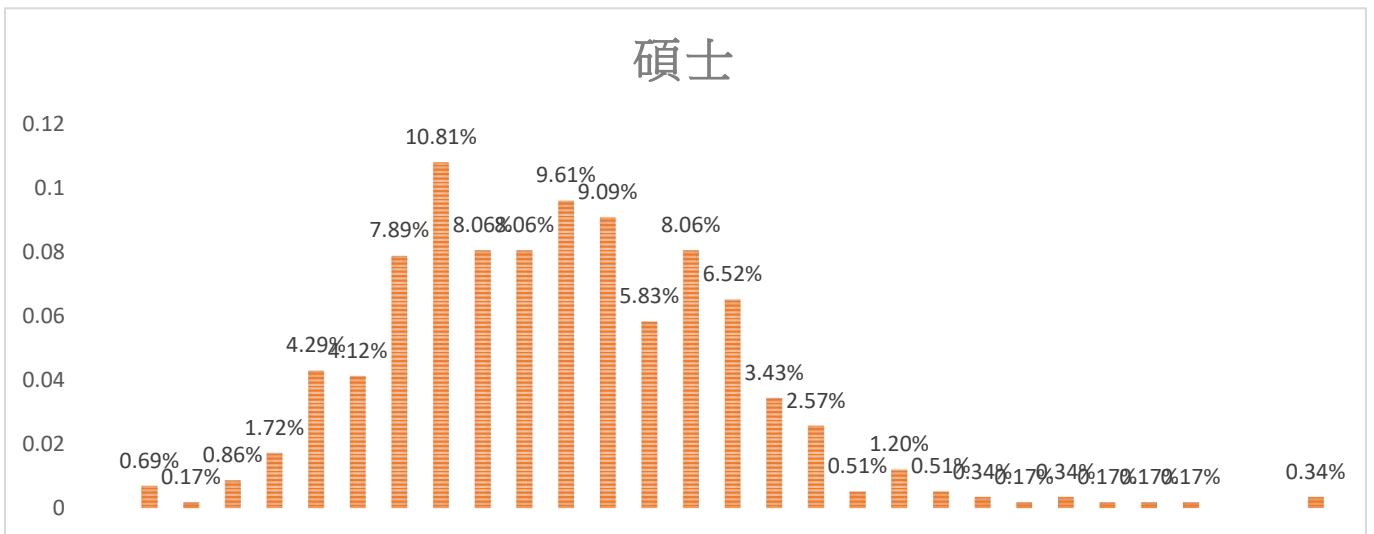


103 學年度畢業滿 3 年平均薪資

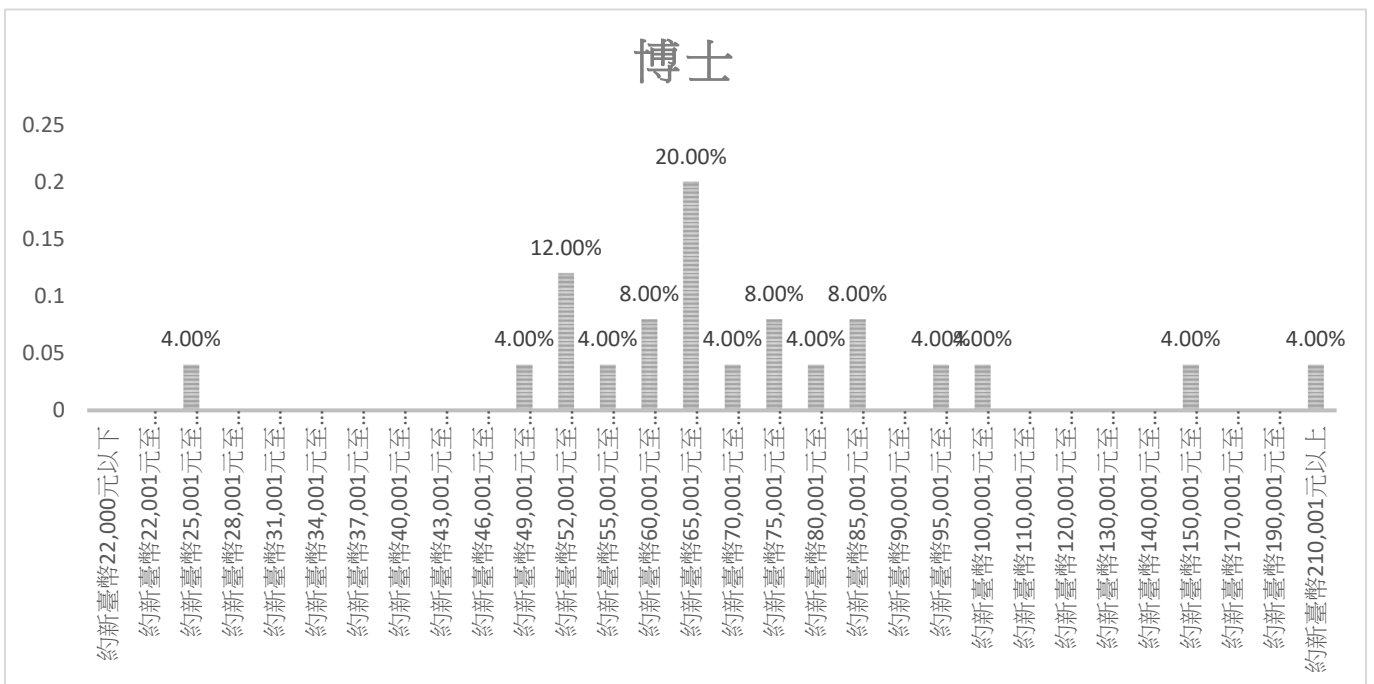
學士



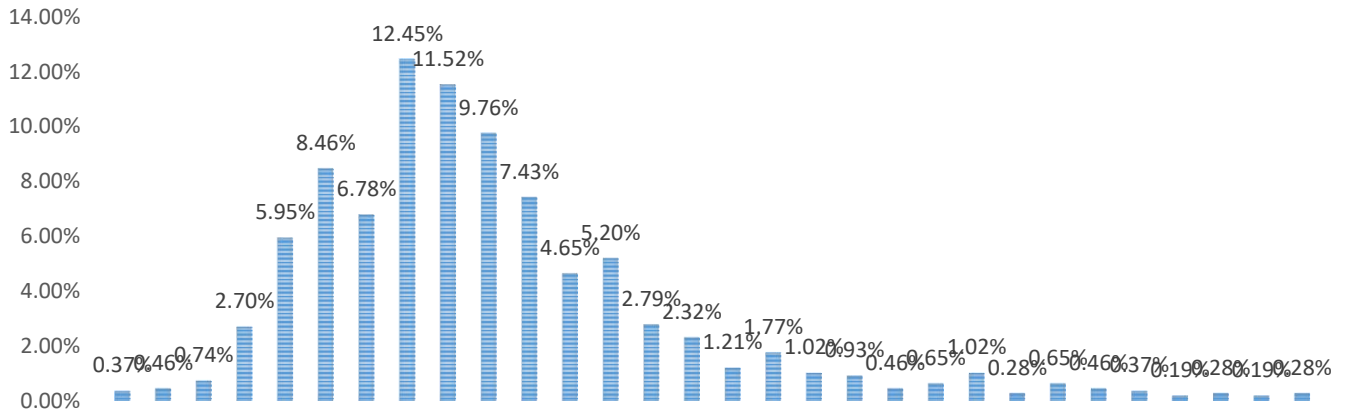
碩士



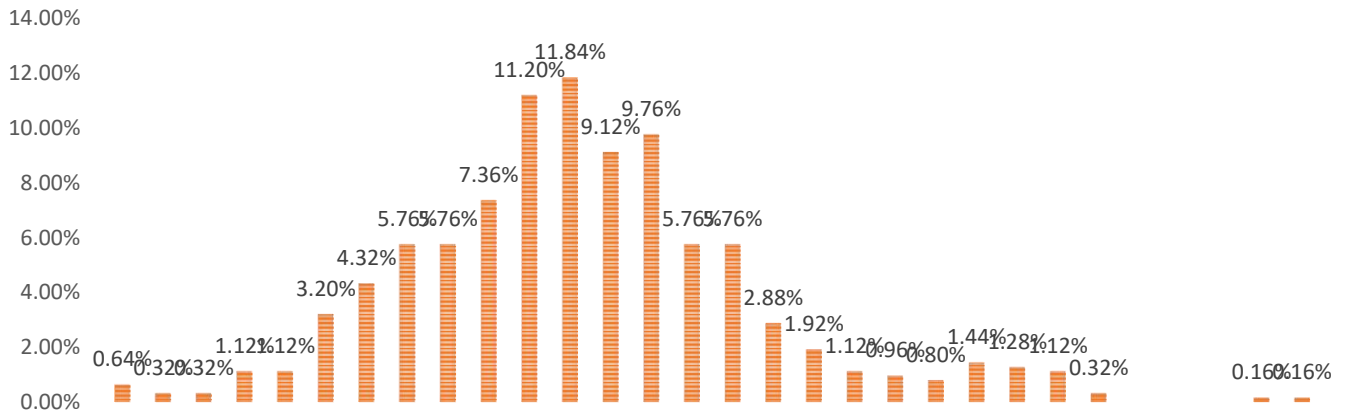
博士



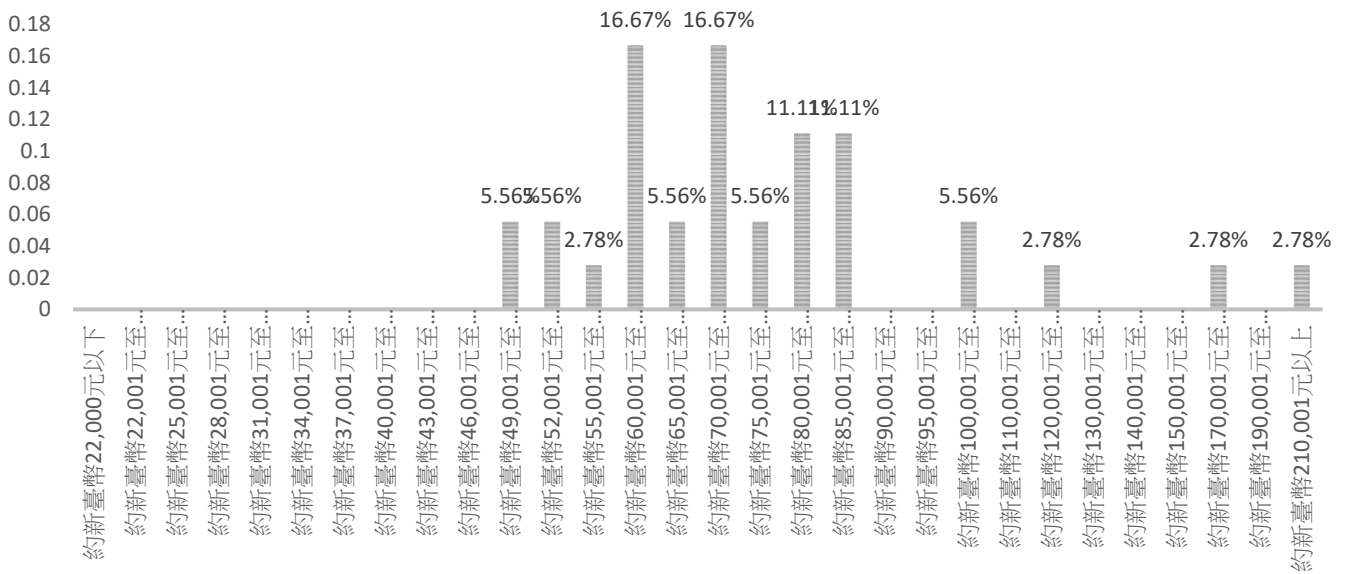
學士



碩士

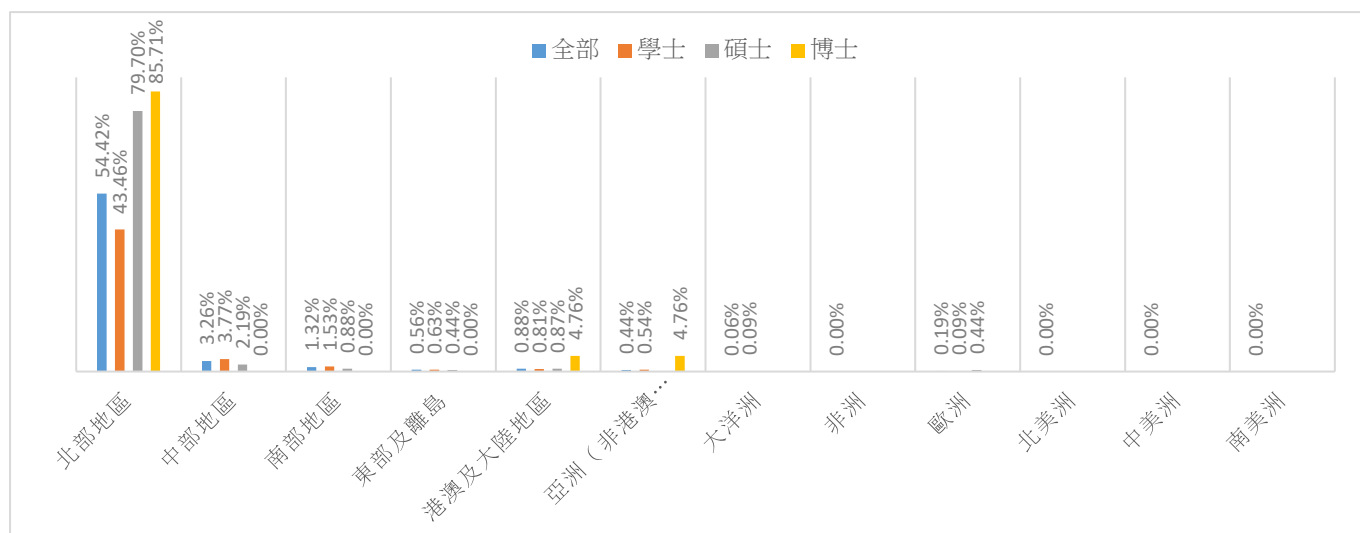


博士

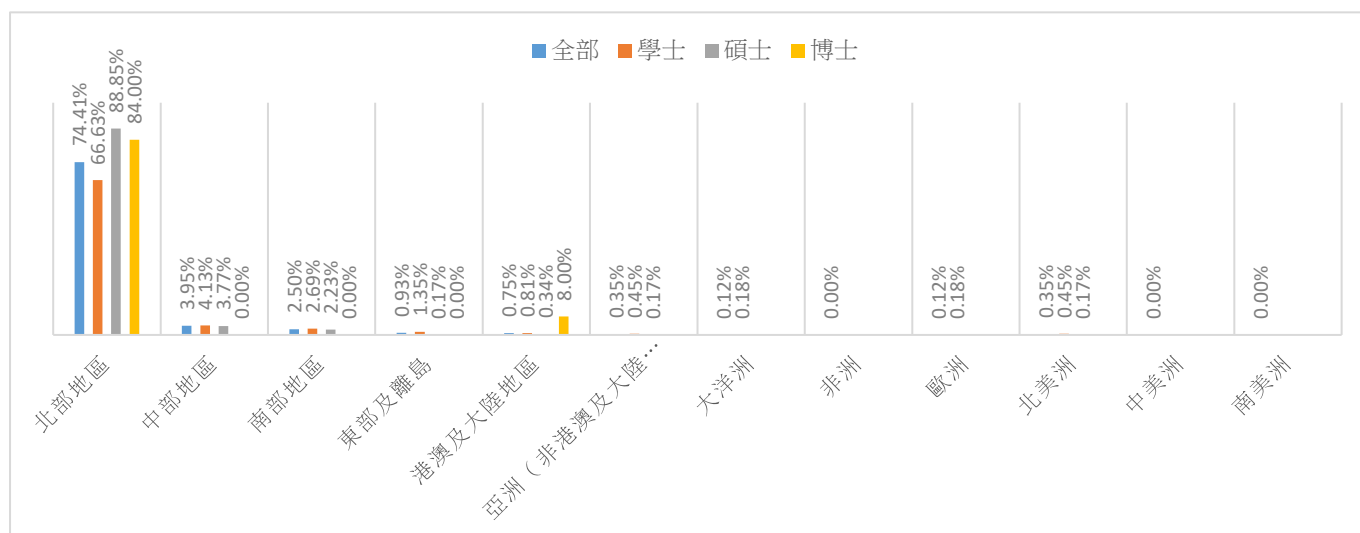


五、工作地點

105 學年度畢業滿 1 年工作地點



103 學年度畢業滿 3 年工作地點



101 學年度畢業滿 5 年工作地點

