

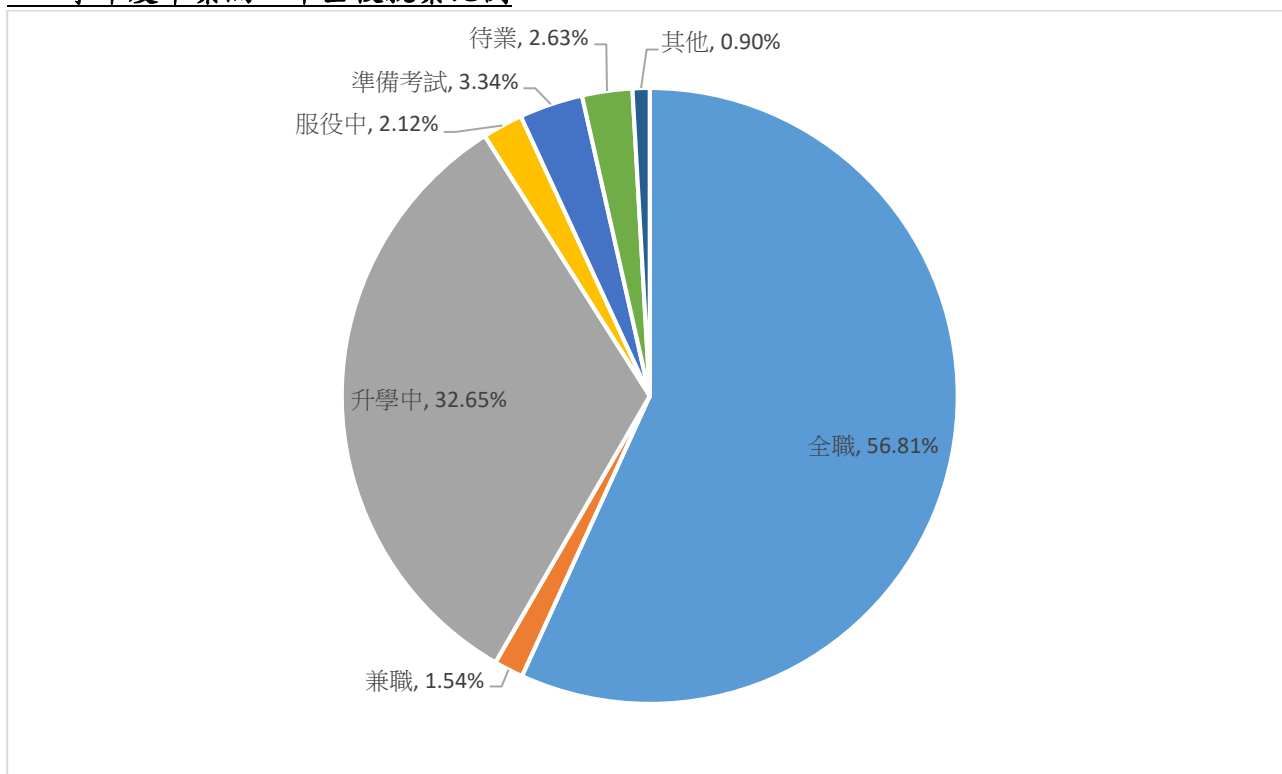
109 年畢業滿 1 年、3 年、5 年畢業生流向追蹤結果分析

一、 追蹤人數

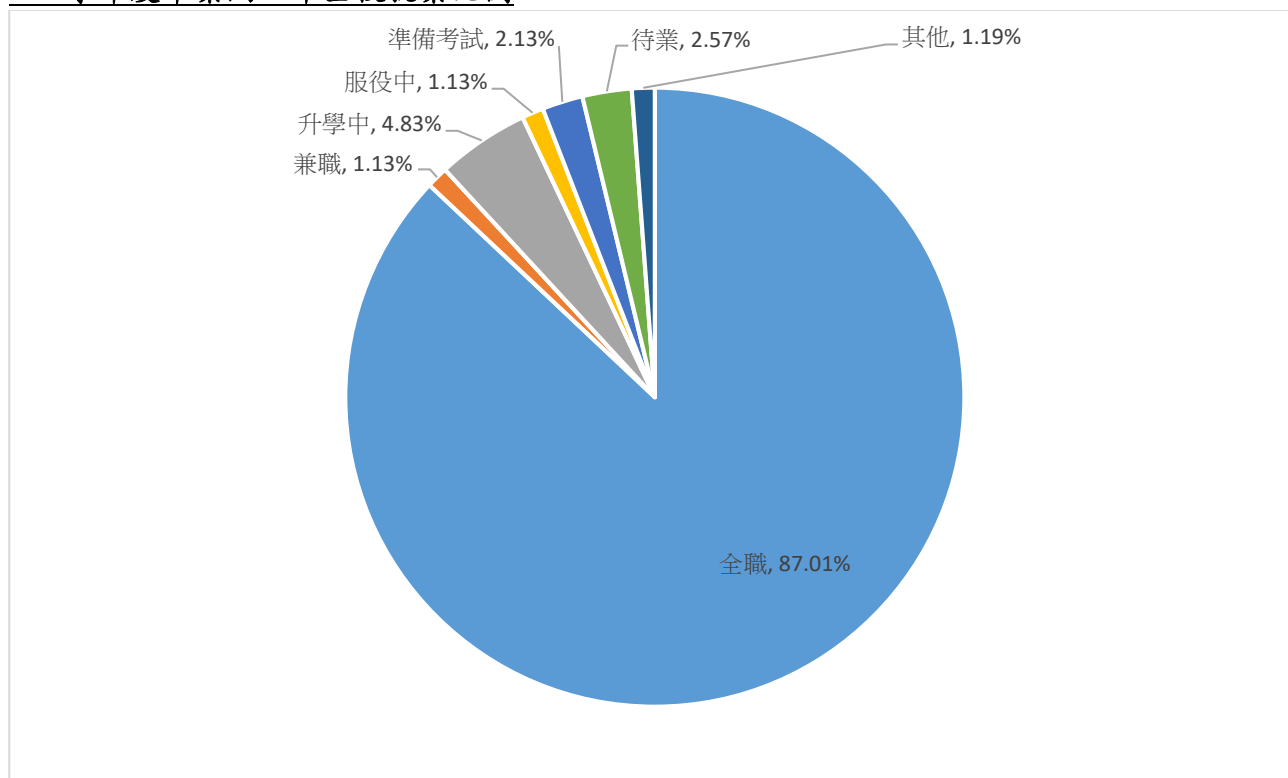
項目	103 學年畢業滿 5 年			105 學年畢業滿 3 年			107 學年畢業滿 1 年		
	應追蹤 人數	已追蹤 人數	追蹤 比例	應追蹤 人數	已追蹤 人數	追蹤 比例	應追蹤 人數	已追蹤 人數	追蹤 比例
博士	29	24	82.76%	25	22	88.00%	22	21	95.45%
碩士	719	568	79.00%	551	460	83.48%	432	352	81.48%
學士	1556	1138	73.14%	1488	1112	74.73%	1520	1183	77.83%
總計	2304	1730	75.09%	2064	1594	77.23%	1974	1556	78.82%

二、 畢業生流向

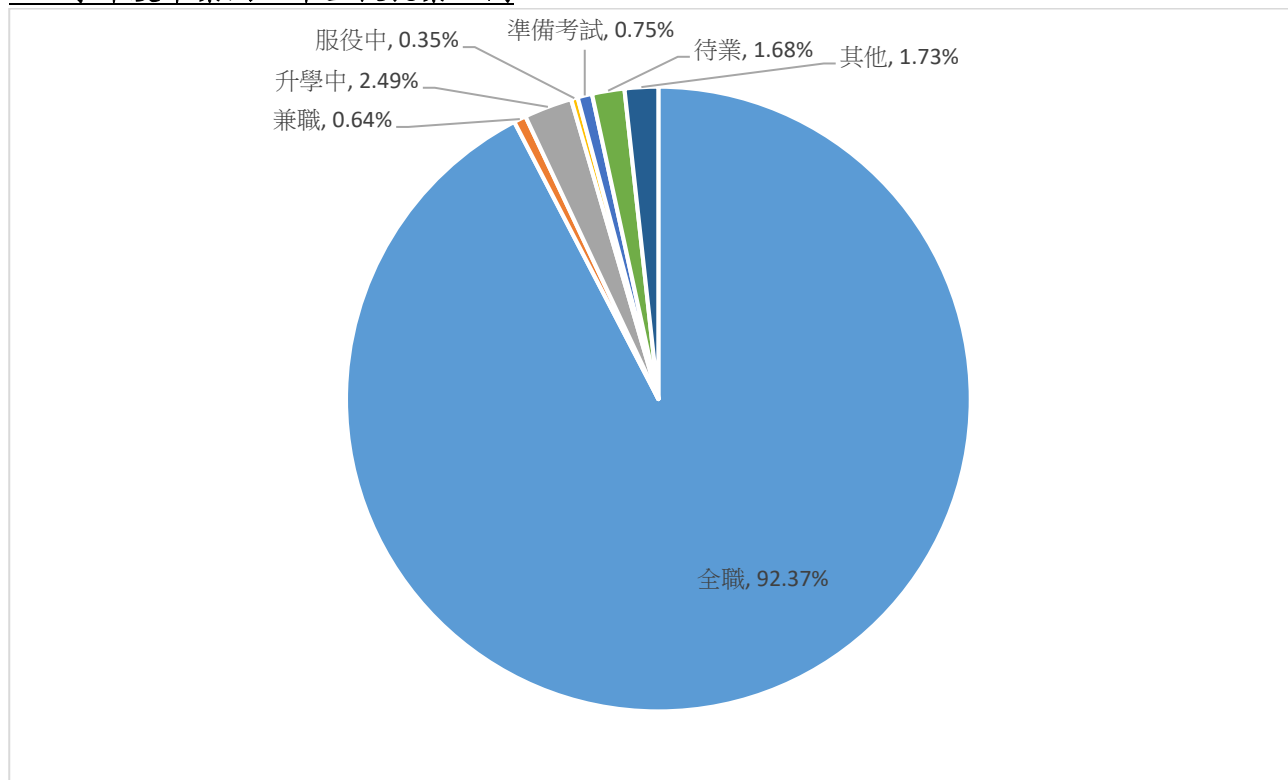
107 學年度畢業滿 1 年全校就業比例



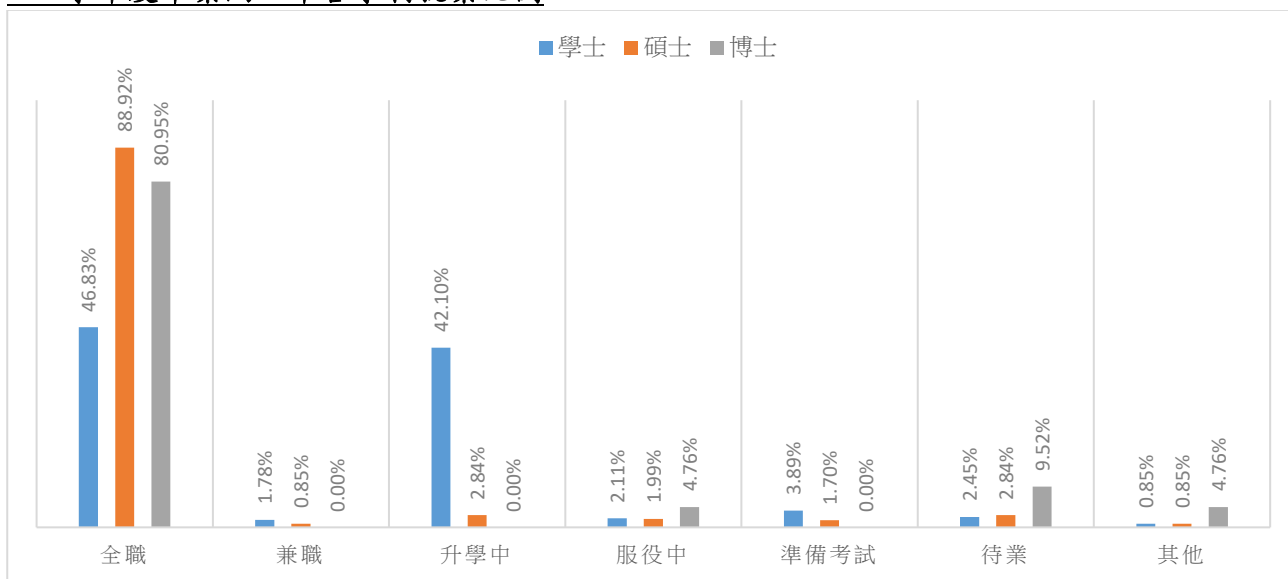
105 學年度畢業滿 3 年全校就業比例



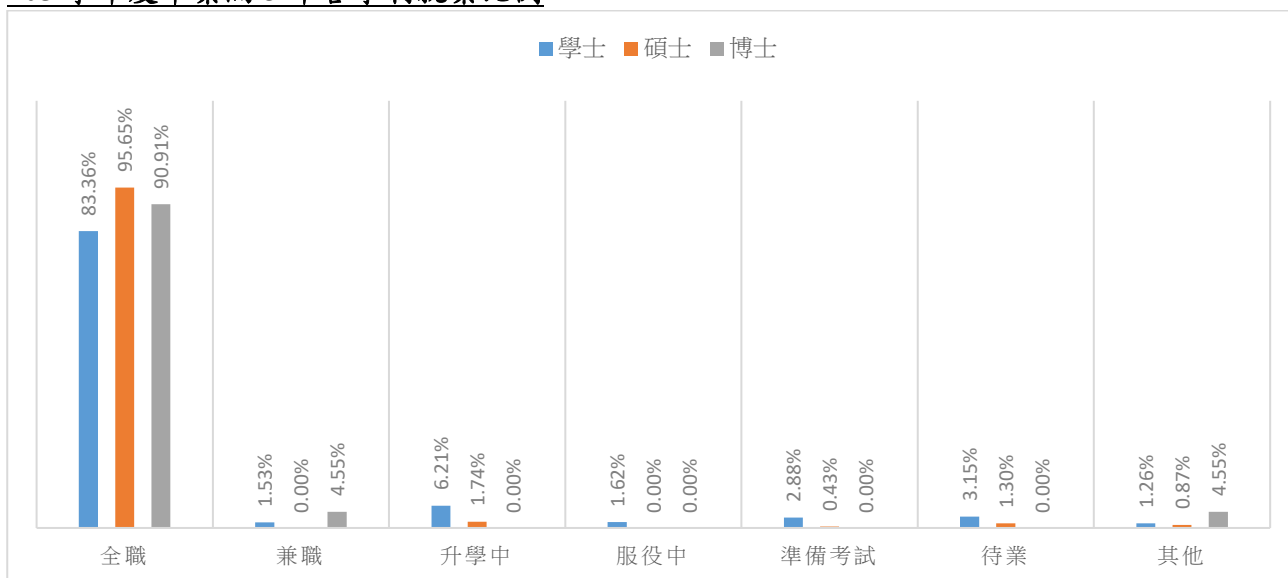
103 學年度畢業滿 5 年全校就業比例



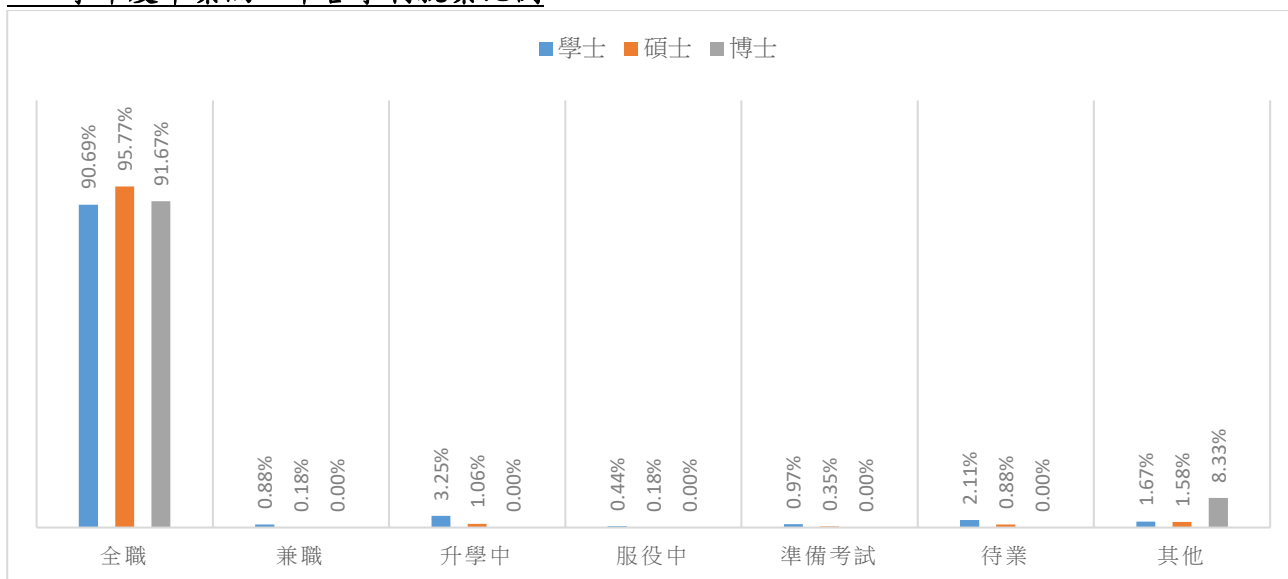
107 學年度畢業滿 1 年各學制就業比例



105 學年度畢業滿 3 年各學制就業比例

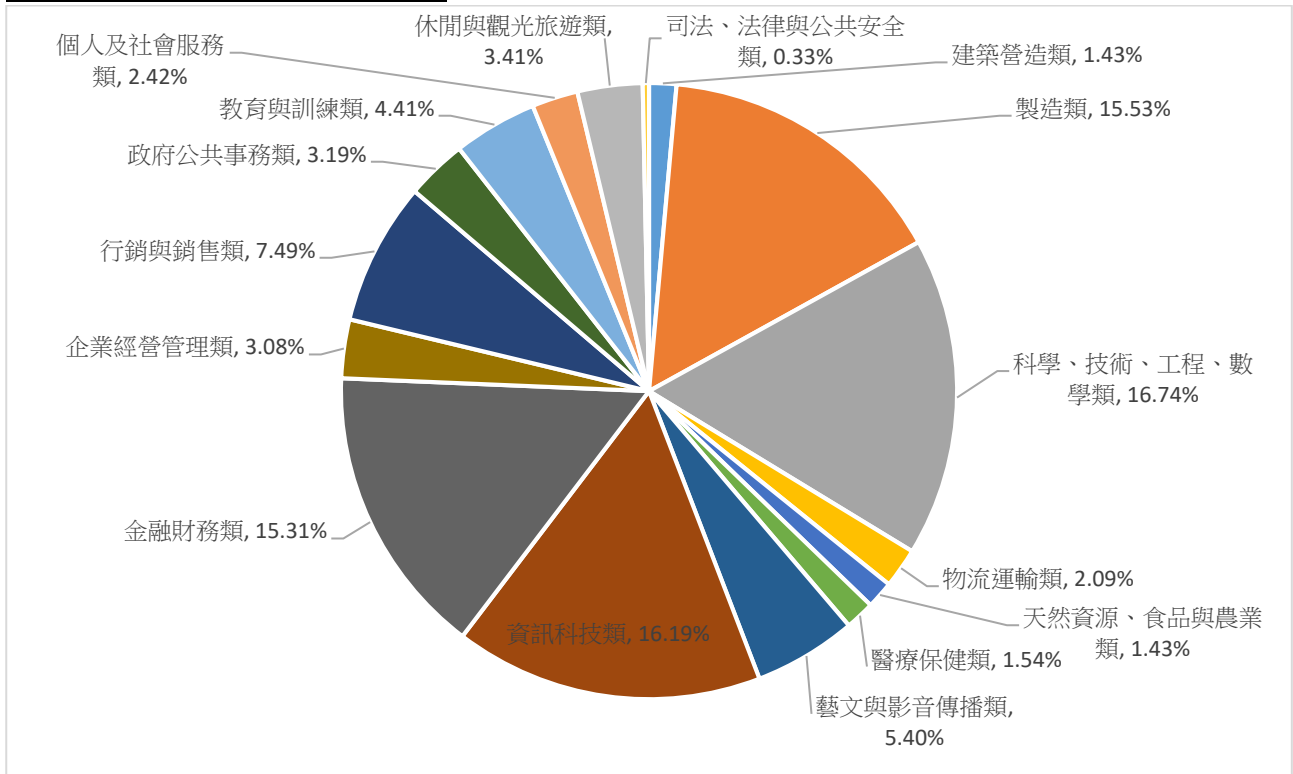


103 學年度畢業滿 5 年各學制就業比例

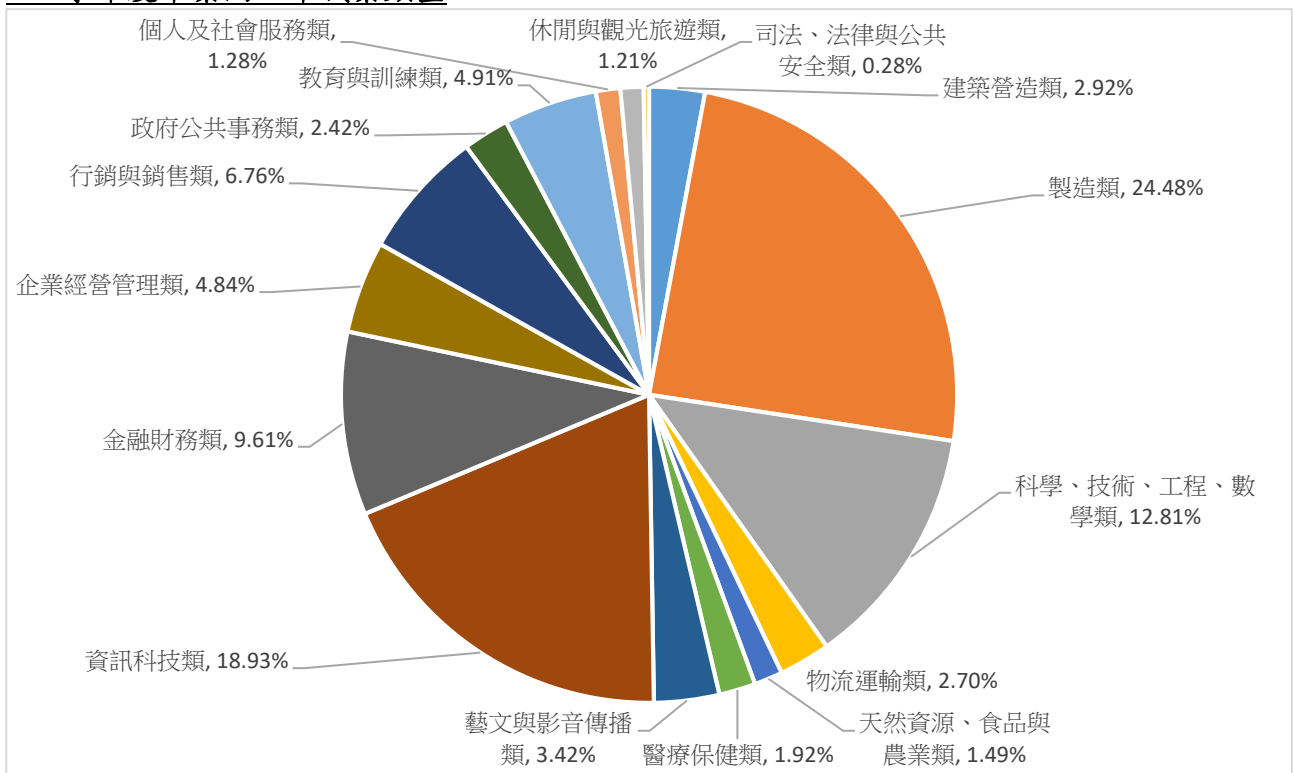


三、 職業類型

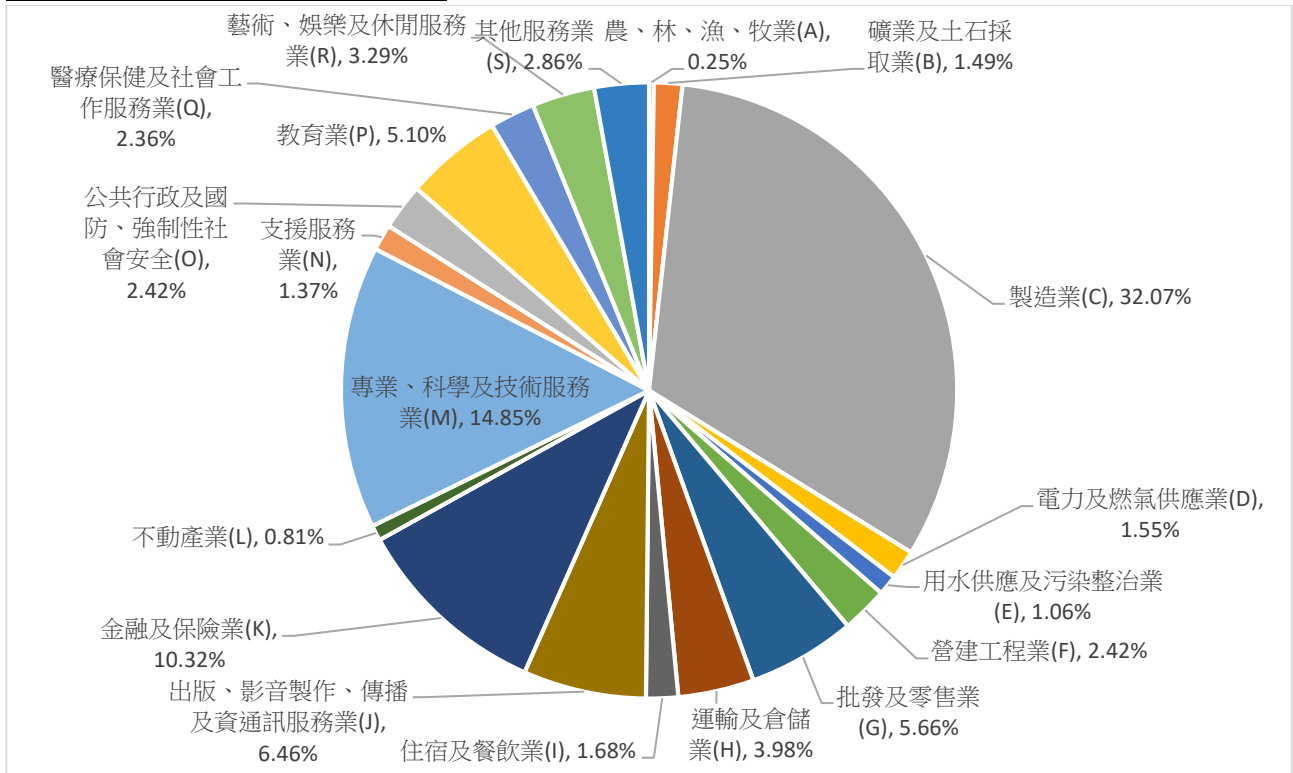
107 學年度畢業滿 1 年職業類型



105 學年度畢業滿 3 年職業類型

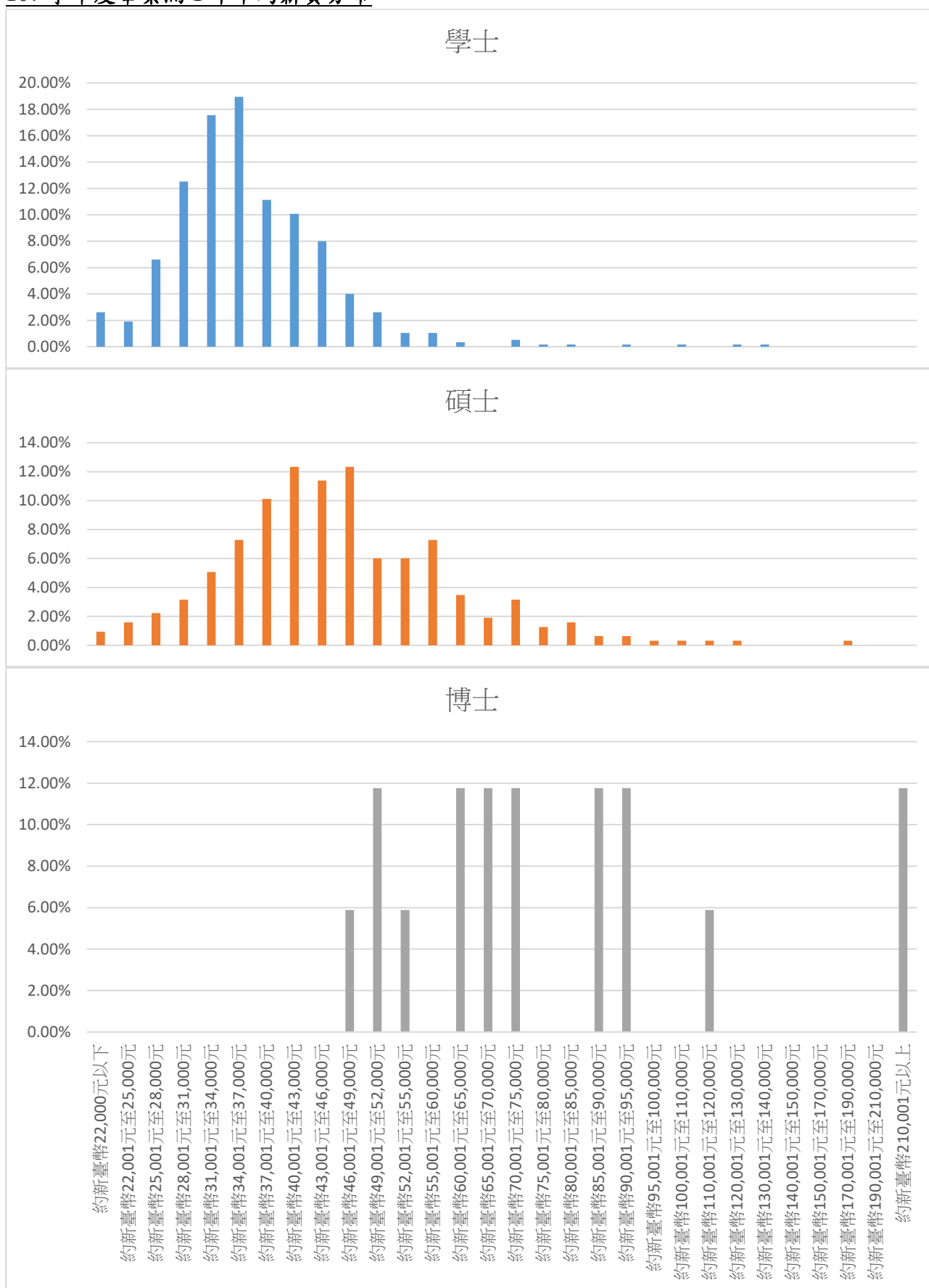


103 學年度畢業滿 5 年職業類型



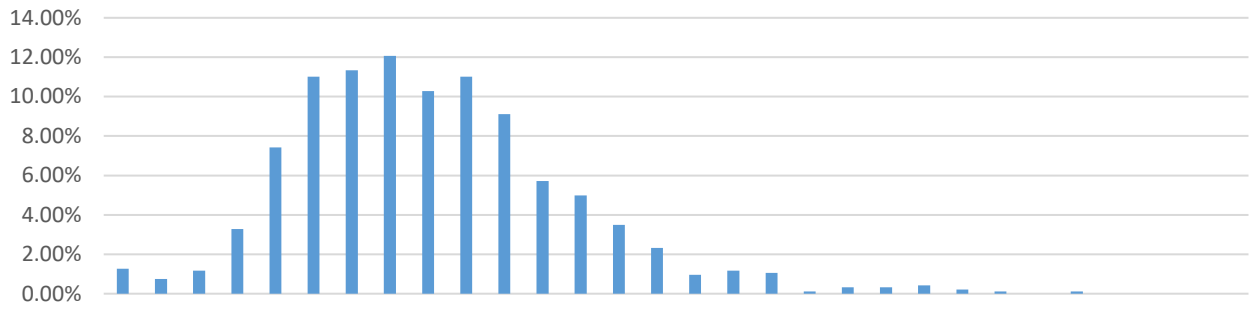
四、 平均薪資

107 學年度畢業滿 1 年平均薪資分布

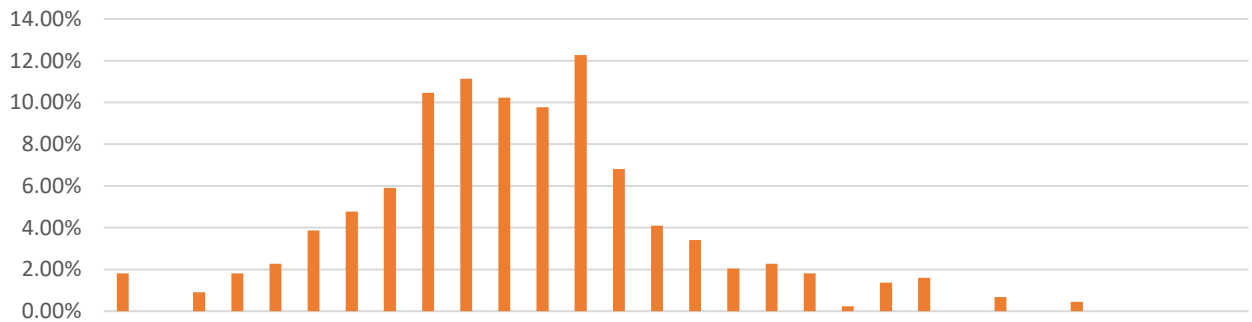


105 學年度畢業滿 3 年平均薪資分布

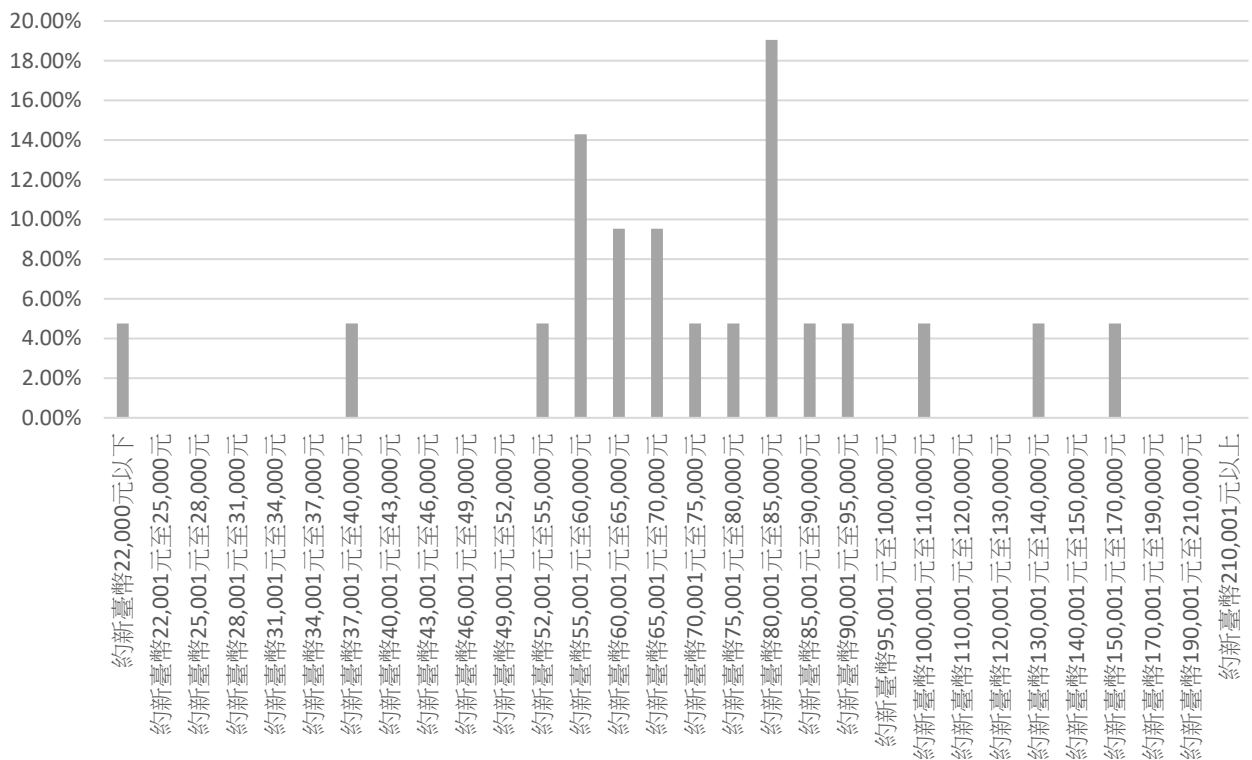
學士



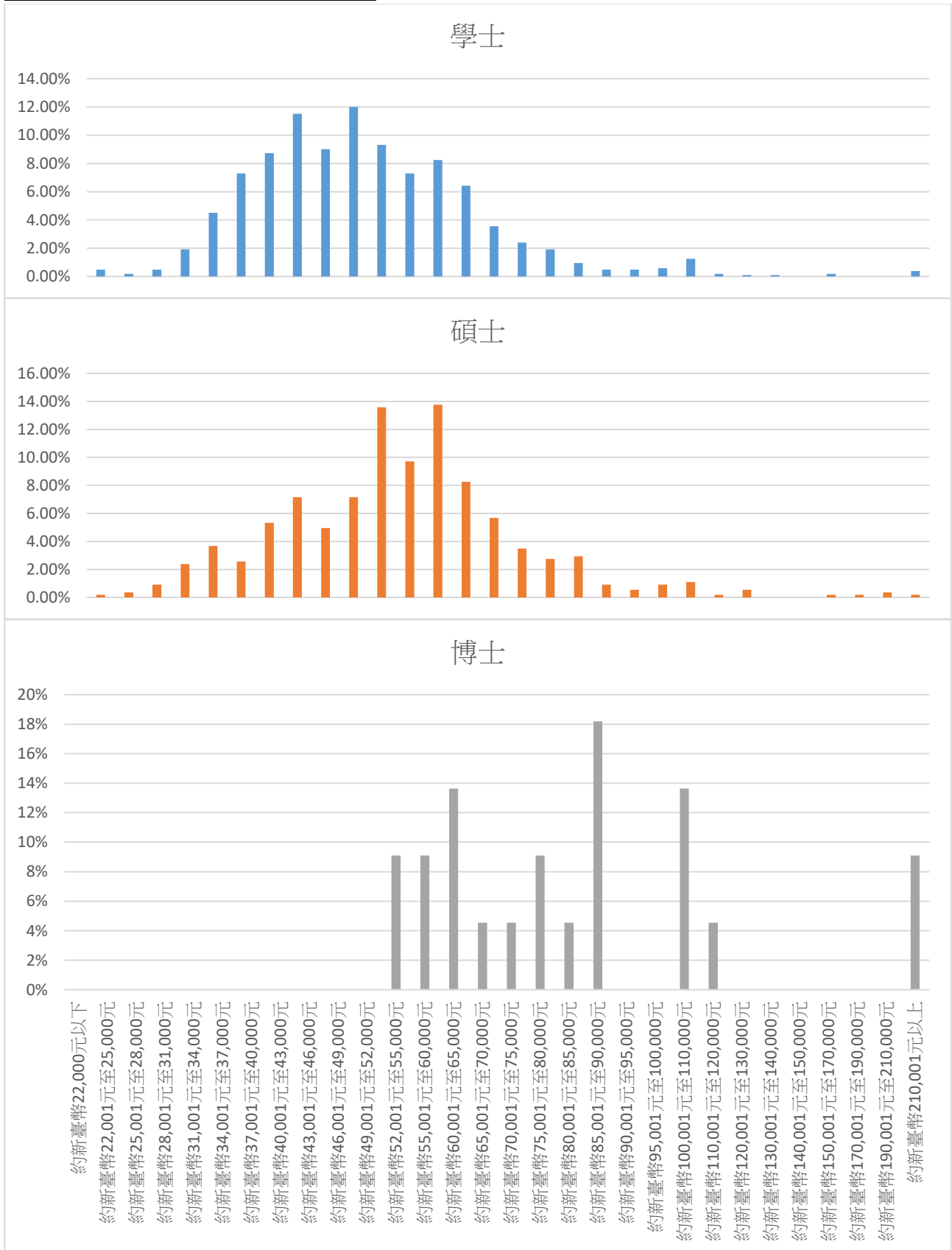
碩士



博士

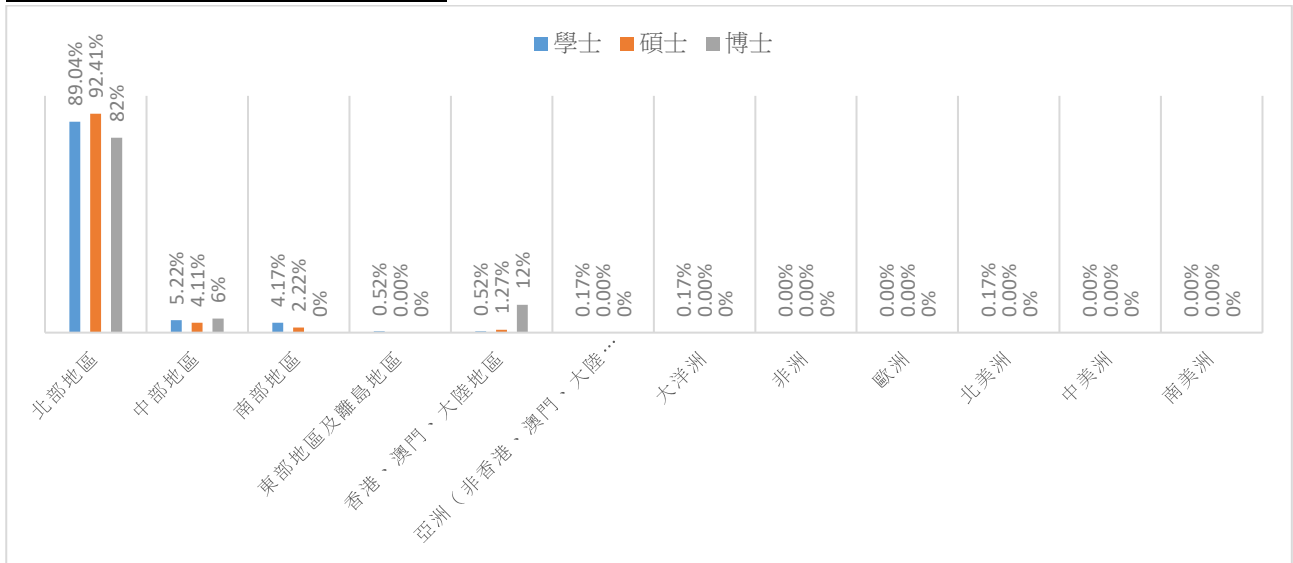


103 學年度畢業滿 5 年平均薪資分布

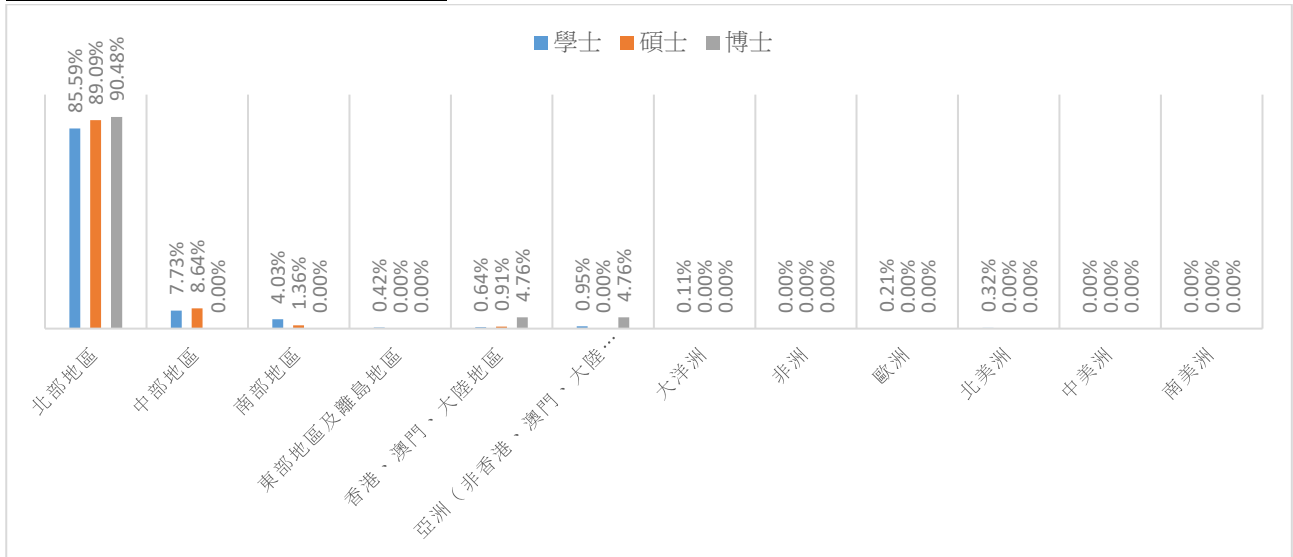


五、 工作地點

107 學年度畢業滿 1 年工作地點



105 學年度畢業滿 3 年工作地點



103 學年度畢業滿 5 年工作地點

